



Philips Evnia Gaming  
Monitor  
4K HDR-skjerm med  
Ambiglow

### Designed for Xbox

Evnia 7000  
32 (31,5" / 80 cm diag.)  
3840 x 2160 (4K UHD)



329M1RV

## Optimalisert ytelse for nestegenerasjons konsollspilling

For ekte konsollspillentusiaster er Xbox-skjermen starten på en ny spillepoke. UltraClear 4K UHD med DisplayHDR 400 gir superskarp og levende bildekvalitet som fanger deg inn i øyeblikket.

### Design som forbedrer sansene

- Ambiglow gir en ny dimensjon til seeropplevelsen din
- Forbedret lyd med DTS Sound™
- 144 Hz oppdateringsfrekvens for svært jevne, strålende bilder
- 120 Hz oppdateringsfrekvens for svært jevne, strålende bilder

### Designed for Xbox

- Designed for Xbox for den optimale spillopplevelsen
- AMD FreeSync™ Premium; god og jevn spilling
- SmartImage HDR gir optimal visning av HDR-innholdet

### Funksjoner som er utformet med tanke på spillere

- LowBlue-modus og flimmerfri visning som er behagelig for øynene
- MultiView gjør dobbel tilkobling og visning mulig samtidig
- USB-C én kabel som gjør alt.
- 1 ms (MPRT) rask respons for skarpt bilde og jevn spilling
- Få tilgang til og vis flere kilder på to enheter

EVNIA

PHILIPS

4K HDR-skjerm med Ambiglow  
Designed for Xbox Evnia 7000, 32 (31,5" / 80 cm diag.), 3840 x 2160 (4K UHD)

329M1RV/01

# Høydepunkter

## Designed for Xbox



Slipp løs konsollspillingen. Vi samarbeidet med Xbox-teamet for å utvikle denne Designed for Xbox-skjermen som er bekreftet at leverer den optimale visuelle ytelsen i Xbox-serien X i det øyeblikket du kobler den til.

## Spilling med 144 Hz



Du liker intens, konkurransepreget spilling. Du krever en skjerm som gir svært jevne bevegelser uten etterslep. Denne Philips-skjermen tegner opp skjermen opptil 144 ganger per sekund, noe som er 2,4 ganger raskere enn en standardskjerm. En lavere ramme-hastighet kan gjøre at fiender ser ut til å hoppe fra sted til sted på skjermen, noe som gjør dem til mål som er vanskelige å treffe. Med en ramme-hastighet på 144 Hz vises disse viktige manglende bildene på skjermen, slik at fiendenes bevegelser ser svært jevne ut, og du enkelt kan sikte deg inn på dem. Med svært lite etterslep og jevne bilder er denne Philips-skjermen perfekt egnet for spill

## AMD FreeSync™ Premium



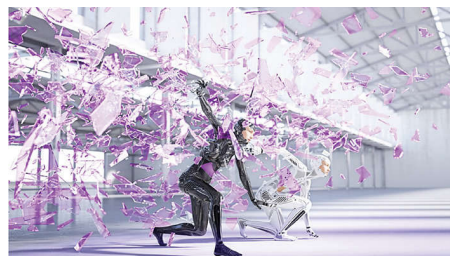
Når du spiller, skal det ikke stå mellom hakkete spilling eller dårlig bildeoppdateringsfrekvens. AMD FreeSync™ Premium gir seriøse spillere en god og jevn spillopplevelse med maksimal ytelse. Det er ikke inngått noen kompromisser – spill trygt med høy oppdateringshastighet og liten ventetid.

## MultiView og innebygd KVM



Kontroller og bytt mellom to enheter via ett enkelt tastatur og én mus med den innebygde KVM-en. Med MultiView kan du se begge kildene samtidig på én skjerm. Med disse funksjonene kan du redusere rot med kabler og spare verdifull tid. Perfekt for streamere med to PC-er, innholdsskaperne eller ved klargjøring av enheter for et LAN-arrangement.

## DTS Sound™



DTS Sound er en lydbehandlingsløsning utformet for å optimalisere avspillingen av

musikk, filmer, strømmet innhold og spill på PC-en, uansett formfaktor. DTS Sound gir en altoppslukende Virtual Surround-lydopplevelse, komplett med fyldig bass og forbedret dialog samt høy lydstyrke uten klipping eller forvrengning.

## Ambiglow



Det nyskapende Ambiglow-teknologien forbedrer innholdet på skjermen ved å skape en aura av lys fra skjermen. Den raske prosessoren analyserer innkommende bildeinnhold, tilpasser kontinuerlig fargen og lysstyrken på lyset, slik at den stemmer overens med bildet. Philips Ambiglow, som passer spesielt for å se filmer og sport eller spille spill, gir deg en unik og altoppslukende seeropplevelse.

## 1 ms MPRT rask respons



MPRT (motion picture response time) er en mer intuitiv måte å beskrive responstid på, som refererer til varigheten fra å se uskarpt støy til klare og skarpe bilder. Philips-skjermen til spilling med 1 ms MPRT fjerner effektivt etterslep og uskarphet, og gir nøyaktig og presis grafikk for å forbedre spillopplevelsen. Førstevalget til spennende og lynraske spill.



# Spesifikasjoner

## Konnektivitet

- Signallingang: HDMI 2.1 x 3, Displayport 1.4 x 1, USB-C x 1 (DP Alt-modus, PD 65 W)
- Synk-inngang: Separat synk
- Lyd (inn/ut): Lydutgang
- USB: USB-B x 1 (oppstrøms), USB 3.2 x 4 (nedstrøms med 1 hurtiglading B.C 1.2)

## Bilde/skjerm

- Skjermstørrelse: 31,5" / 80 cm
- Sideforhold: 16:9
- LCD-skjermtype: IPS-teknologi
- Type bakgrunnsbelysning: W-LED-system
- Pikselavstand: 0,181 x 0,181 mm
- Lysstyrke: 500 cd/m<sup>2</sup>
- Skjermfarger: Støtter 1,07 milliarder farger
- Fargegamut (typisk): NTSC 113 %\*, sRGB 124 %\*, Adobe RGB 111 %\*
- Kontrastforhold (typisk): 1000 : 1
- SmartContrast: Mega Infinity DCR
- Svartid (typisk): 1 ms (grått-til-grått)\*
- Visningsvinkel: 178° (H) / 178° (V), @ C/R &gt; 10
- Bildeforbedring: SmartImage-spill
- Maksimal oppløsning: HDMI/DP: 3840 x 2160 @ 144 Hz\*; USB-C: 3840 x 2160 @ 120 Hz
- Effektivt visningsområde: 697,344 (H) x 392,2344 (V) mm
- Skannefrekvens: HDMI: 30–135 kHz (H) / 48–144 Hz (V); DP: 30–254 kHz (H) / 48–144 Hz (V); USB-C: 30–254 kHz (H) / 48–120 Hz (V)
- sRGB
- Delta E: < 2 (sRGB)
- Uten flimring
- Pikseltetthet: 139,87 PPI
- LowBlue-modus
- Skjermbelegg: Antirefleksbelegg, 3H, Haze 25 %
- SmartUniformity: 93 ~ 105 %
- MPRT: 1 ms
- Lite etterslep
- AMD FreeSync™-teknologi: Førsteklasses
- HDR: DisplayHDR 400-sertifisert
- Ambiglow: Firesidig
- HDMI 2.1 Funksjon: VRR, FRL

## Praktisk

- Innebygde høyttalere: 5 W x 2, DTS Sound
- Plug & Play-kompatibilitet: DDC/CI, Mac OS X, sRGB, Windows 10/8.1/8/7
- Brukerkomfort: Strøm på/av, Meny/OK, Inngang/ Opp, Spillinnstillinger/ned, SmartImage-spill/bak
- Skjermsspråk: Portugisisk (Brasil), Tsjekkisk, Nederlandsk, Engelsk, Finsk, Fransk, Tysk, Gresk, Ungarsk, Italiensk, Japansk, Koreansk, Polsk, Portugisisk, Russisk, Spansk, Forenklet kinesisk, Svensk, Tyrkisk, Tradisjonell kinesisk, Ukrainsk
- Andre praktiske funksjoner: Kensington-lås, VESA-montering (100 x 100 mm)

- MultiView: PBP (to enheter)
- KVM: USB-C, USB-B

## Stativ

- Høydejustering: 130 millimeter
- Dreiestykke: +/- 20 grader
- Vippe: -5/15 grader

## Drift

- Strømforsyning: Intern, 100–240 V AC, 50–60 Hz
- Av-modus: 0,3 W (typ.)
- På-modus: 58,9 W (typ.)
- Standby-modus: 0,5 W (typ.)
- LED-indikator for strøm: Drift – hvit, Standby-modus – hvit (blinkende)
- Energimerkeklasse: G

## Mål

- Emballasje i mm (B x H x D): 800 x 526 x 224 millimeter
- Produkt uten stativ (mm): 715 x 428 x 78 millimeter
- Produkt med stativ (maks. høyde): 715 x 596 x 297 millimeter

## Vekt

- Produkt med emballasje (kg): 16,67 kg
- Produkt med stativ (kg): 11,63 kg
- Produkt uten stativ (kg): 7,80 kg

## Miljøkrav ved bruk

- Høyde over havet: Bruk: +12 000 fot (3658 m), ikke-bruk: +40 000 fot (12 192 m)
- Temperaturområde (drift): 0 °C til 40 °C °C
- MTBF: 50 000 (unntatt bakbelysning) time(r)
- Relativ luftfuktighet: 20–80 % %
- Temperaturområde (lagring): -20 til 60 °C °C

## Bærekraftighet

- Miljøvennlighet og energiforbruk: RoHS
- Resirkulerbar emballasje: 100 %
- Bestemte stoffer: Kvikksølvfri, Kabinett uten PVC/BFR

## Samsvar og standarder

- Juridiske godkjenninger: CB, TUV/ISO9241-307, TUV-BAUART, CU-EAC, EAEU RoHS, CE-merket

## Kabinett

- Farge: Svart
- Fullfør: Tekstur / glanset

## Innholdet i esken:

- Ledninger: DP-kabel, HDMI-kabel, USB-C til C-kabel, strømledning
- Skjerm med stativ
- Brukerdokumentasjon

Utgivelsesdato  
2024-04-28

© 2024 Koninklijke Philips N.V.  
Alle rettigheter forbeholdt.

Versjon: 10.0.2

Spesifikasjonene kan endres uten varsel. Varemerker tilhører Koninklijke Philips N.V. eller deres respektive eiere.

EAN: 87 12581 77249 9

[www.philips.com](http://www.philips.com)

\* Ordet/varemerket IPS og de tilhørende patentene på teknologier tilhører sine respektive eiere.  
\* Den maksimale oppløsningen fungerer for enten HDMI-inngang eller DP-inngang.  
\* For å få den beste utskriftsytelsen må du alltid sørge for at grafikkortet kan oppnå den maksimale oppløsningen og oppdateringshastigheten til denne Philips-skjermen.  
\* Svartid som tilsvarer SmartResponse  
\* MPRT er laget for å justere lysstyrken for reduksjon av uskarphet, og kan derfor ikke justere lysstyrken når MPRT er slått på. For å redusere uskarpheten i bevegelser vil LED-bakgrunnsbelysningen synkroniseres med skjermoppdateringen, noe som kan føre til en merkbart lysstyrkeendring.  
\* MPRT er en spilloptimalisert modus. Hvis du slår på MPRT, kan det føre til merkbart flimring på skjermen. Vi anbefaler at du slår den av når du ikke bruker spillfunksjonen.  
\* NTSC-område basert på CIE 1976  
\* sRGB-område basert på CIE 1931  
\* Adobe RGB-dekning basert på CIE1976  
\* 2020 Advanced Micro Devices, Inc. Med enerett. AMD, AMD Arrow-logoen, FreeSync™ og kombinasjoner av disse er varemerker som tilhører Advanced Micro Devices, Inc. Andre produktnavn i denne publikasjonen er kun til identifikasjonsformål og kan være varemerker som tilhører sine respektive eiere.  
\* Skjermen kan se annerledes ut enn på aktuelle bilder.