

Philips
LCD-kuvar SoftBlue
tehnoloogiaga

S Line

22 (21,5" / 54,6 cm diagonaal)
1920 × 1080 (Full HD)

223S7EJMB



Usaldusväärsed ja hädavajalikud funktsioonid,

mis tõhustavad ettevõtte tööd

Meie S Line monitor tagab tõhusa äritegevuse. Lai SoftBlue tehnoloogiat kasutav IP-kuvar tagab tõhususe, hoides samal ajal teie silmi. Suurema vaate nautimiseks saab reguleeritava kõrgusega raamita kuvaril mitmeid monitore paanida.

Võrratu jõudlus

- Tehnoloogiaga SmartImage saab pildisätteid hõlpsalt optimeerida
- IPS tehnoloogia, et värvid oleksid rikkalikud ja vaatamisnurgad suured
- 16 : 9 täis-HD ekraan selgete detailsete piltide jaoks
- Kitsas raam tagab tervikliku välimuse

Funktsioonid teie tööharjumuste jaoks

- Sisseehitatud stereokõlarid multimeediumisisu jaoks
- SmartConnect DisplayPort-, HDMI- ja VGA-ühendustega

Loodud mugava tööjõudluse heaks

- Väike vahemaa monitori servast lauani tagab suurima lugemismugavuse
- SmartErgoBase võimaldab inimsõbralikke ergonomilisi kohandusi
- Režiim EasyRead tekitab tunde, nagu loeksite teksti paberilt
- SoftBlue tehnoloogia ei ärrita silmi ja säilitab värvid
- Tänu võbelust ärahoidvale tehnoloogiale väsitab vähem silmi

PHILIPS

Esiletõstetud tooted

IPS tehnoloogia



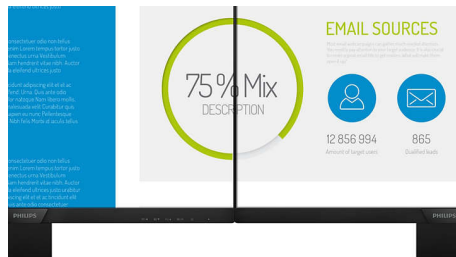
IPS-kuvarid kasutavad täiustatud tehnoloogiat, mis tagab eriti laiad 178/178-kraadised vaatenurgad, võimaldades vaadata kuvarit peaaegu igast nurgast - isegi 90 kraadi pöörlevas režiimis! Erinevalt tavalistest TN-paneelidest tagavad IPS-kuvarid märkimisväärselt selge ja erksate värvidega pildi, mistõttu on see ideaalne mitte ainult fotode, filmide ja veebi sirvimise jaoks, kuid ka professionaalsete rakenduste jaoks, mis vajavad kogu aeg täpseid värve ja püsivat heledust.

SmartImage



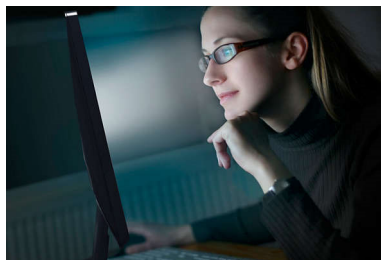
SmartImage on Philipsi ainulaadne juhtiv tehnoloogia, mis analüüsib ekraanile kuvatavat sisu ja tagab optimaalse ekraanipildi. Selle kasutajasõbraliku liidese abil saate valida kasutatava rakenduse jaoks mitu režiimi, nt kontori-, foto-, filmi-, mängu-, ökorežiim jne. Tehtud valiku põhjal optimeerib SmartImage parima ekraanipildi tagamiseks dünaamiliselt kontrastsust, värviküllastust ja piltide ning videote teravust. Ökorežiim võimaldab suurt energiasäästu. Seda kõike reaalsajas ühe nupuvajutusega!

Ülikitsas raam



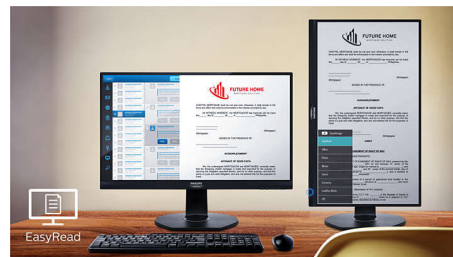
Uutel Philipsi ekraanidel on ülikitsad raamid, tänu millele on tagatud tähelepanu minimaalne kõrvalejuhtimine ja maksimaalne vaatamissuurus. Ülikitsa raamiga ekraan, mis sobib eriti mitme ekraaniga või mosaiikpaigutuse jaoks (nt mängu-, graafilise disaini ja professionaalsete rakendused), jätab mulje, nagu kasutaksite üht suurt ekraani.

SoftBlue tehnoloogia



SoftBlue LED-tehnoloogia kasutab kahjulike siniste valguslainete vähendamiseks nutikat tehnoloogiat, ilma et see mõjutaks ekraanil esitatavaid värve või pilti. Rahvusvaheline testimisorganisatsioon TÜV Rheinland on SoftBlue LED-tehnoloogia kahjuliku sinise valguse vähendamise seoses sertifitseerinud.

Režiim EasyRead



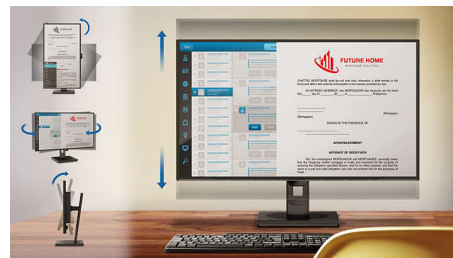
Režiim EasyRead tekitab tunde, nagu loeksite teksti paberilt

Tehnoloogia Flicker-Free



LED-taustvalgusega kuvarite puhul kasutatava heleduse reguleerimise viisi tõttu näevad osa kasutajatest ekraanil võbelust, mis väsitab silmi. Philipsi tehnoloogia Flicker-Free võtab heleduse reguleerimiseks kasutusele uue lahenduse, mis vähendab võbelust ja muudab vaatamise mugavamaks.

SmartErgoBase



SmartErgoBase on monitori alus, mis tagab ergonoomilise ekraani mugavuse ja kaablihalduse. Maksimaalse mugavuse tagamiseks saab alust keerata, kallutada ja pöörata erinevate nurkade alla. Reguleeritava kõrgusega alus tagab optimaalse vaatamistaseme, vähendades pika tööpäeva füüsilist pinget, samas kui kaablihaldus vähendab kaablite segadust ning hoiab tööruumi puhta ja professionaalsena.



Spetsifikatsioon

Ühenduvus

- Signaali sisend: VGA (analoog), HDMI 1.4, DisplayPort 1.2
- USB: USB 2.0 × 4
- Sünkroonimissisend: Eraldi sünkroonimissisend, Režiim SOG
- Heli (sisse/välja): Arvuti heli sisse, Kõrvaklapiväljund

Pilt/Ekraan

- Ekraani suurus: 21,5 tolli / 54,6 cm
- Kuvasuhe: 16 : 9
- LCD-paneeli tüüp: IPS tehnoloogia
- Taustvalguse tüüp: W-LED-süsteem
- Pikslite mõõt: 0,248 × 0,248 mm
- Optimaalne lahutusvõime: 1920 × 1080 60 Hz juures
- Heledus: 250 cd/m²
- Ekraani värvid: 16,7 miljonit
- Värvihääre (tüüpiline): NTSC 80%*, sRGB 99%*
- Kontrastsus (tavaline): 1.000:1
- SmartContrast: 20 000 000 :1
- Reaktsiooniaeg (tavaline): 5 ms (hallist hallini)*
- Vaatenurk: 178° (H) / 178° (V), @ C/R > 10
- Pildiparandus: SmartImage
- Vaadeldav pind: 476,1 (H) × 267,8 (V)
- Skannimissagedus: 30–83 kHz (H) / 56–76 Hz (V)
- sRGB
- SoftBlue
- Ilma võbeluseta
- Pikslitihedus: 102 PPI
- EasyRead

Mugavus

- Sisesehitatud kõlarid: 2 W × 2
- Plug & Play ühilduvus: DDC/CI, Mac OS X, sRGB, Windows 10 / 8.1 / 8 / 7
- Mugavusfunktsioonid: SmartImage, Sisend, Maht, Menüü, Toite sisse-/väljalülitamine
- OSD keeled: Portugali (Brasiilia), Tšehhi, Hollandi, Inglise, Soome, Prantsuse, Saksa, Kreeka, Ungari, Itaalia, Jaapani, Korea, Poola, Portugali, Vene, Lihtsustatud hiina, Hispaania, Rootsi, Traditsiooniline hiina, Türgi, Ukraina
- Muud mugavusfunktsioonid: Kensingtoni lukk, VESA kinnitus (100 × 100 mm)
- Juhtimistarkvara: SmartControl

Alus

- Kõrguse reguleerimine: 130 mm
- Pöörlemine: 90 kraadi
- Pöördkinnitus: -175/+175 kraadi
- Kalle: -5/25 kraadi

Toide

- Ökorežiim: 10 W (tüüp.)
- Toide: 100–240 V AC, 50–60 Hz, Sisesehitatud

- Väljalülitatuna: alla 0,3 W (tüüp.)
- Sisse lülitatud: 13,52 W (tüüp.) (EnergyStari katsemeetod)
- Ooterežiim: alla 0,5 W (tüüp)
- Toite LED-tuli: Töörežiim, valge, Ooterežiim, valge (vilkuv)
- Energiamärgise klass: E

Mõõtmed

- Toode koos alusega (mm): 490 × 455 × 202 mm
- Pakendi mõõtmed (mm, L × K × S): 552 × 420 × 194 mm
- Toode ilma aluseta (mm): 490 × 296 × 45 mm

Kehakaal

- Toode koos pakendiga (kg): 6,65 kg
- Toode alusega (kg): 4,65 kg
- Toode ilma aluseta (kg): 2,77 kg

Töötingimused

- Kõrgus: Töötab kõrgusel kuni +12 000 jalga (3658 m), ei tööta alates kõrgusest +40 000 jalga (12 192 m)
- Temperatuurivahemik (kasutamisel): 0 °C kuni 40 °C °C
- Suhteline õhuniiskus: 20–80% %
- Temperatuurivahemik (säilitamisel): -20 °C kuni 60 °C °C
- Keskmine tõrketa tööaeg (tõendatud): 70 000 tundi (v.a taustvalgus)

Jätkusuutlikkus

- Keskkonnanõuded ja energiasäästlikkus: EnergyStar 8.0, EPEAT*, TCO sertifikaat, RoHS
- Ringlussevõetav pakend: 100 %
- Eriained: PVC-/BFR-vaba korpus, Ei sisalda elavhõbedat
- Taaskasutatav materjal: 25%

Vastavus ja standardid

- Heakskiidud: CE-märgis, FCC, energiaklass B, SEMKO, cETLus, CU-EAC, EPA, WEEE, UKRAINA, ICES-003, TUV/ISO9241-307, PSB, CECP, TUV sertifikaat – sinise valguse vähendamine

Korpus

- Viimistlus: Tekstuur
- Alus: Mustad
- Eesmine raam: Mustad
- Tagumine kate: Mustad

Mis on kastis?

- Kaablid: D-Sub kaabel, HDMI kaabel, DP kaabel, helikaabel, toitejuhe
- Monitor alusega
- Kasutajadokumentatsioon



Väljalaske kuupäev
2024-04-13

Versioon: 6.0.1

EAN: 87 12581 74617 9

© 2024 Firma Koninklijke Philips N.V.
Kõik õigused kaitstud

Spetsifikatsioone võib muuta ette teatamata
Kaubamärgid kuuluvad firmale Koninklijke Philips N.V.
või vastavatele omanikele.

www.philips.com

* „IPS” sõna- / kaubamärk ja seotud tehnoloogiapatendid kuuluvad nende omanikele.
* EPEAT märgis kehtib ainult seal, kus Philips toote registreerib. Registreerimisoleku teada saamiseks oma riigis külastage veebilehte <https://www.epeat.net/>.
* Reaktsiooniaja väärtus võrdub SmartResponse'iga
* NTSC ala vastavalt standardile CIE1976
* sRGB ala vastavalt standardile CIE1931