



Philips Brilliance
ЖК-монитор с функцией
SmartImage Game

144 Гц
24" (61 см)



242G5DJEB

Частота обновления 144 Гц — ОПТИМАЛЬНО ДЛЯ ИГР

Изображение на современном игровом дисплее Philips обновляется с частотой 144 кадра в секунду, обеспечивая плавный, четкий видеоряд. С помощью режима SmartFrame можно выделять определенные области на экране. Специальные игровые предустановки и специальная клавиатура позволяют полностью контролировать процесс игры.

Великолепные рабочие характеристики

- Подключение SmartConnect с разъемом HDMI, интерфейсами DisplayPort и Dual link DVI
- Игровой режим SmartImage специально для геймеров
- SmartResponse: отклик 1 мс для динамичных игр

Развлечения с Mobile HD Link (MHL)

- Дополнительный кабель MHL для воспроизведения аудио и видео HD
- Технология MHL для воспроизведения мобильного контента на большом экране
- Порт USB 3.0 для быстрой передачи данных и удобной зарядки телефона

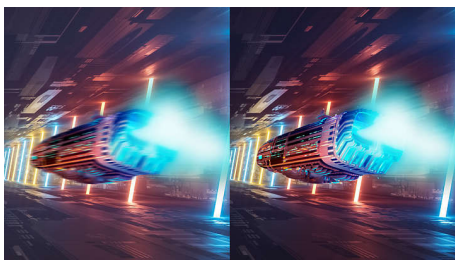
Игра в ярких красках

- Частота обновления 144 Гц обеспечивает плавное отображение и высокое качество
- Предустановленные режимы FPS (шутер от первого лица), RTS (стратегия в реальном времени) и Racing (гоночные симуляторы) сделают впечатления от игр еще ярче.
- Функция SmartFrame подсвечивает области на экране для более быстрого обнаружения противника

PHILIPS

Особенности

Частота обновления 144 Гц — оптимально для игр



Для интенсивного гейминга требуется максимально четкий и плавный видеоряд. Этот дисплей Philips обеспечивает частоту обновления 144 кадров в секунду, что в 2,4 раза выше в сравнении с обычными дисплеями, на которых изображение противника на экране может перемещаться рывками, не давая навести прицел. Частота обновления 144 Гц делает движения противника на дисплее невероятно плавными и легко отслеживаемыми кадр за кадром, помогая вам прицелиться. Минимальная задержка ввода и отсутствие прерывистости изображения делают этот игровой дисплей Philips потрясающим компаньоном для битв.

Технология MHL



Mobile High Definition Link (MHL) — это мобильный аудио-/видеоинтерфейс для прямого подключения мобильных телефонов и других портативных устройств к мониторам высокой четкости. При помощи дополнительного кабеля MHL вы можете подключать свое мобильное устройство, оснащенное технологией MHL, к этому большому MHL-дисплею Philips и смотреть HD-видео в прекрасном качестве

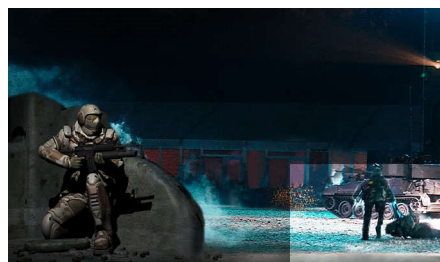
и с цифровым звуком. На большом экране можно играть в мобильные игры, смотреть фотографии, фильмы, пользоваться другими приложениями и одновременно заряжать мобильное устройство, благодаря чему аккумулятор никогда не разрядится во время просмотра.

Игровой режим SmartImage



Новый игровой дисплей Philips отличается удобным доступом к экранному меню с множеством различных настроек специально для геймеров. Режим FPS (шутер от первого лица) улучшает отображение темных сцен, позволяя лучше видеть скрытые в темноте предметы. Режим Racing (для гоночных симуляторов) увеличивает время отклика дисплея, повышает цветопередачу и улучшает изображение. Режим RTS (стратегия в реальном времени) имеет специальный режим SmartFrame, позволяющий подсвечивать определенные области и изменять размер и качество изображения. Возможность сохранения двух пользовательских настроек для разных игр гарантирует превосходный результат.

SmartFrame



SmartFrame позволяет с легкостью определить местоположение ваших

противников, подсвечивая определенные области на экране. Данная функция увеличивает RGB-уровень дисплея в выбранной области, обращая внимание игрока именно на ту часть экрана, где могут появиться вражеские силы. Размер и качество изображения можно изменять в соответствии с вашими предпочтениями. Эта функция особенно хорошо подходит для игр RTS (стратегия в реальном времени).

Подключение SmartConnect

Благодаря широким возможностям подключения через разнообразные порты (Dual link DVI, DisplayPort, универсальный HDMI) эти мониторы Philips обеспечивают высокое разрешение несжатого видео- и аудиоконтента. Порт USB 3.0 обеспечивает сверхбыструю передачу данных и универсальность соединений. Какой бы источник вы ни подключали, монитор Philips готов ко всему, поэтому не сомневайтесь — ваши инвестиции окупят себя и в будущем!

SmartSize



Функция SmartSize позволяет при необходимости настраивать размер экрана этого игрового дисплея Philips, а также легко переключаться между различными размерами. Теперь, благодаря SmartSize, на одном и том же дисплее вы сможете опробовать различные варианты прямо во время игры.



Характеристики

Подключения

- Вход сигнала: VGA (аналоговый), DVI-Dual Link (цифровой, HDCP), HDMI (цифровой, HDCP), MHL-HDMI (цифровой, HDCP), DisplayPort 1.2, 4 порта USB 3.0 и 1 порт для быстрой зарядки, Клавиатура Smart — 1 шт.
- Синхронизация входного сигнала: Раздельная синхронизация, Синхронизация по зеленому
- Аудиовход/аудиовыход: Аудиовыход HDMI

Изображение/дисплей

- Размер панели: 24 дюйма / 61 см
- Формат изображения: 16:9
- Тип ЖК-панели: TFT-ЖКД (TN)
- Тип подсветки: Система W-LED
- Шаг пиксела: 0,277 x 0,277 мм
- Оптимальное разрешение: 1920x1080 при 120 Гц (Dual-link DVI/DP)
- Яркость: 350 кд/м²
- Цвета дисплея: 16,7 М
- Коэф. контрастности (типич.): 1000:1
- SmartContrast: 80 000 000:1
- Угол просмотра: 170° (Г) / 160° (В), @ C/R > 10
- Улучшение изображения: Игровой режим SmartImage
- SmartResponse: 1 мс (серый к серому)*
- Максимальное разрешение: 1920x1080 при 144 Гц (Dual-link DVI/DP)
- Рабочая область просмотра: 531,36 (Г) x 298,89 (В) мм
- Частота сканирования: 30–160 кГц (Г) / 50–146 Гц (В)
- sRGB
- MHL: 1080 p при 30 Гц
- Стандартное разрешение: 1920x1080 при 60 Гц (VGA, HDMI, Dual-link DVI, DP)

Удобство

- Совместимость с системой Plug & Play: DDC CI, Mac OS X, sRGB, Windows 7, Windows 8
- Удобство пользователя: Игровой режим SmartImage/Назад, Вкл./выкл. питание, SmartSize/Вверх, Меню/ОК, Вход
- Языки экранных меню: Португальский (Бразилия), Чешский, Голландский, Английский, Финский, Французский, Немецкий, Греческий, Венгерский, Итальянский, Японский, Корейский, Польский, Португальский, Русский, Упрощенный китайский, Испанский, Шведский, Традиционный китайский, Турецкий, Украинский
- Другие удобства: Замок Kensington, Крепление VESA (100x100 мм)

Штатив

- Регулировка высоты: 130 миллиметра
- Поворот на шарнире: 90 градусов
- поворотный: -65/65 градусов
- Наклон: -5/+20 градусов

Мощность

- Источник питания: 100—240 В перем. тока, 50—60 Гц
- В выключенном состоянии: 0,3 Вт (типич.)
- В активном режиме: 18,58 Вт (типич., метод проверки EnergyStar 6.0)
- В режиме ожидания: 0,5 Вт (станд.)
- LED-индикатор питания: Режим работы — белый, Режим ожидания — белый (мигающий)

Размеры

- Размеры упаковки в мм (ШxВxГ): 631 x 422 x 287 миллиметра
- Изделие без подставки (мм): 565 x 354 x 63 миллиметра
- Изделие с подставкой (макс. высота): 565 x 517 x 220 миллиметра

Вес

- Изделие с упаковкой (кг): 8,84 кг
- Изделие с подставкой (кг): 6,27 кг
- Изделие без подставки (кг): 4,13 кг

Условия эксплуатации

- Высота над уровнем моря: Рабочий режим: +12 000 футов (3,658 м), бездействие: +40 000 футов (12,192 м)
- Диапазон температур (эксплуатация): от 0 °C до 40 °C °C
- Среднее время между отказами: 30 000 часов
- Относительная влажность: 20–80 %
- Диапазон температур (хранение): от -20 °C до 60 °C °C

Социальная ответственность

- Окружающая среда и электроэнергия: EnergyStar 6.0, RoHS, Не содержит ртуть
- Упаковка пригодна для вторичной переработки: 100 %

Соответствие стандартам

- Подтверждение соответствия нормативам: BSMI, Маркировка CE, FCC класс B, GOST, PSB, SASO, SEMKO, Сертификация TCO, TUV Ergo, TUV/GS, cETLus, WEEE

Корпус

- Цвет: Черный
- Обработка: Текстура



Дата выпуска 2024-03-21

Версия: 10.1.1

EAN: 87 12581 67068 9

© 2024 Koninklijke Philips N.V.
Все права защищены.

Характеристики могут меняться без предварительного уведомления. Торговые марки являются собственностью Koninklijke Philips N.V. или соответствующих владельцев.

www.philips.com

* Этот дисплей Philips поддерживает частоту обновления до 144 Гц при подключении через разъемы Dual-Link DVI и DisplayPort. Убедитесь, что ваша графическая карта поддерживает частоту обновления 144 Гц и что на ней установлен драйвер последней версии.

* По вопросам относительно поддержки частоты 144 Гц обращайтесь непосредственно к поставщику графической карты.

* Дополнительно требуется мобильное устройство с сертификацией MHL и кабель MHL (не входят в комплект). Для получения сведений о совместимости обратитесь к поставщику устройства MHL.

* Функция энергосбережения в режиме ожидания/выключенном состоянии EyeCare не поддерживается во время зарядки через MHL.

* Данный дисплей Philips имеет сертификацию MHL. Тем не менее, если устройство MHL не удается подключить или оно работает некорректно, обратитесь к разделу FAQ (часто задаваемых вопросов) или непосредственно к поставщику устройства MHL для получения инструкций. Политика производителя вашего устройства может подразумевать необходимость приобретения фирменного кабеля или адаптера MHL.