

Philips Brilliance
LCD-monitor s
tehnologijo SoftBlue

Seriya P

24 (diagonala 23,8"/60,5 cm)
1920 x 1080 (Full HD)

241P6EPJEB



Izjemno z vsakega kota

z zaslonom Full HD IPS

Novi monitor Philips Brilliance, ki je bil zasnovan posebej za vas, ima novo LED-tehnologijo SoftBlue, ki zagotavlja izjemno učinkovitost in čudovite barvne slike, prijazne do oči.

Izredna učinkovitost

- Prednastavitve SmartImage za enostavno optimiranje nastavitve slike
- Tehnologija IPS-ADS za širok kot gledanja ter točno sliko in barve

Zasnovano za ljudi

- Nizka višina med ploščo in mizo za najudobnejše branje
- SmartErgoBase omogoča enostavne ergonomske prilagoditve
- Manjša utrujenosti oči s tehnologijo brez migetanja
- Tehnologija SoftBlue je prijazna do oči in ohranja barve

Sonaravna in okolju prijazna zasnova

- PowerSensor prihrani do 80 % energije
- LightSensor za idealno svetlost z najmanj energije

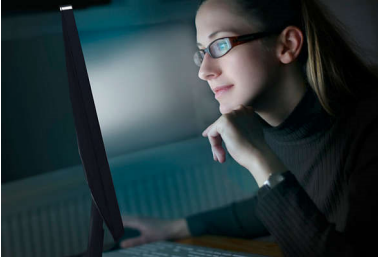
Preprosta uporaba

- Vgrajeni stereo zvočniki za večpredstavnostne vsebine
- Zvezdišče USB 3.0 za priročen dostop in hitro polnjenje
- SmartConnect s HDMI, MHL, DisplayPort, DVI in VGA

PHILIPS

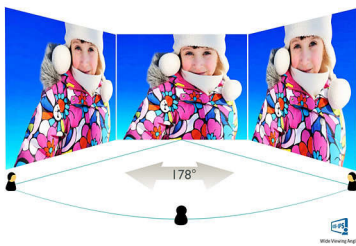
Značilnosti

Tehnologija SoftBlue



SoftBlue s pametno tehnologijo zmanjšuje škodljivo kratkovalovno modro svetlobo brez vpliva na barvo ali sliko na zaslonu. Mednarodna organizacija za preizkušanje TUV Rheinland potrjuje, da LED-tehnologija SoftBlue zmanjšuje količino škodljive modre svetlobe.

Tehnologija IPS-ADS



Zaslonski IPS-ADS uporabljajo tehnologijo za izjemno širok, 178-stopinjski kot gledanja, tako da je prikaz viden iz skoraj vseh kotov. Za razliko od standardnih zaslonov TN so slike na zaslonih IPS-ADS neverjetno ostre in živih barv, zato so ti zasloni idealni ne samo za fotografije, filme in brskanje po spletu, temveč tudi za profesionalno uporabo, pri kateri so pomembne natančne barve in nespremenljiva svetlost.

SmartImage



SmartImage je ekskluzivna vodilna Philipsova tehnologija, ki analizira na zaslonu prikazano

vsebino in zagotavlja optimalno kakovost prikaza. S tem uporabniku prijaznim vmesnikom lahko izberete različne načine, na primer delovni, slikovni, filmski, igralni, varčevalni ali drug način, ki ustrezajo aplikaciji v uporabi. Glede na izbor tehnologija SmartImage dinamično izboljša kontrast, barvno nasičenost in ostrino slike ali videa za najkakovostnejši prikaz. Varčevalni način omogoča izjemno varčno porabo energije. Vse v realnem času in s pritiskom na en sam gumb!

Tehnologija brez migetanja



Zaradi načina upravljanja svetlosti na zaslonih LED z osvetlitvijo ozadja nekateri uporabniki opažajo migetanje zaslona, kar utruja oči. Philipsova tehnologija brez migetanja uporablja novo rešitev za uravnavanje svetlosti, ki omeji migetanje in je zato prijaznejša očem.

SmartErgoBase



SmartErgoBase je podstavek za monitor, ki nudi ergonomsko udobje ob prikazovanju in omogoča upravljanje s kablji. Podstavek lahko vrtite, nagibate in sukate pod različne kote za optimalno udobje. Po višini nastavljivo stojalo zagotavlja optimalno višino za gledanje in zmanjšuje fizične napore dolgih delovnikov, medtem ko upravljanje s kablji pomaga zmanjšati nered ter ohranja delovni prostor urejen in profesionalen.

Vgrajeni stereo zvočniki



Dva visokokakovostna zvočnika, vgrajena v prikazovalno napravo. Zvočnika sta lahko vidna in usmerjena naprej ali nevidna in usmerjena navzdol, navzgor, nazaj ali drugam, odvisno od modela in oblike.

SmartConnect

Zaslonski Philips omogočajo številne povezave z različnimi priključki, kot so VGA, DVI-D, DisplayPort, univerzalni priključek HDMI in HML, za predvajanje nestisnjenih slik in videoposnetkov visoke ločljivosti. Ne glede na uporabljeni vir ste lahko prepričani, da je ta zaslon Philips dobra naložba, ki še dolgo ne bo zastarela.

PowerSensor



PowerSensor je vgrajen senzor, ki zaznava prisotnost uporabnika. Oddaja in sprejema neškodljive infrardeče signale, na osnovi katerih ugotovi, ali je uporabnik prisoten ali ne. Če uporabnik zapusti delovno mizo, senzor samodejno zmanjša svetlost zaslona, s čimer prihrani do 80 % energije in podaljša življenjsko dobo monitorja.



Specifikacije

Povezljivost

- Signalni vhod: VGA (analogen), DVI-D (digitalen, HDCP), DisplayPort x 1, MHL-HDMI (digitalen, HDCP)
- USB: USB 3.0 x 4 (1 s hitrim polnjenjem)*
- Sinhronizacijski vhod: Ločena sinhronizacija, Sinhronizacija zelene
- Avdio (vhod/izhod): Avdio vhod iz računalnika, Izhod za slušalke

Slika/zaslon

- Velikost zaslona: 23,8 palca/60,5 cm
- Razmerje stranic: 16 : 9
- Tip LCD-zaslona: IPS-ADS LCD
- Vrsta osvetlitve ozadja: Sistem W-LED
- Razmik med točkami: 0,2745 x 0,2745 mm
- Optimalna ločljivost: 1920 x 1080 pri 60 Hz
- Svetlost: 250 cd/m²
- Barve zaslona: 16,7 M
- Kontrastno razmerje (običajno): 1.000:1
- SmartContrast: 20.000.000:1
- Odzivni čas (običajno): 5 ms (med sivinskimi odtenki)*
- Kot gledanja: 178° (V)/178° (N), Pri C/R > 10
- Izboljšava slike: SmartImage
- Učinkovito vidno področje: 527,04 (V) x 296,46 (N)
- Frekvenca osveževanja: 30–83 kHz (V)/56–76 Hz (N)
- sRGB
- MHL: 1080p pri 60 Hz
- SoftBlue
- Premaz zaslona: Proti bleščanju, trdota 3H, 25-odstotna zameglitev

Priročnost

- Vgrajeni zvočniki: 2 W x 2
- Združljivost s Plug & Play: DDC/CI, Mac OS X, sRGB, Windows 10/8.1/8/7
- Priročna uporaba: SmartImage, Glasnost, PowerSensor, Meni, Vkllop/izklop napajanja
- Jeziki prikaza na zaslonu: Brazilska portugalsčina, Češčina, Nizozemščina, Angleščina, Finščina, Francoščina, Nemščina, Grščina, Madžarščina, Italijanščina, Japonščina, Korejščina, Poljščina, Portugalsčina, Ruščina, Poenostavljena kitajščina, Španščina, Švedščina, Tradicionalna kitajščina, Turščina, Ukrajinsčina
- Druge prednosti: Ključavnica Kensington, Nosilec VESA (100 x 100 mm)

Stojalo

- Nastavitev višine: 130 mm
- Vrtljivo: 90 stopinj
- Vrtenje: -175/+175 stopinja
- Nagib: -5/20 stopinja

Moč

- Način ECO: 13,9 W (običajno)
- Napajanje: 100–240 V AC, 50–60 Hz, Vgrajeno
- Izključeno: Nična poraba energije s stikalom AC
- Vključeno: 19,14 W (preizkusni način EnergyStar 6.0)
- Stanje pripravljenosti: < 0,3 W (običajno)
- LED-indikator napajanja: Delovanje – belo, Stanje pripravljenosti – belo (utripa)

Dimenzije

- Embalaža v mm (Š x V x G): 619 x 525 x 184 mm
- Izdelek brez stojala (mm): 563 x 351 x 53 mm
- Izdelek s stolom (največja višina): 563 x 511 x 257 mm

Teža

- Izdelek z embalažo (kg): 9,13 kg
- Izdelek s stolom (kg): 6,47 kg
- Izdelek brez stojala (kg): 3,98 kg

Delovni pogoji

- Nadmorska višina: Delovanje: +12.000 čevljev (3658 m), mirovanje: +40.000 čevljev (12.192 m)
- Temperaturni razpon (med delovanjem): 0 °C do 40 °C °C
- Relativna vlažnost: 20–80 % %
- Temperat. razpon (shranjevanje): -20 °C do 60 °C °C
- MTBF (predstavljeno): 70.000 ur (brez osvetlitve ozadja)

Trajnost

- Varovanje okolja in energija: PowerSensor, LightSensor, EnergyStar 6.0, RoHS
- Reciklirani plastični materiali: 65 %
- Embalaža iz materialov, ki jih je mogoče reciklirati: 100 %
- Posebne snovi: Ohišje brez delcev PVC/BFR, Brez živega srebra

Skladnost in standardi

- Zakonska odobritev: Oznaka CE, FCC razreda B, SEMKO, cETLus, CU-EAC, TUV/GS, TUV Ergo, EPA, PSB, OEEO, RCM, UKRAJINSKI, CECP, ICES-003, Potrdilo TUV – zmanjšanje modre svetlobe

Ohišje

- Površina: Tekstura
- Podstavek: Črna
- Sprednja plošča: Črna
- Hrbtni pokrov: Črna

Kaj je v škatli?

- Kabli: VGA, DVI, DP, avdio, napajanje
- Monitor s stolom
- Uporabniška dokumentacija



Datum izdaje 2024-04-16

Različica: 11.0.1

EAN: 87 12581 73445 9

© 2024 Koninklijke Philips N.V.
Vse pravice pridržane.

Specifikacije se lahko spremenijo brez predhodnega obvestila. Blagovne znamke so v lasti podjetja Koninklijke Philips N.V. ali drugih lastnikov.

www.philips.com

* Ta zaslon Philips ima certifikat MHL. Če naprava MHL ni povezana ali ne deluje pravilno, preberite odgovore na pogosta vprašanja glede naprave MHL ali se obrnite na prodajalca. Politika proizvajalca naprave lahko predpisuje, da kupite njihov kabel ali adapter MHL, da bo naprava delovala pravilno.

* Zahteva dodatno mobilno napravo s podporo za MHL in kabel MHL (ni priloženo). Združljivost preverite pri prodajalcu naprave MHL.

* Varčevanje z energijo v stanju pripravljenosti/ob izklopu za ErP ne velja za funkcijo polnjenja MHL.

* Seznam vseh izdelkov s podporo za MHL si oglejte na spletni strani www.mhlconsortium.org

* Besedna oznaka/blagovna znamka "IPS" in povezani patenti za tehnologije so v lasti drugih lastnikov.

* Odzivni čas je enak kot pri tehnologiji SmartResponse