



Philips Evnia Curved
Gaming Monitor
QD OLED-gamemonitor

Evnia 8000

86,36 cm (34")
3440 x 1440 (WQHD)



34M2C8600

Innovatie in gamen

Laat u omverblazen door de nauwkeurige kleurweergave van de Evnia QD OLED-gamemonitor. Het innovatieve Ambiglow herdefinieert de gameomgeving. U mist geen enkel detail in uw game dankzij ons gebogen scherm.

Speciale functies voor gamers

- Ambiglow intensiveert entertainment met krans van licht
- Kijken in LowBlue-modus en zonder flikkeringen, voor rust voor uw ogen
- Meerdere bronnen op twee apparaten openen en weergeven
- Beter geluid met DTS Sound™

Gemaakt voor snelle actie

- AMD FreeSync™ Premium Pro; vloeiend gamen in HDR met lage latencie
- SmartImage-gamemodus, geoptimaliseerd voor gamers
- VESA ClearMR 9000: Voor beelden van de hoogste kwaliteit

Meeslepende beelden

- Ultra Wide-Color met nog meer kleuren voor een levendig beeld
- Gebogen scherm-design voor intensere ervaring
- Kristalhelder, ultrabreed QHD-beeld van 3440 x 1440 pixels
- DisplayHDR™ TrueBlack 400 biedt ongelooflijke details in schaduwen
- Het echte 10-bits scherm reproduceert beelden met een vloeiender kleurverloop

EVNIA

PHILIPS

QD OLED-gamemonitor
Evnia 8000 86,36 cm (34"), 3440 x 1440 (WQHD)

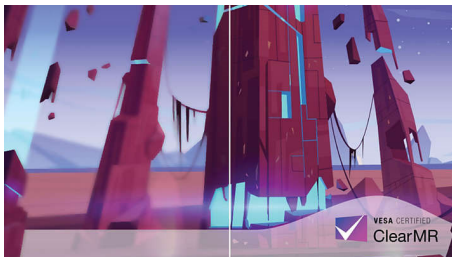
Kenmerken

QD OLED-technologie



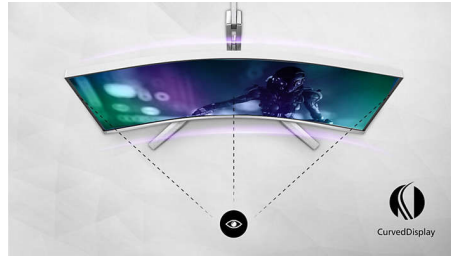
QD-OLED is een hybride benadering die de OLED-schermen combineert met Quantum Dot-technologie. Door het beste van beide te combineren, garandeert QD-OLED een hoog contrast, diep zwart en onbeperkte kijkhoeken, met een hogere piekhelderheid en levendigere kleuren.

VESA ClearMR 9000



Voorheen werden methoden voor het testen van onscherpte op het scherm gemeten via MRPT. VESA Certified ClearMR fungeert als alternatief voor MRPT en test onscherpte door middel van digitale camera's in hoge snelheid. Voor monitors die worden ingezonden en gecertificeerd door VESA Certified ClearMR, kunt u er zeker van zijn dat u een nauwkeurige beoordeling krijgt van de scherpte van de monitor. Elke certificering wordt gedefinieerd via een CMR-bereik, waarvan VESA ClearMR 9000 de hoogste waarde is. Deze monitor is ClearMR 9000-gecertificeerd en heeft een van de hoogste classificaties voor beeldkwaliteit. Hierdoor is het beeld over het geheel genomen scherper.

Gebogen scherm-design



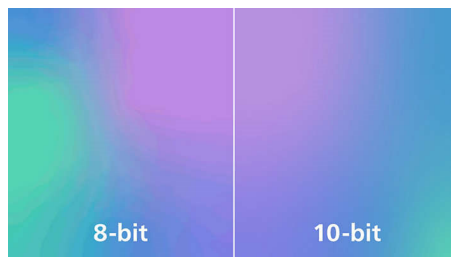
Desktopmonitoren bieden een persoonlijke gebruikerservaring, waar een gebogen design zeer goed bij aansluit. Het gebogen scherm zorgt voor een aangenaam, maar subtiel effect, waarbij al uw aandacht uitgaat naar het scherm midden op uw bureau.

DisplayHDR™ True Black 400



Deze Philips-monitor is gecertificeerd met VESA DisplayHDR™ True Black 400. Deze technologie biedt verbluffend nauwkeurige details in schaduwen met diepere zwarttinten voor een opmerkelijke visuele ervaring in vergelijking met conventionele monitoren met dezelfde piekluminantie. Deze Philips-monitor wordt geleverd met verschillende HDR-modi, elk geoptimaliseerd voor uw gebruiksscenario's: HDR Game, HDR Movie, HDR Photo en VESA DisplayHDR-gecertificeerd niveau.

Ware 10-bits kleurdiepte

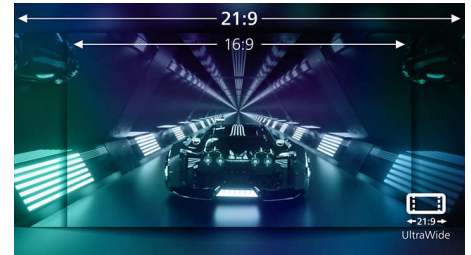


Op dit Philips-scherm met echte 10-bits kleuren ziet u kleurkritische, professionele

34M2C8600/00

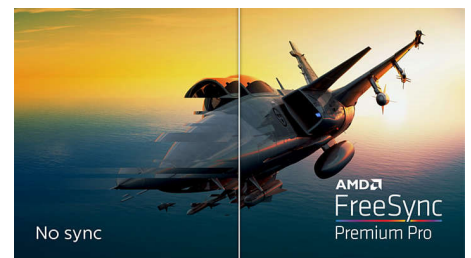
projecten met een uitzonderlijke kleurnauwkeurigheid die aan professionele normen voldoen. In vergelijking met een conventioneel 8-bits kleurscherm produceert deze Philips-monitor natuurlijkere overgangen voor een vloeiender kleurverloop.

Ultrabreed, kristalhelder beeld



Deze Philips-schermen bieden een kristalhelder, ultrabreed Quad HD-beeld van 3440 x 1440 pixels. Deze nieuwe schermen maken gebruik van hoogwaardige panelen met een hoge pixeldichtheid, bieden brede kijkhoeken van 178/178 graden en laten uw foto's en beelden tot leven komen. De UltraWide 21:9-beeldverhouding maakt een hogere productiviteit mogelijk dankzij meer ruimte om beelden naast elkaar te vergelijken en meer zichtbare spreadsheetkolommen. Of u nu een professional bent met behoefte aan extreem gedetailleerde informatie voor CAD-CAM-oplossingen of een financieel expert die werkt met enorme spreadsheets, Philips-monitoren leveren kristalhelder beeld.

AMD FreeSync™ Premium Pro



Gamen moet geen keuze zijn tussen schokkerige gameplay of gebroken frames. AMD FreeSync™ Premium Pro biedt de echte HDR-game-ervaring: een combinatie van vloeiend, optimaal gamen en uitzonderlijke beelden met een hoog dynamisch bereik met behoud van de lage latentie.

QD OLED

VESA CERTIFIED
ClearMR 9000

AMD
FreeSync
Premium Pro

Ultra Wide Color

Flicker-free

LowBlue Mode

←21:9→
Curved
Ultrawide

Low Input Lag

Ultra Wide Color

Specificaties

Connectiviteit

- Signaal invoer: 2x HDMI 2.0, 1x DisplayPort 1.4, 1x USB-C (DisplayPort Alt-modus, video, gegevens en leveringsvermogen)
- Gesynchroniseerde invoer: Aparte synchronisatie
- Audio (in/uit): Audio uit
- HDCP: HDCP 1.4 (HDMI/DisplayPort/USB-C), HDCP 2.2 (HDMI/DisplayPort/USB-C), HDCP 2.3 (HDMI/DisplayPort/USB-C)
- USB-hub: USB 3.2 Gen 1 / 5 Gbps, USB-B upstream x 1, USB-A downstream x 4 (met 1 B.C. 1.2 voor snel opladen)

Beeld/scherm

- Schermgrootte: 86,36 cm (34")
- Beeldformaat: 21:9
- Type bedieningspaneel van monitor: QD OLED
- Pixelpitch: 0,2315 x 0,2315 mm
- Helderheid: SDR: 250 (APL 100%) nit, HDR: 450 (APL 10%) nit, HDR E/P: 1000 (APL 3%) nit
- Schermkleuren: Kleurondersteuning 1,07 miljard kleuren (10-bits)
- Kleurenbereik (standaard): NTSC 121,3%*, sRGB 148,8%*, Adobe RGB 97,8%*
- Kleurenbereik (min.): DCI-P3: 99,3%*
- Contrastverhouding (normaal): 1.000.000:1
- SmartContrast: Mega Infinity DCR
- Responstijd (normaal): 0,03 ms (grijs naar grijs)*
- Kijkhoek: 178° (H)/178° (V), bij C/R > 10000
- Beeldverbetering: SmartImage-gamemodus
- Maximale resolutie: HDMI: 3440 x 1440 bij 100 Hz; DP/USB-C: 3440 x 1440 bij 175 Hz
- Effectief weergavegebied: 800,1 (H) x 337,1 (V) - bij 1800 R kromming*
- Scanfrequentie: HDMI: 30 - 160 kHz (H) / 48 - 100 Hz (V); DP/USB-C: 30 - 255 kHz (H) / 48 - 175 Hz (V)
- sRGB
- Delta E: < 2 (sRGB)
- Trillingsvrij

- Pixeldichtheid: 109,68 PPI
- LowBlue-modus
- Displaycoating: Antireflectie, 2H
- Minimale vertraging
- EasyRead
- Adaptief synchroniseren
- HDR: DisplayHDR True Black 400-gecertificeerd
- Ambiglow: Vierzijdig
- Pixelformaat: RGB Q-strip*

Stroomvoorziening

- Max. stroomvoorziening: USB-C: tot 90 W (5 V/3 A, 7 V/3 A, 9 V/3 A, 10 V/3 A, 12 V/3 A, 15 V/3 A, 20 V/4,5 A)
- Versie: USB PD versie 3.0

Comfort

- Ingebouwde luidsprekers: 5 W x 2, DTS-geluid
- Plug & Play-compatibiliteit: DDC/CI, Mac OS X, sRGB, Windows 11 / 10 / 8.1 / 8 / 7
- Gebruikersgemak: Aan/Uit, Menu/OK, Invoer/Omhoog, Game-instellingen/Omlaag, SmartImage-gamemodus/terug
- OSD-talen: Braziliaans Portugees, Tsjechisch, Nederlands, Engels, Fins, Frans, Duits, Grieks, Hongaars, Italiaans, Japans, Koreaans, Pools, Portugees, Russisch, Spaans, Vereenvoudigd Chinees, Zweeds, Turks, Traditioneel Chinees, Oekraïens
- Andere handige opties: Kensington-slot, VESA-standaard (100 x 100 mm), VESA-beugel
- MultiView: PIP/PBP-modus, 2 apparaten
- KVM
- Weinig blauw licht: Voldoet aan vereisten voor weinig blauw licht*

Standaard

- In hoogte verstelbaar: 150 mm
- Draaibare kop: +/- 20 graad
- Kantelfunctie: -5/20 graad

Vermogen

- Stroomvoorziening: Intern, 100 - 240 V AC, 50-60 Hz
- Uitmodus: 0,3 W (normaal)
- Ingeschakeld: 113,6 W (normaal)
- Stand-bymodus: 0,5 W (normaal)
- LED-indicator voor voeding: In werking - wit, Stand-bymodus - wit (knipperend)
- Energieklasse: G

Afmetingen

- Verpakking in mm (b x h x d): 930 x 525 x 282 mm
- Product zonder standaard (mm): 813 x 367 x 135 mm
- Product met standaard (max. hoogte): 813 x 553 x 295 mm

Gewicht

- Product met verpakking (kg): 12,49 kg
- Product met standaard (kg): 8,70 kg
- Product zonder standaard (kg): 6,80 kg

Voorwaarden voor een goede werking

- Hoogte: In werking: 3658 m, niet in werking: 12.192 m
- Temperatuurbereik (in bedrijf): 0 °C tot 40 °C
- MTBF: 30.000 uur
- Relatieve vochtigheid: 20% - 80% %
- Temperatuurbereik (opslag): -20 °C tot 60 °C

Duurzaamheid

- Milieu en energie: RoHS
- Recyclebaar verpakkingsmateriaal: 100 %
- Specifieke stoffen: Kwikvrij, PVC/BFR-vrije behuizing

Voldoet aan de normen

- Officiële goedkeuringen: CB, CE-markering, FCC-klasse B, ICES-003, CU-EAC, EAEU RoHS, TÜV/ISO 9241-307, TÜV-BAUART, cETLus

Specificaties

Kast

- Kleur: Wit
- Afwerking: Gestructureerd

Inhoud van de doos:

- Kabels: HDMI-kabel, DisplayPort-kabel, kabel USB-

- upstream, kabel USB-C naar USB-C, voedingskabel, VESA-beugel
- Monitor met standaard
- Gebruikersdocumentatie

Publicatiedatum
2024-05-06

Versie: 6.2.1

EAN: 87 12581 79868 0

© 2024 Koninklijke Philips N.V.
Alle rechten voorbehouden.

Specificaties kunnen zonder voorafgaande kennisgeving worden gewijzigd. Handelsmerken zijn het eigendom van Koninklijke Philips N.V. en hun respectieve eigenaren.

www.philips.com

- * Straal van boog van de schermkromming in mm
- * Actieve pixels: 3440 (H) x 1440 (V). Totaal aantal pixels: 3456 (H) x 1456 (V); extra 8 pixels aan elke zijde, ruimte gereserveerd voor pixelverschuiving.
- * Waarde responstijd gelijk aan SmartResponse. Het meetpatroon is 1 horizontale lijn.
- * Voor de beste prestaties moet u ervoor zorgen dat uw grafische kaart de maximale resolutie en vernieuwingsfrequentie van dit Philips-scherm kan bereiken.
- * DCI-P3-dekking op basis van CIE1976
- * NTSC-regio gebaseerd op CIE 1976
- * sRGB-regio gebaseerd op CIE 1931
- * Adobe RGB-dekking op basis van CIE1976
- * Voor de USB-C-functie voor voeding en opladen moet uw notebook/apparaat de standaardspecificaties voor stroomvoorziening via USB-C ondersteunen. Raadpleeg de gebruikershandleiding bij uw notebook of neem contact op met de fabrikant voor meer informatie.
- * Voor video-overdracht via USB-C moet uw laptop/apparaat USB-C met DP Alt-modus ondersteunen
- * De verhouding van het display-emissielicht in het bereik van 415 - 455 nm tot de displayemissie van 400 - 500 nm moet minder dan 50% zijn.
- * De monitor kan er anders uitzien dan op de afbeeldingen waarop de functies zijn aangegeven.