

Philips
LCD-monitor s
tehnologijo SoftBlue

Seriya S

24 (diagonala 23,8"/60,5 cm)
1920 x 1080 (Full HD)

243S7EJMB



Zanesljive in klasične funkcije,

ki spodbujajo poslovno učinkovitost

Monitor serije S zagotavlja poslovno učinkovitost. Široki zaslon IPS s tehnologijo SoftBlue zagotavlja produktivno delovanje, ki je prijazno vašim očem. Zaslon je nastavljen po višini in je brez okvirja, zato lahko ustrezno nastavite več zaslonov ter razširite pogled.

Izredna učinkovitost

- Prednastavitve SmartImage za enostavno optimiranje nastavitve slike
- Tehnologija IPS za popolne barve in širok zorni kot
- Zaslon Full HD 16 : 9 za slike z jasnimi podrobnostmi
- Privlačen videz z zelo ozkim robom

Funkcije za vaš način dela

- Vgrajeni stereo zvočniki za večpredstavnostne vsebine
- SmartConnect s konektorji DisplayPort, HDMI in VGA

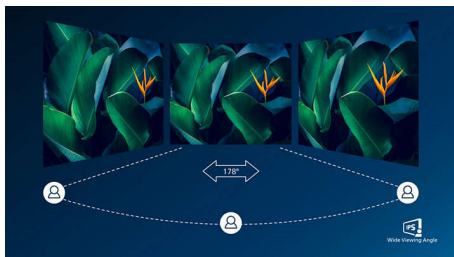
Zasnovano za udobno učinkovitost

- Nizka višina med ploščo in mizo za najudobnejše branje
- SmartErgoBase omogoča enostavne ergonomske prilagoditve
- Način EasyRead omogoča branje kot na papirju
- Tehnologija SoftBlue je prijazna do oči in ohranja barve
- Manjša utrujenosti oči s tehnologijo brez migetanja

PHILIPS

Značilnosti

Tehnologija IPS



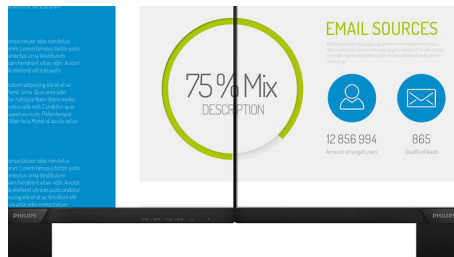
Zasloni IPS uporabljajo tehnologijo za izjemno širok, 178-stopinjski kot gledanja, tako da je prikaz viden iz skoraj vseh kotov, tudi v načinu vrtenja za 90 stopinj! Za razliko od standardnih zaslonov TN so slike na zaslonih IPS neverjetno ostre in živih barv, zato so ti zasloni idealni ne samo za fotografije, filme in brskanje po spletu, temveč tudi za profesionalno uporabo, pri kateri so pomembne natančne barve in nespremenljiva svetlost.

SmartImage



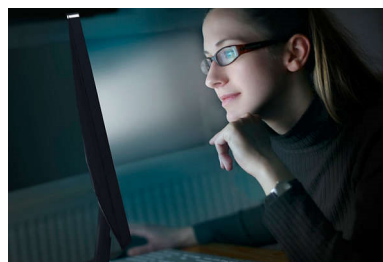
SmartImage je ekskluzivna vodilna Philipsova tehnologija, ki analizira na zaslonu prikazano vsebino in zagotavlja optimalno kakovost prikaza. S tem uporabniku prijaznim vmesnikom lahko izberete različne načine, na primer delovni, slikovni, filmski, igralni, varčevalni ali drug način, ki ustrezajo aplikaciji v uporabi. Glede na izbor tehnologija SmartImage dinamično izboljša kontrast, barvno nasičenost in ostrino slike ali videa za najkakovostnejši prikaz. Varčevalni način omogoča izjemno varčno porabo energije. Vse v realnem času in s pritiskom na en sam gumb!

Izjemno ozek rob



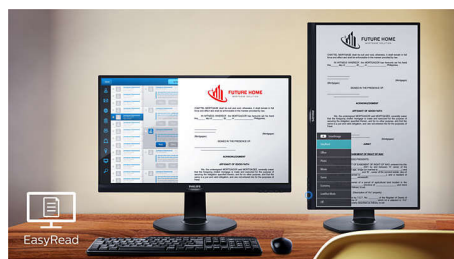
Novi zasloni Philips imajo izjemno ozke robove, ki odpravljajo ovire in zagotavlja največjo velikost slike. Zaslonski izjemno ozki robom je primeren predvsem za uporabo več zaslonov, igranje iger, grafično oblikovanje in profesionalne aplikacije, saj vam daje občutek, kot bi pri tem uporabljali samo en zaslon.

Tehnologija SoftBlue



SoftBlue s pametno tehnologijo zmanjšuje škodljivo kratkovalovno modro svetlobo brez vpliva na barvo ali sliko na zaslonu. Mednarodna organizacija za preizkušanje TÜV Rheinland potrjuje, da LED-tehnologija SoftBlue zmanjšuje količino škodljive modre svetlobe.

Način EasyRead



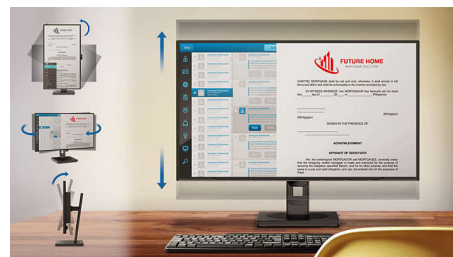
Način EasyRead omogoča branje kot na papirju

Tehnologija brez migetanja



Zaradi načina upravljanje svetlosti na zaslonih LED z osvetlitvijo ozadja nekateri uporabniki opažajo migetanje zaslona, kar utruja oči. Philipsova tehnologija brez migetanja uporablja novo rešitev za uravnavanje svetlosti, ki omeji migetanje in je zato prijaznejša očem.

SmartErgoBase



SmartErgoBase je podstavek za monitor, ki nudi ergonomsko udobje ob prikazovanju in omogoča upravljanje s kabli. Podstavek lahko vrtite, nagibate in sukate pod različne kote za optimalno udobje. Po višini nastavljivo stojalo zagotavlja optimalno višino za gledanje in zmanjšuje fizične napore dolgih delovnikov, medtem ko upravljanje s kabli pomaga zmanjšati nered ter ohranja delovni prostor urejen in profesionalen.

Vgrajeni stereo zvočniki



Dva visokokakovostna zvočnika, vgrajena v prikazovalno napravo. Zvočnika sta lahko vidna in usmerjena naprej ali nevidna in usmerjena navzdol, navzgor, nazaj ali drugam, odvisno od modela in oblike.



Specifikacije

Povezljivost

- Signalni vhod: VGA (analogen), HDMI 1.4, DisplayPort 1.2
- USB: USB 2.0 x 2, USB 3.0 x 2 (1 s hitrim polnjenjem)*
- Sinhronizacijski vhod: Ločena sinhronizacija, Sinhronizacija zelene
- Avdio (vhod/izhod): Avdio vhod iz računalnika, Izhod za slušalke

Slika/zaslon

- Velikost zaslona: 23,8 palca/60,5 cm
- Razmerje stranic: 16 : 9
- Tip LCD-zaslona: Tehnologija IPS
- Vrsta osvetlitve ozadja: Sistem W-LED
- Razmik med točkami: 0,275 x 0,275 mm
- Optimalna ločljivost: 1920 x 1080 pri 60 Hz
- Svetlost: 250 cd/m²
- Barve zaslona: 16,7 M
- Barvna lestvica (običajna): NTSC 80 %*, sRGB 101 %*
- Kontrastno razmerje (običajno): 1.000:1
- SmartContrast: 20.000.000:1
- Odzivni čas (običajno): 5 ms (med sivinskimi odtenki)*
- Kot gledanja: 178° (V)/178° (N), Pri C/R > 10
- Izboljšava slike: SmartImage
- Učinkovito vidno področje: 527 (V) x 296,5 (N)
- Frekvenca osveževanja: 30–83 kHz (V)/56–76 Hz (N)
- sRGB
- SoftBlue
- Brez migetanja
- Gostota slikovnih pik: 93 PPI
- EasyRead

Priročnost

- Vgrajeni zvočniki: 2 W x 2
- Združljivost s Plug & Play: DDC/CI, Mac OS X, sRGB, Windows 10/8.1/8/7
- Priročna uporaba: SmartImage, Vhod, Glasnost, Meni, Vkllop/izkllop napajanja
- Jeziki prikaza na zaslonu: Brazilska portugalsčina, Češčina, Nizozemščina, Angleščina, Finščina, Francoščina, Nemščina, Grščina, Madžarščina, Italijanščina, Japonsščina, Korejščina, Poljščina, Portugalščina, Ruščina, Poenostavljena kitajščina, Španščina, Švedščina, Tradicionalna kitajščina, Turščina, Ukrajinjščina
- Druge prednosti: Ključavnica Kensington, Nosilec VESA (100 x 100 mm)
- Programska oprema za upravljanje: SmartControl

Stojalo

- Nastavitev višine: 130 mm
- Vrtljivo: 90 stopinj
- Vrtenje: -175/+175 stopinja
- Nagib: -5/25 stopinja

Moč

- Način ECO: 11 W (običajno)
- Napajanje: 100–240 V AC, 50–60 Hz, Vgrajeno
- Izključeno: < 0,3 W (običajno)
- Vključeno: 12,84 W (običajno) (preizkusni način EnergyStar)
- Stanje pripravljenosti: < 0,5 W (običajno)
- LED-indikator napajanja: Delovanje – belo, Stanje pripravljenosti – belo (utripa)
- Razred na energetske oznake: E

Dimenzije

- Izdelek s stojalom (mm): 540 x 483 x 202 mm
- Embalaža v mm (Š x V x G): 602 x 457 x 199 mm
- Izdelek brez stojala (mm): 540 x 325 x 45 mm

Teža

- Izdelek z embalažo (kg): 7,40 kg
- Izdelek s stojalom (kg): 5,10 kg
- Izdelek brez stojala (kg): 3,20 kg

Delovni pogoji

- Nadmorska višina: Delovanje: +12.000 čevljev (3658 m), mirovanje: +40.000 čevljev (12.192 m)
- Temperaturni razpon (med delovanjem): 0 °C do 40 °C °C
- Relativna vlažnost: 20–80 % %
- Temperat. razpon (shranjevanje): -20 °C do 60 °C °C
- MTBF (predstavljeno): 70.000 ur (brez osvetlitve ozadja)

Trajnost

- Varovanje okolja in energija: EnergyStar 8.0, EPEAT*, Certifikat TCO, RoHS
- Embalaža iz materialov, ki jih je mogoče reciklirati: 100 %
- Posebne snovi: Ohišje brez delcev PVC/BFR, Brez živega srebra
- Reciklirani materiali: 25 %

Skladnost in standardi

- Zakonska odobritev: Oznaka CE, FCC razreda B, SEMKO, cETLus, CU-EAC, EPA, OEEQ, UKRAJINSKI, ICES-003, TUV/ISO 9241-307, PSB, CECP, Potrdilo TUV – zmanjšanje modre svetlobe

Ohišje

- Površina: Tekstura
- Podstavek: Črna
- Sprednja plošča: Črna
- Hrbtni pokrov: Črna

Kaj je v škatli?

- Kabli: Kabel D-Sub, kabel HDMI, kabel DP, zvočni kabel, napajalni kabel
- Monitor s stojalom
- Uporabniška dokumentacija



Datum izdaje 2024-04-30

Različica: 6.1.2

EAN: 87 12581 74620 9

© 2024 Koninklijke Philips N.V.
Vse pravice pridržane.

Specifikacije se lahko spremenijo brez predhodnega obvestila. Blagovne znamke so v lasti podjetja Koninklijke Philips N.V. ali drugih lastnikov.

www.philips.com

* Besedna oznaka/blagovna znamka "IPS" in povezani patenti za tehnologije so v lasti drugih lastnikov.

* Odzivni čas je enak kot pri tehnologiji SmartResponse

* Območje NTSC na podlagi CIE1976

* Območje sRGB na podlagi CIE1931

* Certifikat EPEAT velja samo tam, kjer je Philips registriral izdelek. Za stanje registracije v vaši državi obiščite <https://www.epeat.net/>.

* Hitro polnjenje je v skladu s standardom USB BC 1.2