

Philips
ЖК-монитор с
технологией SoftBlue

S Line

24 (диагональ 60,5 см/23,8")
1920 x 1080 (Full HD)

243S7EYMB



Надежность и наличие всех необходимых функций

для эффективного ведения дел

Монитор S Line предназначен для эффективного ведения дел. Широкий угол обзора IPS-дисплея с технологией SoftBlue обеспечивает защиту для глаз и продуктивность. Благодаря регулируемой высоте и отсутствию рамки вы можете использовать несколько мониторов для расширения области просмотра.

Великолепные рабочие характеристики

- Технология SmartImage для удобной настройки изображения
- Технология IPS: безупречные цвета и широкий угол обзора
- Дисплей 16:9 Full HD для четкого и детального изображения
- Дисплей с тонкой рамкой для безграничных возможностей отображения

Функции, созданные специально для вас

- Встроенные стерео АС для воспроизведения мультимедиа
- Разъем DisplayPort для наилучшего качества изображения

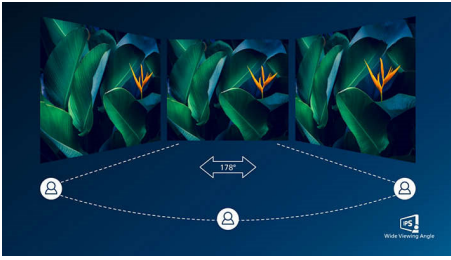
Разработано для комфорта и продуктивности

- Малое расстояние между рамкой и столом для максимально комфортного чтения
- SmartErgoBase для эргономичного расположения и удобства пользователя
- Режим EasyRead обеспечивает комфорт при чтении
- Технология SoftBlue обеспечивает точную передачу цвета и комфорт для глаз
- Технология для устранения мерцания уменьшает нагрузку на глаза

PHILIPS

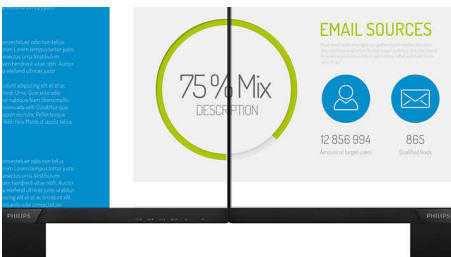
Основные особенности

Технология IPS



В IPS-дисплеях используется прогрессивная технология, обеспечивающая широкий угол обзора 178/178 градусов для просмотра дисплея практически под любым углом, — даже при повороте на 90 градусов! По сравнению со стандартными TN-панелями IPS-дисплеи обеспечивают значительно более высокую четкость изображения и яркие цвета, что делает их идеальным решением не только для просмотра фотографий, фильмов и веб-сайтов, но также и для работы в профессиональных приложениях, где требуется точная передача цвета и яркости.

Тонкая рамка



Новый дисплей Philips оснащен тонкой рамкой. Она практически незаметна и максимально увеличивает область просмотра. Дисплеи с ультратонкой рамкой особенно подходят для работы в многоэкранном режиме с такими приложениями, как игры, профессиональные приложения для графического дизайна и другие — создается впечатление, будто вы смотрите на один большой экран.

Дисплей 16:9 Full HD



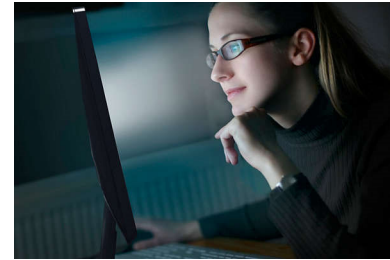
Качество изображения играет важную роль. Обычные дисплеи обеспечивают неплохое качество изображения, однако не на самом высоком уровне. Этот дисплей оснащен улучшенным разрешением Full HD 1920 x 1080: четкая детализация в сочетании с высокой яркостью, удивительной контрастностью и реалистичной цветопередачей — естественное изображение словно оживает на глазах.

SmartImage



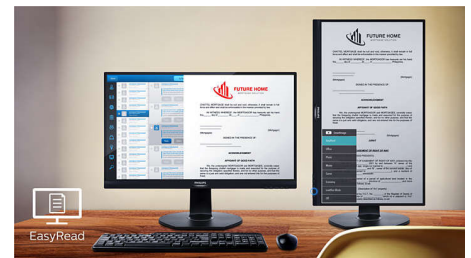
SmartImage — это уникальная современная технология Philips, позволяющая анализировать отображаемое содержимое на экране для оптимизации характеристик дисплея. Удобный для пользователя интерфейс предоставляет выбор различных режимов, таких как "Офис", "Фото", "Видео", "Игра", "Экономичный" и т. д. в соответствии с используемым приложением. В зависимости от выбранного режима SmartImage динамически оптимизирует контрастность, насыщенность цвета и резкость изображений и видео, обеспечивая исключительное качество изображения. В режиме "Экономичный" потребление энергии максимально снижено. В любое время можно легко установить необходимый режим нажатием одной кнопки.

Технология SoftBlue



Светодиодная технология SoftBlue использует интеллектуальную технологию для уменьшения длины волны вредного синего света, не влияя на цвет изображения на дисплее. Светодиодной технологии SoftBlue присвоен сертификат международной испытательной организации TUV Rheinland, подтверждающий сокращение излучения вредного синего света.

Режим EasyRead



Режим EasyRead обеспечивает комфорт при чтении

Технология для устранения мерцания



Из-за особенностей системы управления яркостью на экранах со светодиодной подсветкой изображение может мерцать, что приводит к усталости глаз. Технология Philips для устранения мерцания использует инновационный способ регулировки яркости, обеспечивая более комфортный просмотр.



Характеристики

Взаимодействие

- Вход сигнала: VGA (аналоговый), DisplayPort 1.2
- Синхронизация входного сигнала: Раздельная синхронизация, Синхронизация по зеленому
- Аудиовход/аудиовыход: Аудиовход ПК, Выход для наушников

Изображение/дисплей

- Размер панели: 60,5 см (23,8")
- Формат изображения: 16:9
- Тип ЖК-панели: Технология IPS
- Тип подсветки: Система W-LED
- Шаг пиксела: 0,275 x 0,275 мм
- Оптимальное разрешение: 1920 x 1080 при 60 Гц
- Яркость: 250 кд/м²
- Цвета дисплея: 16,7 М
- Коэфф. контрастности (типич.): 1000:1
- SmartContrast: 20 000 000:1
- Время отклика (типич.): 4 мс (серый к серому)*
- Угол просмотра: 178° (Г) / 178° (В), @ C/R > 10
- Улучшение изображения: SmartImage
- Рабочая область просмотра: 527 (Г) x 296,5 (В)
- Частота сканирования: 30 — 83 кГц (Г) / 56 - 76 Гц (В)
- sRGB
- SoftBlue
- Без мерцания
- Плотность пикселей: 93 PPI
- EasyRead

Удобство

- Встроенные АС: 2 Вт, 2 шт.
- Совместимость с системой Plug & Play: DDC CI, Mac OS X, sRGB, Windows 10/8.1/8/7
- Удобство пользователя: SmartImage, Вход, Громкость, Меню, Вкл./выкл. питание
- Языки экранного меню: Португальский (Бразилия), Чешский, Голландский, Английский, Финский, Французский, Немецкий, Греческий, Венгерский, Итальянский, Японский, Корейский, Польский, Португальский, Русский, Упрощенный китайский, Испанский, Шведский, Традиционный китайский, Турецкий, Украинский
- Другие удобства: Замок Kensington, Крепление VESA (100x100 мм)
- ПО для управления: ПО SmartControl

Штатив

- Регулировка высоты: 130 миллиметра
- Поворот на шарнире: 90 градусов
- поворотный: - 175/+ 175 градусов
- Наклон: - 5/25 градусов

Мощность

- Режим ECO: 10,5 Вт (типич.)
- Источник питания: 100—240 В перем. тока, 50—60 Гц, Встроенный

- В выключенном состоянии: < 0,3 Вт (типич.)
- В активном режиме: 12,84 Вт (типич.) (метод проверки EnergyStar)
- В режиме ожидания: < 0,5 Вт (типич.)
- LED-индикатор питания: Режим работы — белый, Режим ожидания — белый (мигающий)
- Маркировка класса энергоэффективности: E

Размеры

- Изделие с подставкой (мм): 540 x 483 x 202 миллиметра
- Размеры упаковки в мм (ШxВxГ): 602 x 457 x 199 миллиметра
- Изделие без подставки (мм): 540x325 x 45 миллиметра

Вес

- Изделие с упаковкой (кг): 7,29 кг
- Изделие с подставкой (кг): 5,00 кг
- Изделие без подставки (кг): 3,10 кг

Условия эксплуатации

- Высота над уровнем моря: Рабочий режим: +3658 м, бездействия: +12 192 м
- Диапазон температур (эксплуатация): от 0 °C до 40 °C °C
- Относительная влажность: 20—80 %
- Диапазон температур (хранение): от -20 °C до 60 °C °C
- Среднее время между отказами (экспериментально): 70 000 ч (без подсветки)

Социальная ответственность

- Окружающая среда и электроэнергия: EnergyStar 8.0, EPEAT*, Сертификация TCO, RoHS
- Упаковка пригодна для вторичной переработки: 100 %
- Специфические вещества: Не содержит ПВХ/бромсодержащий антипирен, Не содержит ртути

Соответствие стандартам

- Подтверждение соответствия нормативам: Маркировка CE, FCC класс B, SEMKO, cETLus, CU-EAC, EPA, WEEE, УКРАИНСКИЙ, ICES-003, TUV/ISO9241-307, PSB, Сертификат TUV: сокращение излучения синего света

Корпус

- Обработка: Текстура
- Стопа: Черный
- Фронтальная рамка: Черный
- Задняя панель: Черный

Комплект поставки

- Кабели: Кабель D-Sub, кабель DP, аудиокабель, кабель питания
- Монитор с подставкой
- Пользовательская документация



Дата выпуска 2024-04-29

Версия: 9.0.1

EAN: 87 12581 74432 8

© 2024 Koninklijke Philips N.V.
Все права защищены.

Характеристики могут меняться без предварительного уведомления. Торговые марки являются собственностью Koninklijke Philips N.V. или соответствующих владельцев.

www.philips.com

* Логотип/товарный знак "IPS" и применимые патенты на технологии являются собственностью соответствующих владельцев.
* Время отклика соответствует значению SmartResponse
* Стандарт EPEAT действителен только в странах, в которых зарегистрированы продукты Philips. Для получения информации о регистрации в вашей стране посетите веб-сайт <https://www.epeat.net/>.