

Philips
Monitor LCD con Ultra
Wide-Color

E Line
68,6 cm (27")
1920 x 1080 (Full HD)

276E7QDSW



Colores realistas vivos

en un diseño elegante

Este brillante monitor ancho con Ultra Wide-Color ofrece colores realistas en un diseño elegante, para ofrecer una imagen renovada en cualquier hogar u oficina.

Diseño elegante

- El diseño de líneas elegantes y finas complementa la decoración de tu hogar
- Espléndido acabado brillante que mejora la decoración del hogar
- Botón EasySelect para alternar los menús y acceder rápidamente a los menús en pantalla

Vive una experiencia multimedia envolvente

- Tecnología MHL para disfrutar de los contenidos del móvil a gran pantalla

Excepcional calidad de imagen

- SmartImage Lite para una optimización sencilla de la configuración de imagen
- SmartContrast para un nivel profundo de negros
- Pantalla de 16:9 con Full HD para unas imágenes nítidas
- Menos cansancio ocular con la tecnología sin parpadeo
- Tecnología panorámica LED PLS para obtener gran precisión de imagen y color
- Ultra Wide-Color ofrece una amplia gama de colores para una imagen más viva

PHILIPS

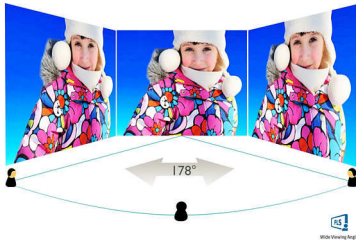
Destacados

Tecnología Ultra Wide-Color



La tecnología Ultra Wide-Color ofrece una gama más amplia de colores para una imagen más brillante. La mayor escala de colores de Ultra Wide Color proporciona unos verdes más naturales, unos rojos vivos y unos azules más profundos. Da vida a los contenidos multimedia y a las imágenes, e incluso a las tareas de productividad, con los colores realistas de la tecnología Ultra Wide-Color.

Tecnología PLS



La pantalla PLS utiliza una avanzada tecnología que te ofrece unos ángulos de visualización extra anchos de 178/178 grados, lo que hace posible ver la pantalla desde casi cualquier ángulo, incluso en el modo de articulación de 90 grados. Al contrario que los paneles TN, las pantallas PLS te ofrecen imágenes nítidas y colores vivos asombrosos, lo que las hace perfectas no solo para fotos, películas y exploración web, sino también para aplicaciones profesionales que exijan precisión de colores y brillo consistente en todo momento.

Pantalla de 16:9 con Full HD



La calidad de imagen importa. Las pantallas habituales ofrecen buena calidad, pero sabemos que tú esperas más. Esta pantalla cuenta con una resolución Full HD de 1920 x 1080. Gracias al Full HD podrás disfrutar de unos detalles nítidos y de un gran brillo, así como un contraste increíble y colores realistas para una imagen que parece cobrar vida.

Tecnología sin parpadeo



Debido a la forma en que se controla el brillo en las pantallas LED con retroiluminación, algunos usuarios experimentan parpadeo en la pantalla, lo que provoca cansancio ocular. La tecnología sin parpadeo de Philips ofrece una nueva solución para regular el brillo y reducir el parpadeo para una visualización más cómoda.

SmartContrast

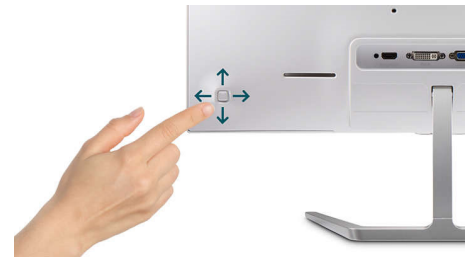


SmartContrast es una tecnología de Philips que analiza los contenidos que aparecen en pantalla, ajusta automáticamente los colores y controla la intensidad de la retroiluminación para optimizar dinámicamente el contraste, ofrecerte la mejor calidad de video e imagen digital y una mejor definición en juegos con matices oscuros. Cuando se selecciona el modo de ahorro, el contraste y la retroiluminación se ajustan a la perfección para que puedas usar las aplicaciones de oficina diarias con un menor consumo de energía.

SmartImage Lite

SmartImage Lite es una exclusiva tecnología de vanguardia de Philips que analiza el contenido de la pantalla y, de acuerdo con el escenario que elijas, mejora el contraste, la saturación del color y la nitidez de las imágenes y los videos de forma dinámica para ofrecerte el mejor rendimiento. Y todo lo hace en tiempo real, con solo presionar un botón.

Botón EasySelect para alternar los menús



El botón EasySelect para alternar los menús, discretamente ubicado, permite realizar ajustes rápidos y sencillos en la configuración del monitor en el menú de visualización en pantalla.



Especificaciones

Conectividad

- Entrada de señal: VGA (analógica), DVI-D (HDCP digital), MHL-HDMI (HDCP digital)
- Entrada sincronizada: Sincronización separada, Sincronización en verde
- Audio (entrada/salida): Salida de audio HDMI

Imagen/Pantalla

- Tamaño de panel: 27 pulgadas/68,6 cm
- Relación de aspecto: 16:9
- Tipo de panel LCD: LCD PLS
- Tipo de retroiluminación: Sistema White LED
- Valor máximo de píxel: 0,311 x 0,311 mm
- Resolución óptima: 1920 x 1080, a 60 Hz
- Brillo: 250 cd/m²
- Colores de pantalla: 16,7 M
- Gama de colores (típico): NTSC 104,4% (CIE1976)*
- Relación de contraste (típica): 1000:1
- SmartContrast: 20 000 000:1
- Tiempo de respuesta (típico): 5 ms (gris a gris)*
- Ángulo de visualización: 178° (H)/178° (V), @ C/D > 10
- Mejora de la imagen: SmartImage Lite
- Área de visualización efectiva: 597,9 (horizontal) x 336,3 (vertical)
- Frecuencia de escaneado: 30 - 83 kHz (H) / 56 - 76 Hz (V)
- sRGB
- MHL: 1080p a 30 Hz
- Sin parpadeo

Comodidad

- Compatibilidad Plug & Play: DDC/CI, Mac OS X, sRGB, Windows 8.1/8/7
- Comodidad para el usuario: Conexión/desconexión, Menú, Volumen (salida de audio HDMI), Entrada, SmartImage Lite
- Idiomas OSD: Portugués de Brasil, Checo, Holandés, Inglés, Finés, Francés, Alemán, Griego, Húngaro, Italiano, Japonés, Coreano, Polaco, Portugués, Ruso, Chino simplificado, Español, Sueco, Chino tradicional, Turco, Ucraniano
- Otra comodidad: Bloqueo Kensington, Montaje VESA (100 x 100 mm)

Soporte

- Inclinación: -5/20 grado

Potencia

- Alimentación: Externa, 100-240 V CA, 50-60 Hz
- Modo desactivado: 0,3 W (típ.)
- En modo: 17,03 W (típ.) (prueba EnergyStar 7.0)
- Modo de espera: 0,5 W (típ.)
- Indicador LED de alimentación: Funcionamiento: blanco, Modo de espera: blanco (parpadeante)

Dimensiones

- Producto con soporte (mm): 616 x 468 x 179 mm
- Embalaje en mm (an. x al. x prof.): 676 x 544 x 113 mm
- Producto sin soporte (mm): 616 x 370 x 52 mm

Peso

- Producto con embalaje (kg): 6,81 kg
- Producto con soporte (kg): 4,33 kg
- Producto sin soporte (kg): 4,08 kg

Condiciones de funcionamiento

- Altitud: Funcionamiento: 3658 m, no funcionamiento: 12 192 m
- Rango de temperatura (funcionamiento): 0 °C a 40 °C °C
- MTBF: 50 000 (sin retroiluminación) hora(s)
- Humedad relativa: 20 %-80 %
- Rango de temperaturas (almacenamiento): -20° C a 60° C °C

Sostenibilidad

- Protección del medio ambiente y ahorro de energía: EnergyStar 7.0, RoHS, Sin mercurio
- Material de embalaje reciclable: 100 %

Cumplimiento de normativas y estándares

- Aprobación de regulaciones: Marca CE, FCC Clase B, CU-EAC, Certificado TCO, TUV/ISO9241-307, VCCI, RCM, WEEE, CECP

Carcasa

- Color: Blanco
- Finalizar: Brillante

Contenido de la caja

- Cables: VGA, alimentación
- Monitor con soporte
- Documentación del usuario



Fecha de emisión
2024-04-02

Versión: 9.0.1

EAN: 87 12581 73200 4

© 2024 Koninklijke Philips N.V.
Todos los derechos reservados.

Las especificaciones están sujetas a cambios sin previo aviso. Las marcas registradas son propiedad de Koninklijke Philips N.V. o de sus propietarios respectivos.

www.philips.com

* Esta pantalla de Philips tiene la certificación MHL. No obstante, en caso de que tu dispositivo MHL no se conecte o funcione correctamente, consulta las preguntas más frecuentes de tu dispositivo MHL o directamente al proveedor. Puede que la política del fabricante de tu dispositivo requiera que compres un cable o adaptador MHL específico de su marca para que funcione

* Requiere dispositivo móvil opcional con certificación MHL y cable MHL (no incluidos). Consulta la compatibilidad al proveedor de tu dispositivo MHL.

* El ahorro de energía en modo de espera/apagado de ErP no se aplica a la función de carga MHL

* Para obtener una lista completa de productos compatibles con MHL consulta www.mhlconsortium.org

* Los cables HDMI varían en función de la región y los modelos.

* Valor del tiempo de respuesta igual a SmartResponse

* NTSC 85 % (CIE1931), sRGB: 122,9%