

Philips  
Monitor LCD con  
tecnología SoftBlue

### Línea S

22 (54.6 cm [21.5"] diag.)  
1920 x 1080 (Full HD)

223S7EHMB



## Funciones esenciales y confiables

para una mayor eficiencia empresarial

Nuestra línea de monitores S Line ofrece eficiencia empresarial. Una amplia pantalla IPS con tecnología SoftBlue es perfecta para ser productivo sin dañar la vista. La pantalla con altura ajustable y sin marco permite la visualización de varios monitores para obtener una vista ampliada.

#### Rendimiento brillante

- Ajustes predeterminados SmartImage para optimizar la configuración de imagen fácilmente
- Tecnología IPS para ángulo de visión amplios y a todo color
- Pantalla de 16:9 con Full HD para imágenes nítidas
- Pantalla de borde estrecho para una apariencia perfecta

#### Con funciones para adaptarse a tu forma de trabajar

- Altavoces estéreo incorporados para contenidos multimedia
- HDMI garantiza una conectividad digital universal

#### Diseñada para lograr mayor productividad y comodidad

- Altura del bisel a la mesa reducida para facilitar al máximo la lectura
- SmartErgoBase permite realizar ajustes ergonómicos fáciles de utilizar
- Modo EasyRead para una experiencia similar a la lectura en papel
- La tecnología SoftBlue es agradable a la vista y mantiene el color
- Menos cansancio ocular con la tecnología sin parpadeo
- Modo LowBlue para una productividad sin cansancio ocular

# PHILIPS

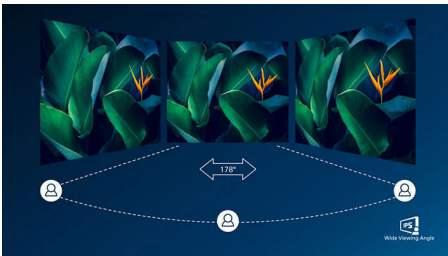
# Destacados

## Pantalla de 16:9 con Full HD



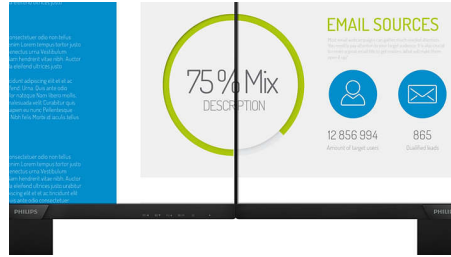
La calidad de imagen importa. Las pantallas habituales ofrecen buena calidad, pero sabemos que tú esperas más. Esta pantalla cuenta con una resolución Full HD de 1920 x 1080. Gracias al Full HD podrás disfrutar de unos detalles nítidos y de un gran brillo, así como un contraste increíble y colores realistas para una imagen que parece cobrar vida.

## Tecnología IPS



Las pantallas IPS utilizan una tecnología avanzada que te ofrece ángulos de visión extraamplios de 178/178 grados para que puedas ver la pantalla desde cualquier lugar, hasta en modo giratorio de 90 grados. A diferencia de los paneles TN estándar, las pantallas IPS te ofrecen imágenes increíblemente nítidas con colores vivos ideales no solo para fotos, películas y navegación web, sino también para aplicaciones profesionales que requieren colores precisos y un brillo uniforme.

## Borde ultraestreccho



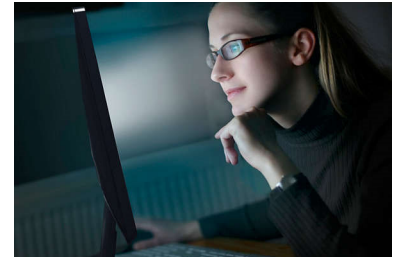
Las nuevas pantallas Philips cuentan con bordes ultraestrecchos que permiten disminuir las distracciones y aprovechar al máximo el tamaño de visualización. Especialmente aptas para la visualización de varias pantallas o la configuración en mosaico, como la de juegos, diseño gráfico y aplicaciones profesionales, el borde ultraestreccho te da la sensación de estar frente a una pantalla grande.

## SmartImage



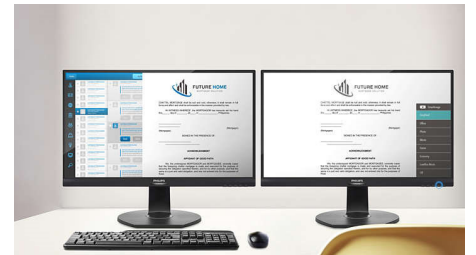
SmartImage es una exclusiva e innovadora tecnología de Philips que analiza el contenido que aparece en tu pantalla y optimiza el rendimiento. Con la interfaz simple puedes seleccionar varios modos: oficina, foto, película, juegos, bajo consumo, etc., según la aplicación que quieras usar. SmartImage optimiza dinámicamente el contraste, la saturación del color y la nitidez de las imágenes y los videos para ofrecerte un rendimiento inigualable. Además, con el modo de bajo consumo puedes ahorrar energía. Solo tienes que pulsar un botón para disfrutar en tiempo real.

## Tecnología SoftBlue



La tecnología LED SoftBlue utiliza una tecnología inteligente para reducir las nocivas ondas de luz azul sin que esto afecte al color ni a la imagen de la pantalla. Organizaciones de pruebas internacionales como TUV Rheinland han certificado que la tecnología LED SoftBlue reduce la dañina luz azul.

## Modo EasyRead



Modo EasyRead para una experiencia similar a la lectura en papel

## Modo LowBlue



Los estudios han demostrado que, igual que los rayos ultravioleta pueden provocar daños oculares, los rayos de luz azul de onda corta de las pantallas LED pueden generar daños oculares y, con el tiempo, afectar la visión. Desarrollado para mejorar el bienestar, el ajuste del modo LowBlue de Philips utiliza una tecnología de software inteligente para reducir la dañina luz azul de onda corta.



# Especificaciones

## Conectividad

- Señal de entrada: VGA (analógica), HDMI 1.4
- Entrada de sincronización: Sincronización separada, Sync on Green
- Audio (entrada/salida): Entrada de audio de PC, Salida de audífonos

## Imagen / pantalla

- Tamaño de panel: 21,5 pulgadas / 54,6 cm
- Relación de aspecto: 16:9
- Tipo de panel LCD: Tecnología IPS
- Tipo de retroiluminación: Sistema W-LED
- Píxeles: 0,248 x 0,248 mm
- Resolución óptima: 1920 x 1080 a 60 Hz
- Brillo: 250 cd/m<sup>2</sup>
- Colores de pantalla: 16,7 M
- Relación de contraste (típico): 1000:1
- SmartContrast: 20.000.000:1
- Tiempo de respuesta (típico): 5 ms (gris a gris)\*
- Ángulo de visualización: 178° (H) / 178° (V), a C/R &gt; 10
- Mejoramiento de la imagen: SmartImage
- Área de visualización efectiva: 476.1 (H) x 267.8 (V)
- Frecuencia de escaneo: 30 - 83 kHz (H) / 56 - 76 Hz (V)
- sRGB: Y
- SoftBlue: Y
- Sin parpadeo: Y
- Densidad de píxeles: 102 PPI
- Modo LowBlue: Y
- EasyRead: Y

## Comodidad

- Altavoces integrados: 2 W x 2
- Compatibilidad Plug & Play: DDC/CI, Mac OS X, sRGB, Windows 10, 8.1, 8 o 7
- Comodidad para el usuario: SmartImage, Entrada, Volumen, Menú, Encendido / apagado
- Idiomas OSD: Portugués de Brasil, Checo, Holandés, Inglés, Finlandés, Francés, Alemán, Griego, Húngaro, Italiano, Japonés, Coreano, Polaco, Portugués, Ruso, Chino simplificado, Español, Sueco, Chino tradicional, Turco, Ucraniano
- Otras funciones: Bloqueo antirrobo Kensington, Montaje VESA (100 x 100 mm)
- Software de control: SmartControl

## Base

- Ajuste de altura: 130 mm
- Eje: 90 grados
- Soporte giratorio: -175/+175 grado
- Inclinación: -5/25 grado

## Energía

- Modo ECO: 9,5 W (típico)
- Fuente de alimentación: 100-240 V CA, 50-60 Hz,

## Integrada

- Modo apagado: <0,3 W (típ.)
- Modo encendido: 13.52 W (típ.) (método de prueba EnergyStar)
- Modo de espera: <0,5 W (típ.)
- Indicador LED de energía: Funcionamiento: blanco, Modo de espera / blanco (intermitente)

## Dimensiones

- Producto con soporte (mm): 490 x 455 x 202 mm
- Producto con soporte (pulgadas): 19.3 x 17.9 x 8.0 pulgadas
- Embalaje en mm (AnxAlxPr): 552 x 420 x 194 mm
- Producto sin soporte (mm): 490 x 296 x 45 mm
- Embalaje en pulgadas (AnxAlxPr): 21.7 x 16.5 x 7.6 pulgadas
- Producto sin soporte (pulgadas): 19.3 x 11.7 x 1.8 pulgadas

## Peso

- Producto con embalaje (kg): 6,56 kg
- Producto con soporte (kg): 4,51 kg
- Producto con embalaje (libras): 14.43 lb
- Producto con soporte (libras): 9,92 lb
- Producto sin soporte (kg): 2,63 kg
- Producto sin soporte (libras): 5.79 lb

## Condiciones de funcionamiento

- Altitud: Operación: +12.000 pies (3.658 m), Sin operación: +40.000 pies (12.192 m)
- Rango de temperaturas (funcionamiento): 0 °C a 40 °C
- Humedad relativa: 20% - 80% %
- Rango de temperaturas (almacenamiento): -20°C a 60°C
- MTBF (demostrado): 70.000 horas (retroiluminación excluida)

## Sustentabilidad

- Protección del medioambiente y ahorro de energía: EnergyStar 8.0, EPEAT\*, Certificación TCO, RoHS
- Material de embalaje reciclable: 100 %
- Sustancias específicas: Carcasa sin PVC y BFR, Sin mercurio

## Normas y cumplimiento

- Aprobaciones reglamentarias: marca CE, FCC Clase B, SEMKO, cETLus, CU-EAC, EPA, WEEE, UCRANIANO, ICES-003, TUV/ISO9241-307, PSB, CECP, Certificado TUV: reducción de luz azul

## Gabinete

- Acabado: Textura
- Pie: Negro
- Bisel frontal: Negro
- Cubierta posterior: Negro



Fecha de publicación  
2024-03-25

Versión: 8.0.1

UPC: 6 09585 25084 0

© 2024 Koninklijke Philips N.V.  
Todos los derechos reservados.

Las especificaciones quedan sujetas a modificaciones sin previo aviso. Las marcas comerciales son propiedad de Koninklijke Philips N.V. o sus respectivos titulares.

[www.philips.com](http://www.philips.com)

\* El logotipo/marca comercial "IPS" y las patentes relacionadas de las tecnologías son de propiedad de sus respectivos propietarios.

\* Valor del tiempo de respuesta igual a SmartResponse

\* EPEAT es válido solamente si Philips registra el producto. Visita <https://www.epeat.net/> para conocer el estado del registro en tu país.