

Philips  
LCD monitor sa  
tehnologijom SoftBlue

## S Line

22 (dijagonala 21,5" / 54,6 cm)  
1920 x 1080 (Full HD)

223S7EYMB



# Pouzdan, sa osnovnim funkcijama

Koje povećavaju efikasnost poslovanja

Naš S Line monitor omogućava poslovnu efikasnost. IPS panel širokog ugla gledanja sa tehnologijom SoftBlue odličan je za produktivnost uz prijatno gledanje. Ekran bez okvira sa podešavanjem visine omogućava ređanje više monitora za proširen prikaz.

### Sjajne performanse

- Unapred podešeni SmartImage parametri za lako podešavanje optimalne slike
- IPS tehnologija za pune boje i širok ugao gledanja
- Full HD ekran 16:9, za oštru i detaljnu sliku
- Ekran sa uskim okvirom, za besprekoran izgled

### Funkcije za način na koji vi radite

- Ugrađeni stereo zvučnici za multimediju
- DisplayPort priključak za maksimalni vizuelni doživljaj

### Dizajniran je za udobnu produktivnost

- Mala razdaljina od okvira do stola, za maksimalnu udobnost pri čitanju
- Postolje SmartErgoBase omogućava ergonomska podešavanja po meri čoveka
- Režim EasyRead za doživljaj čitanja kao sa papira
- Tehnologija SoftBlue omogućava prijatnije gledanje i održava postojanost boja
- Manje zamaranje očiju uz tehnologiju bez treperenja

# PHILIPS

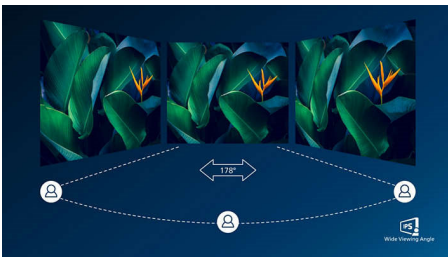
## Važne karakt.

### Full HD ekran 16:9



Kvalitet slike je važan. Obični ekrani pružaju kvalitet, ali očekujete više. Ovaj ekran ima naprednu Full HD 1920 x 1080 rezoluciju. Uz Full HD za oštre detalje, u kombinaciji sa visokom osvetljenošću, neverovatnim kontrastom i realističnim bojama, očekujte vernu sliku.

### IPS tehnologija



IPS ekrani koriste naprednu tehnologiju koja pruža izuzetno široke uglove gledanja od 178/178 stepeni, što omogućava gledanje ekrana iz skoro svakog ugla – čak i u zakrenutom režimu od 90 stepeni. Za razliku od standardnih TN panela, IPS ekrani daju neverovatno ostru sliku sa živopisnim bojama, što ih čini idealnim, ne samo za fotografije, filmove i pregledanje veba, već i za profesionalne načine primene koji zahtevaju stalnu tačnost boja i postojanu osvetljenost.

### Izuzetno uzak okvir



Novi Philips monitori imaju izuzetno uske okvire koji pružaju minimalno ometanje i

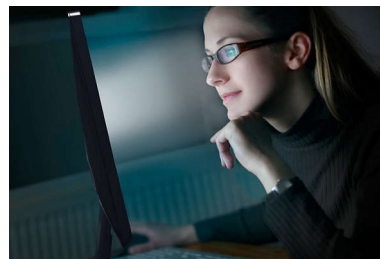
maksimalnu površinu za gledanje. Naročito su pogodni za konfiguracije sa više monitora ili konfiguracije sa ređanjem za igranje igara, grafički dizajn i profesionalne načine primene – monitor sa izuzetno uskim okvirom pruža osećaj kao da koristite jedan veliki ekran.

### SmartImage



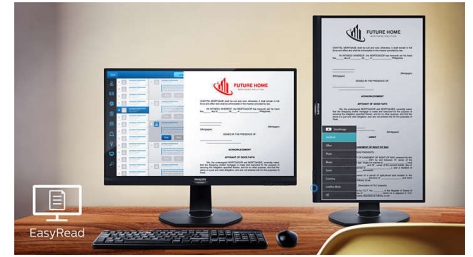
SmartImage je vrhunska i efikasna tehnologija preduzeća Philips koja analizira sadržaj koji se prikazuje na ekranu i daje vam optimizovan radni učinak ekrana. Interfejs prilagođen korisnicima omogućava izbor više režima: Office (kancelarija), Photo (fotografije), Movie (film), Game (igre), Economy (ekonomičnost) i sl. da bi se prilagodio trenutnoj upotrebi. Na osnovu izbora, SmartImage dinamički optimizuje kontrast, zasićenost boja i oštrinu slika i video snimaka za vrhunske radne karakteristike ekrana. Ekonomični režim donosi veliku uštedu energije. Sve se dešava trenutno, dodirnom na jedno dugme!

### Tehnologija SoftBlue



SoftBlue LED tehnologija koristi pametne tehnike za smanjivanje štetnog kratkotalasnog plavog svetla bez negativnog uticaja na boje ili sliku na ekranu. SoftBlue LED tehnologija je sertifikovana od strane međunarodne organizacije za testiranje TUV Rheinland za smanjivanje količine štetnog plavog svetla.

### Režim EasyRead



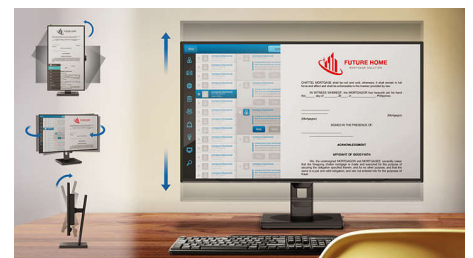
Režim EasyRead za doživljaj čitanja kao sa papira

### Tehnologija bez treperenja



Usled načina na koji se kontroliše osvetljenost na ekranima sa LED pozadinskim osvetljenjem, neki korisnici mogu da primete treperenje ekrana koje zamara oči. Philips tehnologija bez treperenja primenjuje novo rešenje za regulisanje osvetljenosti i smanjivanje treperenja radi ugodnijeg gledanja.

### SmartErgoBase



SmartErgoBase je postolje za monitor koje pruža ergonomsku udobnost pri pregledanju i organizovanje kablova. Postolje može da se okreće, naginje i rotira u različite uglove kako bi se garantovala maksimalna udobnost. Postolje sa podešavanjem visine garantuje optimalni nivo za gledanje, za smanjivanje fizičkog napora tokom dugog radnog vremena, dok organizovanje kablova smanjuje gužvu i održava radni prostor urednim i profesionalnim.



# Specifikacije

## Povezivanje

- Ulaz za signalni kabl: VGA (analogni), DisplayPort 1.2
- Sinhronizacija ulaza: Odvojena sinkronizacija, Video sinkronizacija
- Audio (ulaz/izlaz): PC audio ulaz, Izlaz za slušalice

## Slika/Prikaz

- Veličina panela: 21,5 inča / 54,6 cm
- Odnos prikaza (širine i visine): 16:9
- LCD panel: IPS tehnologija
- Tip pozadinskog osvetljenja: W-LED sistem
- Razmak piksela: 0,248 x 0,248 mm
- Optimalna rezolucija: 1920 x 1080 pri 60 Hz
- Osvetljenje: 250 cd/m<sup>2</sup>
- Boje displeja: 16,7 M
- Odnos kontrasta (tipični): 1.000:1
- SmartContrast: 20.000.000:1
- Vreme za odgovor (tipično): 5 ms (Gray to Gray)\*
- Ugao gledanja: 178° (H) / 178° (V), @ C/R &gt; 10
- Poboľšane karakteristike slike: SmartImage
- Efekt.područje gledanja: 476,1 (H) x 267,8 (V)
- Učestanost skeniranja: 30–83 kHz (H) / 56–76 Hz (V)
- sRGB
- SoftBlue
- Bez treperenja
- Gustina piksela: 102 ppi
- EasyRead

## Praktične osobine

- Ugrađeni zvučnici: 2 W x 2
- Plug and Play (priključi i pusti da radi)
- Kompatibilnost: DDC/CI, Mac OS X, sRGB, Windows 10 / 8.1 / 8 / 7
- Pogodnosti za korisnika: SmartImage, Ulaz, Jačina zvuka, Meni, Napajanje uključeno/isključeno
- Jezici menija na ekranu: Portugalski (Brazil), Češki, Holandski, Engleski, Finski, Francuski, Nemački, Grčki, Mađarski, Italijanski, Japanski, Korejski, Poljski, Portugalski, Ruski, pojednostavljeni kineski, Španski, Švedski, tradicionalni kineski, Turski, Ukrajinski
- Dodatne pogodnosti: Kensingtonska brava, VESA nosač (100 x 100 mm)
- Kontrolni softver: SmartControl

## Postolje

- Podešavanje visine: 130 mm
- Zakretni: 90 stepeni
- Okretanje: -175/+175 stepen
- Nagib: -5/25 stepen

## Napajanje

- režim ECO: 10 W (tipično)

- Izvor napajanja: 100–240 V naizmenične struje, 50–60 Hz, Ugrađeno
- Isključeno napajanje: <0,3 W (tipično)
- Uključeno napajanje: 13,52 W (tipično) (EnergyStar metod testiranja)
- Režim pripravnosti: <0,5 W (tipično)
- LED indikator napajanja: Rad – belo, Režim pripravnosti – bela (treperi)
- Oznaka za energetska klasu: E

## Dimenzije

- Proizvod sa postoljem (mm): 490 x 455 x 202 mm
- Pakovanje u mm (Š x V x D): 552 x 420 x 194 mm
- Proizvod bez postolja (mm): 490 x 296 x 45 mm

## Težina

- Proizvod sa pakovanjem (kg): 6,56 kg
- Proizvod sa postoljem (kg): 4,51 kg
- Proizvod bez postolja (kg): 2,63 kg

## Uslovi rada

- Nadmorska visina: U radu: +12.000 stopa (3.658 m), kada ne radi: +40.000 stopa (12.192 m)
- Temperaturni raspon (radne): 0 °C do 40 °C °C
- Relativna vlažnost: 20%–80% %
- Temperaturni raspon (odlaganje): -20°C do 60°C °C
- MTBF (demonstrirano): 70.000 sati (ne uključujući pozadinsko osvetljenje)

## Održivost

- Zaštita životne sredine i energija: EnergyStar 8.0, EPEAT\*, TCO sertifikat, RoHS
- Materijal za pakovanje koji može da se reciklira: 100 %
- Posebne substance: Kućište bez PVC / BFR, Bez žive

## Usklađenost i standardi

- Regulatorna odobrenja: CE Mark, FCC klasa B, SEMKO, cETLus, CU-EAC, EPA, WEEE, UKRAJINSKI, ICES-003, TUV/ISO9241-307, PSB, TUV sertifikat – smanjivanje plavog svetla

## Kutija

- Završi: Tekstura
- Postolje: Crna
- Prednji okvir: Crna
- Zadnji okvir: Crna

## Šta je u kutiji?

- Kablovi: D-Sub kabl, DP kabl, audio kabl, kabl za napajanje
- Monitor sa postoljem
- Korisnička dokumentacija



Datum izlaska 2024-05-06

Verzija: 9.0.1

EAN: 87 12581 74441 0

© 2024 Koninklijke Philips N.V.  
Sva prava zadržana.

Specifikacije su podložne promeni bez prethodnog obaveštenja. Trgovačke marke su vlasništvo kompanije Koninklijke Philips N.V. ili njihovih vlasnika.

[www.philips.com](http://www.philips.com)

\* „IPS“ slova oznaka / zaštićeni žig i povezani patenti za tehnologije vlasništvo su odgovarajućih kompanija.  
\* Vrednost vremena odziva jednaka sa SmartResponse  
\* EPEAT oznaka je važeća samo tamo gde Philips registruje proizvod.  
Posetite <https://www.epeat.net/> za status registracije u svojoj zemlji.