



Philips Evnia Gaming
Monitor
OLED 遊戲顯示器

Evnia 8000

42 (可視尺寸 41.54 吋 / 105.5
厘米)
3840 x 2160 (4K 超高清)



42M2N8900

超越創新的遊戲體驗

準備好享受 Evnia OLED 遊戲顯示器的精確色彩重現所帶來的震撼感覺。創新的 Ambiglow 重新定義遊戲環境，增強您遊戲裝備的同時，亦提升您的遊戲體驗。

專為遊戲玩家而設的卓越功能

- Ambiglow 運用光環拓寬您的娛樂體驗
- LowBlue 模式及不閃爍技術，讓眼睛看得舒適
- 在兩部裝置上存取和顯示多個來源
- 只須一條 USB-C 線連接筆記簿型電腦
- 將音效提升至 DTS Sound™

專為快速操控而設

- AMD FreeSync™ Premium；無撕裂、無斷續，如行雲流水的遊戲體驗
- 低輸入時差可減少裝置與顯示器之間的延遲
- SmartImage 遊戲模式是玩家的理想之選
- VESA ClearMR 8000：值得信賴的優質影像

沉浸式視覺效果

- OLED 顯示器帶來逼真的視覺效果，黑色細節更深沉
- 超廣闊色域提供更多色彩，令圖片更生動
- UltraClear 4K 超高清 (3840x2160) 精準解像度

EVNIA

PHILIPS

OLED 遊戲顯示器

Evnia 8000 42 (可視尺寸 41.54 吋 / 105.5 厘米), 3840 x 2160 (4K 超高清)

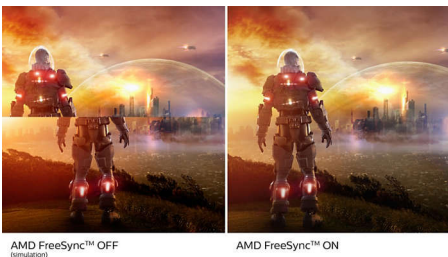
產品特點

Philips OLED 顯示器



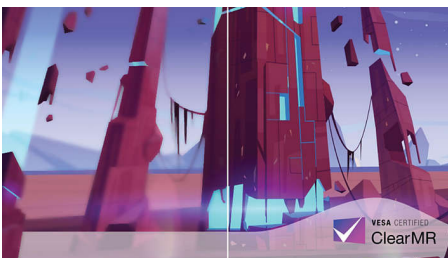
這款 Philips OLED 顯示器可提供更寬廣的可視角度和獨特逼真的視覺效果。更深沉的黑色帶來令人驚嘆的觀看體驗。陰影和高光的細節得以精確重現。

AMD FreeSync™ Premium



玩遊戲不應波折重重，或遇到畫面斷續。AMD FreeSync™ Premium 為頂尖遊戲玩家提供流暢的無撕裂遊戲體驗，同時保持最佳性能。絕不犧牲高刷新率、低延遲率和低幀率補償技術，令您滿懷信心，傲視遊戲群雄。

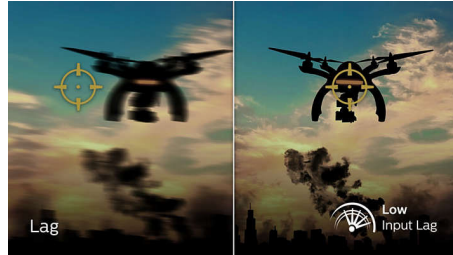
VESA ClearMR 8000



影像模糊程度以往是透過 MRPT 測試，而經 VESA 認證的 ClearMR 能作為 MRPT 的替代方案，並透過數碼高速攝影機測試模糊程度。所有送交並通過「經 VESA 認證 ClearMR」認證的顯示器，將會就模糊品質進行準確評估，令您倍添安心。每個認證都透過 CMR 範圍進行定義，而 VESA ClearMR 8000 屬於最高標準。這款顯示器

屬於 ClearMR 8000 分類，亦即影像品質的頂尖分類之一，整體模糊程度更低。

低輸入時差



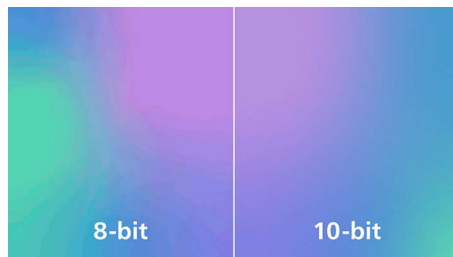
輸入時差是連接的裝置在執行動作，以及在螢幕上顯示結果之間的所需時間。低輸入時差可減少從裝置輸入指令到顯示器之間的時間延遲，大幅改善電玩的靈敏度，而這一點對於節奏快、競爭高的遊戲更是如此。

UltraClear 4K 超高清解像度



這款 Philips 顯示器採用了效能強勁的面板，帶來 UltraClear 4K 超高清 (3840 x 2160) 解像度的畫面。無論是您的專業工作需要 CAD 解決方案的極致細緻資訊、使用 3D 圖形應用程式，還是處理大型試算表的金融精靈，Philips 顯示器同樣為您呈現超高清圖像。

真正的 10 位元色彩深度



使用 Philips 這款真正的 10 位元彩色螢幕，您可以看到色彩準確度極高且符合專業標

42M2N8900/00

準的色彩關鍵專業作品。與傳統的 8 位元彩色螢幕相比，這款 Philips 顯示器可在色調之間產生更自然的過渡，從而實現更暢順的漸變效果。

LowBlue 模式及不閃爍技術



我們的 LowBlue 模式及不閃爍技術經過發展後，已可減少由經常長時間使用顯示器所造成的眼睛疲勞。

DTS Sound™



DTS Sound 為音頻處理解決方案，專為提升在電腦回放音樂，電影，串流及進行電子遊戲的表現而設計，不受格式限制。DTS Sound 讓您沉浸在虛擬立體聲之中，同時帶來飽滿低音及提升對話音效，即使將音量調至最大亦不會出現剪切或失真。

MultiView 和內置 KVM



透過內置 KVM 功能使用單一鍵盤和滑鼠控制 and 切換兩部裝置。MultiView 讓您在同一個螢幕同時查看兩個來源。這些功能有助減少雜亂的接線和節省時間，特別適用於在兩部電腦上串流播放內容、創作內容或為 LAN 活動佈置裝置。



規格

連接

- 訊號輸入: HDMI 2.1 x 2, DisplayPort 1.4 x 1, USB-C x 1 (DP Alt 模式、功率輸出)
- 同步輸入: 分離同步
- 音訊 (輸入/輸出): 音訊輸出
- HDCP: HDCP 1.4 (HDMI / DisplayPort / USB-C), HDCP 2.2 (HDMI / DisplayPort / USB-C), HDCP 2.3 (HDMI / DisplayPort / USB-C)
- USB 集線器: USB 版本 3.2 Gen1 / 5Gbps, USB-B 上行 x 1, USB-A 下行 x 4 (連 2 個快速充電 B.C 1.2)

影像 / 顯示

- 面板尺寸: 41.54 吋 / 105.5 厘米
- 螢幕比例: 16:9
- 顯示器面板類型: OLED
- 像素點距: 0.2395 x 0.2395 毫米
- 亮度: 峰值: 450 尼特, 正常: 135 nit
- 顯示色彩: 色彩支援 10.7 億種? 色 (10 位元)
- 色飽和度 (典型): NTSC 110.3%*, sRGB 131.3%*, Adobe RGB 93.6%*
- 色域 (下限): DCI-P3 : 98.5%*
- 對比率 (一般): 1,500,000:1
- SmartContrast: Mega Infinity DCR
- 響應時間 (常規): 0.1 毫秒 (灰色至灰色) *
- 可視角度: 178° (H) / 178° (V), @ C/R > 10000
- 影像增強功能: SmartImage 遊戲
- 最高解像度: 3840 x 2160 @ 138 Hz* (超頻)
- 有效可視範圍: 919.68 (水平) x 517.32 (垂直)
- 掃描頻率: 30 - 255 kHz (H) / 48 - 138 Hz (V)
- sRGB: 是
- Delta E: < 2 (sRGB)
- 不閃爍: 是
- 像素密度: 106.06 PPI
- LowBlue 模式: 是
- 顯示器螢幕表層: 防反光、低反射率 2%、霧度: 25%
- 低輸入時差: 是
- EasyRead: 是
- AMD FreeSync™ 技術: 優質
- HDR: 支援 HDR 10
- Ambiglow: 3 側
- 像素格式: RWBG 帶狀排列

功率輸出

- 最大功率輸出: USB-C 高達 90 瓦 (5V/3A、7V/3A、9V/3A、10V/3A、12V/3A、15V/3A、20V/4.5A)
- 版本: USB PD 版本 3.0

便捷功能

- 內置喇叭: 10 瓦 x 2, DTS
- 一插即用兼容性: DDC/CI, Mac OS X, sRGB, Windows 11 / 10 / 8.1 / 8
- 方便使用者: 電源開啟 / 關閉, 功能表 / 確定, 輸入 / 向上, 遊戲設定 / 向下, SmartImage 遊戲 / 返回
- OSD 語言: 巴西葡萄牙文, 捷克文, 荷蘭文, 英文, 芬蘭文, 法文, 德文, 希臘文, 匈牙利文, 意大利文, 日文, 韓文, 光, 葡萄牙文, 俄語, 西班牙文, 簡體中文, 瑞典文, 土耳其文, 繁體中文,

烏克蘭文

- 其他便捷功能: Kensington 鎖, VESA 支架 (100x100 毫米)
- MultiView: PIP/PBP 模式, 2x 裝置
- KVM: 是

直立

- 高度調整: 120 毫米
- 旋轉掣: -/+ 20 度
- 傾斜度: -5/15 度

電源

- 電源: 內置, 100-240VAC, 50-60Hz
- 關閉模式: 0.3 瓦 (典型值)
- 開啟模式: 69.6 瓦 (典型值)
- 備用模式: 0.5 瓦 (典型值)
- 電源 LED 指示燈: 操作 - 白色, 備用模式 - 白色 (閃爍)
- 能源標籤級別: G

尺寸

- 包裝 (毫米) (寬 x 高 x 厚): 1070 x 635 x 188 毫米
- 產品 (不含支架) (毫米): 932 x 535 x 79 毫米
- 產品 (含支架) (最大高度): 932 x 689 x 359 毫米

重量

- 產品 (含包裝) (千克): 21.01 千克
- 產品 (含支架) (千克): 17.30 千克
- 產品 (不含支架) (千克): 13.84 千克

操作條件

- 地勢高度: 正常運作: +12,000 呎 (3,658 米)、不能運作: +40,000 呎 (12,192 米)
- 溫度範圍 (操作): 0° C 至 40° C
- MTBF: 30,000 小時
- 相對濕度: 20%-80 %
- 溫度範圍 (儲藏): -20° C 至 60° C

持續性

- 環境與能源: RoHS
- 可回收包裝材料: 100 %
- 指定物質: 無水銀, 無 PVC / BFR 的外殼

合規性和標準

- 法令認可: CB, CE 標記, FCC Class B, ICES-003, CU-EAC, EAEU RoHS, TUV/ISO9241-307, TUV-BAUART, cETLus

外觀

- 顏色: 白色
- 塗層: 帶紋理效果

包裝盒? 含

- 連接線: HDMI 線, DisplayPort 線, USB 上行線, USB-C 轉 USB-C 線, 電源線
- 顯示器連支架: 是
- 用戶文件: 是
- 配件: 遙控器、VESA 支架

出版日期 2024-04-28

© 2024 Koninklijke Philips N.V.
版權所有。

版本: 5.3.2

規格若有變更恕不另行通知。商標為 Koninklijke Philips N.V. 或其個別所有者的財產。

EAN: 87 12581 79870 3

www.philips.com

* 為求最佳輸出效能, 請確保您的顯示卡可達到這款 Philips 顯示器的最高解像度和刷新率。

* 響應時間值等於 SmartResponse

* DCI-P3 覆蓋以 CIE1976 為基礎

* NTSC 區以 CIE1976 為基礎

* sRGB 區以 CIE1931 為基礎

* Adobe RGB 覆蓋以 CIE1976 為基礎

* 對於 USB-C 供電及充電功能, 您的筆記型電腦 / 設備必須支援 USB-C 標準電源之輸送規格。更多詳細信息, 請查閱您的筆記型電腦用戶手冊或諮詢製造商。

* 要透過 USB-C 傳輸影片, 您的筆記型電腦 / 裝置必須支援 USB-C DP Alt 模式

* 2020 Advanced Micro Devices, Inc. 保留一切權利。AMD、AMD 箭咀標誌、AMD FreeSync™ 及組合版本為 Advanced Micro Devices, Inc. 的商標。其他本刊物使用的產品名稱僅供辨識之用, 並可能是其所屬公司的商標。

* 顯示器實際可能與顯示圖片有別。