

Philips  
Monitor LCD z  
technologią SoftBlue

### E-line

22 (przekątna 54,6 cm/21,5")  
Full HD (1920 x 1080)



227E6EDSD

## Technologia SoftBlue

opracowana z myślą o ochronie wzroku

Nowy elegancki monitor Philips E-line został zaprojektowany z myślą o Twoich potrzebach. Jest wyposażony w technologię SoftBlue, która zapewnia przyjazny dla oczu obraz o wspaniałych kolorach.

#### Eleganckie wzornictwo

- Wąska, elegancka konstrukcja uzupełnia wystrój pomieszczenia
- Nowoczesne dotykowe elementy sterujące uzupełniają całość
- Doskonałe błyszczące wykończenie dopełni wystrój każdego wnętrza

#### Doskonała jakość obrazu

- SmartControl Lite — szybkie i proste dostrajanie
- SmartImage Lite — prosty dostęp do zoptymalizowanych ustawień obrazu
- SmartContrast — bogactwo szczegółów czerni
- Ekran 16:9 Full HD zapewnia doskonałą szczegółowość
- Technologia IPS-ADS zapewnia szeroki kąt widzenia oraz dokładność obrazu i barw
- Technologia SoftBlue jest łagodna dla oczu i zachowuje jakość kolorów

#### Odkryj świat wrażeń multimedialnych

- Technologia MHL umożliwia oglądanie zawartości urządzeń przenośnych na dużym ekranie

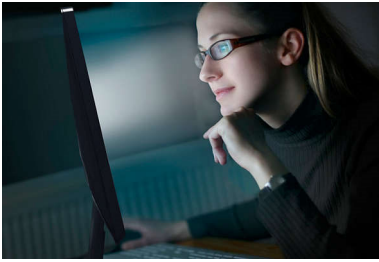
#### Co dzień bardziej ekologicznie

- Niskie zużycie energii pozwala ograniczyć koszty

# PHILIPS

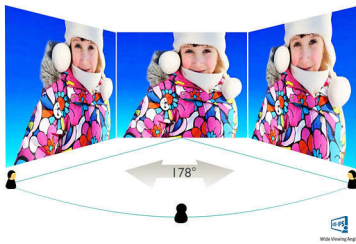
# Zalety

## Technologia SoftBlue



SoftBlue LED wykorzystuje inteligentną technologię, która ogranicza szkodliwe niebieskie światło, nie wpływając przy tym na kolory ani na wyświetlany obraz. Technologia ta otrzymała certyfikat międzynarodowej organizacji testującej sprzęt — TUV Rheinland. Potwierdza on, że technologia ta ogranicza emisję szkodliwego niebieskiego światła.

## Technologia IPS-ADS



Monitory IPS-ADS wykorzystują zaawansowaną technologię, która zapewnia bardzo szeroki kąt widzenia wynoszący 178/178 stopni, co umożliwia oglądanie obrazu pod niemal każdym kątem. W przeciwieństwie do standardowych paneli TN monitory IPS-ADS oferują niezwykle wyrazisty obraz i żywe kolory. Dzięki temu idealnie nadają się nie tylko do wyświetlania zdjęć i filmów czy przeglądania Internetu, ale również świetnie sprawdzają się w zastosowaniach profesjonalnych, wymagających dokładności oddawania kolorów i stałej jasności przez cały czas.

## Ekran 16:9 Full HD



Ekran Full HD umożliwia osiągnięcie rozdzielczości panoramicznej 1920 x 1080 pikseli. Jest to największa rozdzielczość transmisji HD zapewniająca najwyższą możliwą jakość obrazu. Ekran jest w pełni przygotowany na rozwój technologii HD, dzięki obsłudze sygnałów 1080p z dowolnych źródeł, włącznie z najnowszymi technologiami (np. Blu-ray i nowoczesne konsole do gier HD). Ulepszone algorytmy przetwarzania sygnału w pełni obsługują wyższą jakość i rozdzielczość obrazu, co pozwala osiągnąć czysty obraz bez migotania, optymalną jasność i rewelacyjne kolory.

## SmartImage Lite

SmartImage Lite to ekskluzywna, nowoczesna technologia firmy Philips, analizująca wyświetlaną na ekranie zawartość obrazu. W zależności od wybranego scenariusza, SmartImage Lite poprawia w sposób dynamiczny kontrast, nasycenie kolorów oraz ostrość obrazów i filmów w celu zapewnienia najlepszych wrażeń podczas oglądania — wszystko to w czasie rzeczywistym i za naciśnięciem jednego przycisku.

## SmartControl Lite

SmartControl Lite to oprogramowanie sterujące monitorem GUI oparte o ikony 3D następnej generacji. Umożliwia ono dostosowanie większości parametrów monitora, takich jak kolor, jasność, kalibracja ekranu, multimedia, zarządzanie danymi użytkownika itp. za pomocą myszy.

## SmartContrast



Technologia SmartContrast firmy Philips analizuje wyświetlaną na ekranie zawartość i automatycznie dopasowuje kolory oraz intensywność podświetlenia. Kontrast obrazu jest dynamicznie regulowany w celu jak najlepszego odwzorowania zawartości cyfrowych obrazów i filmów, a także kolorów o ciemnych odcieniach wyświetlanych w grach. W trybie ekonomicznym kontrast i podświetlenie są regulowane tak, aby poprawnie wyświetlać zawartość aplikacji biurowych, jednocześnie zapewniając niższe zużycie energii.

## Wąska konstrukcja

Wąska, elegancka konstrukcja uzupełnia wystrój pomieszczenia

## Nowoczesne dotykowe elementy sterujące



Dotykowe elementy sterujące to inteligentne ikony reagujące na dotyk zamiast przycisków. Dzięki nim możesz ustawić monitor tak, jak chcesz. Wrażliwe na najłżejszy dotyk, stanowią nowoczesny element monitora.



# Dane techniczne

## Łączność WiFi

- Wejście sygnału: VGA (analogowe), DVI-D (cyfrowe HDCP), MHL-HDMI (cyfrowe HDCP)
- Sygnał wejściowy synchronizacji: Oddzielna synchronizacja, Synchronizacja na zielonym
- Wejście/wyjście audio: Wyjście audio HDMI

## Obraz/wyświetlacz

- Rozmiar panelu: 54,6 cm / 21,5 cala
- Współczynnik proporcji: 16:9
- Typ panelu LCD: LCD IPS-ADS
- Typ wyświetlacza: System W-LED
- Rozstaw pikseli: 0,248 x 0,248 mm
- Optymalna rozdzielczość: 1920 x 1080 przy 60 Hz
- Jasność: 250 cd/m<sup>2</sup>
- Kolory wyświetlacza: 16,7 M
- Współczynnik kontrastu (typowy): 1000:1
- SmartContrast: 20 000 000:1
- Czas reakcji (standardowy): 5 ms (szarości)\*
- Kąt patrzenia: 178° (poz.) / 178° (pion.), przy C/R &gt; 10
- Funkcje poprawy obrazu: SmartImage Lite
- Część widoczna ekranu: 476,6 (poz.) x 268,1 (pion.)
- Częstotliwość odświeżania: 30–83 kHz (poz.) / 56–75 Hz (pion.)
- sRGB
- MHL: 1080p przy 60 Hz
- SoftBlue

## Wygoda

- Obsługa funkcji Plug & Play: DDC/CI, Mac OS X, sRGB, Windows 7, Windows 8
- Wygoda użytkownika: Zasilanie Wł./Wył., Menu, 4:3 / panoramiczny, Wejście, SmartImage Lite
- Języki menu ekranowego: brazylijski portugalski, czeski, holenderski, angielski, fiński, francuski, niemiecki, grecki, węgierski, włoski, japoński, koreański, polski, portugalski, rosyjski, chiński uproszczony, hiszpański, szwedzki, chiński (tradycyjny), turecki, ukraiński
- Pozostałe wygody: Blokada Kensington

## Konstrukcja

- Pochylenie wzdłużne: -5/20 stopni

## Moc

- Zasilacz: Zewnętrzne, 100–240 V AC, 50–60 Hz

- Tryb wyłączenia: 0,3 W (stand.)
- Tryb włączenia: 15,52 W (stand.) (test EnergyStar 6.0)
- Tryb gotowości: 0,5 W (stand.)
- Wskaźnik zasilania LED: Obsługa — biały, Tryb gotowości — biały (miga)

## Wymiary

- Produkt z podstawą (mm): 511 x 400 x 212 mm
- Opakowanie w milimetrach (S x W x G): 562 x 466 x 106 mm
- Produkt bez podstawy (mm): 511 x 318 x 36 mm

## Masa

- Produkt z opakowaniem (kg): 4,50 kg
- Produkt z podstawą (kg): 2,95 kg
- Produkt bez podstawy (kg): 2,58 kg

## Warunki pracy

- Wysokość n.p.m.: Eksploatacja: 3658 m (12 000 stóp); przechowywanie: 12 192 m (40 000 stóp)
- Zakres temperatur (eksploatacja): od 0°C do 40°C °C
- Średni okres międzyawaryjny (MTBF): 30 000 godziny
- Wilgotność względna: 20%–80 %
- Zakres temperatur (przechowywanie): od -20°C do 60°C °C

## Zrównoważony rozwój

- Środowisko naturalne i energia: EnergyStar 6.0, RoHS, Nie zawiera rtęci
- Materiał opakowania podatny do odzysku: 100 %

## Zgodność i standardy

- Certyfikaty: BSMI, CCC, Oznaczenie CE, cETLus, FCC klasa B, GOST, SASO, SEMKO, TUV/ISO9241-307, WEEE

## Obudowa

- Kolor: Ciemna wiśnia
- Zakończenie: Błyszczące

## Zawartość opakowania

- Kable: VGA, zasilanie
- Monitor z podstawą
- Dokumentacja użytkownika



Data wydania 2024-04-11

Wersja: 7.0.1

EAN: 87 12581 73131 1

© 2024 Koninklijke Philips N.V.  
Wszelkie prawa zastrzeżone.

Dane techniczne mogą ulec zmianie bez powiadomienia.  
Znaki towarowe są własnością Koninklijke Philips N.V.  
lub własnością odpowiednich firm.

[www.philips.com](http://www.philips.com)

\* Ten monitor firmy Philips ma certyfikat MHL. Jeśli jednak urządzenie MHL nie łączy się lub nie działa prawidłowo, sprawdź często zadawane pytania dotyczące urządzenia MHL lub skontaktuj się bezpośrednio ze sprzedawcą. Producent urządzenia może wymagać zakupu kabla lub adaptera MHL jego marki, aby urządzenie działało.

\* Wymaga opcjonalnego urządzenia przenośnego z certyfikatem MHL i przewodu MHL (do nabycia osobno). Prosimy o kontakt ze sprzedawcą urządzenia MHL w celu uzyskania informacji o zgodności.

\* Funkcja oszczędzania energii w trybie gotowości/wyłączenia zasilanego urządzenia nie dotyczy ładowania MHL.

\* Aby uzyskać pełną listę produktów zgodnych z technologią MHL, odwiedź stronę [www.mhlconsortium.org](http://www.mhlconsortium.org)

\* Znak słowny/znak towarowy „IPS” i powiązane patenty dotyczące technologii są własnością odpowiednich firm.

\* Czas reakcji równy SmartResponse