



Philips
Monitor LCD

Afișaj pentru medii clinice
21,5" (54,6 cm)

C221S3UCW

Simplitate cu afișaj prin USB

Ideal pentru utilizarea în medii clinice

Acest monitor USB de la Philips este ideal pentru utilizarea în medii clinice mobile, unde este posibil ca alimentarea c.a. să nu fie ușor accesibilă. Pur și simplu conectați-l cu un singur cablu USB de la laptopul dvs. pentru a furniza imagini video și alimentare.

Simplitatea este logică

- Nu sunt necesare cabluri de alimentare sau video
- O singură conexiune USB 2.0 la laptop pentru alimentare și semnal video
- Cu adevărat funcționare plug and play
- Pornire instantanee, datorită tehnologiei cu LED-uri

Recenzie clinică

- Carcasa antimicrobiană inhibă în mod activ dezvoltarea bacteriilor
- Designul pune în valoare mediul clinic
- Alimentarea electrică omologată medical asigură siguranță prin emisiile reduse

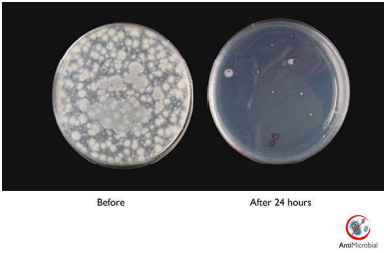
Design ergonomic

- Reglare pe înălțime la 70 mm pentru poziție de ședere ideală
- Rotire și înclinare pentru un unghi de vizionare ideal

PHILIPS

Repere

Carcasă antimicrobiană



Microbii au devenit o problemă din ce în ce mai mare în spitale și medii clinice în întreaga lume și pot provoca infecții care pun viața în pericol. Afișajele pentru medii clinice de la Philips se ocupă de această provocare utilizând în materialul carcasei aditivi antimicrobieni, în conformitate cu JIS Z2801, făcându-l parte integrantă a carcasei afișajului. Siguranța dvs., precum și a pacienților dvs. este acum asigurată de acest scut protector care împiedică răspândirea celor mai întâlnite microorganisme, precum "Staphylococcus aureus (Gastroenterită)", "Escherichia coli (E Coli)" and "Klebsiella (Pneumonie)".

Alimentare electrică omologată medical

Măsurile de siguranță elementare, performanța esențială și fiabilitatea sunt cerințe vitale într-un mediu clinic profesional. Spre deosebire de

afișajele standard, afișajele pentru medii clinice de la Philips lucrează cu surse de alimentare electrică speciale, omologate medical, pentru a satisface aceste cerințe. Acestea sunt conforme cu standardul EN/IEC 60601-1 care asigură măsuri elementare de siguranță și performanță esențială. În plus, sunt conforme și cu standardul colateral EN/IEC 60601-1-2 pentru testare și compatibilitate electromagnetică cu omologare medicală. În multe state, spitalele și clinicile conformitatea cu aceste standarde reprezintă o cerință.

Tehnologie cu LED-uri

LED-urile albe sunt dispozitive robuste, care produc o strălucire completă și constantă mai rapid, economisind durata de pornire. LED-urile nu conțin mercur, ceea ce permite procesul ecologic de reciclare și scoatere din uz. LED-urile permit un control mai bun al luminii de fundal pentru LCD, rezultând un raport de contrast foarte înalt. De asemenea, oferă o reproducere superioară a culorilor datorită luminozității constante pe întregul ecran.

Alimentare USB, semnal video

Monitorul USB Philips este capabil să afișeze imagini și să extragă energie direct din

porturile USB ale laptopului dvs. cu un singur cablu USB. Nu sunt necesare cabluri suplimentare de alimentare sau video, ceea ce are drept rezultat o conexiune simplă, printr-un singur cablu, de putere extrem de joasă dintre laptop și monitor.

Reglare pe înălțime la 70 mm

Baza ergonomică compactă este o bază pentru monitoare Philips „ușor de utilizat” care se rabatează, pivotează și se reglează pe înălțime, pentru a permite fiecărui utilizator să fixeze monitorul în poziția optimă pentru a beneficia de confort și eficiență maxime.

Rotirea și înclinarea ecranului

Ecranul dispune de un mecanism încorporat care permite înclinarea și rotirea înainte și înapoi.

Fără cabluri de alimentare sau video

Nu sunt necesare cabluri de alimentare sau video

Cu adevărat funcționare plug and play

Cu adevărat funcționare plug and play

Mediu clinic

Designul pune în valoare mediul clinic



Specificații

Imagine/Ecran

- Dimensiune ecran: 21,5 inch / 54,6 cm
- Raport lungime/lățime: 16:9
- Tip de ecran LCD: TFT-LCD (TN)
- Tip de iluminare de fundal: Sistem W-LED
- Dimensiune pixel: 0,248 x 0,248 mm
- Rezoluție optimă: 1920 x 1080 @ 60Hz
- Luminositate: 150 cd/m²
- Culori afișaj: 16,7 m
- Raport de contrast (nominal): 1.000:1
- Timp de răspuns (nominal): 5 ms
- Unghi de vizualizare: 160° (O) / 150° (V), la C/R > 10
- Zonă vizualizare efectivă: 476,6 (O) x 268,1 (V)
- sRGB

Conectivitate

- Intrare semnal video: USB 2.0

Confort

- Compatibilitate Plug & Play: Mac OS X, sRGB, Windows 8/7/Vista
- Limbi OSD: Engleză, Franceză, Germană, Italiană, Portugheză, Rusă, Chineză simplificată, Spaniolă
- Alte avantaje: Blocare Kensington, Suport VESA (100x100 mm)

Suport

- Ajustare pe înălțime: până la 70 mm
- Rotire: -65/65 grad
- Înclinare: -5/20 grad

Alimentare

- Sursă de alimentare: Porturi USB 2.0
- Mod Oprit: 0 W
- Mod pornit: 10,3 W (nominal)
- Mod Standby: <0,3 W (nominală)
- Indicator LED de funcționare: Funcționare - alb
- Alimentare electrică externă: 100-240 V c.a., 50-60 Hz (Certificare medicală: IEC60601-1 / EN60601-1)

Dimensiuni

- Ambalaj în mm (l x H x A): 565 x 461 x 131 mm

- Produs fără suport (mm): 507 x 323 x 59 mm
- Produs cu suport (înălțime max.): 507 x 402 x 201 mm

Greutate

- Produs cu ambalaj (kg): 5,13 kg
- Produs cu suport (kg): 3,85 kg
- Produs fără suport (kg): 3,44 kg

Condiții de funcționare

- Altitudine: Funcționare: +12.000 ft (3.658 m), nefuncționare: +40.000 ft (12.192 m)
- Interval temperatură (operare): între 0 °C și 40 °C °C
- MTBF: 30.000 ore
- Umiditate relativă: 20 %-80 %
- Interval temperatură (depozitare): între -20° și 60 °C °C

Antimicrobian

- Carcasă antimicrobiană
- Carcasă antimicrobiană JISZ2801

Durabilitate

- Date ecologice și energetice: RoHS
- Material de ambalare reciclabil: 100 %
- Substanțe specifice: Carcasă fără PVC/BFR, Fără mercur

Conformitate și standarde

- EMC: Siglă CE, IEC/EN60601-1-2
- Ergonomie/Altele: JIS Z2801, WEEE
- Siguranță: Siglă CE, IEC/EN60601-1

Carcasă

- Finalizare: Textură
- Picior: Alb
- Ramă față: Alb
- Capac spate: Alb

Ce este în cutie?

- Cabluri: USB, alimentare
- Monitor cu suport
- Documentație utilizator



Data apariției 2024-04-28

Versiune: 3.0.1

EAN: 87 12581 68597 3

© 2024 Koninklijke Philips N.V.
Toate drepturile rezervate.

Specificațiile pot fi modificate fără preaviz. Mărcile comerciale sunt proprietatea Koninklijke Philips N.V. sau a deținătorilor lor legali.

www.philips.com

* Rețineți: Acest afișaj nu este certificat pentru utilizarea în apropierea pacientului. Orice utilizare pentru diagnosticarea primară este responsabilitatea exclusivă a spitalului sau a utilizatorului clinic.