

Philips
LCD-näyttö

E Line
23" (58,4 cm)
1920 x 1080 (Full HD)

237E7QDSB



Elävät värit, terävät yksityiskohdat

elegantisti muotoillussa kotelossa

Tässä näytössä yhdistyvät laadukas kuva ja upea muotoilu. Elegantin ulkomuotonsa ja laajan katselukulmansa ansiosta näyttö sopii niin kotiin kuin toimistoonkin.

Ympäristön hyväksi päivästä toiseen.

- Ympäristöystävällinen näyttö ei sisällä elohopeaa
- Alhainen virrankulutus säästää energiakuluissa

Elegantti muotoilu

- Tyylikäs ja ohut muotoilu täydentää kodin sisustuksen
- EasySelect-valikkonäppäimellä voit avata ruutuvalikoita entistä nopeammin
- Ohut reunus luo saumattoman ulkoasun

Koe mukaansatempaava multimedia

- Nauti mobiililaitteesi sisällöstä isolta ruudulta MHL-tekniikan avulla

Loistava kuvanlaatu

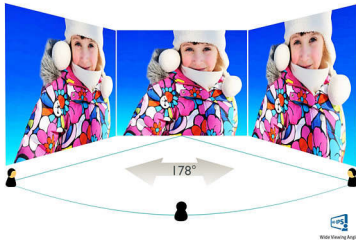
- SmartImage Lite helpottaa kuva-asetusten optimointia
- SmartContrast – syvät mustan sävyt
- 16:9 Full HD -näyttö takaa tarkat yksityiskohdat
- Välikkymätön tekniikka vähentää silmien väsymistä
- AH-IPS-näyttö tarjoaa upean kuvan ja laajan katselukulman

PHILIPS

LCD-näyttö
E Line 23" (58,4 cm), 1920 x 1080 (Full HD)

Kohokohdat

AH-IPS-tekniikka



AH-IPS-näyttöjen edistyksellisen tekniikan ansiosta saat erittäin laajat 178/178 asteen katselukulmat, jotka mahdollistavat näytön katsomisen lähes mistä tahansa katselusuunnasta. Tavanomaisista TN-näytöistä poiketen AH-IPS-näyttöjen kuva on erittäin terävä ja värit elävät. Niinpä ne ovat ihanteellisia valokuvien ja elokuvien katseluun, internetin selaamiseen sekä tarkkaa värien erottelua ja yhtenäistä kirkkautta vaativien ammattisovellusten käyttöön.

16:9 Full HD -näyttö



Kuvanlaatu vaikuttaa katseluelämykseen. Tavalliset näytöt tuottavat kelvollista kuvaa, mutta miksi tyytyä siihen, kun voi nauttia yksityiskohtaisesta tarkkuudesta, kirkkaista sävyistä, upeasta kontrastista ja realistisista väreistä tehostetun Full HD 1920 x 1080 -tarkkuuden ansiosta.

Flicker-free-tekniikka



LED-taustavalolla varustetuissa näytöissä säädetään kirkkautta tavalla, joka joillekin

käyttäjille näkyy näytön välkkymisenä. Tämä aiheuttaa silmien väsymistä. Philipsin Flicker-free-tekniikka käyttää uutta tapaa säätää kirkkautta ja vähentää siten välkkymistä, jolloin näytön katselu on miellyttävämpää.

SmartContrast

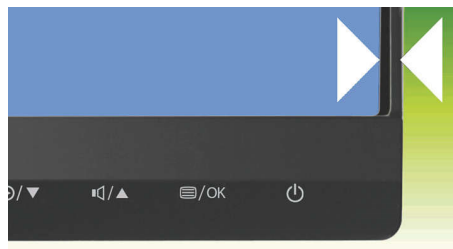


SmartContrast on Philipsin tekniikka, joka analysoi tarkastelemasi sisällön, säätää värit automaattisesti ja ohjaa taustavalon voimakkuutta digitaalisen kuvan ja videon kontrastin tehostamiseksi dynaamisesti, kun peleissä on tummia värisävyjä. Kun säästötila on valittuna, kontrasti ja taustavalo muuttuvat täydellisiksi toimistosovelluksia varten ja virrankulutuksen vähentämiseksi.

SmartImage Lite

SmartImage Lite on Philipsin kehittämä, alan johtava tekniikka, joka analysoi näytöllä näkyvää sisältöä. Valitsemasi toiminnon mukaan SmartImage Lite tehostaa näytön suorituskykyä dynaamisesti parantamalla kuvatakkua, värien kylläisyyttä ja kuvien ja videokuvan tarkkuutta – kaikki tämä reaaliajassa yhdellä painikkeen painalluksella.

Äärimmäisen ohut reunus

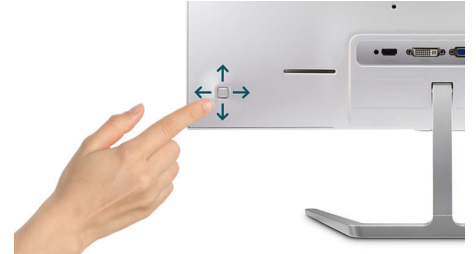


Uusien Philips-näyttöjen reunukset ovat äärimmäisen ohuet, mikä vähentää häiriötekijöitä ja tarjoaa mahdollisimman suuren kuva-alan. Ohuet reunat sopivat erinomaisesti esimerkiksi peleissä, graafisissa suunnittelussa ja ammattisovelluksissa

237E7QDSB/00

käytettäviin usean näytön järjestelmiin, joissa ohutreunaisilla näytöillä luodaan yhden suuren näytön vaikutelma.

EasySelect-valikonäppäin



Huomaamattomasti sijoitetulla EasySelect-valikonäppäimellä voit säätää näyttöasetuksia nopeasti ja vaivattomasti näyttövalikossa.

MHL-tekniikka



Mobile High Definition Link (MHL) on ääni- ja videoliitäntä, jonka avulla voit yhdistää mobiililaitteesi tai muun kannettavan laitteesi suoraan teräväpiirtonäyttöön. MHL-kaapelin (lisävaruste) ansiosta voit yhdistää MHL-mobiililaitteesi tähän isoon Philips MHL-näyttöön ja katsella HD-tasoisista videokuvaa täyteläisellä digitaalisella äänellä. Nyt voit nauttia mobiililaitteesi peleistä, kuvista, elokuvista ja muista sovelluksista näytön suurelta ruudulta ja samalla ladata laitteesi, joten virta ei lopu koskaan kesken.

Ohut muotoilu

Tyylikäs ja ohut muotoilu täydentää kodin sisustuksen

Alhainen virrankulutus

Alhainen virrankulutus säästää energiakuluissa



Tekniset tiedot

Liitännät

- Signaalitulo: VGA (analoginen), DVI-D (digitaalinen, HDCP), MHL-HDMI (digitaalinen, HDCP)
- Synkronointitulo: Separate Sync, Sync on Green
- Äänitulo ja -lähtö: HDMI-äänilähtö

Kuva/näyttö

- Näytön koko: 23 tuumaa / 58,4 cm
- Kuvasuhde: 16:9
- LCD-paneeli: AH-IPS LCD
- Taustavalo: W-LED-järjestelmä
- Kuvapistetiheys: 0,265 x 0,265 mm
- Erinomainen tarkkuus: 1920 x 1080, 60Hz
- Kirkkaus: 250 cd/m²
- Näyttövärit: 16,7 miljoonaa
- Kontrastisuhte (tav.): 1 000:1
- SmartContrast: 20 000 000:1
- Vasteaika (tyypillinen): 5 ms (harmaa-harmaa)*
- Katselukulma: 178° (H) / 178° (V), C/R >10
- Kuvanparannus: SmartImage Lite
- Katselualue: 509,18 (vaaka) x 286,41 (pysty)
- Pyyhkäisytaajuus: 30–83 kHz (vaaka) / 56-76 Hz (pysty)
- sRGB
- MHL: 1080p @ 30 Hz
- Välikymä

Helppokäyttöisyys

- Plug & Play -yhteensopiva: DDC/CI, Mac OS X, sRGB, Windows 8.1/8/7
- Kätevä käyttö: Virtakytkin, Valikko, Äänenvoimakkuus (HDMI-äänilähtö), Tulo, SmartImage Lite
- Näyttökielet: portugali (Brasilian), tšekki, hollanti, englanti, suomi, ranska, saksa, kreikka, unkari, italia, japani, korea, puola, portugali, venäjä, kiina (yksinkertaistettu), espanja, ruotsi, kiina (perint.), turkki, ukraina
- Muut käyttömukavuusominaisuudet: Kensington-lukko, VESA-kiinnitys (100 x 100 mm)

Teline

- Kallistuma: –5/20 astetta

Virta

- Virtalähde: Ulkoinen, 100–240 VAC, 50-60 Hz

- Sammutettuna: 0,3 W (tav.)
- Käynnissä: 17,94 W (tav.) (EnergyStar 6.0 -testitapa)
- Valmiustilassa: 0,5 W (tav.)
- Virran merkkivalo: Käyttö – valkoinen, Valmiustila – valkoinen (vilkkuu)

Mitat

- Tuote ja jalusta (mm): 532 x 414 x 213 mm
- Pakkaus millimetreinä (L x K x S): 567 x 478 x 124 mm
- Tuote ilman jalustaa (mm): 532 x 326 x 49 mm

Paino

- Tuote ja pakkaus (kg): 5,23 kg
- Tuote ja jalusta (kg): 3,21 kg
- Tuote ilman jalustaa (kg): 2,96 kg

Käyttöolosuhteet

- Korkeus merenpinnasta: Käyttö: 3 658 m, säilytys: 12 192 m
- Käyttölämpötila: 0–40 °C °C
- MTBF: 50 000 (pois lukien taustavalo) tuntia
- Suhteellinen kosteus: 20–80 % %
- Varastointilämpötila: –20 °C – 60 °C °C

Kestävä kehitys

- Ympäristö ja energia: EnergyStar 6.0, RoHS, Ei sisällä elohopeaa
- Kierrätettävä pakkausmateriaali: 100 %

Standardit

- Säännöstenmukaiset hyväksynnät: CE-hyväksytyt, FCC-luokka B, VCCI, C-Tick, CECP, CU, SASO, KUCAS, cETLus, TUV/ISO9241-307, EPA, WEEE, PSB, TCO-sertifioitu

Kaappi

- Väri: Musta
- Viimeistely: Kiiltävä

Pakkauksen sisältö:

- Johdot: VGA, virta
- Näyttö ja teline
- Käyttöohjeet



Julkaisupäivä 2024-04-20

Versio: 4.0.1

EAN: 87 12581 73631 6

© 2024 Koninklijke Philips N.V.
Kaikki oikeudet pidätetään.

Tiedot voivat muuttua ilman erillistä ilmoitusta.
Tavaramerkit ovat Koninklijke Philips N.V:n tai omistajiensa omaisuutta.

www.philips.com

* Tämä Philips-näyttö on MHL-hyväksytty. Mikäli MHL-laitteesi ei muodosta yhteyttä tai toimi oikein, tarkista MHL-laitteesi usein kysytyt kysymykset tai ota yhteys jälleenmyyjään saadaksesi ohjeita. Laitteesi valmistajan käytännöt saattavat edellyttää tuotekohtaisen MHL-kaapelin tai -sovittimen ostamista, jotta laite toimii.

* Vaatii MHL-sertifioitua mobiililaitteen ja MHL-kaapelin (myydään erikseen). Varmista yhteensopivuus MHL-laitteen myyjältä.

* Valmiustila/virransäästötila ei ole käytettävissä MHL-latauksen aikana

* MHL-yhteensopivien tuotteiden täydellinen luettelo on osoitteessa www.mhlconsortium.org.

* AH-IPS-sana ja tuotemerkki sekä tuotteeseen liittyvät patentit ovat omistajiensa omaisuutta.

* Vasteaika on SmartResponse-mukainen