



Philips Evnia Gaming  
Monitor  
Monitor per il gioco 4K  
UHD

### Evnia 5000

32 (31,5"/80 cm diag.)  
3840 x 2160 (4K UHD)

32M1N5800A

## Vivi il gioco

Grazie al display IPS 4K e DisplayHDR 400, i giochi prendono vita su questo monitor per il gioco Philips. La rapida velocità di aggiornamento di 144 Hz, il tempo di risposta di 1 ms e la tecnologia di sincronizzazione garantiscono immagini fluide.

#### Progettato per te

- Il sistema MultiView consente la doppia connessione e la visualizzazione simultanea
- Risposta rapida 1ms (MPRT) per immagini nitide e gioco fluido
- Trattamento antibatterico certificato SIAA per la massima igiene

#### Sincronizzazione ottimale tra GPU e monitor

- AMD FreeSync™ Premium; gioco fluido, senza distorsioni e scatti
- Compatibilità certificata con NVIDIA® G-SYNC® per un gioco veloce e fluido

#### Aggiornato alla versione più recente delle specifiche HDMI

- La modalità Low Input Lag riduce il ritardo tra i dispositivi e il monitor
- Frequenza di aggiornamento di 144Hz per immagini incredibilmente fluide e nitide
- SmartImage HDR offre una visualizzazione ottimale dei tuoi contenuti HDR
- Precisione e risoluzione: UltraClear 4K UHD (3840 x 2160)

#### Grafica coinvolgente

- Tecnologia LED IPS per immagini ampie e colori precisi
- Ultra Wide-Color: una più ampia gamma di colori per immagini nitide

EVNIA

PHILIPS

Monitor per il gioco 4K UHD  
Evnia 5000 32 (31,5"/80 cm diag.), 3840 x 2160 (4K UHD)

## In evidenza

### AMD FreeSync™ Premium



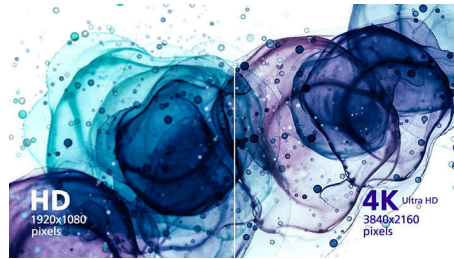
Il gioco non dovrebbe essere una scelta tra grafica incostante o fotogrammi interrotti. La tecnologia AMD FreeSync™ Premium offre ai giocatori più esigenti un'esperienza di gioco fluida e senza distorsioni al massimo delle prestazioni. Non ci sono compromessi: gioca in tutta sicurezza con un'elevata frequenza di aggiornamento, compensazione di frame rate bassi e a bassa latenza.

### Compatibile con NVIDIA® G-SYNC®



Quando si gioca a videogame intensi con velocità di aggiornamento elevate, in mancanza di una sincronizzazione grafica ottimale può verificarsi l'effetto schermo strappato. Il display Philips dispone di una compatibilità certificata con NVIDIA® G-SYNC®, per ridurre l'effetto schermo strappato e sincronizzazione della velocità di aggiornamento del monitor con l'output della scheda grafica per un'esperienza di gioco più fluida. Le scene appaiono istantaneamente, gli oggetti sono più nitidi e il gioco risulta fluido, per un'esperienza visiva straordinaria e un notevole vantaggio competitivo.

### Risoluzione UltraClear 4K UHD



Questi display Philips utilizzano pannelli ad elevate prestazioni per offrire immagini in qualità UltraClear con risoluzione 4K UHD (3840x2160). Sia che cerchi soluzioni professionali per CAD che ti garantiscano immagini estremamente dettagliate e che usino applicazioni grafiche in 3D, sia che necessiti di un supporto finanziario che funzioni su fogli di calcolo elettronici di grandi dimensioni, i display Philips ti assicurano immagini e grafica eccezionali.

### Giochi in modalità 144 Hz



Vuoi un gioco intenso, competitivo. Vuoi un display che ti offra immagini nitide e senza ritardi. Questo display Philips riproduce l'immagine fino a 144 volte al secondo, ossia con una velocità 2,4 volte superiore rispetto a quella di un display standard. Una frequenza fotogrammi più bassa permette ai nemici di saltare da un punto all'altro dello schermo, rendendoli bersagli difficili da colpire. Con una frequenza fotogrammi da 144Hz, potrai goderti delle immagini più importanti sullo schermo che mostrano il movimento naturale del

32M1N5800A/00

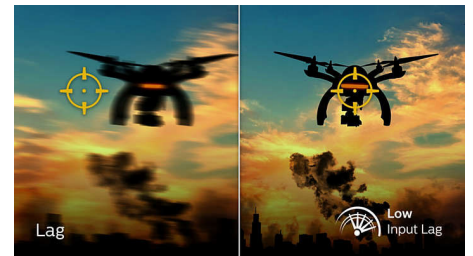
nemico, garantendoti una mira infallibile. Grazie a un input lag ultra basso e all'assenza dell'effetto schermo strappato, questo display Philips è il tuo partner di gioco perfetto

### Risposta rapida MPRT 1ms



MPRT (tempo di risposta delle immagini in movimento) è un modo più intuitivo per descrivere il tempo di risposta, che fa riferimento direttamente al tempo che intercorre tra la visione di rumore e immagini pulite e nitide. Il monitor da gaming Philips con MPRT da 1 ms elimina in modo efficace sbavature e sfocature, offrendo immagini più nitide e precise per migliorare l'esperienza di gioco. La scelta migliore per videogiochi emozionanti e sensibili ai movimenti.

### Low Input Lag



L'input lag è la quantità di tempo che intercorre tra l'esecuzione di un'azione con i dispositivi connessi e la visualizzazione del risultato sullo schermo. La modalità Low Input Lag riduce il tempo di attesa tra l'invio di un comando dai dispositivi al monitor, migliora notevolmente la riproduzione di videogiochi sensibili ai movimenti, particolarmente importante per chi gioca a ritmi serrati e competitivi.

AMD  
FreeSync  
Premium

NVIDIA  
G-SYNC

144Hz

1ms  
Fast Response  
1ms MPRT

Low Input Lag

SIAA  
ISO 22198  
Anti Bacteria

Ultra Wide Color

Flicker-free

DisplayHDR 400

# Specifiche

## Connettività

- Ingresso segnale: HDMI 2.1 x 2, DisplayPort 1.4 x 2
- Ingresso sincronizzazione: Sincronizzazione separata
- Audio (ingresso/uscita): Uscita audio
- USB: USB-B x 1 (upstream), USB 3.2 Gen 1 x 4 (downstream con 2 ricariche rapide B.C 1.2)
- HDCP: HDCP 1.4 (HDMI/DP), HDCP 2.2 (HDMI/DP)

## Immagine/Display

- Dimensioni pannello: 80 cm / 31,5 pollici
- Rapporto di aspetto: 16:9
- Tipo pannello LCD: Tecnologia IPS
- Tipo con retroilluminazione: Sistema W-LED
- Pixel pitch: 0,181 x 0,181 mm
- Luminosità: 500 cd/m<sup>2</sup>
- Colori display: Supporto colore: 1,07 miliardi di colori
- Spettro di colori (tipico): NTSC 113%\*, sRGB 124%\*, Adobe RGB 87,5%\*
- Fattore di contrasto (tipico): 1000:1
- SmartContrast: Mega Infinity DCR
- Tempo di risposta (tipico): 1 ms (grigio su grigio)\*
- Angolo di visualizzazione: 178° (O) / 178° (V), @ C/R &gt; 10
- Miglioramento dell'immagine: Gioco SmartImage
- Risoluzione massima: 3840 x 2160 a 144 Hz
- Area di visualizzazione effettiva: 697,344 (O) x 392,2344 (V)
- Frequenza di scansione: 30-255 kHz (O)/48-144 Hz (V)
- sRGB
- Delta E: < 2 (sRGB)
- Flicker-free
- Densità dei pixel: 139,87 PPI
- LowBlue Mode
- Rivestimento display: Antiriflesso, 3H, opacità 25%
- SmartUniformity: 93 ~ 105%
- MPRT: 1 ms
- Low Input Lag
- EasyRead
- Tecnologia AMD FreeSync™: Premium
- G-SYNC: Compatibile (DP)\*
- HDR: DisplayHDR 400 certificato

## Comodità

- Altoparlanti incorporati: 2 da 5 W
- Compatibilità Plug & Play: DDC CI, Mac OS X, sRGB, Windows 10/8.1/8/7
- Comodità per l'utente: Accensione/spengimento, Menu (OK), Ingresso/Su, Impostazioni gioco/Giù, Gioco SmartImage/Retro
- Lingue OSD: Portoghese brasiliano, Ceco, Olandese, Inglese, Finlandese, Francese, Tedesco, Greco, Ungherese, Italiano, Giapponese, Coreano, Polacco, Portoghese, Russo, Spagnolo, Cinese semplificato, Svedese, Turco, Cinese tradizionale, Ucraino
- Altra convenienza: Blocco Kensington, Montaggio

- VESA (100 x 100 mm)
- Multiview: PBP (2 x dispositivi)

## Piedistallo

- Regolazione in altezza: 130 mm
- Rotazione su perno: +/- 90 gradi
- Swivel: +/- 45 gradi
- Inclinazione: -5/20 gradi

## Assorbimento

- Alimentazione: Interna, 100-240 V CA, 50/60 Hz
- Modalità Off: 0,3 W (tip.)
- In modalità standard: 64,0 W (tip.)
- Modalità standby: 0,5 W (tip.)
- Indicatore (LED) alimentazione: Funzionamento - spia bianca, Modalità standby - spia bianca (lampeggiante)
- Classe energetica: G

## Dimensioni

- Confezione in mm (LxAxP): 930 x 526 x 186 mm
- Prodotto senza piedistallo (mm): 715 x 420 x 60 mm
- Prodotto con piedistallo (altezza massima): 715 x 640 x 297 mm

## Peso

- Prodotto con confezione (kg): 15,37 Kg
- Prodotto con piedistallo (kg): 10,55 Kg
- Prodotto senza piedistallo (kg): 7,74 Kg

## Condizioni operative

- Altitudine: In funzione: 3.658 m, Non in funzione: 12.192 m
- Intervallo di temp. (funzionamento): Da 0 °C a +40 °C °C
- MTBF: 50.000 (esclusa retroillum.) ore
- Umidità relativa: 20-80% %
- Intervallo di temp. (immagazzinamento): Da -20 °C a 60 °C °C

## Sostenibilità

- Ambientale ed energetica: RoHS
- Materiali della confezione riciclabili: 100 %
- Sostanze specifiche: Senza mercurio, Rivestimento privo di PVC e BFR, SIAA

## Conformità e standard

- Omologazioni: CB, Marchio CE, FCC Class B, ICES-003, CU-EAC, UEE RoHS, TUV/ISO9241-307, TUV-BAUART

## Cabinet

- Colore: Nero
- Fine: Disegno

## Contenuto della confezione

- Cavi: Cavo HDMI, cavo DisplayPort, cavo USB upstream, cavo di alimentazione
- Monitor con piedistallo
- Documentazione dell'utente

Data di rilascio  
2024-04-28

© 2024 Koninklijke Philips N.V.  
Tutti i diritti riservati.

Versione: 7.2.1

Le specifiche sono soggette a modifica senza preavviso I marchi sono di proprietà di Koninklijke Philips N.V. o dei rispettivi detentori.

EAN: 87 12581 78106 4

[www.philips.com](http://www.philips.com)

\* La parola "IPS", il marchio e i brevetti delle tecnologie appartengono ai legittimi proprietari.

\* Per ottenere prestazioni di output ottimali, assicurati che la scheda grafica sia in grado di raggiungere la risoluzione massima e la velocità di aggiornamento del display Philips.

\* Valore del tempo di risposta pari a SmartResponse

\* La modalità MPRT regola la luminosità per ridurre la sfocatura, quindi non è possibile regolare la luminosità quando MPRT è attivata. Per ridurre la sfocatura delle immagini in movimento, la retroilluminazione a LED si attiverà in perfetta sincronia con l'aggiornamento dello schermo, che può causare notevoli variazioni della luminosità.

\* MPRT è la modalità ottimizzata per il gioco. L'attivazione di MPRT può causare un notevole sfarfallio dello schermo. Si consiglia la disattivazione quando non si utilizza la funzione di gioco.

\* NTSC in base all'area su CIE1976

\* sRGB: in base all'area su CIE1931

\* Copertura Adobe RGB secondo gli standard CIE1976

\* Supporto interfaccia NVIDIA® G-SYNC®, DisplayPort

\* Assicurati di aggiornare il driver NVIDIA® G-SYNC® alla versione più recente. Per ulteriori informazioni, consulta il sito Web NVIDIA: <https://www.nvidia.com/>

\* Assicurati che la tua scheda grafica supporti NVIDIA® G-SYNC®

\* 2020 Advanced Micro Devices, Inc. Tutti i diritti riservati. AMD, il logo AMD Arrow, AMD FreeSync™ e le combinazioni derivanti sono marchi commerciali di Advanced Micro Devices, Inc. Gli altri nomi dei prodotti utilizzati nella presente pubblicazione sono forniti solo per scopi identificativi e potrebbero essere marchi commerciali delle rispettive aziende.

\* Il monitor potrebbe avere un aspetto diverso rispetto alle immagini esemplificative.