



Philips
Monitor LCD com
tecnologia SoftBlue

Linha E

24 (visualizável a 59,9 cm/23,6")
Full HD (1920 x 1080)



247E6ESW

Tecnologia SoftBlue

concebida para o bem-estar dos seus olhos

Concebido para si: o novo monitor elegante da linha E da Philips está equipado com a nova tecnologia SoftBlue para fornecer imagens coloridas e brilhantes que não fadigam os olhos.

Design elegante

- Design elegante e fino que complementa a decoração da sua casa
- Os controlos táteis modernos complementam o design
- Acabamento brilhante fabuloso para melhorar a sua decoração interior

Excelente qualidade de imagem

- SmartControl Lite: para sintonia rápida e fácil da apresentação
- SmartImage Lite para definições de imagem optimizadas simples
- SmartContrast para detalhes com níveis de pretos profundos
- Ecrã 16:9 Full HD para imagens nítidas e detalhadas
- Tecnologia IPS-ADS de visualização ampla para exatidão de imagens e cores
- Tecnologia SoftBlue suave para os olhos e mantém a cor

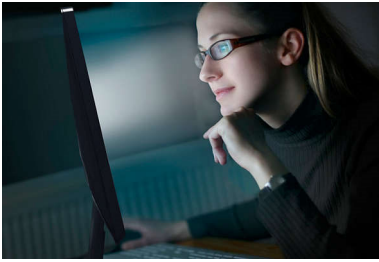
Mais ecológico, todos os dias

- Materiais ecológicos de acordo com as normas internacionais
- Ecrã ecológico sem mercúrio
- Baixo consumo de energia poupança na eletricidade

PHILIPS

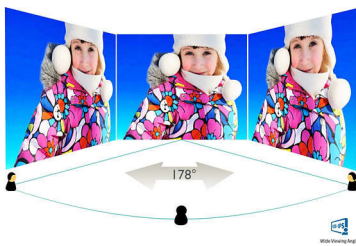
Destaques

Tecnologia SoftBlue



A tecnologia LED SoftBlue utiliza uma tecnologia inteligente para reduzir a luz azul de onda curta, que é prejudicial, sem afetar a cor ou imagem do ecrã. A organização internacional de teste TUV Rheinland certificou a tecnologia LED SoftBlue como capaz de reduzir a luz azul prejudicial.

Tecnologia IPS-ADS



Os ecrãs IPS-ADS utilizam uma tecnologia avançada que lhe proporciona ângulos de visualização extra amplos de 178/178 graus, o que permite ver o ecrã a partir de praticamente qualquer ângulo. Ao contrário dos painéis TN padrão, os ecrãs IPS-ADS fornecem-lhe imagens incrivelmente nítidas com cores vivas, sendo ideais para fotografias, filmes e navegação na Internet, mas também para aplicações profissionais que exigem precisão de cor e luminosidade uniforme em todos os momentos.

Ecrã 16:9 Full HD



A qualidade de imagem é importante. Os ecrãs comuns fornecem qualidade, mas você espera mais. Este ecrã dispõe de uma resolução Full HD melhorada de 1920 x 1080. Com Full HD para detalhes nítidos combinados com uma alta luminosidade, um contraste incrível e cores autênticas para poder esperar uma imagem realista.

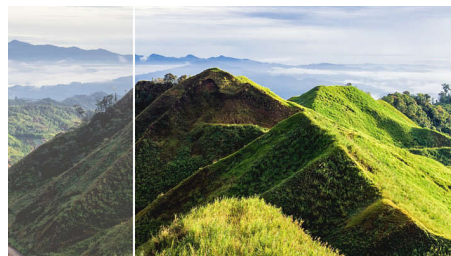
SmartImage Lite

SmartImage Lite é uma tecnologia exclusiva e de vanguarda da Philips, que analisa o conteúdo apresentado no ecrã. Com base no cenário que selecionar, a SmartImage Lite melhora de forma dinâmica o contraste, a saturação das cores e a nitidez de imagens e vídeos para garantir um excelente desempenho do ecrã. Tudo isto em tempo real com um simples toque num botão.

SmartControl Lite

SmartControl Lite é o software de controlo de monitores com uma interface gráfica do utilizador baseada em ícones 3D de próxima geração. Isto permite ao utilizador efetuar a sintonia fina da maior parte dos parâmetros do monitor tais como cor, brilho, calibragem do ecrã, multimédia, gestão de ID, etc., com o rato.

SmartContrast



SmartContrast é uma tecnologia da Philips que analisa os conteúdos que está a visualizar, esta

ajusta automaticamente as cores e controla a intensidade da retroiluminação para realçar dinamicamente o contraste para obter as melhores imagens e vídeos digitais ou para jogos onde são apresentados tons escuros. Quando está selecionado o modo de poupança de energia, o contraste é regulado e a retroiluminação é ajustada com precisão para uma apresentação perfeita das aplicações diárias do escritório e para um baixo consumo de energia.

Design esguio

Design elegante e fino que complementa a decoração da sua casa

Controlos táteis modernos



Os controlos táteis são ícones inteligentes e sensíveis ao toque que substituem os botões salientes e permitem ao utilizador ajustar o monitor segundo as suas preferências. O controlo tátil responde ao mais leve toque e confere ao monitor uma aparência moderna.

Baixo consumo de energia

Baixo consumo de energia poupança na eletricidade

Sem mercúrio

Os monitores Philips com retroiluminação LED não contêm mercúrio, uma das substâncias naturais mais tóxicas que afeta os seres humanos e os animais. Isto reduz o impacto ambiental do ecrã ecológico ao longo de toda a sua vida útil - desde o fabrico até à eliminação.



Especificações

Conetividade

- Entrada de sinal: VGA (analógico), DVI-D (HDCP digital)
- Entrada de sincronização: Sincronização separada, Sincronização no verde

2 colunas frequências médias e altas 10 W, subwoofer 30 W

- Tamanho do painel: 23,6 pol. / 59,9 cm
- Rácio de visualização: 16:9
- Tipo de painel LCD: LCD IPS-ADS
- Tipo de retroiluminação: Sistema W-LED
- Espaçamento de píxeis: 0,2715 x 0,2715 mm
- Ótima resolução: 1920 x 1080 @ 60 Hz
- Luminosidade: 250 cd/m²
- Cores do ecrã: 16,7 milhões
- Rácio de contraste (típico): 1000:1
- SmartContrast: 20 000 000:1
- Tempo de resposta (típico): 5 ms (cinzento a cinzento)*
- Ângulo de visualização: 178° (H) / 178° (V), a C/R > 10
- Melhoramento de imagem: SmartImage Lite
- Área de visualização efetiva: 521,28 (H) x 293,22 (V)
- Frequência de varrimento: 30 -83 kHz (H) / 56 - 75 Hz (V)
- sRGB
- SoftBlue

Conveniência

- Compatibilidade Plug & Play: DDC/CI, Mac OS X, sRGB, Windows 7, Windows 8
- Funcionalidades para o utilizador: Ligar/desligar, Menu, 4:3 / panorâmico, Entrada, SmartImage Lite
- Idiomas do OSD: Português do Brasil, Checo, Holandês, Inglês, Finlandês, Francês, Alemão, Grego, Húngaro, Italiano, Japonês, Coreano, Polaco, Português, Russo, Chinês Simplificado, Espanhol, Sueco, Chinês Tradicional, Turco, Ucrainiano
- Outras funcionalidades: Bloqueio Kensington

Suporte

- Inclinação: -5/20 graus

Alimentação elétrica

- Alimentação elétrica: Externa, 100-240 V CA, 50-60 Hz
- Modo desligado: 0,3 W (típ.)
- Modo ligado: 14,74 W (típ.) (método de teste EnergyStar 6.0)
- Modo de espera: 0,5 W (típ.)
- Indicador LED de energia: Funcionamento - branco, Modo de espera - branco (intermitente)

Dimensões

- Produto com suporte (mm): 561 x 429 x 212 mm
- Embalagem em mm (LxAxP): 598 x 490 x 100 mm
- Produto sem suporte (mm): 561 x 347 x 43 mm

Peso

- Produto com embalagem (kg): 4,90 kg
- Produto com suporte (kg): 3,65 kg
- Produto sem suporte (kg): 3,27 kg

Condições de funcionamento

- Altitude: Ligado: +12 000 pés (3658 m), Desligado: +40 000 pés (12 192 m)
- Limite de temperaturas (funcionamento): 0 °C a 40 °C °C
- MTBF: 30 000 hora(s)
- Humidade relativa: 20%-80 %
- Limite de temperaturas (armazenamento): -20 °C a 60 °C °C

Sustentabilidade

- Ecologia e energia: EnergyStar 6.0, ROHS, Sem mercúrio
- Embalagem em material reciclável: 100 %

Conformidade e normas

- Aprovações regulamentares: BSMI, Marcação CE, cETLus, FCC Classe B, GOST, PSB, SASO, SEMKO, TUV/ISO9241-307, REEE, CU-EAC, KUCAS

Caixa

- Cor: Branqueamento
- Terminar: Brilhante



Data de publicação
2024-04-16

Versão: 5.0.1

EAN: 87 12581 73130 4

© 2024 Koninklijke Philips N.V.
Todos os direitos reservados.

Todas as especificações estão sujeitas a alterações sem aviso prévio. As marcas comerciais são propriedade de Koninklijke Philips N.V. ou dos respectivos detentores.

www.philips.com

* Valor do tempo de resposta igual a SmartResponse