



Philips  
采用 SoftBlue 技术的液晶  
显示器

**S 系列**  
22 (对角 21.5 英寸 /54.6 厘米)  
1920 x 1080 (全高清)

**223S7EHSB**

## 可靠的必要功能

### 提高业务效率

我们的 S 系列显示器可助您提高业务效率。宽视角 IPS 显示屏采用 SoftBlue 技术，呵护双眼，提升工作效率。

#### 尤其适合您的空间

- 外形小巧，节省空间
- VESA 安装实现灵活性

#### 性能卓越

- SmartImage 预设可轻松优化图像设置
- IPS LED 宽视角技术，确保图像和颜色精确度
- 16:9 全高清显示屏，显示图像清晰细腻
- 窄边框呈现出无缝外观

#### 各种功能，适合您的工作方式

- HDMI 可确保通用数字连接

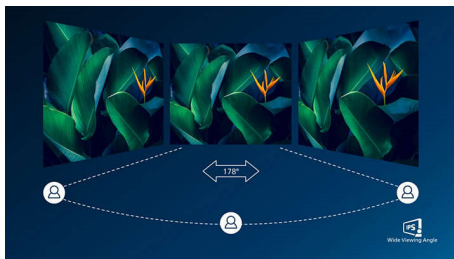
#### 为舒适高效而设计

- 营造纸上阅读般体验的 EasyRead 模式
- SoftBlue 舒视蓝护技术，呵护双眼，还原真实色彩
- 借助无闪烁技术减少眼部疲劳
- LowBlue 模式，高效保护视力

# PHILIPS

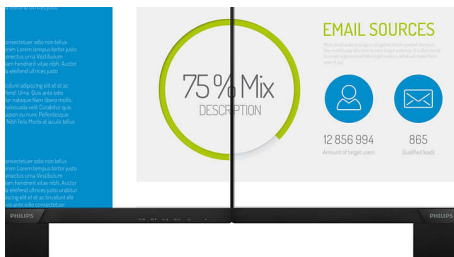
# 产品亮点

## IPS 技术



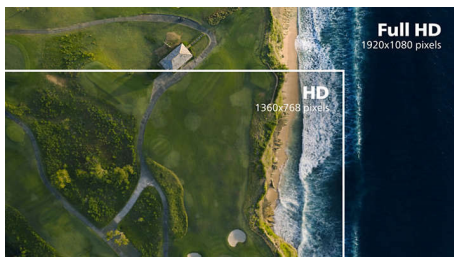
IPS 显示屏采用可带给您 178/178 度超宽视角的先进技术, 几乎可在任何角度观看显示屏。与标准 TN 面板不同, IPS 显示屏可带给您色彩艳丽、极为清晰的图像, 不仅适合观看照片、电影和网页浏览, 而且适合要求始终确保颜色精确度和恒定亮度的专业应用领域。

## 超窄边框



全新飞利浦显示器采用细窄边框, 尽可能减少了干扰, 增加了观看尺寸。本款超窄边框显示屏适用于多重显示或平铺设置, 如游戏、图形设计和专业应用, 让您感觉好像使用大显示屏一样。

## 16:9 全高清显示屏



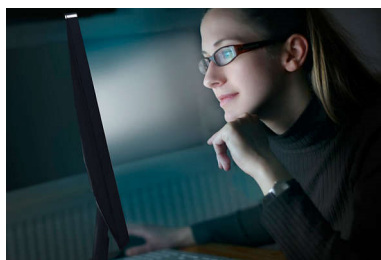
画质很关键。普通显示屏提供高质量画质, 但您期望获得更好的画质。该显示屏具有增强的全高清 1920 x 1080 分辨率。凭借全高清分辨率, 清澈的细节配以高亮度、令人难以置信的对比度和逼真的色彩, 眼前便会呈现出栩栩如生的画面。

## SmartImage



SmartImage 是飞利浦独一无二的前沿技术, 它通过分析屏幕上显示的内容, 带给您优化的显示性能。此用户友好的界面允许您选择“办公软件”、“图片”、“电影”、“游戏”、“省电”等多种模式, 以适应使用中的应用程序。SmartImage 会根据您的选择动态优化对比度、色彩饱和度以及图像和视频的清晰度, 以获得卓越的显示性能。“省电”模式选项主要为您提供节能能力。只需您轻按一下按钮, 一切功能立即实现!

## SoftBlue 舒视蓝护眼技术



SoftBlue LED 技术采用一种智能技术, 可减少有害短波长蓝光, 而不会影响显示屏的色彩或图像。SoftBlue LED 技术经过国际测试机构 TUV Rheinland 的认证, 可减少有害蓝光。

## EasyRead 模式



营造纸上阅读般体验的 EasyRead 模式

## 无闪烁技术



由于在 LED 背光屏幕上控制亮度, 某些用户会在屏幕上看到闪烁, 这会导致眼部疲劳。飞利浦无闪烁技术应用新的解决方案来调节亮度, 同时消除闪烁, 带给您更舒适的观看体验。

## LowBlue 模式



研究表明, 与紫外线可能导致眼睛伤害一样, LED 显示屏短波长蓝光也可以造成眼睛损伤, 长期使用还可能影响视力。飞利浦 LowBlue 模式设置专为健康工作而开发, 其采用智能软件技术减少有害短波长蓝光。

## 预置 HDMI



预置 HDMI 设备具有接收高清多媒体接口 (HDMI) 输入所需的所有硬件。HDMI 线缆能够只通过一根线缆从电脑或任意数量的 AV 源 (包括机顶盒、DVD 播放机、AV 接收器和摄像机) 传输高质量数字视频和音频信号。

外形小巧, 节省空间  
外形小巧, 节省空间



# 规格

## 连接

- 信号输入: VGA (模拟), HDMI 1.4
- 同步输入: 单独同步, 同步时呈绿色
- 音频 (输入/输出): HDMI 音频输出

## 图片 / 显示

- 面板尺寸: 21.5 英寸 / 54.6 厘米
- 宽高比: 16:9
- LCD 面板类型: IPS 技术
- 背光类型: W-LED 系统
- 像素间距: 0.248 x 0.248 毫米
- 出色分辨率: 1920 x 1080 @ 60 赫兹
- 亮度: 250 cd/m<sup>2</sup>
- 显示屏色彩: 16.7 M
- 对比度 (标准): 1,000:1
- SmartContrast: 20,000,000:1
- 响应时间 (标准): 5 毫秒 (灰阶) \*
- 视角: 178° (水平) / 178° (垂直), @ C/R > 10
- 画面效果增强: SmartImage
- 有效显示区: 476.1 (水平) x 267.8 (垂直)
- 扫描频率: 30 - 83 千赫 (水平) / 56 - 76 赫兹 (垂直)
- sRGB
- SoftBlue
- 无闪烁
- 像素密度: 102 PPI
- LowBlue 模式
- 显示屏涂层: 防眩, 3H, 雾度 25%
- EasyRead

## 便利性

- 即插即用兼容性: DDC/CI, Mac OS X, sRGB, Windows 10 / 8.1 / 8 / 7
- 方便用户: SmartImage, 输入, 亮度, 菜单, 打开 / 关闭电源
- OSD 语言: 巴西葡萄牙语, 捷克语, 荷兰语, 简体中文, 芬兰语, 法语, 德语, 希腊语, 匈牙利语, 意大利语, 日语, 韩语, 波兰语, 葡萄牙语, 俄语, 简体中文, 西班牙语, 瑞典语, 繁体中文, 土耳其语, 乌克兰语
- 其它便利性: Kensington 锁, VESA 安装架 (100 x 100 毫米)
- 控制软件: SmartControl

## 底座

- 倾斜: -5/20 度

## 功率

- ECO 节能模式: 9.5 瓦 (标准)
- 电源: 内置, 100-240 伏交流, 50-60 赫兹
- 关闭模式: < 0.3 瓦 (标准)
- 开启模式: 13.1 瓦 (标准) (能源之星 7.0 测试方法)
- 待机模式: < 0.5 瓦 (标准)
- 电源 LED 指示灯: 工作 - 白色, 待机模式 - 白色 (闪烁)

## 尺寸

- 带支座的产品 (毫米): 490 x 368 x 195 毫米
- 包装 (宽 x 高 x 厚) (毫米): 545 x 448 x 123 毫米
- 不带支座的产品 (毫米): 490 x 296 x 45 毫米

## 重量

- 带包装的产品 (千克): 4.15 千克
- 带支座的产品 (千克): 2.90 千克
- 不带支座的产品 (千克): 2.54 千克

## 使用条件

- 海拔: 工作: +12,000 英尺 (3,658 米), 非工作: +40,000 英尺 (12,192 米)
- 温度范围 (工作): 0° C 至 40° C
- 相对湿度: 20%-80 %
- 温度范围 (存储): -20° C 至 60° C
- MTBF (已经过证明): 70,000 小时 (不包括背光)

## 可持续发展

- 环境和能源: 能源之星 7.0, 通过 TCO 认证, RoHS
- 可回收包装材料: 100 %
- 具体物质: 不含 PVC/BFR 的外壳, 不含汞

## 合规性和标准

- 审批机构: CCC, CECP, TUV/ISO9241-307, TUV 认证 - 蓝光削减, WEEE

## 机壳

- 表面: 纹理结构
- 底座: 星空黑
- 前边框: 星空黑
- 后盖: 星空黑



发行日期 2024-03-25

版本: 4.0.1

EAN: 69 51613 91373 4

© 2024 Koninklijke Philips N.V.

保留所有权利。

规格如有更改, 恕不另行通知。所有商标是 Koninklijke Philips N.V. 或它们各自所有者的财产。

[www.philips.com](http://www.philips.com)

\* “IPS” 字样 / 商标和相关技术专利均属于其各自的所有者。  
\* 响应时间值相当于 SmartResponse  
\* 显示器可能看上去不同于特征图像。