



Philips  
ЖК-монитор

Монитор для медицинских  
учреждений  
54,6 см (21,5")

C221S3UCW

Простота использования благодаря USB-подключению

идеальное решение для медицинских учреждений

Этот USB-монитор от Philips идеально подходит для передвижных медицинских комплексов, где сеть питания не всегда доступна. Просто подключите к ноутбуку один USB-кабель, и на монитор будет передаваться и видеосигнал, и питание.

#### **Простота для удобства**

- Работа без шнуров питания и видеокабелей
- Универсальное подключение USB 2.0 для питания и передачи видео с ноутбука
- Настоящее подключение по технологии plug & play
- Мгновенное включение благодаря светодиодной технологии

#### **Разработан для медицинских учреждений**

- Антибактериальный корпус предотвращает размножение бактерий
- Идеальный дизайн для медицинских учреждений
- Блок питания медицинской категории обеспечивает безопасность и низкий уровень излучения

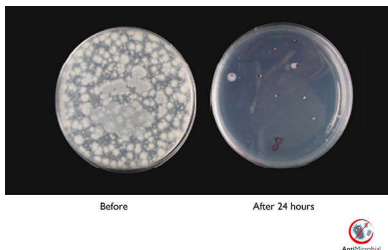
#### **Эргономичный дизайн**

- Регулировка по высоте в пределах 70 мм для комфортного просмотра
- Регулировка угла наклона и поворота монитора для идеального угла просмотра

**PHILIPS**

## Основные особенности

### Антибактериальный корпус



В медицинских учреждениях по всему миру огромное внимание уделяется борьбе с бактериями, так как они могут вызывать опасные инфекции. Чтобы внести свой вклад в решение этой проблемы, компания Philips разработала специальные мониторы для медицинских учреждений с антибактериальным корпусом, который соответствует требованиям стандарта JIS Z2801. Защитное покрытие предотвращает размножение наиболее распространенных микроорганизмов, таких как золотистый стафилококк (гастроэнтерит), кишечная палочка и клебсиелла (пневмония), и помогает поддержать ваше здоровье и здоровье ваших пациентов.

### Блок питания медицинской категории

Общая безопасность, высокая производительность и надежность являются основными требованиями в профессиональной медицинской среде. В

отличие от обычных мониторов, мониторы Philips для медицинских учреждений оснащены специальными блоками питания медицинской категории, удовлетворяющими данным требованиям. Они соответствуют стандарту EN/IEC 60601-1, обеспечивая общую безопасность и высокую производительность. Они также соответствуют стандарту EN/IEC 60601-1-2 по электромагнитной совместимости медицинского оборудования. Большинство лечебных заведений по всему миру обязаны соблюдать требования этих стандартов.

### Светодиодная технология

Белые светодиоды — это устройства, достигающие предельной яркости за меньшее время. Светодиоды не содержат ртути, что обеспечивает экологичный производственный процесс и утилизацию. Светодиоды позволяют лучше регулировать яркость подсветки ЖК-дисплея, обеспечивая превосходный коэффициент контрастности. Кроме того, их отличает великолепная цветопередача, благодаря одинаковой яркости по всему экрану.

### Питание и передача видео по USB

USB-монитор Philips может демонстрировать изображения и получать питание через USB-разъем ноутбука через единственный USB-кабель. Вам не

потребуется ни дополнительных шнуров питания, ни видеокабелей. Это дает простоту подключения и минимальное потребление энергии ноутбуком и монитором.

### Регулировка высоты в пределах 70 мм

База Compact Ergo — эргономичная подставка для мониторов Philips с регулируемой высотой, уровнем наклона и поворота. Индивидуальная настройка для использования с максимальным комфортом и эффективностью.

### Угол наклона и поворот

Наклон и вращение экрана — это встроенный в основание механизм, который позволяет вращать и наклонять монитор вперед и назад.

### Без шнуров питания и видеокабелей

Работа без шнуров питания и видеокабелей

### Настоящее подключение по технологии plug & play

Настоящее подключение по технологии plug & play

### Медицинские учреждения

Идеальный дизайн для медицинских учреждений



# Характеристики

## Изображение/дисплей

- Размер панели: 21,5 дюйма / 54,6 см
- Формат изображения: 16:9
- Тип ЖК-панели: TFT-ЖКД (TN)
- Тип подсветки: Система W-LED
- Шаг пиксела: 0,248 x 0,248 мм
- Оптимальное разрешение: 1920 x 1080 при 60 Гц
- Яркость: 150 кд/м<sup>2</sup>
- Цвета дисплея: 16,7 М
- Коэфф. контрастности (типич.): 1000:1
- Время отклика (типич.): 5 мс
- Угол просмотра: 160° (Г) / 150° (В), @ C/R &gt; 10
- Рабочая область просмотра: 476,6 (Г) x 268,1 (В)
- sRGB

## Подключения

- Вход видеосигнала: Порт USB 2.0

## Удобство

- Совместимость с системой Plug & Play: Mac OS X, sRGB, Windows 8/7/Vista
- Языки экранных меню: Английский, Французский, Немецкий, Итальянский, Португальский, Русский, Упрощенный китайский, Испанский
- Другие удобства: Замок Kensington, Крепление VESA (100x100 мм)

## Штатив

- Регулировка высоты: до 70 миллиметра
- поворотный: -65/65 градусов
- Наклон: -5/20 градусов

## Мощность

- Источник питания: Порты USB 2.0
- В выключенном состоянии: 0 Вт
- В активном режиме: 10,3 Вт (типич.)
- В режиме ожидания: 0,3 Вт (типич.)
- LED-индикатор питания: Режим работы — белый
- Внешний блок питания: 100—240 В перем. тока, 50—60 Гц (медицинский стандарт: IEC60601-1/EN60601-1)

## Размеры

- Размеры упаковки в мм (ШxВxГ): 565 x 461 x 131 миллиметра

- Изделие без подставки (мм): 507 x 323 x 59 миллиметра
- Изделие с подставкой (макс. высота): 507 x 402 x 201 миллиметра

## Вес

- Изделие с упаковкой (кг): 5,13 кг
- Изделие с подставкой (кг): 3,85 кг
- Изделие без подставки (кг): 3,44 кг

## Условия эксплуатации

- Высота над уровнем моря: Рабочий режим: +12 000 футов (3,658 м), бездействие: +40 000 футов (12,192 м)
- Диапазон температур (эксплуатация): от 0 °C до 40 °C °C
- Среднее время между отказами: 30 000 часов
- Относительная влажность: 20–80 %
- Диапазон температур (хранение): от -20 °C до 60 °C °C

## Антибактериальный

- Противомикробный корпус
- Противомикробный корпус JISZ2801

## Социальная ответственность

- Окружающая среда и электроэнергия: RoHS
- Упаковка пригодна для вторичной переработки: 100 %
- Специфические вещества: Не содержит ПВХ/бромсодержащий антипирен, Не содержит ртуть

## Соответствие стандартам

- EMC: Маркировка CE, IEC/EN60601-1-2
- Эргономичность/прочее: JIS Z2801, WEEE
- Безопасность: Маркировка CE, IEC/EN60601-1

## Корпус

- Обработка: Текстура
- Основание: Белый
- Фронтальная рамка: Белый
- Задняя панель: Белый

## Комплект поставки

- Кабели: USB, кабель питания
- Монитор с подставкой
- Пользовательская документация



Дата выпуска 2024-03-21

Версия: 2.0.1

EAN: 87 12581 68597 3

© 2024 Koninklijke Philips N.V.  
Все права защищены.

Характеристики могут меняться без предварительного уведомления. Торговые марки являются собственностью Koninklijke Philips N.V. или соответствующих владельцев.

[www.philips.com](http://www.philips.com)

\* Примечание. Данный монитор не предназначен для использования в непосредственной близости к пациентам. Ответственность за использование монитора в диагностических целях лежит исключительно на лечебном учреждении или операторе.