



Philips Gaming Monitor
4K HDR displejs ar
Ambiglow

Momentum

32 (diag. 31,5 collas/80 cm)
3840 x 2160 (4K UHD)



326M6VJRGB

Izbaudiet mirkli

Momentum 4K UHD displejs ar Ambiglow tehnoloģiju iepazīstina ar jauna līmeņa klātbūtnes efektu.

Ātras kustības izskatās nevainojami, pateicoties adaptīvajai sinhronizācijai un zemajam ievades aiztures līmenim. DisplayHDR 600 nodrošina izcili skaidru un dzīvīgu attēla kvalitāti, kas pārliecinās jūs acu mirkli.

Funkcijas, kas paredzētas spēlētāju vajadzībām

- Mazāks acu nogurums, pateicoties Flicker-Free tehnoloģijai
- LowBlue režīms acis saudzējošam darbam
- Regulējams augstums uzlabotai ergonomikai un komfortam

Radīts ātrām kustībām

- Nesaraustīta spēle, pateicoties Adaptive-Sync jeb adaptīvās sinhronizācijas tehnoloģijai
- Zema ievades aizkave saīsina laika aizkavi signāla pārraidei starp ierīcēm un monitoru.

Sajūtu pastiprināšanai paredzēts dizains

- Ambiglow padara izklaidi aizraujošāku ar gaismas halo efektu
- Uzlabota skaņa ar DTS Sound™

Paplašīniet savu skatīšanās baudījumu

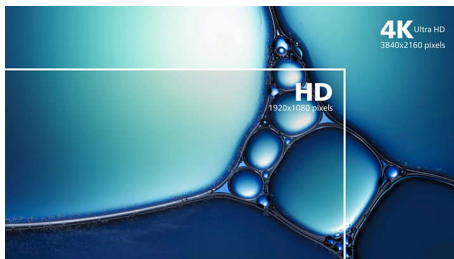
- UltraClear 4K UHD (3840x2160) precīza izšķirtspēja
- Ultra Wide-Color plašāks krāsu diapazons spilgtam attēlam
- DisplayHDR 600 izciliem vizuāliem notikumiem

PHILIPS

4K HDR displejs ar Ambiglow
Momentum 32 (diag. 31,5 collas/80 cm), 3840 x 2160 (4K UHD)

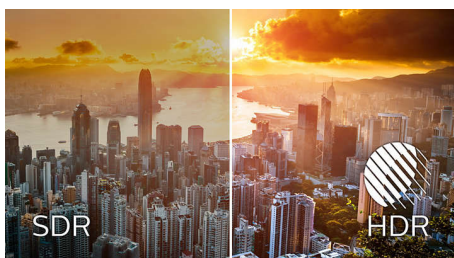
Izceltie produkti

UltraClear 4K UHD izšķirtspēja



Šajos Philips displejos izmantoti lielas veiktspējas paneļi, lai nodrošinātu UltraClear, 4K UHD (3840 x 2160) izšķirtspējas attēlus. Neatkarīgi no tā, vai esat prasīgs speciālists, kuram nepieciešama īpaši detalizēta informācija CAD risinājumiem, izmantojot 3D grafikas lietojumprogrammas, vai finanšu eksperts, kas strādā ar lielām izklājlapām, Philips displeji nodrošina perfektus attēlus un grafikas.

DisplayHDR 600



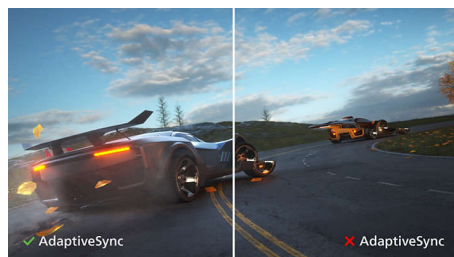
VESA sertificētais DisplayHDR 600 nodrošina krasi atšķirīgu attēla kvalitāti. Atšķirībā no citiem ar HDR saderīgiem ekrāniem DisplayHDR 600 nodrošina izcilu spilgtumu, kontrastu un krāsas. Pateicoties lokālajai aptumšošanai un īpaši augstajam spilgtuma līmenim — līdz 600 nitiem, attēli ir reālistiski, gaismas ir pamanāmākas, kā arī melnie toņi ir piesātinātāki un niansētāki. Displejs atveido pilnīgāku piesātinātu, jaunu krāsu paleti, nodrošinot attēlu, kas atmodina jūsu sajūtas.

Ultra Wide-Color tehnoloģija



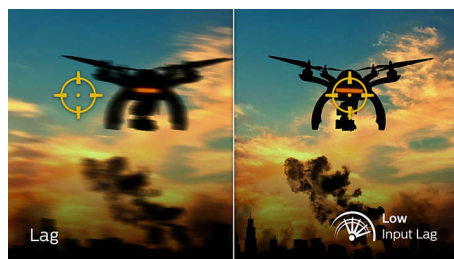
Ultra Wide-Color tehnoloģija nodrošina plašāku krāsu diapazonu, lai attēls būtu spilgtāks. Ultra Wide-Color plašākais krāsu spektrs attēlo dabiskākus zaļus, spilgtākus sarkanus un dziļākus zilus toņus. Ar Ultra Wide-Color tehnoloģiju baudiet izklaides līdzekļus, attēlus un pat darba materiālus dzīvākās un spilgtākās krāsās.

Adaptive-Sync technology



Spēlējot jums nevajadzētu izvēlēties starp saraustītu spēli un sakropļotiem kadriem. Adaptīvās sinhronizācijas tehnoloģija nodrošina vienmērīgu veiktspēju bez jebkādiem traucējumiem, plūdenu, ātru atsvaidzināšanu un īpaši ātru reakcijas laiku pie burtiski jebkura kadru ātruma.

Zema ievades aizkave



Ievades aizkave ir laika periods starp darbības veikšanu savienotajā ierīcē un rezultātā

326M6VJRM/00

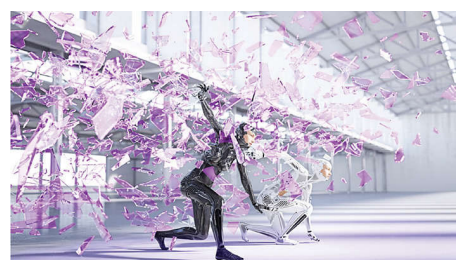
redzēšanu ekrānā. Zema ievades aizkave saīsina laika aizkavi no komandas ievadīšanas brīža ierīcēs līdz tā tiek izpildīta ekrānā, ievērojami uzlabojot īpaši kustībai jutīgu spēļu spēlēšanas pieredzi, ko novērtēs ikviens, kam patīk spēlēt ātras, uz rezultātu orientētas spēles.

Ambiglow tehnoloģija



Ambiglow jūsu skatīšanās pieredzei piešķir jaunu dimensiju. Novatoriskā Ambiglow tehnoloģija paplašina ekrānu, radot visaptverošu gaismas halo efektu. Tā zibenīgais procesors analizē ienākošo attēlu saturu un nepārtraukti pielāgo izstarotās gaismas krāsu un spilgtumu attēlam. Lietotājiem draudzīgas izvēles opcijas sniedz iespēju pielāgot ekrānu atbilstoši jūsu vēlmēm. Philips Ambiglow ir īpaši piemērots filmu skatīšanai, sporta pārraidēm vai spēļu spēlēšanai, un šī tehnoloģija sniedz jums neatkārtojamo un visaptverošu skatīšanās pieredzi.

DTS Sound™



DTS Sound ir audio apstrādes risinājums, kas ir īpaši izstrādāts, lai optimizētu mūzikas, filmu, straumēšanas un datorspēļu atskaņošanu, neiespaidojoties no formāta atkarīgajiem faktoriem. DTS Sound ļauj izbaudīt visaptverošu virtuālu telpiskās skaņas pieredzi, ko papildina bagātīgas zemas frekvences, uzlabota sarunu atveide un lielāki skaļuma līmeņi, nesaraustot un nekropļojot atskaņoto audio.

4K
Ultra HD

VESA CERTIFIED
DisplayHDR 600

Ultra Wide Color

Adaptive-Sync

Low Input Lag

DTS
Sound

LowBlue Mode

Flicker-free

Height
Adjustment

Specifikācijas

Savienojamība

- Signāla ieeja: HDMI 2.0 x 3, DisplayPort 1,4 x 1
- USB: USB 3.0 x 4 (2 ar ātro uzlādi)*
- Sinhronizācijas ieeja: Atsevišķa sinhronizācija
- Audio (ieeja/izeja): Personālā datora audio ieeja, Austiņu izeja

Attēls/displejs

- Paneļa izmērs: 31,5 collas/80 cm
- Malu attiecība: 16:9
- LCD paneļa tips: MVA
- Aizmugurgaismojuma veids: W-LED sistēma
- Pikseļu frekvence: 0,181 x 0,181 mm
- Optimāla izšķirtspēja: 3840 x 2160 ar 60 Hz
- Spilgtums: 400 cd/m² (tipiskā), 600 cd/m² (maksimālā) nits
- Displeja krāsas: Krāsu atbalsts 1,07 miljardi krāsu
- Krāsu gamma (tipiskā): NTSC 114 %*, sRGB 135 %*
- Krāsu gamma (min.): BT. 709 pārklājums: 100 %*; DCI-P3 pārklājums: 98,61 %*
- Kontrasta attiecība (tipiskā): 3000:1
- SmartContrast: 80 000 000:1
- Reakcijas laiks (tipiskais): 4 ms (pelēka uz pelēku)*
- Skata leņķis: 178° (A) / 178° (P), @ C/R > 10
- Attēla uzlabošana: SmartImage spēle
- Faktiskais skata laukums: 698,4 (A) x 392,85 (P)
- Skenēšanas frekvence: 30-160 kHz (H) / 40-60 Hz (V)
- sRGB
- Bez nīrboņas
- Pikseļu blīvums: 140 PPI
- LowBlue režīms
- Displeja ekrāna pārklājums: Pretatspīduma, 3H, matējums 25%
- Zema ievades aizkave
- Adaptīva sinhronizācija
- HDR: Certificēts DisplayHDR 600
- Ambiglow

Ērtums

- Iebūvēti skaļruņi: 5 W x 2 ar DTS skaņu
- Saderība ar lietošanai gatavām ierīcēm: DDC/CI, Mac OS X, sRGB, Windows 10 / 8.1 / 8 / 7
- Lietotāja ērtības: Izvēlnē, levade, SmartImage spēle, Skaļums, Strāvas padeve
- OSD valodas: Brazīlijas portugāļu, Čehu, Holandiešu, Angļu, Somu, Franču, Vācu, Grieķu, Ungāru, Itāļu, Japāņu, Poļu, Portugāļu, Krievu, Vienkāršotā ķīniešu, Spāņu, Zviedru, Tradicionālā ķīniešu, Turku, Ukrainu
- Citas priekšrocības: Kensington slēdzene, VESA stiprinājums (100x100 mm)
- Vadības programmatūra: SmartControl
- MultiView: PIP/PBP režīms*, 2x ierīces

Statnis

- Augstuma regulēšana: 110 mm
- Sasvērums: -5/20 grādi

Jauda

- Barošana: Ārējs, 100–240 V maiņstrāva, 50–60 Hz
- Izsl. režīmā: < 0,3 W (st.)
- Iesl. režīmā: 40,57 W (st.) (EnergyStar testa metode)
- Gaidstāves režīms: < 0,5 W (st.)
- Strāvas LED indikators: Darbojas — balts, Gaidstāves režīms — balts (mirgo)
- Energoefektivitātes klases uzlīme: G

Izmēri

- Produkts ar statīvu (mm): 728 x 604 x 206 mm
- Iepakojums mm (PxAxDz): 822 x 580 x 394 mm
- Produkts bez statīva (mm): 728 x 432 x 58 mm

Svars

- Produkts ar iepakojumu (kg): 11,02 kg
- Produkts ar statīvu (kg): 7,21 kg
- Produkts bez statīva (kg): 5,45 kg

Ekspluatācijas apstākļi

- Augstums: Darbībā: +12 000 pēdas (3658 m), izslēgts: +40 000 pēdas (12 192 m)
- Temperatūras diapazons (ekspluatācijā): 0 līdz 40 °C
- MTBF: 50 000 h (neiekļaujot pretgaismu) stundas
- Relatīvais mitrums: 20-80 %
- Temperatūras diapazons (uzglabāšanā): -20 līdz 60 °C

Noturība

- Vides aizsardzība un enerģija: RoHS, EnergyStar 7.0, TCO sertifikāts
- Pārstrādājams iepakojuma materiāls: 100 %
- Noteiktas vielas: Nesatur dzīvsudrabu, Korpusā nesatur PVC / BFR

Saderība un standarti

- Likumdošanas apstiprinājumi: CE marķējums, CU-EAC, TUV/ISO9241-307, TUV-BAUART, cETLus, FCC, B klase

Korpus

- Krāsa: Melna
- Apdare: Spīdīga

Kas ir iepakojumā?

- Kabeli: HDMI kabelis, DP kabelis, barošanas kabelis
- Monitors ar statīvu
- Lietotāja dokumentācija



Izlaides datums
2024-04-28

Versija: 5.0.1

EAN: 87 12581 75754 0

© 2024 Koninklijke Philips N.V.
Visas tiesības patur autors.

Specifikācijas var tikt mainītas bez paziņojuma. Preču zīmes ir Koninklijke Philips N.V. vai to attiecīgu īpašnieku īpašums.

www.philips.com

* Atbildes laika vērtība ir līdzvērtīga SmartResponse
* BT. 709 / DCI-P3 pārklājums pamatojoties uz CIE1976
* NTSC zona, pamatojoties uz CIE1976
* sRGB zona, pamatojoties uz CIE1931
* Ātrā uzlāde atbilst standartam USB BC 1.2
* Monitora izskats var atšķirties no attēlos redzamā.