

Philips
Monitor LCD z
technologią SoftBlue

S-line

24 (przekątna 60,5 cm/23,8")
1920 x 1080 (Full HD)

243S7EJMB



Niezawodne i potrzebne funkcje

zwiększające skuteczność biznesową

Nasz monitor S-line zapewnia skuteczność biznesową. Szerokokątny wyświetlacz IPS z technologią SoftBlue świetnie nadaje się do pracy, ponieważ nie męczy oczu. Monitor jest wyposażony w funkcję regulacji wysokości, a dzięki konstrukcji bez ramy umożliwia łączenie kilku sztuk w trybie kafelków, zapewniając większy obraz.

Wspaniała wydajność

- Zaprogramowane ustawienia SmartImage zapewniają prosty dostęp do zoptymalizowanych ustawień obrazu
- Technologia IPS zapewnia znakomite kolory i szeroki kąt widzenia
- Ekran 16:9 Full HD zapewnia doskonałą szczegółowość
- Monitor o wąskim obramowaniu — jednolity wygląd

Funkcje dostosowane do sposobu pracy

- Wbudowane głośniki stereofoniczne dla multimedii
- SmartConnect z portami DisplayPort, HDMI i VGA

Zaprojektowano z myślą o wygodzie i efektywności

- Wąska ramka zapewnia maksymalną wygodę czytania
- SmartErgoBase umożliwia indywidualne ergonomiczne dopasowanie
- Tryb EasyRead pozwala czytać jak na papierze
- Technologia SoftBlue jest łagodna dla oczu i zachowuje jakość kolorów
- Mniejsze zmęczenie wzroku dzięki technologii Flicker-free

PHILIPS

Zalety

Technologia IPS



Monitory IPS wykorzystują zaawansowaną technologię, która zapewnia bardzo szeroki kąt widzenia wynoszący 178/178 stopni, co umożliwia oglądanie obrazu pod niemal każdym kątem — nawet w trybie obracania o 90 stopni. W przeciwieństwie do standardowych paneli TN monitory IPS oferują niezwykle wyrazisty obraz i żywe kolory. Dzięki temu idealnie nadają się nie tylko do wyświetlania zdjęć i filmów czy przeglądania Internetu, ale również świetnie sprawdzają się w zastosowaniach profesjonalnych, wymagających dokładności oddawania kolorów i stałej jasności przez cały czas.

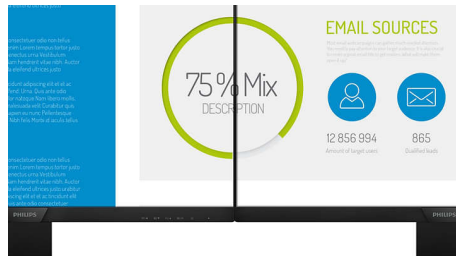
SmartImage



SmartImage to najnowsza, ekskluzywna technologia firmy Philips, która analizuje zawartość wyświetlaną na ekranie i zapewnia zoptymalizowaną wydajność wyświetlacza. Ten przyjazny dla użytkownika interfejs umożliwia wybór różnych trybów, takich jak: Biuro, Zdjęcia, Filmy, Gry, Oszczędność itd. w celu dopasowania używanej aplikacji. W oparciu o ten wybór technologia SmartImage dynamicznie optymalizuje kontrast, nasycenie kolorów i ostrość zdjęć i filmów w celu zapewnienia najlepszej wydajności wyświetlacza. Tryb Oszczędność pozwala oszczędzić energię. A wszystko to w czasie

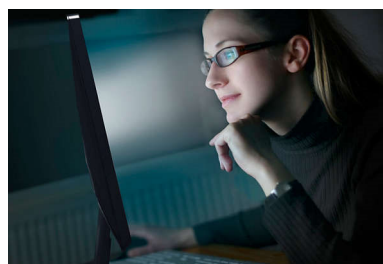
rzeczywistym za naciśnięciem jednego przycisku!

Niezwykle wąskie obramowanie



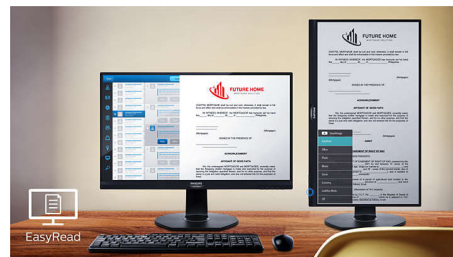
Nowe monitory firmy Philips mają niezwykle wąskie obramowanie, które nie odciąga uwagi od obrazu i pozwala na uzyskanie jego maksymalnego rozmiaru. Szczególnie w przypadku łączenia wielu monitorów, także w trybie kafelków, np. dla potrzeb gry, tworzenia projektów graficznych oraz profesjonalnych zastosowań, wyświetlacze z bardzo wąską ramą zapewniają wrażenie korzystania z jednego dużego wyświetlacza.

Technologia SoftBlue



SoftBlue LED wykorzystuje inteligentną technologię, która ogranicza szkodliwe niebieskie światło, nie wpływając przy tym na kolory ani na wyświetlany obraz. Technologia ta otrzymała certyfikat międzynarodowej organizacji testującej sprzęt — TUV Rheinland. Potwierdza on, że technologia ta ogranicza emisję szkodliwego niebieskiego światła.

Tryb EasyRead



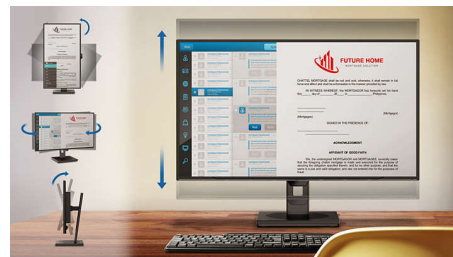
Tryb EasyRead pozwala czytać jak na papierze

Technologia Flicker-free



Ze względu na sposób sterowania jasnością w ekranach z podświetleniem LED niektórzy użytkownicy zauważają migotanie na swoich ekranach, co powoduje zmęczenie wzroku. Technologia Flicker-free firmy Philips wykorzystuje nowe rozwiązanie, aby korygować jasność i ograniczać migotanie, dzięki czemu zapewnia większą wygodę podczas oglądania.

SmartErgoBase



Podstawa SmartErgoBase umożliwia ergonomiczne korzystanie z monitora i zarządzanie przewodami. Podstawę można obracać i przechylać pod różnymi kątami, aby zapewnić maksymalny komfort. Możliwość regulowania wysokości pozwala ustawić ekran na optymalnym poziomie, zmniejszając obciążenie fizyczne podczas długiego dnia pracy, a system zarządzania przewodami zmniejsza plątanie kabli i pozwala utrzymać porządek w miejscu pracy.



Dane techniczne

Łączność WiFi

- Wejście sygnału: VGA (analogowe), HDMI 1.4, DisplayPort 1.2
- USB: USB 2.0 x 2, USB 3.0 x 2 (1 z funkcją szybkiego ładowania)*
- Sygnał wejściowy synchronizacji: Oddzielna synchronizacja, Synchronizacja na zielonym
- Wejście/wyjście audio: Wejście PC audio, Wyjście słuchawkowe

Obraz/wyświetlacz

- Rozmiar panelu: 60,5 cm / 23,8 cala
- Współczynnik proporcji: 16:9
- Typ panelu LCD: Technologia IPS
- Typ wyświetlacza: System W-LED
- Rozstaw pikseli: 0,275 x 0,275 mm
- Optymalna rozdzielczość: 1920 x 1080 przy 60 Hz
- Jasność: 250 cd/m²
- Kolory wyświetlacza: 16,7 M
- Gama kolorów (typowa): NTSC 80%*, sRGB 101%*
- Współczynnik kontrastu (typowy): 1000:1
- SmartContrast: 20 000 000:1
- Czas reakcji (standardowy): 5 ms (szarości)*
- Kąt patrzenia: 178° (poz.) / 178° (pion.), przy C/R > 10
- Funkcje poprawy obrazu: SmartImage
- Część widoczna ekranu: 527 (poz.) x 296,5 (pion.)
- Częstotliwość odświeżania: 30–83 kHz (poz.) / 56–76 Hz (pion.)
- sRGB
- SoftBlue
- Bez efektu migotania
- Gęstość pikseli: 93 PPI
- EasyRead

Wygoda

- Wbudowane głośniki: 2 W x 2
- Obsługa funkcji Plug & Play: DDC/CI, Mac OS X, sRGB, Windows 10 / 8.1 / 8 / 7
- Wygoda użytkownika: SmartImage, Wejście, Głośność, Menu, Zasilanie Wł./Wył.
- Języki menu ekranowego: brazylijski portugalski, czeski, holenderski, angielski, fiński, francuski, niemiecki, grecki, węgierski, włoski, japoński, koreański, polski, portugalski, rosyjski, chiński uproszczony, hiszpański, szwedzki, chiński (tradycyjny), turecki, ukraiński
- Pozostałe wygody: Blokada Kensington, Mocowanie VESA (100 x 100 mm)
- Oprogramowanie do sterowania: SmartControl

Konstrukcja

- Regulacja wysokości: 130 mm
- Funkcja obracania stołu: 90 stopni
- Obracanie stołu: -175 / +175 stopni
- Pochylenie wzdłużne: -5/25 stopni

Moc

- Tryb ECO: 11 W (stand.)
- Zasilacz: 100–240 V AC, 50–60 Hz, Wbudowane
- Tryb wyłączenia: < 0,3 W (stand.)
- Tryb włączenia: 12,84 W (stand.) (test EnergyStar)
- Tryb gotowości: < 0,5 W (stand.)
- Wskaźnik zasilania LED: Obsługa — biały, Tryb gotowości — biały (miga)
- Klasa energetyczna: E

Wymiary

- Produkt z podstawą (mm): 540 x 483 x 202 mm
- Opakowanie w milimetrach (S x W x G): 602 x 457 x 199 mm
- Produkt bez podstawy (mm): 540 x 325 x 45 mm

Masa

- Produkt z opakowaniem (kg): 7,40 kg
- Produkt z podstawą (kg): 5,10 kg
- Produkt bez podstawy (kg): 3,20 kg

Warunki pracy

- Wysokość n.p.m.: Eksploatacja: 3658 m (12 000 stóp); przechowywanie: 12 192 m (40 000 stóp)
- Zakres temperatur (eksploatacja): od 0°C do 40°C °C
- Wilgotność względna: 20%–80 %
- Zakres temperatur (przechowywanie): od -20°C do 60°C °C
- Średni okres międzyawaryjny (MTBF, rzeczywisty): 70 000 godz. (z wyjątkiem podświetlenia)

Zrównoważony rozwój

- Środowisko naturalne i energia: EnergyStar 8.0, EPEAT*, Certyfikat TCO, RoHS
- Materiał opakowania zdatny do odzysku: 100 %
- Określone substancje: Obudowa bez PCW/BFR, Nie zawiera rtęci
- Materiały pochodzące z recyklingu: 25%

Zgodność i standardy

- Certyfikaty: Oznaczenie CE, FCC klasa B, SEMKO, cETLus, CU-EAC, EPA, WEEE, UKRAIŃSKI, ICES-003, TUV/ISO9241-307, PSB, CECP, Certyfikat TUV — ograniczenie emisji niebieskiego światła

Obudowa

- Zakończenie: Tekstura
- Stopa: Czarny
- Przednia ramka: Czarny
- Tylna obudowa: Czarny

Zawartość opakowania

- Kable: Przewód D-Sub, przewód HDMI, przewód DP, przewód audio, przewód zasilający
- Monitor z podstawą
- Dokumentacja użytkownika



Data wydania 2024-04-22

Wersja: 6.1.2

EAN: 87 12581 74620 9

© 2024 Koninklijke Philips N.V.
Wszelkie prawa zastrzeżone.

Dane techniczne mogą ulec zmianie bez powiadomienia.
Znaki towarowe są własnością Koninklijke Philips N.V.
lub własnością odpowiednich firm.

www.philips.com

* Znak słowny/znak towarowy „IPS” i powiązane patenty dotyczące technologii są własnością odpowiednich firm.
* Czas reakcji równy SmartResponse
* Obszar NTSC oparty na modelu CIE 1976
* Obszar sRGB oparty na modelu CIE 1931
* Certyfikat EPEAT jest ważny tylko po zarejestrowaniu przez firmę Philips danego produktu. Aby sprawdzić stan rejestracji w swoim kraju, wejdź na stronę <https://www.epeat.net/>.
* Funkcja szybkiego ładowania jest zgodna ze standardem USB BC 1.2