

Philips  
Monitor LCD z  
technologią Ultra Wide-  
Color

### E-line

24 (przekątna wyświetl.: 59,9 cm/  
23,6")  
1920 x 1080 (Full HD)

246E7QDAB



## Żywe, realistyczne kolory

w eleganckiej obudowie

Wspaniały, szerokokątny monitor z technologią Ultra Wide-Color zapewnia realistyczne kolory w eleganckiej obudowie, dzięki czemu doskonale wygląda w każdym domu lub biurze.

#### Eleganckie wzornictwo

- Wąska, elegancka konstrukcja uzupełnia wystrój pomieszczenia
- Doskonale błyszczące wykończenie dopełni wystrój każdego wnętrza
- Klawisz przełączania menu EasySelect umożliwia szybki dostęp do menu ekranowego

#### Doskonała jakość obrazu

- SmartImage Lite — prosty dostęp do zoptymalizowanych ustawień obrazu
- SmartContrast — bogactwo szczegółów czerni
- Ekran 16:9 Full HD zapewnia doskonałą szczegółowość
- Technologia LED IPS zapewnia szeroki kąt widzenia oraz dokładność obrazu i barw
- Mniejsze zmęczenie wzroku dzięki technologii Flicker-free
- Technologia Ultra Wide-Color zapewnia szerszą gamę kolorów i żywszy obraz

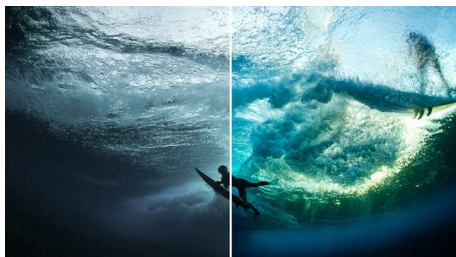
#### Odkryj świat wrażeń multimedialnych

- Technologia MHL umożliwia oglądanie zawartości urządzeń przenośnych na dużym ekranie
- Wbudowane głośniki stereofoniczne dla multimedialnych treści

# PHILIPS

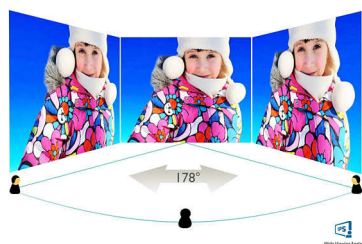
# Zalety

## Technologia Ultra Wide-Color



Technologia Ultra Wide-Color zapewnia szersze spektrum kolorów i w efekcie lepszy obraz. Szersza gama kolorów wynikająca z zastosowania technologii Ultra Wide-Color oznacza bardziej naturalną zielen, żywą czerwień i głębsze odcienie niebieskiego. Technologia Ultra Wide-Color ożywia multimedia i obrazy, a nawet pozytywnie wpływa na produktywność urządzenia.

## Technologia IPS



Monitory IPS wykorzystują zaawansowaną technologię, która zapewnia bardzo szeroki kąt widzenia wynoszący 178/178 stopni, co umożliwia oglądanie obrazu pod niemal każdym kątem. W przeciwieństwie do standardowych paneli TN monitory IPS oferują niezwykle wyrazisty obraz i żywe kolory. Dzięki temu idealnie nadają się nie tylko do wyświetlania zdjęć i filmów czy przeglądania Internetu, ale również świetnie sprawdzają się w zastosowaniach profesjonalnych, wymagających dokładności oddawania kolorów i stałej jasności przez cały czas.

## Ekran 16:9 Full HD



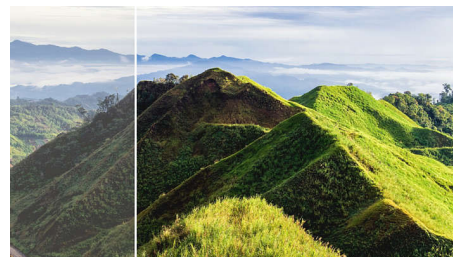
Jakość obrazu ma znaczenie. Zwykłe monitory zapewniają pewien poziom jakości, jednak Ty z pewnością oczekujesz więcej. Ten monitor oferuje ulepszoną rozdzielczość Full HD 1920 x 1080. Rozdzielczość Full HD zapewnia wyrazistość detali, co w połączeniu z wysokim poziomem jasności, niewiarygodnym kontrastem i naturalnymi kolorami powoduje, że obraz zachwyca realizmem.

## Technologia Flicker-free



Ze względu na sposób sterowania jasnością w ekranach z podświetleniem LED niektórzy użytkownicy zauważają migotanie na swoich ekranach, co powoduje zmęczenie wzroku. Technologia Flicker-free firmy Philips wykorzystuje nowe rozwiązanie, aby korygować jasność i ograniczać migotanie, dzięki czemu zapewnia większą wygodę podczas oglądania.

## SmartContrast

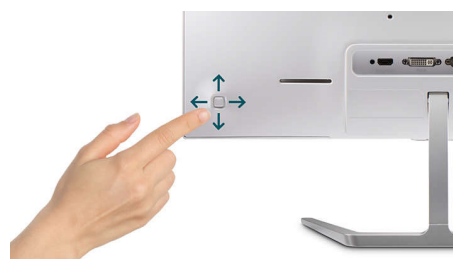


Technologia SmartContrast firmy Philips analizuje wyświetlaną na ekranie zawartość i automatycznie dopasowuje kolory oraz intensywność podświetlenia. Kontrast obrazu jest dynamicznie regulowany w celu jak najlepszego odwzorowania zawartości cyfrowych obrazów i filmów, a także kolorów o ciemnych odcieniach wyświetlanych w grach. W trybie ekonomicznym kontrast i podświetlenie są regulowane tak, aby poprawnie wyświetlać zawartość aplikacji biurowych, jednocześnie zapewniając niższe zużycie energii.

## SmartImage Lite

SmartImage Lite to ekskluzywna, nowoczesna technologia firmy Philips, analizująca wyświetlaną na ekranie zawartość obrazu. W zależności od wybranego scenariusza, SmartImage Lite poprawia w sposób dynamiczny kontrast, nasycenie kolorów oraz ostrość obrazów i filmów w celu zapewnienia najlepszych wrażeń podczas oglądania — wszystko to w czasie rzeczywistym i za naciśnięciem jednego przycisku.

## Klawisz przełączania menu EasySelect



Dyskretnie umieszczony klawisz przełączania menu EasySelect umożliwia szybkie i łatwe dostosowywanie ustawień monitora w menu ekranowym.



# Dane techniczne

## Łączność WiFi

- Wejście sygnału: VGA (analogowe), DVI-D (cyfrowe HDCP), MHL-HDMI (cyfrowe HDCP)
- Sygnał wejściowy synchronizacji: Oddzielna synchronizacja, Synchronizacja na zielonym
- Wejście/wyjście audio: Wejście PC audio, Wyjście słuchawkowe

## Obraz/wyświetlacz

- Rozmiar panelu: 59,9 cm / 23,6 cala
- Współczynnik proporcji: 16:9
- Typ panelu LCD: Technologia IPS
- Typ wyświetlacza: System W-LED
- Rozstaw pikseli: 0,272 x 0,272 mm
- Optymalna rozdzielczość: 1920 x 1080 przy 60 Hz
- Jasność: 250 cd/m<sup>2</sup>
- Kolory wyświetlacza: 16,7 M
- Gama kolorów (typowa): NTSC 101,4% (CIE1976)\*
- Współczynnik kontrastu (typowy): 1000:1
- SmartContrast: 20 000 000:1
- Czas reakcji (standardowy): 5 ms (szarości)\*
- Kąt patrzenia: 178° (poz.) / 178° (pion.), przy C/R &gt; 10
- Funkcje poprawy obrazu: SmartImage Lite
- Część widoczna ekranu: 521,28 (w poziomie) x 293,22 (w pionie)
- Częstotliwość odświeżania: 30–83 kHz (poz.) / 56–76 Hz (pion.)
- sRGB
- MHL: 1080p przy 30 Hz
- Bez efektu migotania

## Wygoda

- Wbudowane głośniki: 3 W x 2
- Obsługa funkcji Plug & Play: DDC/CI, Mac OS X, sRGB, Windows 8.1 / 8 / 7
- Wygoda użytkownika: Zasilanie Wł./Wył., Menu, Głośność (wyjście audio HDMI), Wejście, SmartImage Lite
- Języki menu ekranowego: brazylijski portugalski, czeski, holenderski, angielski, fiński, francuski, niemiecki, grecki, węgierski, włoski, japoński, koreański, polski, portugalski, rosyjski, chiński uproszczony, hiszpański, szwedzki, chiński (tradycyjny), turecki, ukraiński
- Pozostałe wygody: Blokada Kensington, Mocowanie VESA (100 x 100 mm)

## Konstrukcja

- Pochylenie wzdłużne: -5/20 stopni

## Moc

- Zasilacz: Zewnętrzny, 100–240 V AC, 50–60 Hz
- Tryb wyłączenia: 0,3 W (stand.)
- Tryb włączenia: 14,47 W (stand.) (test EnergyStar 7.0)
- Tryb gotowości: 0,5 W (stand.)
- Wskaźnik zasilania LED: Obsługa — biały, Tryb gotowości — biały (miga)

## Wymiary

- Produkt z podstawą (mm): 539 x 419 x 179 mm
- Opakowanie w milimetrach (S x W x G): 581 x 490 x 102 mm
- Produkt bez podstawy (mm): 539 x 324 x 45 mm

## Masa

- Produkt z opakowaniem (kg): 5,13 kg
- Produkt z podstawą (kg): 3,18 kg
- Produkt bez podstawy (kg): 2,61 kg

## Warunki pracy

- Wysokość n.p.m.: Eksploatacja: 3658 m (12 000 stóp); przechowywanie: 12 192 m (40 000 stóp)
- Zakres temperatur (eksploatacja): od 0°C do 40°C °C
- Średni okres międzyawaryjny (MTBF): 50 000 (z wyjątkiem podświetlenia) godziny
- Wilgotność względna: 20%–80 %
- Zakres temperatur (przechowywanie): od -20°C do 60°C °C

## Zrównoważony rozwój

- Środowisko naturalne i energia: EnergyStar 7.0, RoHS, Nie zawiera rtęci
- Materiał opakowania podatny do odzysku: 100 %

## Zgodność i standardy

- Certyfikaty: Oznaczenie CE, FCC klasa B, CU-EAC, Certyfikat TCO, TUV/ISO9241-307, VCCI, WEEE, CECP, RCM

## Obudowa

- Kolor: Czarny
- Zakończenie: Błyszczące

## Zawartość opakowania

- Kable: VGA, zasilanie
- Monitor z podstawą
- Dokumentacja użytkownika



Data wydania 2024-05-07

Wersja: 4.0.1

EAN: 87 12581 74040 5

© 2024 Koninklijke Philips N.V.  
Wszelkie prawa zastrzeżone.

Dane techniczne mogą ulec zmianie bez powiadomienia.  
Znaki towarowe są własnością Koninklijke Philips N.V.  
lub własnością odpowiednich firm.

[www.philips.com](http://www.philips.com)

\* Ten monitor firmy Philips ma certyfikat MHL. Jeśli jednak urządzenie MHL nie łączy się lub nie działa prawidłowo, sprawdź często zadawane pytania dotyczące urządzenia MHL lub skontaktuj się bezpośrednio ze sprzedawcą. Producent urządzenia może wymagać zakupu kabla lub adaptera MHL jego marki, aby urządzenie działało.

\* Wymaga opcjonalnego urządzenia przenośnego z certyfikatem MHL i przewodu MHL (do nabycia osobno). Prosimy o kontakt ze sprzedawcą urządzenia MHL w celu uzyskania informacji o zgodności.

\* Funkcja oszczędzania energii w trybie gotowości/wyłączenia zasilanego urządzenia nie dotyczy ładowania MHL

\* Aby uzyskać pełną listę produktów zgodnych z technologią MHL, odwiedź stronę [www.mhlconsortium.org](http://www.mhlconsortium.org)

\* Różne kable HDMI w zależności od regionu i modeli.

\* Czas reakcji równy SmartResponse

\* NTSC 85% (CIE1931); sRGB 122,7%

\* Znak słowny/znak towarowy „IPS” i powiązane patenty dotyczące technologii są własnością odpowiednich firm.