



Philips Evnia Gaming  
Monitor  
4K UHD mängumonitor

### Evnia 5000

27" (68,5 cm)  
3840 × 2160 (4K UHD)

27M1F5800

## Tunneta oma mängu

See Philipsi mängumonitor muudab mängud elavaks 4K Nano IPS-ekraani ja DisplayHDR 600 abil. Muljetavaldavad 144 Hz värskendussagedus, 1 ms reaktsiooniaeg ja sünkroonimistehnoloogia tagavad sujuva visuaali.

#### Teie jaoks disainitud funktsioonid

- Menüü EasySelect ümberlülitusnupp kiireks juurdepääsuks ekraanimenüüle
- MultiView võimaldab kaksikühendust ja -vaadet ühel ajal
- LowBlue režiim ja värelusvaba pilt, et silmad puhkaksid
- SmartErgoBase võimaldab inimsõbralikke ergonomilisi kohandusi

#### Tutvuge HDMI-spetsifikatsiooni uusima värskendusega

- AMD FreeSync™ Premium Pro; sujuv ja väikese viiteaajaga HDR mängimine
- Väike sisendviivitus vähendab seadmete ja monitori vahelist viivitust
- 144 Hz värskendussagedus, et kujundid oleksid eriti sujuvad ja selged
- SmartImage HDR tagab HDR sisu jaoks optimaalse vaatamiskogemuse
- UltraClear 4K UHD (3840 × 2160) resolutsioon tagab täpsuse

#### Kaasahaarav pilt

- IPS Nano värvitehnoloogia laiendab värvigammat ja rikastab pildielamust
- Ultra Wide Colori suurem värvivalik toetruu pildi esitamiseks

EVNIA

PHILIPS

4K UHD mängumonitor  
Evnia 5000 27" (68,5 cm), 3840 × 2160 (4K UHD)

27M1F5800/01

## Esiletõstetud tooted

### AMD FreeSync™ Premium Pro



Mängimine ei tohiks olla valik katkendliku mänguviisi või katkiste raamide vahel. Sellel ekraanil on AMD FreeSync™ Premium Pro sertifikaat, mis pakub muutuvat värskendussagedust (VRR) ja tõelist HDR-mängukogemust. See pakub kombinatsiooni sujuvast tippjõudlusega mängimisest ja erakordselt suure dünaamilise ulatusega visuaalidest, säilitades samas madala latenttsuse.

### 144 Hz Mängimine



Kui teile meeldib intensiivselt mängida ja teistega võistelda, vajate ekraani, mis ei hangu ja on eriti sujuvate kujunditega. See Philipsi ekraan taastab ekraanipildi kiirusega kuni 144 korda sekundis, olles nii 2,4 korda tavalisest ekraanist kiirem. Tänu väiksemale kaadrisagedusele saate panna vastased ekraanil ühest kohast teise hüppama, muutes nad nii raskesti tabatavaks. 144 Hz kaadrisagedus tagab, et ekraanil kuvatakse olulised puuduvad kujundid, mis aitavad kujutada vaenlaste liikumist eriti sujuvalt, võimaldades teil neid nii kergesti tabada. Tänu üliväikesele ekraanisissendi hangumisele ja katkematule

pildile on see Philipsi ekraan ideaalne mängukaaslane

### Väike sisendviivitus



Sisendviivitus tähendab aega, mis kulub tegevuse teostamiseks ühendatud seadmes ja selle tulemuse nägemiseks ekraanil. Väike sisendviivitus vähendab ajalisi viivitusi käskluse edastamisel seadmest monitori, parendab oluliselt liikumistundlike videomängude mängimist (eriti oluline kiire loomuga võistlusmängude puhul).

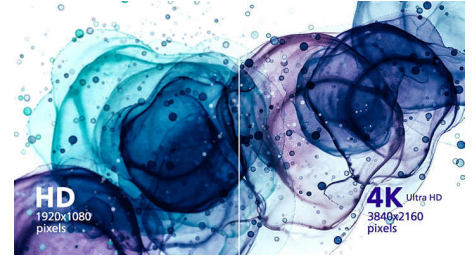
### IPS Nano värvid



Nano IPS-kuvar täidab nõudlikke pildi-, mängu ja töövajadusi, sest tagab värvitäpsuse ja sujuva pildi kogu laia vaatenurga ulatuses. Külluslikum punane, lopsakam roheline ja sügavam sinine. IPS Nano värvitehnoloogiaga Ultra Wide-Color kasutab kolmekordse superfosfaadiga rikastatud fosfori nanoosakesi, et neelata ekraani tekitatud liigne valgus ja esitada imelisi värve. Meie ekraanid vastavad kuni 98% ulatuses värvipuhtust puudutavale DCI-P3 värvigamma standardile, mille on kinnitanud

ühendus Society of Motion Picture and Television Engineers kinopildi kvaliteedile.

### UltraClear 4K UHD resolutsioon



Need Philipsi ekraanid kasutavad suure jõudlusega paneele, et pakkuda UltraClear 4K UHD (3840 × 2160) lahutusvõimega pilte. Kui olete nõudlik spetsialist, kes vajab CAD-lahenduste, 3D-graafikarakenduste või hiiglaslike arvutustabelitega töötamiseks ülimalt detailseid pilte, toovad Philipsi ekraanid teie kujutise ja graafika suurepäraselt esile.

### SmartImage HDR



Valige üks SmartImage HDR-i režiimidest, mis teie vajadustele kõige paremini vastab. HDR mäng: optimeerib ekraani videomängude mängimiseks. Heledam valge ja tumedam punane muudavad mängustseenid erksamaks ja toovad esile rohkem detaile. Nii on teil lihtsam märgata pimedates nurkades ja varjudes peituvaid vaenlasi. HDR film: ideaalne HDR sisu vaatamiseks. Suurem kontrastsus ja heledus tekitavad realistlikuma ja kaasahaaravama vaatamiskogemuse. HDR foto: täiustatud punane, roheline ja sinine värv tekitavad erksavärvilise visuaali. DisplayHDR: VESA DisplayHDR sertifikaadiga\*. Isiklik: kohandage seadistusi pildimenüüst. \*Vaadake HDR-i tehnilisi andmeid.



# Spetsifikatsioon

## Ühenduvus

- Signaali sisend: HDMI 2.1 x 2, DisplayPort 1.4 x 2
- Sünkroonimissisend: Eraldi sünkroonimissisend
- Heli (sisse/välja): Heliväljund
- USB: USB-B x 1 (ülesvool), USB 3.2 x 4 (allavool, kahe kiirloomimisega B.C 1.2)
- HDCP: HDCP 2.2 (HDMI/DisplayPort)

## Pilt/Ekraan

- Ekraani suurus: 27 tolli / 68,5 cm
- Kuvasuhe: 16 : 9
- LCD-paneeli tüüp: Nano IPS
- Taustvalguse tüüp: W-LED-süsteem
- Pikslite mõõt: 0,1554 × 0,1554 mm
- Heledus: 450 cd/m<sup>2</sup>
- Ekraani värvid: 1.07 miljardit, 10 bitti (FRC)
- Värvihääre (tüüpiline): NTSC 84,8%\*, sRGB 100%\*, Adobe RGB 93,1%\*
- Värvihääre (min): DCI-P3 98%\*
- Kontrastsus (tavaline): 1000:1
- SmartContrast: Mega Infinity DCR
- Reaktsiooniaeg (tavaline): 1 ms (hallist hallini)\*
- Vaatenurk: 178° (H) / 178° (V), @ C/R &gt; 10
- Pildiparandus: SmartImage mäng
- Maksimaalne resolutsioon: 3840 × 2160 @ 144 Hz\*
- Vaadeldav pind: 596,736 (H) × 335,664 (V)
- Skannimissagedus: 30–255 kHz (H) / 48–144 Hz (V)
- sRGB
- Delta E: < 2 (sRGB)
- Ilma võbeluseta
- Pikslitihedus: 163,18 PPI
- LowBlue režiim
- Ekraani kattedkiht: Peegeldusvastane, 3H, Hägusus 25%
- SmartUniformity: 97~102%
- Väike sisendviivitus
- EasyRead
- AMD FreeSync™-i tehnoloogia: Premium Pro
- HDR (High Dynamic Range): DisplayHDR 600 sertifikaat

## Mugavus

- Plug & Play ühilduvus: DDC/CI, Mac OS X, sRGB, Windows 10 / 8.1 / 8 / 7
- Mugavusfunktsioonid: Toite sisse-/väljalülitamine, Menüü/OK, Sisend/üles, Mängu seadistused / alla, SmartImage mäng / tagasi
- OSD keeled: Portugali (Brasiilia), Tšehhi, Hollandi, Inglise, Soome, Prantsuse, Saksa, Kreeka, Ungari, Itaalia, Jaapani, Korea, Poola, Portugali, Vene, Hispaania, Lihtsustatud hiina, Rootsi, Türgi, Traditsiooniline hiina, Ukraina
- Muud mugavusfunktsioonid: Kensingtoni lukk, VESA kinnitus (100 × 100 mm)
- Mitmikvaade: PBP (2 seadet)

## Alus

- Kõrguse reguleerimine: 130 mm
- Pöörlemine: +/- 90 kraadi
- Pöördkinnitus: +/- 45 kraadi
- Kalle: -5/20 kraadi

## Toide

- Toide: Väline, 100–240 V AC, 50–60 Hz
- Väljalülitatuna: 0,3 W (tüüp.)
- Sisse lülitatud: 55,5 W (tüüp.)
- Ooterežiim: 0,5 W (tüüp.)
- Toite LED-tuli: Töörežiim, valge, Ooterežiim, valge (vilkvu)
- Energiamärgise klass: G

## Mõõtmed

- Pakendi mõõtmed (mm, L x K x S): 780 × 521 × 224 mm
- Toode ilma aluseta (mm): 609 × 353 × 46 mm
- Toode koos alusega (maks. kõrgus): 609 × 552 × 235 mm

## Kehakaal

- Toode koos pakendiga (kg): 11,10 kg
- Toode alusega (kg): 6,10 kg
- Toode ilma aluseta (kg): 4,67 kg

## Töötingimused

- Kõrgus: Töötab kõrgusel kuni +12 000 jalga (3658 m), ei tööta alates kõrgusest +40 000 jalga (12 192 m)
- Temperatuurivahemik (kasutamisel): 0°C kuni 35 °C
- Keskmine riketevaheline aeg: 50 000 (v.a taustvalgus) tund(i)
- Suhteline õhuniiskus: 20–80% %
- Temperatuurivahemik (säilitamisel): -20°C kuni 60°C °C

## Jätkusuutlikkus

- Keskkonnanõuded ja energiasäästlikkus: RoHS
- Ringlussevõetav pakend: 100 %
- Eriained: Ei sisalda elavhõbedat, PVC-/BFR-vaba korpus

## Vastavus ja standardid

- Heakskiidud: CB, CE-märgis, FCC, energiklass B, ICES-003, CU-EAC, EAEU RoHS, TUV/ISO9241-307, TUV-BAUART

## Korpus

- Värv: Mustad
- Viimistlus: Tekstuurne

## Mis on kastis?

- Kaablid: HDMI-kaabel, DisplayPort-kaabel, USB-ülesvooluport, toitekaabel
- Monitor alusega
- Kasutajadokumentatsioon