

Philips  
采用 SoftBlue 技术的液晶  
显示器

S 系列  
22 (对角 21.5 英寸 /54.6 厘米)  
1920 x 1080 (全高清)

223S7EHMB



## 可靠的必要功能

### 提高业务效率

我们的 S 系列显示器可提升业务效率。宽视角 IPS 显示屏采用 SoftBlue 技术，有助于呵护双眼，提升工作效率。可调节高度的无框显示屏可实现多显示器平铺，扩大视角。

#### 性能卓越

- SmartImage 预设可轻松优化图像设置
- IPS 技术，提供全彩和宽视角显示
- 16:9 全高清显示屏，显示图像清晰细腻
- 窄边框呈现出无缝外观

#### 各种功能，适合您的工作方式

- 内置立体声扬声器支持多媒体功能
- HDMI 可确保通用数字连接

#### 为舒适高效而设计

- 边框到书桌高度低，可带给您最舒适的阅读体验
- SmartErgoBase 可实现人性化的人体工程学调节
- 营造纸上阅读般体验的 EasyRead 模式
- SoftBlue 舒适蓝护技术，呵护双眼，还原真实色彩
- 借助无闪烁技术减少眼部疲劳
- LowBlue 模式，高效保护视力

# PHILIPS

采用 SoftBlue 技术的液晶显示器  
S 系列 22 (对角 21.5 英寸 /54.6 厘米), 1920 x 1080 (全高清)

223S7EHMB/93

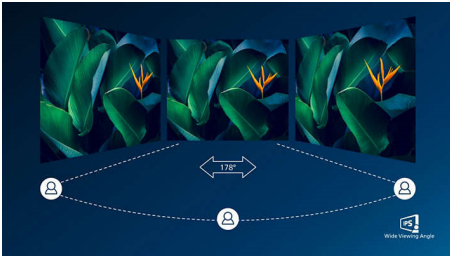
# 产品亮点

## 16:9 全高清显示屏



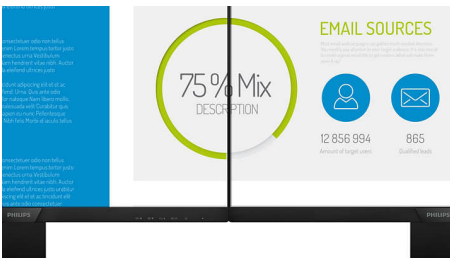
画质很关键。普通显示屏提供高质量画质，但您期望获得更好的画质。该显示屏具有增强的全高清 1920 x 1080 分辨率。凭借全高清分辨率，清澈的细节配以高亮度、令人难以置信的对比度和逼真的色彩，眼前便会呈现出栩栩如生的画面。

## IPS 技术



IPS 显示屏采用可带给您 178/178 度宽视角的先进技术，几乎可在任何角度观看显示屏 - 即使是在 90 度枢轴模式！与标准 TN 面板不同，IPS 显示屏可带给您色彩艳丽、出色清晰的图像，不仅适合观看照片、电影和浏览网页，而且适合要求随时确保颜色精确度和恒定亮度的专业应用领域。

## 超窄边框



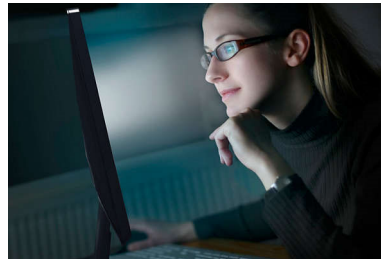
全新飞利浦显示器采用细窄边框，尽可能减少了干扰，增加了观看尺寸。本款超窄边框显示屏适用于多重显示或平铺设置，如游戏、图形设计和专业应用，让您感觉好像使用大显示屏一样。

## SmartImage



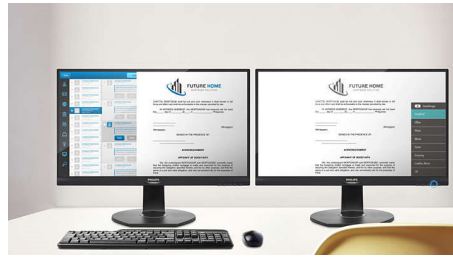
SmartImage 是飞利浦独一无二的前沿技术，它通过分析屏幕上显示的内容，带给您优化的显示性能。此用户友好的界面允许您选择“办公软件”、“图片”、“电影”、“游戏”、“省电”等多种模式，以适应使用中的应用程序。SmartImage 会根据您的选择动态优化对比度、色彩饱和度以及图像和视频的清晰度，以获得卓越的显示性能。“省电”模式选项主要为您提供节能能力。只需您轻按一下按钮，一切功能立即实现！

## SoftBlue 舒视蓝护眼技术



SoftBlue LED 技术采用一种智能技术，可减少有害短波长蓝光，而不会影响显示屏的色彩或图像。SoftBlue LED 技术经过国际测试机构 TUV Rheinland 的认证，可减少有害蓝光。

## EasyRead 模式



营造纸上阅读般体验的 EasyRead 模式

## LowBlue 模式



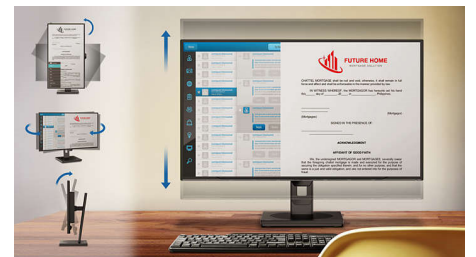
研究表明，与紫外线可能导致眼睛伤害一样，LED 显示屏短波长蓝光也可以造成眼睛损伤，长期使用还可能影响视力。飞利浦 LowBlue 模式设置专为健康工作而开发，其采用智能软件技术减少有害短波长蓝光。

## 无闪烁技术



由于在 LED 背光屏幕上控制亮度，某些用户会在屏幕上看到闪烁，这会导致眼部疲劳。飞利浦无闪烁技术应用新的解决方案来调节亮度，同时消除闪烁，带给您更舒适的观看体验。

## SmartErgoBase



SmartErgoBase 是一款彰显人体工程学带来的观赏舒适感并且具有线缆管理装置的显示器底座。底座可以旋转、倾斜和转动到各种角度，以确保最大的舒适度。高度可调节的支架保证了最佳的观看高度，减少了长时间工作带来的身体压力，线缆管理装置改善了因线缆过多而导致的零乱情况，还您一片整洁、专业的工作空间。



# 规格

## 连接

- 信号输入: VGA (模拟), HDMI 1.4
- 同步输入: 单独同步, 同步时呈绿色
- 音频 (输入 / 输出): 电脑音频输入, 耳机输出

## 图片 / 显示

- 面板尺寸: 21.5 英寸 / 54.6 厘米
- 宽高比: 16:9
- LCD 面板类型: IPS 技术
- 背光类型: W-LED 系统
- 像素间距: 0.248 x 0.248 毫米
- 出色分辨率: 1920 x 1080 @ 60 赫兹
- 亮度: 250 cd/m<sup>2</sup>
- 显示屏色彩: 16.7 M
- 对比度 (标准): 1,000:1
- SmartContrast: 20,000,000:1
- 响应时间 (标准): 5 毫秒 (灰阶) \*
- 视角: 178° (水平) / 178° (垂直), @ C/R > 10
- 画面效果增强: SmartImage
- 有效显示区: 476.1 (水平) x 267.8 (垂直)
- 扫描频率: 30 - 83 千赫 (水平) / 56 - 76 赫兹 (垂直)
- sRGB
- SoftBlue
- 无闪烁
- 像素密度: 102 PPI
- LowBlue 模式
- EasyRead

## 便利性

- 内置扬声器: 2 W x 2
- 即插即用兼容性: DDC/CI, Mac OS X, sRGB, Windows 10 / 8.1 / 8 / 7
- 方便用户: SmartImage, 输入, 音量, 菜单, 打开 / 关闭电源
- OSD 语言: 巴西葡萄牙语, 捷克语, 荷兰语, 简体中文, 芬兰语, 法语, 德语, 希腊语, 匈牙利语, 意大利语, 日语, 韩语, 波兰语, 葡萄牙语, 俄语, 简体中文, 西班牙语, 瑞典语, 繁体中文, 土耳其语, 乌克兰语
- 其它便利性: Kensington 锁, VESA 安装架 (100 x 100 毫米)
- 控制软件: SmartControl

## 底座

- 高度调节: 130 毫米
- 枢轴: 90 度
- 旋转: -175/+175 度
- 倾斜: -5/25 度

## 功率

- ECO 节能模式: 9.5 瓦 (标准)
- 电源: 100-240 伏交流, 50-60 赫兹, 内置
- 关闭模式: < 0.3 瓦 (标准)
- 开启模式: 13.52 瓦 (标准) (能源之星测试方法)
- 待机模式: < 0.5 瓦 (标准)
- 电源 LED 指示灯: 工作 - 白色, 待机模式 - 白色 (闪烁)

## 尺寸

- 带支座的产品 (毫米): 490 x 455 x 202 毫米
- 包装 (宽 x 高 x 厚) (毫米): 552 x 420 x 194 毫米
- 不带支座的产品 (毫米): 490 x 296 x 45 毫米

## 重量

- 带包装的产品 (千克): 6.56 千克
- 带支座的产品 (千克): 4.51 千克
- 不带支座的产品 (千克): 2.63 千克

## 使用条件

- 海拔: 工作: +12,000 英尺 (3,658 米), 非工作: +40,000 英尺 (12,192 米)
- 温度范围 (工作): 0° C 至 40° C ° C
- 相对湿度: 20%-80 %
- 温度范围 (存储): -20° C 至 60° C ° C
- MTBF (已经过证明): 70,000 小时 (不包括背光)

## 可持续发展

- 环境和能源: 能源之星 8.0, EPEAT\*, 通过 TCO 认证, RoHS
- 可回收包装材料: 100 %
- 具体物质: 不含 PVC/BFR 的外壳, 不含汞

## 合规性和标准

- 审批机构: CE 标记, FCC B 级, SEMKO, cETLus, CU-EAC, EPA, WEEE, 乌克兰语, ICES-003, TUV/ISO9241-307, PSB, CECP, TUV 认证 - 蓝光削减, CCC

## 机壳

- 表面: 纹理结构
- 底座: 尊享黑
- 前边框: 尊享黑
- 后盖: 尊享黑



发行日期 2024-03-25

版本: 8.0.1

EAN: 69 51613 91206 5

© 2024 Koninklijke Philips N.V.

保留所有权利。

规格如有更改, 恕不另行通知。所有商标是 Koninklijke Philips N.V. 或它们各自所有者的财产。

[www.philips.com](http://www.philips.com)

\* "IPS" 字样 / 商标和相关技术专利均属于其各自的所有者。

\* 响应时间值相当于 SmartResponse

\* EPEAT 等级仅在飞利浦注册产品的地区有效。请访问 <https://www.epeat.net/> 了解您所在国家 / 地区的注册状态。