

Philips
Οθόνη LCD με
τεχνολογία SoftBlue

S Line
24 (23,8" / 60,5 εκ. διαγ.)
1920 x 1080 (Full HD)

243S7EHMB



Αξιόπιστες και απαραίτητες λειτουργίες

για ενίσχυση της επιχειρηματικής δραστηριότητας

Το μόνιτορ σειράς S Line ενισχύει την επιχειρηματική σας δραστηριότητα. Η οθόνη IPS ευρείας προβολής με τεχνολογία SoftBlue είναι ιδανική για ξεκούραστα μάτια. Η οθόνη με προσαρμοζόμενο ύψος και χωρίς πλαίσιο επιτρέπει τη χρήση πολλών μόνιτορ για διευρυμένη προβολή.

Εξαιρετική απόδοση

- Προεπιλογές SmartImage για εύχρηστες, βελτιστοποιημένες ρυθμίσεις εικόνας
- Τεχνολογία IPS για πλήρη χρώματα και ευρεία οπτική γωνία
- Οθόνη Full HD 16:9, για καθαρές εικόνες εκπληκτικής λεπτομέρειας
- Οθόνη με λεπτό πλαίσιο για αψεγάδιαστη εμφάνιση

Με δυνατότητες ειδικά για τον δικό σας τρόπο εργασίας

- Ενσωματωμένα στερεοφωνικά ηχεία για πολυμέσα
- HDMI για καθολική ψηφιακή συνδεσιμότητα

Σχεδιασμένη για άνεση και παραγωγικότητα

- Μικρή απόσταση μεταξύ πλαισίου και γραφείου, για μέγιστη άνεση
- Η βάση Smart Ergo παρέχει τη δυνατότητα εργονομικών ρυθμίσεων φιλικών προς το χρήστη
- Λειτουργία EasyRead για εμπειρία ανάγνωσης σαν σε πραγματικό χαρτί
- Τεχνολογία SoftBlue για προστασία των ματιών και διατήρηση των χρωμάτων
- Λιγότερη κόπωση των ματιών με την τεχνολογία Flicker-Free

PHILIPS

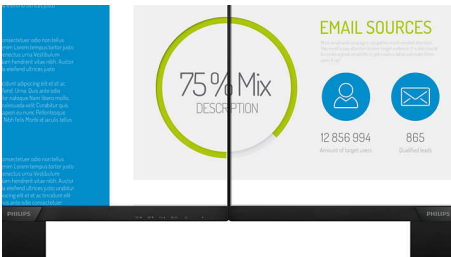
Χαρακτηριστικά

Τεχνολογία IPS



Οι οθόνες IPS χρησιμοποιούν μια εξελιγμένη τεχνολογία που σας προσφέρει εξαιρετικά ευρείες γωνίες προβολής, στις 178/178 μοίρες, ώστε να βλέπετε την οθόνη από σχεδόν οποιοδήποτε σημείο του χώρου - ακόμη και από γωνία 90 μοιρών! Σε αντίθεση με τις τυπικές οθόνες TN, οι οθόνες IPS σας προσφέρουν εξαιρετικά ευκρινείς εικόνες με ζωντανά χρώματα. Έτσι, είναι ιδανικές όχι μόνο για φωτογραφίες, βίντεο και περιήγηση στον ιστό, αλλά και για επαγγελματικές εφαρμογές που απαιτούν χρωματική ακρίβεια και ομοιόμορφη φωτεινότητα ανά πάσα στιγμή.

Πολύ λεπτό πλαίσιο



Οι νέες οθόνες Philips διαθέτουν πολύ στενό περίγραμμα περιορίζοντας τους περισπασμούς και προσφέροντας μέγιστο μέγεθος προβολής. Ειδικά κατάλληλη για ρύθμιση πολλών οθονών, όπως για παιχνίδια, graphics design και επαγγελματικές εφαρμογές, η οθόνη εξαιρετικά λεπτού πλαισίου σας δίνει την αίσθηση ότι χρησιμοποιείτε μία μεγάλη οθόνη.

Οθόνη Full HD 16:9



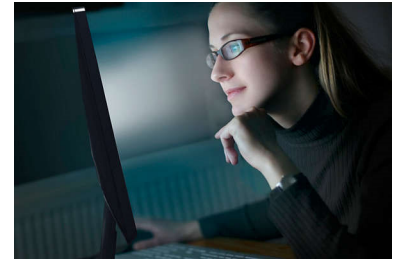
Η ποιότητα της εικόνας έχει μεγάλη σημασία. Οι κλασικές οθόνες προσφέρουν αρκετά καλή ποιότητα, αλλά θέλετε κάτι παραπάνω. Αυτή η οθόνη προσφέρει βελτιωμένη ανάλυση Full HD 1920 x 1080. Τώρα μπορείτε να απολαμβάνετε ευκρινείς λεπτομέρειες με ποιότητα Full HD σε συνδυασμό με υψηλή φωτεινότητα, απίστευτη αντίθεση και ζωντανά χρώματα, για πραγματικά ρεαλιστικές εικόνες.

SmartImage



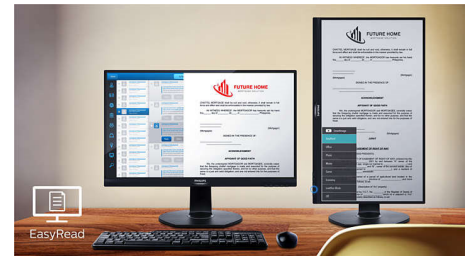
Το SmartImage είναι μια αποκλειστική τεχνολογία αιχμής της Philips που αναλύει τα περιεχόμενα που εμφανίζονται στην οθόνη σας και σας προσφέρει βελτιωμένη απόδοση προβολής. Το φιλικό προς το χρήστη περιβάλλον σας επιτρέπει να επιλέγετε διάφορους τρόπους λειτουργίας, όπως Γραφείο, Φωτογραφία, Ταινία, Παιχνίδι, Οικονομία κ.λπ., ανάλογα με την εφαρμογή που χρησιμοποιείτε. Ανάλογα με την επιλογή σας, το SmartImage βελτιώνει δυναμικά την αντίθεση, τον κορεσμό και την ευκρίνεια εικόνων και βίντεο, για κορυφαία απόδοση προβολής. Η επιλογή της λειτουργίας EcoPower σας προσφέρει σημαντική εξοικονόμηση ενέργειας. Όλα σε πραγματικό χρόνο, με το πάτημα ενός μόνο κουμπιού!

Τεχνολογία SoftBlue



Η τεχνολογία SoftBlue LED χρησιμοποιεί ένα έξυπνο σύστημα για να μειώσει τα επιβλαβή βραχεία κύματα του μπλε φωτός χωρίς να επηρεάζει το χρώμα ή την εικόνα της οθόνης. Οι διεθνείς οργανισμοί δοκιμών SGS Labs και TUV Rheinland έχουν πιστοποιήσει ότι η τεχνολογία SoftBlue LED μειώνει το επιβλαβές μπλε φως.

Λειτουργία EasyRead



Λειτουργία EasyRead για εμπειρία ανάγνωσης σαν σε πραγματικό χαρτί

Τεχνολογία Flicker-Free



Λόγω του τρόπου με τον οποίο ελέγχεται η φωτεινότητα στις οθόνες με οπίσθιο φωτισμό LED, ορισμένοι χρήστες παρατηρούν ένα τρεμόπαιγμα στην οθόνη, το οποίο μπορεί να κουράσει τα μάτια. Η τεχνολογία Philips Flicker-Free εφαρμόζει μια νέα λύση για τη ρύθμιση της φωτεινότητας, μειώνοντας το τρεμόπαιγμα και προσφέροντας μια πιο άνετη προβολή.



Προδιαγραφές

Εικόνα/Οθόνη

- Μέγεθος Πίνακα: 23,8 ίντσες / 60,5 εκ.
- Αναλογία Εικόνας: 16:9
- Οθόνη LCD: Τεχνολογία IPS
- Τύπος οπίσθιου φωτισμού: Σύστημα W-LED
- Βήμα εικονοστοιχείων: 0,275 x 0,275 χιλ.
- Βέλτιστη ανάλυση: 1920 x 1080 στα 60 Hz
- Φωτεινότητα: 250 cd/m²
- Χρώματα οθόνης: 16,7 Μ
- Λόγος αντίθεσης (τυπικός): 1.000:1
- SmartContrast: 20.000.000:1
- Χρόνος απόκρισης (τυπικός): 5 ms (γκρι σε γκρι)*
- Γωνία προβολής: 178° (H) / 178° (V), @ C/R > 10
- Βελτίωση εικόνας: SmartImage
- Πραγματική περιοχή προβολής: 527 (O) x 296,5 (K)
- Συχνότητα σάρωσης: 30 - 83 kHz (H) / 56 -76 Hz (V)
- sRGB
- SoftBlue
- Χωρίς τρεμπαιγμα
- Πυκνότητα pixel: 93 PPI
- EasyRead

Συνδεσιμότητα

- Είσοδος σήματος: VGA (Αναλογικό), HDMI 1.4 με
- Είσοδος συγχρονισμού: Ξεχωριστός συγχρονισμός, Συγχρονισμός Πράσινο
- Ήχος (είσοδος/έξοδος): Είσοδος ήχου PC, Έξοδος ακουστικών

Άνεση

- Ενσωματωμένα ηχεία: 2 W x 2
- Συμβατότητα με λειτουργία Τοποθέτησης-και-Άμεσης-Λειτουργίας (Plug & Play): DDC/CI, Mac OS X, sRGB, Windows 10 / 8.1 / 8 / 7
- Ευκολία χρήσης: SmartImage, Είσοδος, Ένταση ήχου, Μενού, Ενεργοποίηση/Απενεργοποίηση
- Γλώσσες εμφάνισης στην οθόνη: Πορτογαλικά Βραζιλίας, Τσεχικά, Ολλανδικά, Αγγλικά, Φινλανδικά, Γαλλικά, Γερμανικά, Ελληνικά, Ουγγρικά, Ιταλικά, Ιαπωνικά, Κορεατικά, Πολωνικά, Πορτογαλικά, Ρωσικά, Απλοποιημένα κινεζικά, Ισπανικά, Σουηδικά, Παραδοσιακά Κινεζικά, Τουρκικά, Ουκρανικά
- Άλλη ευκολία: Κλειδαριά Kensington, Στήριγμα VESA (100x100 χιλ.)
- Λογισμικό ελέγχου οθόνης: SmartControl

Βάση

- Ρύθμιση ύψους: 130 μμ
- Περιστροφή: 90 μοίρες
- Περιστρεφόμενο: -175/+175 μοίρες
- Κλίση: -5/25 μοίρες

Ρεύμα

- Λειτουργία ECO: 11 W (τυπ.)
- Τροφοδοσία ρεύματος: 100-240VAC, 50-60Hz, Ενσωματωμένο
- Λειτουργία απενεργοποίησης: $\leq 0,3$ W (τυπ.)
- Λειτουργία ενεργοποίησης: 12,84 W (τυπ.) (μέθοδος δοκιμής EnergyStar)
- Λειτουργία αναμονής: $\leq 0,5$ W (τυπ.)
- Ένδειξη LED λειτουργίας: Λειτουργία - Λευκή, Λειτουργία αναμονής- Λευκή (αναβοσβήνει)
- Σήμα ενεργειακής κλάσης: E

Διαστάσεις

- Προϊόν με βάση (χιλ.): 540 x 483 x 202 μμ
- Συσκευασία σε χιλ. (ΠxΥxΒ): 602 x 457 x 199 μμ
- Προϊόν χωρίς βάση (χιλ.): 540 x 325 x 45 μμ

Βάρος

- Προϊόν με συσκευασία (κιλά): 7,29 κ.
- Προϊόν με βάση (κιλά): 5,00 κ.
- Προϊόν χωρίς βάση (κιλά): 3,10 κ.

Συνθήκες λειτουργίας

- Υψόμετρο: Λειτουργία: +3.658 μέτρα (12.000 πόδια), εκτός λειτουργίας: +12.192 μέτρα (40.000 πόδια)
- Έυρος θερμοκρασίας (λειτουργία): 0°C έως 40°C ° C
- Σχετική υγρασία: 20%-80 %
- Έυρος θερμοκρασίας (αποθήκευση): -20°C έως 60°C ° C
- MTBF (αποδεδειγμένο): 70.000 ώρες (χωρίς οπίσθιο φωτισμό)

Βιωσιμότητα

- Περιβάλλοντος και ενέργειας: EnergyStar 8.0, EPEAT*, Πιστοποίηση TCO, RoHS
- Ανακυκλώσιμο υλικό συσκευασίας: 100 %
- Συγκεκριμένες ουσίες: Περιβλήμα χωρίς PVC / BFR, Χωρίς υδράργυρο

Συμμόρφωση και πρότυπα

- Εγκρίσεις Εποπτικών Αρχών: Σήμανση CE, FCC Κλάση B, SEMKO, cETLus, CU-EAC, EPA, WEEE, ΟΥΚΡΑΝΙΚΑ, ICES-003, TUV/ISO 9241-307, PSB, CECP, Πιστοποίηση TUV - περιορισμός μπλε φωτός

Περιβλήμα

- Τέλος: Υφή
- Βάση: Μαύρο
- Μπροστινό πλαίσιο: Μαύρο
- Πίσω κάλυμμα: Μαύρο

Περιεχόμενα συσκευασίας

- Καλώδια: Καλώδιο D-Sub, καλώδιο HDMI, καλώδιο ήχου, καλώδιο τροφοδοσίας
- Οθόνη με βάση
- Τεκμηρίωση για το χρήστη



Ημερομηνία έκδοσης
2024-03-19

Έκδοση: 8.0.1

EAN: 87 12581 74428 1

© 2024 Koninklijke Philips N.V.
Με την επιφύλαξη παντός δικαιώματος.

Οι προδιαγραφές ενδέχεται να αλλάζουν χωρίς προειδοποίηση. Τα εμπορικά σήματα ανήκουν στην Koninklijke Philips N.V. ή στους αντίστοιχους ιδιοκτήτες.

www.philips.com

* Το λογότυπο/εμπορικό σήμα "IPS" και τα σχετικά διπλώματα ευρεσιτεχνίας για τεχνολογίες ανήκουν στους αντίστοιχους κατόχους τους.

* Χρόνος απόκρισης ίσος με SmartResponse

* Η διαβάθμιση EPEAT είναι έγκυρη μόνο για τις περιοχές όπου η Philips έχει κατοχυρώσει το προϊόν. Επισκεφθείτε τη διεύθυνση <https://www.epeat.net/> για να δείτε την κατοχύρωση στη χώρα σας.