

Philips
televisor espelho

32"

BDL3221M



O televisor que reflecte o seu estilo

Uma experiência totalmente nova

O televisor espelho da Philips com tecnologia Miravision é um produto único que combina as qualidades práticas de um elegante espelho com as vantagens de um televisor LCD de alta resolução que continuará a deliciá-lo.

Ligação avançada a equipamentos áudio/vídeo

- DVI-D proporciona a melhor imagem digital

Prático para uma instalação personalizada

- Interface RS232 para gestão remota
- Preparado para instalação embutida

Imagens naturais de cortar a respiração

- Visor WXGA LCD de Alta Definição, com uma resolução de 1366 x 768p
- HD Ready permite uma visualização de alta qualidade de sinais HDTV
- Vídeo componente de varrimento progressivo para qualidade de imagem optimizada
- Ecrã dividido para visor duplo de vídeo/computador
- O PiP permite-lhe ver uma segunda fonte, simultaneamente

Design esguio e elegante para complementar a decoração da casa

- Conceito Miravision único: um espelho desligado, um televisor ligado
- Design compacto e elegante que cabe em qualquer divisão
- Uma estrutura personalizável correspondente à sua decoração

PHILIPS

Destques

Tecnologia Miravision

A tecnologia Miravision é única pois proporciona a qualidade prática de um elegante espelho quando desactivada, com as vantagens de um televisor LCD de alta resolução quando activada.

Design compacto e esguio

Este estilo de design realça uma imagem elegante e compacta que poupa espaço e se adapta a qualquer lugar.

Estrutura personalizável

Como não existem dois estilos iguais, o Televisor Espelho possui uma estrutura amovível e personalizável que combina com qualquer decoração. O seu sistema de encaixe foi especialmente concebido para melhorar a facilidade de instalação.

Visor WXGA LCD, 1366 x 768p

Este ecrã WXGA com a avançada tecnologia de ecrã LCD possui uma resolução panorâmica de alta definição de 1366 x 768 p pixels. Produz imagens com varrimento progressivo brilhantes e sem cintilação, com uma luminosidade ideal e cores fantásticas. Esta imagem vibrante e nítida proporciona-lhe uma experiência de visualização melhorada.

HD ready



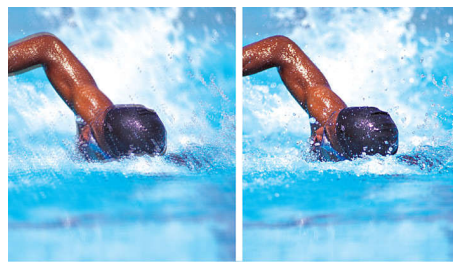
Desfrute da excelente qualidade de imagem de alta definição e esteja preparado para fontes

HD, tais como set-top boxes HDTV ou DVD Blu-Ray. HD Ready é uma etiqueta protegida que proporciona uma qualidade de imagem superior ao varrimento progressivo. Está em conformidade com as normas rigorosas definidas pela EICTA, de modo a proporcionar um ecrã de alta definição que apresente as vantagens da qualidade de imagem e da resolução de um sinal de Alta Definição. Dispõe de uma ligação universal para ligação YPbPr analógica e ligação DVI ou HDMI digital não comprimida, suportando HDCP. Consegue apresentar sinais de 720p e 1080i a 50 e 60Hz.

Imagem a Imagem

O PBP (Imagem a Imagem) divide um ecrã em duas partes para a apresentação simultânea a partir de um gráfico informático numa metade e conteúdo de vídeo na outra metade.

Varrimento progressivo



O Varrimento Progressivo duplica a resolução vertical da imagem, produzindo imagens incrivelmente nítidas. Em vez de o ecrã receber primeiro o campo com as linhas ímpares seguido do campo com as linhas pares, ambos os campos são escritos em simultâneo. É criada uma imagem total instantaneamente com a resolução máxima. A essa velocidade, o olho capta uma imagem mais nítida sem a estrutura de linhas.

Imagem na imagem (PIP)

Proporciona a capacidade de ver simultaneamente duas fontes diferentes, quer sejam duas fontes de vídeo ou uma combinação de dados/gráficos

Entrada DVI-D

Uma entrada DVI-D estabelece uma ligação RGB digital não comprimida entre a fonte e o ecrã. Ao eliminar a conversão do sinal digital para analógico, proporciona uma imagem perfeita. Graças ao sinal não degradado, obtém menos cintilação e uma imagem mais nítida. A entrada DVI é totalmente compatível com as fontes HDMI e também utiliza a protecção contra cópia HDCP.

Gestão remota RS232

A interface RS232 para gestão remota torna possível controlar simultaneamente diferentes produtos, tais como receptores de A/V avançados, leitores de DVD, iluminação, aquecimento, ventilação e sistemas de ar condicionado.

Preparado para montagem embutida

Melhore a sua decoração embutindo o seu televisor na parede através dos elementos especiais de montagem do Televisor Espelho.



Especificações

Conetividade

- Saída áudio: Áudio estéreo (tomada de 3,5 mm) 1x
- PC: Entrada áudio PC 3,5 mm x1, DVI-D com HDCP, D-Sub9 RS232, 15HD D-Sub entrada VGA, 15HD D-Sub saída VGA
- Entrada AV: Componente (YPbPr) x1, Áudio (E/D) para YPbPr x1, Composto (CVBS) x1, Áudio (E/D) x1, S-video x1
- Saída AV: Composto (CVBS) x1, Áudio (E/D) x1
- Melhorias de Conectividade: Conector externo de altifalante
- Scart Ext 1: Áudio E/D, Entrada/saída CVBS, RGB

2 colunas frequências médias e altas 10 W, subwoofer 30 W

- Tamanho do ecrã na diagonal (métrico): 81 cm
- Tamanho do ecrã na diagonal (pol.): 32 polegada
- Rácio de visualização: 16:9
- Resolução do painel: 1366 x 768 p
- Brilho: 400 cd/m²
- Rácio de contraste (típico): 800:1
- Tempo de resposta (típico): 8 ms
- Ângulo de visão (horizontal): 178 graus
- Ângulo de visão (vertical): 178 graus
- Melhoramento de imagem: Varrimento progressivo, Filtro Digital 3D, Imagem na imagem (PIP - Picture in Picture), Imagem a Imagem, De-interlacer
- Tipo de ecrã de visualização: TFT Active Matrix WXGA LCD

Funcionalidades

- Facilidade de Instalação: ATS: Sistema Sintonização Automática, Programação automática, Afinar Sintonia, Nome do Programa, Sintonização digital PLL
- Idiomas do OSD: Inglês, Francês, Alemão, Italiano, Chinês Simplificado, Espanhol
- Outras funcionalidades: Bloqueio Kensington
- Montagem VESA: 200 x 200 mm
- Tipo do telecomando: RC1124134/01
- Fácil de utilizar: Nivelador Automático de Volume (AVL), Smart Picture, Som Inteligente
- Ajustes de Formato do Ecrã: 4:3, Expansão de filmes 16:9, Super Zoom, Panorâmico
- Telecomando: Multifuncional
- Teletexto: 1 página de Teletexto

Som

- Potência de saída (RMS): 2 x 10 W
- Sistema de som: Estéreo

Alimentação elétrica

- Alimentação elétrica: 90-264 V CA, 50/60 Hz, Incorporado
- Consumo (Modo ligado): 100 W (PC) / 130 W (TV)
- Consumo de energia em modo de espera: 2 W <
- Temperatura ambiente: 0 °C a 35 °C

Resolução suportada do ecrã

- Formatos de computador: 640 x 480, 60, 75 Hz, 720 x 400, 70 Hz, 800 x 600, 60, 75 Hz, 1024 x 768, 60, 75 Hz, 1280 x 768, 60 Hz, 1360 x 768, 60 Hz
- Formatos de vídeo: 480i, 60 Hz, 480p, 60 Hz, 576i, 50 Hz, 576p, 50 Hz, 720p, 50, 60 Hz, 1080i, 50, 60 Hz

Dimensões

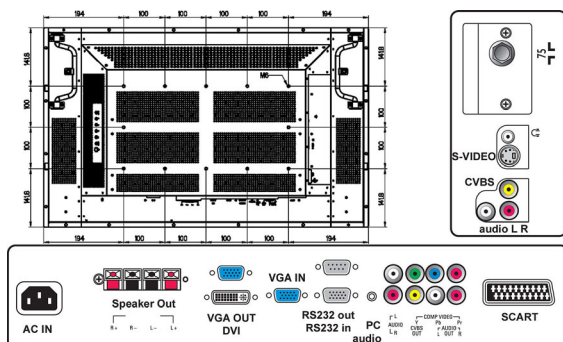
- Profundidade da caixa: 383 mm
- Altura da caixa: 679 mm
- Largura da caixa: 1019 mm
- Largura do conjunto: 871 mm
- Altura do conjunto: 567 mm
- Profundidade do conjunto: 141 mm
- Peso incl. embalagem: 32 kg
- MTBF: 50 000 horas
- Peso da unidade: 24,5 kg

Sintonizador/receção/transmissão

- Entrada da antena: 75 ohm coaxial (IEC75)
- Bandas do sintonizador: Hiperbanda, S-Channel, UHF, VHF
- sistema TV: PAL, SECAM
- Reprodução de vídeo: PAL, SECAM
- Ecrã do Sintonizador: PLL
- Número de canais predefinidos: 100

Acessórios

- Acessórios incluídos: Cabo de alimentação CA, Cartão de registo, Telecomando, Pilhas para telecomando, Suporte para montagem na parede, Cabo DVI-D, Cabo áudio, Cabo VGA, CD de instalação
- Manual do utilizador



Data de publicação
2024-03-29

Versão: 1.0.2

EAN: 87 10895 92127 5

© 2024 Koninklijke Philips N.V.
Todos os direitos reservados.

Todas as especificações estão sujeitas a alterações sem aviso prévio. As marcas comerciais são propriedade de Koninklijke Philips N.V. ou dos respectivos detentores.

www.philips.com