



Philips Momentum
Monitor 4K HDR z
technologią Ambiglow

Momentum

43 (przekątna 108 cm / 42,51")
3840 x 2160 (4K UHD)



436M6VBPAB

Daj się ponieść obrazom

Wyświetlacz Momentum z technologią 4K HDR i podświetleniem Ambiglow zapewnia doznania na zupełnie nowym poziomie. Duży monitor 4K UHD z certyfikatem DisplayHDR 1000 gwarantuje niezwykłą ostrość i żywość obrazów, które pochłoną Cię całkowicie.

Doskonała jakość obrazu

- Technologia Quantum Dot zapewnia niewiarygodnie piękne kolory
- Technologia DisplayHDR 1000 zapewnia wyraźne szczegóły i realistyczny obraz

Wspaniała wydajność

- Technologia Ambiglow pozwala uzyskać poświatę, która potęguje wrażenia
- Płynna gra bez wysiłku dzięki technologii synchronizacji adaptacyjnej
- Lepszy dźwięk dzięki DTS Sound™
- Niewielkie opóźnienie wejścia skraca czas przesyłania sygnału z urządzeń do monitora

Bogatsze wrażenia wizualne

- Technologia MultiView umożliwia jednoczesne podłączenie i wyświetlanie dwóch urządzeń
- Rozdzielczość UltraClear 4K UHD (3840x2160) gwarantuje precyzyjne odwzorowanie obrazu

Możliwość dostosowania do swojego sposobu pracy

- Wszystkie połączenia za pomocą jednego przewodu USB-C
- Koncentrator USB 3.0 zapewnia wygodny dostęp i szybkie ładowanie

PHILIPS

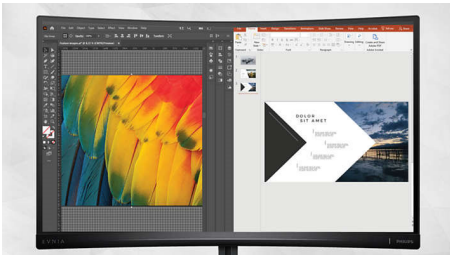
Zalety

Rozdzielczość UltraClear 4K UHD



Monitory Philips wykorzystują najwyższej jakości matryce, które umożliwiają wyświetlanie obrazu w rozdzielczości UltraClear, 4K UHD (3840 x 2160) oraz pozwalają tchnąć życie w każdy obraz i każdą grafikę. To idealny wybór dla wymagających projektantów pracujących z oprogramowaniem CAD, grafików korzystających z aplikacji 3D czy finansistów używających na co dzień dużych arkuszy kalkulacyjnych.

Technologia MultiView



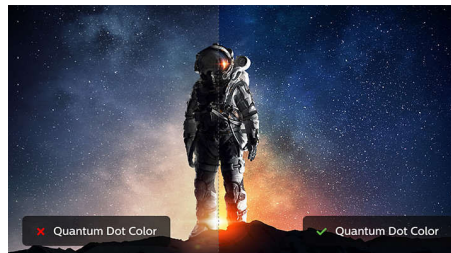
Monitor Philips z matrycą o ultrawysokiej rozdzielczości i z technologią MultiView obsługuje szeroką gamę źródeł sygnału. Technologia MultiView umożliwia aktywne podłączenie dwóch urządzeń i jednoczesne wyświetlanie obrazu z każdego z nich, dzięki czemu można na przykład sprawnie wykonywać w tym samym czasie wiele zadań na komputerze stacjonarnym i notebooku.

VESA DisplayHDR 1000



Technologia DisplayHDR 1000 z certyfikatem VESA zapewnia zupełnie inną jakość obrazu w porównaniu z pozostałymi monitorami „obsługującymi HDR”. Głęboka czerń i śnieżna biel kontrastują z żywymi kolorami, uwydatniając szczegóły niewidoczne do tej pory. Podczas gry można dostrzec przeciwnika ukrywającego się w ciemnym zaułku lub w cieniu, a podczas oglądania filmu cieszyć się atrakcyjnym, realistycznym obrazem. Monitor Philips Momentum obsługuje kilka trybów HDR, każdy z nich zoptymalizowany pod kątem określonych zastosowań: Gry w HDR, Filmy w HDR i Zdjęcia w HDR.

Technologia Quantum Dot



Quantum Dot to innowacyjna nanokrystaliczna technologia półprzewodnikowa. Emituje ona światło w sposób precyzyjny, dzięki czemu kolory — niebieski, zielony czy czerwony — są bardziej intensywne. Monitory LCD z technologią Quantum Dot pozwalają na uzyskanie bardziej dynamicznego zakresu kolorów, a wyświetlany obraz charakteryzuje się prawdziwą, naturalną

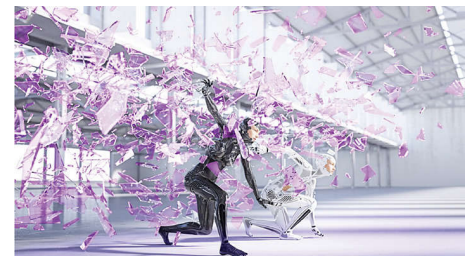
paletą barw. Efektem są żywe, dynamiczne i niewiarygodnie piękne kolory.

Technologia Ambiglow



Innowacyjna technologia Ambiglow nadaje wrażeniom wizualnym magiczny wymiar. Powiększa obszar wyświetlania, emitując klimatyczne podświetlenie. Szybki procesor analizuje sygnał wejściowy i nieustannie dostosowuje kolor i jasność światła do wyświetlanego na monitorze obrazu. Łatwe w obsłudze opcje pozwalają dostosować nastrój do własnych upodobań. Technologia Philips Ambiglow, stworzona przede wszystkim z myślą o oglądaniu filmów i programów sportowych oraz graniu w gry, oferuje niepowtarzalne, bardziej realistyczne wrażenia podczas oglądania.

DTS Sound™



DTS Sound to rozwiązanie do przetwarzania dźwięku zaprojektowane w celu zoptymalizowania odtwarzania muzyki, filmów, obrazu strumieniowego i gier na komputerze stacjonarnym, niezależnie od rozmiaru. DTS Sound zapewnia realistyczne doświadczenia dźwięku przestrzennego Virtual Surround Sound oraz bogate brzmienie basów, bardziej wyraźne dialogi i wysokie poziomy głośności bez jakichkolwiek zniekształceń i przerywania.

Dane techniczne

Łączność WiFi

- Wejście sygnału: HDMI 2.0 x 2, DisplayPort 1.4 x 1, Mini DisplayPort 1.4 x 1, USB-C (tryb DP Alt)
- USB: USB 3.0 x 2 (2 z funkcją szybkiego ładowania)*
- Sygnał wejściowy synchronizacji: Oddzielna synchronizacja, Synchronizacja na zielonym
- Wejście/wyjście audio: Wejście PC audio, Wyjście słuchawkowe

Obraz/wyświetlacz

- Rozmiar panelu: 42,51 cali / 108 cm
- Współczynnik proporcji: 16:9
- Typ panelu LCD: MVA
- Typ wyświetlacza: B-LED i QD Film
- Rozstaw pikseli: 0,245 x 0,245 mm
- Optymalna rozdzielczość: 3840 x 2160 przy 60 Hz
- Jasność: 720 cd/m² (typowo), 1000 cd/m² (wartość szczytowa) nit
- Kolory wyświetlacza: 1,07 mld kolorów (10-bitowych)
- Gama kolorów (typowa): NTSC 119%*, sRGB 145%*
- Gama kolorów (min.): Pokrycie BT. 709: 100%*; pokrycie DCI-P3: 97,6%*
- Współczynnik kontrastu (typowy): 4000:1
- SmartContrast: 50 000 000:1
- Czas reakcji (standardowy): 4 ms (szarości)*
- Kąt patrzenia: 178° (poz.) / 178° (pion.), przy C/R > 10
- Funkcje poprawy obrazu: SmartImage
- Część widoczna ekranu: 941,18 (poz.) x 529,42 (pion.)
- Częstotliwość odświeżania: 23–80 Hz (pion.) / 30–160 kHz (poz.)
- sRGB
- Bez efektu migotania
- Gęstość pikseli: 103,64 PPI
- Tryb LowBlue
- Powłoka ekranu: Przeciwodblaskowa, 3H, Haze 2%
- Niewielkie opóźnienie wejścia: najlepszy czas < 4 ms
- Synchronizacja adaptacyjna
- Nagrywarka z dyskiem twardym: Certyfikaty DisplayHDR 1000 i UHDA

Wygoda

- Wbudowane głośniki: 7 W x 2 z dźwiękiem DTS
- Obsługa funkcji Plug & Play: DDC/CI, Mac OS X, sRGB, Windows 10 / 8.1 / 8 / 7
- Wygoda użytkownika: Menu/OK, Wejście/Góra, SmartImage Game/Powrót, Głośność/Dół, Zasilanie Wł./Wył.
- Języki menu ekranowego: brazylijski portugalski, czeski, holenderski, angielski, fiński, francuski, niemiecki, grecki, węgierski, włoski, japoński, koreański, polski, portugalski, rosyjski, chiński uproszczony, hiszpański, szwedzki, chiński (tradycyjny), turecki, ukraiński
- Pozostałe wygody: Ambiglow, Niewielkie opóźnienie wejścia, Blokada Kensington, Mocowanie VESA (200 x 200 mm)

- Oprogramowanie do sterowania: SmartControl
- Typ pilota zdalnego sterowania: Pilot zdalnego sterowania RC6 firmy Philips
- MultiView: Tryb PIP/PBP, 2 urządzenia

Konstrukcja

- Pochylenie wzdłużne: -5/10 stopni

Moc

- Zasilacz: Wewnętrzny, 100–240 V AC, 50–60 Hz
- Tryb wyłączenia: 0,5 W (stand.)
- Tryb włączenia: 62,69 W (stand.) (test EnergyStar 7.0)
- Tryb gotowości: 0,5 W (stand.)
- Wskaźnik zasilania LED: Obsługa — biały, Tryb gotowości — biały (miga)
- Klasa energetyczna: G

Wymiary

- Produkt z podstawą (mm): 976 x 661 x 264 mm
- Opakowanie w milimetrach (S x W x G): 1090 x 764 x 338 mm
- Produkt bez podstawy (mm): 976 x 574 x 63 mm

Masa

- Produkt z opakowaniem (kg): 20,72 kg
- Produkt z podstawą (kg): 14,71 kg
- Produkt bez podstawy (kg): 13,96 kg

Warunki pracy

- Wysokość n.p.m.: Eksploatacja: 3658 m (12 000 stóp); przechowywanie: 12 192 m (40 000 stóp)
- Zakres temperatur (eksploatacja): od 0 do 40 °C
- Średni okres międzyawaryjny (MTBF): 50 000 godz. (z wyjątkiem podświetlenia) godziny
- Wilgotność względna: 20%–80 %
- Zakres temperatur (przechowywanie): od -20 do 60 °C

Zrównoważony rozwój

- Środowisko naturalne i energia: EnergyStar 7.0, RoHS, WEEE
- Materiał opakowania podatny do odzysku: 100 %
- Określone substancje: Nie zawiera rtęci, Obudowa bez PCW/BFR

Zgodność i standardy

- Certyfikaty: Oznaczenie CE, FCC klasa B, RCM, BSMI, CB, CECP, cETLus, China RoHS, EAC, E-standby, ICES-003, J-MOSS, KC, KCC, KUCAS, Kuwejt, PSB, PSE, SASO, SEMKO, TUV/ISO9241-307, UKRAIŃSKI, VCCI

Obudowa

- Kolor: Czarny
- Zakończenie: Błyszczące / teksturowe

Zawartość opakowania

- Kable: USB-C, przewód USB-A do USB-C, przewód HDMI, przewód DP, przewód zasilający
- Monitor z podstawą
- Dokumentacja użytkownika
- Akcesoria: Pilot zdalnego sterowania



Data wydania 2024-04-20

Wersja: 13.1.1

EAN: 87 12581 74879 1

© 2024 Koninklijke Philips N.V.
Wszelkie prawa zastrzeżone.

Dane techniczne mogą ulec zmianie bez powiadomienia.
Znaki towarowe są własnością Koninklijke Philips N.V.
lub własnością odpowiednich firm.

www.philips.com

* Czas reakcji równy SmartResponse

* Niewielkie opóźnienie wejścia, najlepszy czas poniżej 4 ms, zmierzony w specjalnym przypadku.

* Aby możliwe było przesyłanie sygnału wideo, notebook/urządzenie musi obsługiwać tryb DP Alt USB-C

* Funkcja szybkiego ładowania jest zgodna ze standardem USB BC 1.2

* Pokrycie BT. 709 / DCI-P3 na podstawie CIE1976

* Monitor może różnić się wyglądem od prezentowanego na zdjęciach.

* Obszar NTSC oparty na modelu CIE 1976

* Obszar sRGB oparty na modelu CIE 1931

* 10 bitów jest rozpraszane metodą ditheringu przez 8 bitów z FRC