

Philips  
Monitor LCD s technologií  
SoftBlue

## Řada S

22 (21,5"/54,6 cm úhlopř.)  
1920 x 1080 (Full HD)

223S7EJMB



# Spolehlivé a nezbytné funkce

pro efektivní podnikání

Náš monitor řady S přináší efektivitu v podnikání. Širokoúhlý displej IPS s technologií SoftBlue zvyšuje produktivitu a šetří zrak. Výškově nastavitelný obraz umožňuje dlaždicové uspořádání několika monitorů pro rozšířené zobrazení.

### Vynikající výkon

- Předvolby SmartImage pro snadnou optimalizaci nastavení obrazu
- Technologie IPS pro plnou barevnost a širokoúhlé sledování
- Displej 16:9 Full HD pro čistý obraz plný detailů
- Obrazovka s úzkým okrajem pro nepřerušovaný vzhled

### Funkce pro vaši práci

- Vestavěné stereo reproduktory pro multimédia
- Funkce SmartConnect s konektory DisplayPort, HDMI a VGA

### Určeno pro pohodlí a produktivitu

- Nízká výška rámečku nad stolem pro maximální pohodlí při čtení
- SmartErgoBase umožňuje ergonomická nastavení navržená pro uživatele
- Režim EasyRead pro čtení jako z papíru
- Technologie SoftBlue je šetrná k očím a zachovává barvy
- Menší únava očí díky technologii Flicker-free

# PHILIPS

# Přednosti

## Technologie IPS



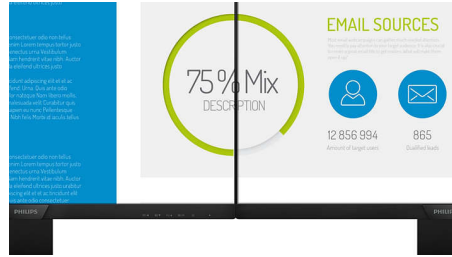
Displeje IPS využívají pokročilou technologii, která přináší zvláště široké úhly sledování 178/178 stupňů: displej lze tedy sledovat téměř z libovolného úhlu, dokonce i z úhlu 90 stupňů v režimu Pivot (Otáčení). Na rozdíl od standardních panelů TN poskytují displeje IPS pozoruhodně ostrý obraz se živoucími barvami, takže jsou ideální nejen pro fotografie, filmy a procházení internetu, ale lze je využít i pro profesionální aplikace, které za všech okolností vyžadují přesné barvy a konzistentní jas.

## SmartImage



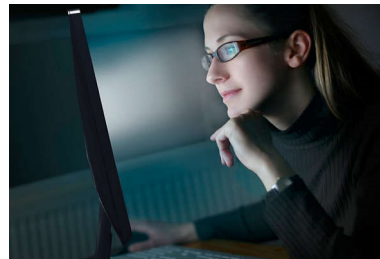
SmartImage je exkluzivní špičková technologie společnosti Philips, která analyzuje obsah zobrazovaný na obrazovce a poskytuje optimalizovaný výkon zobrazení. Uživatelsky příjemné rozhraní umožňuje nastavit různé režimy, např. Kancelář, Fotografie, Filmy, Hry, Ekonomický atd., tak aby odpovídaly používané aplikaci. Na základě výběru technologie SmartImage dynamicky optimalizuje kontrast, sytost barev a ostrost obrázků a videí a výsledkem je dokonalý výkon zobrazení. Ekonomický režim nabízí značné úspory energie. Vše v reálném čase a stisknutím jediného tlačítka!

## Mimořádně úzký okraj



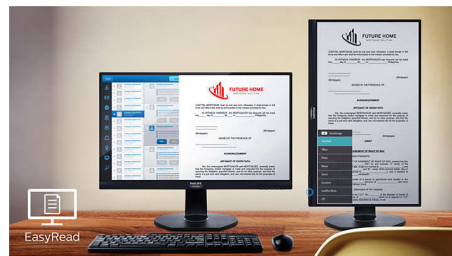
Nové obrazovky Philips nabízejí mimořádně úzké okraje, které zajišťují minimální rušení a maximální zobrazovací plochu. Obrazovka s mimořádně úzkým okrajem se hodí obzvláště při použití více obrazovek nebo dlaždicovému uspořádání, například při hraní, grafickém designu a profesionálních aplikacích, a dává vám pocit, že před sebou máte jen jednu velkou obrazovku.

## Technologie SoftBlue



Technologie SoftBlue LED využívá chytrou technologii, která omezuje škodlivé krátkovlnné modré světlo, aniž by to mělo dopad na barvu nebo obraz displeje. Technologie SoftBlue LED má certifikaci mezinárodní testovací organizace TÜV Rheinland prokazující snížení množství škodlivého modrého světla.

## režim EasyRead



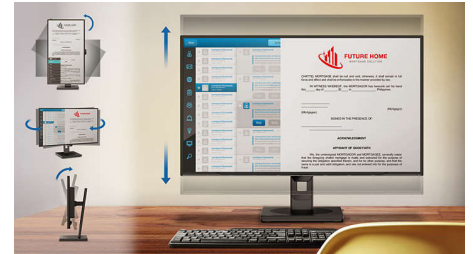
Režim EasyRead pro čtení jako z papíru

## Technologie Flicker-free



Kvůli způsobu ovládání jasu na obrazovkách s podsvícením LED čelí někteří uživatelé blikání na obrazovce, které způsobuje únavu očí. Technologie Flicker-free společnosti Philips využívá nové řešení regulace jasu, snižuje blikání a sledování je pak komfortnější.

## SmartErgoBase



SmartErgoBase je základnou monitoru vyznačující se ergonomickým pohodlím při nastavení displeje a zapojování kabelů. Díky prakticky nastavitelné výšce, úhlu otočení, sklopení a rotace lze polohu monitoru nastavit tak, aby byla maximálně pohodlná a zmírňovala fyzickou námahu dlouhého pracovního dne. Zapojení kabelů redukuje nepřehlednou změť kabelů a udržuje pracovní prostředí upravené a profesionální.

## Vestavěné stereo reproduktory



Dva vysoce kvalitní stereofonní reproduktory zabudované do přístroje. V závislosti na modelu a provedení mohou být viditelné umístěny zepředu, neviditelné zespodu, shora nebo zezadu.



# Specifikace

## Možnosti připojení

- Vstup signálu: VGA (analogový), HDMI 1.4, DisplayPort 1.2
- USB: USB 2.0 x 4
- Vstup synchronizace: Samostatná synchronizace, Funkce Sync on Green
- Vstup/výstup audia: Vstup pro audio z PC, Výstup pro sluchátka

## Obraz/displej

- Velikost panelu: 21,5" / 54,6 cm
- Poměr stran: 16:9
- typ LCD panelu: Technologie IPS
- Typ podsvícení: Systém W-LED
- Rozteč obrazových bodů: 0,248 x 0,248 mm
- Optimální rozlišení: 1920 x 1080 při 60 Hz
- Jas: 250 cd/m<sup>2</sup>
- Barevnost displeje: 16,7 milionu
- Barevný gamut (typický): NTSC 80 %\*, sRGB 99 %\*
- Kontrastní poměr (typický): 1 000:1
- SmartContrast: 20 000 000:1
- Reakční doba (typická): 5 ms (šedá–šedá)\*
- Úhel sledování: 178° (H) / 178° (V), - C/R &gt; 10
- Vylepšení obrazu: SmartImage
- Oblast sledování: 476,1 (V) x 267,8 (Š)
- Snímková frekvence: 30–83 kHz (H) / 56–76 Hz (V)
- Technologie sRGB
- SoftBlue
- Bez blikání
- Hustota pixelů: 102 PPI
- EasyRead

## Pohodlí

- Vestavěné reproduktory: 2 W x 2
- Kompatibilita se stand. Plug & Play: DDC/CI, Operační systém Mac OS X, Technologie sRGB, Windows 10 / 8.1 / 8 / 7
- Pohodlí uživatele: SmartImage, Vstup, Hlasitost, Nabídka, Zapnuto/Vypnuto
- Jazyky zobrazení na obrazovce OSD: Brazílská portugalština, Čeština, Nizozemština, Čeština, Finština, Francouzština, Němčina, Řecká, Maďarština, Italština, Japonská, Korejská, Polština, Portugalská, Ruština, Zjednodušená čínština, Španělština, Švédština, Tradiční čínština, Turečtina, Ukrajínština
- Další výhody: Zámek Kensington, Držák standardu VESA (100 x 100 mm)
- Ovládací software: funkce SmartControl

## Podstavec

- Nastavení výšky: 130 mm
- Čep: 90 stupňů
- Točna: -175/+175 stupeň
- Sklopné provedení: -5/25 stupeň

## Spotřeba

- Režim ECO: 10 W (typ.)
- Napájení: Střídavý proud 100–240 V, 50–60 Hz, Vestavěné
- Režim vypnuto: <0,3 W (typ.)
- Zapnuto: 13,52 W (typ.) (metoda testování EnergyStar)
- Pohotovostní režim: <0,5 W (typ.)
- Indikátor napájení LED: Provoz – bílá, Pohotovostní režim – bílá (blikající)
- Značka energetické třídy: E

## Rozměry

- Výrobek se stojanem (mm): 490 x 455 x 202 mm
- Balení v mm (Š x V x H): 552 x 420 x 194 mm
- Výrobek bez stojanu (mm): 490 x 296 x 45 mm

## Hmotnost

- Výrobek s obalem (kg): 6,65 kg
- Výrobek se stojanem (kg): 4,65 kg
- Výrobek bez stojanu (kg): 2,77 kg

## Provozní podmínky

- Nadmořská výška: Provoz: +3 658 m (12 000 stop), mimo provoz: +12 192 m (40 000 stop)
- Rozsah teplot (provozní): 0 °C až 40 °C °C
- Relativní vlhkost: 20 %–80 %
- Rozsah teplot (skladovací): -20 °C až 60 °C °C
- MTBF (demonstrováno): 70 000 hodin (bez podsvícení)

## Udržitelnost

- Životní prostředí a energie: EnergyStar 8.0, EPEAT\*, Certifikát TCO, RoHS
- Recyklovatelnost obalového materiálu: 100 %
- Konkrétní látky: Kryt bez PVC / BFR, Bez rtuti
- Recyklovaný materiál: 25 %

## Shoda a standardy

- Regulační opatření: Značka CE, FCC Třída B, SEMKO, cETLus, CU-EAC, EPA, WEEE, UKRAJINŠTINA, ICES-003, TUV/ISO9241-307, PSB, CECP, Certifikace TUV – zastavení modrého světla

## Skříňka

- Dokončit: Textura
- Stojan: Černá
- Přední rámeček: Černá
- Zadní kryt: Černá

## Obsah balení

- Kabely: Kabel D-Sub, kabel HDMI, kabel DP, audio kabel, napájecí kabel
- Monitor se stojanem
- Uživatelská dokumentace



Datum vydání 2024-04-24

Verze: 6.0.1

EAN: 87 12581 74616 2

© 2024 Koninklijke Philips N.V.  
Všechna práva vyhrazena.

Údaje mohou být změněny bez předchozího varování.  
Ochranné známky jsou majetkem Koninklijke Philips N.V. nebo jejich příslušných vlastníků.

[www.philips.com](http://www.philips.com)

\* Označení „IPS“ / ochranná známka a související patenty technologií patří příslušným vlastníkům.

\* Značka EPEAT je platná pouze v zemích, kde společnost Philips zaregistrovala výrobek. Více informací o stavu registrace vaší země naleznete na adrese <https://www.epeat.net/>.

\* Hodnota doby odezvy se rovná té s technologií SmartResponse

\* Oblast NTSC na základě systému CIE 1976

\* Oblast sRGB na základě systému CIE 1931