

Philips 5000 series
Draadloos toetsenbord

2,4 GHz draadloos
Multimedia-snelkoppelingen
Intelligente energiebesparing

SPK6507B



Prestaties en comfort

Blijf comfortabel en productief. Dit toetsenbord is ontworpen met een afneembare polssteun, multimediasneltoetsen en een draadloze 2,4G-verbinding voor de best mogelijke efficiëntie.

Draadloos gemak

- Draadloze 2,4G-verbinding voor een volledig draadloze werkplek
- Intelligente energiebesparing

Comfort staat centraal

- Ergonomische polssteun voor extra comfort

De betrouwbaarheid van Philips

- Toetsen gaan miljoenen toetsaanslagen mee voor duurzaamheid
- Gelaserde toetsen zien er geweldig uit en gaan langer mee

Ontworpen voor optimale prestaties

- Handige multimedia-snelkoppelingen
- Lage toetsen zien zijn snel en zien er stijlvol uit

PHILIPS

Kenmerken

Toetsaanslagen voor duurzaamheid



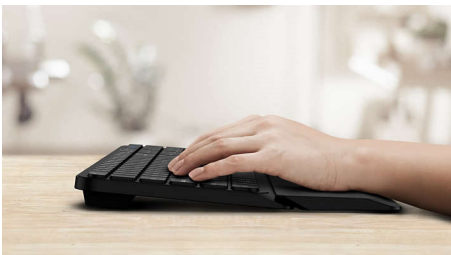
Toetsen gaan miljoenen toetsaanslagen mee voor duurzaamheid

Draadloze 2.4G-verbinding



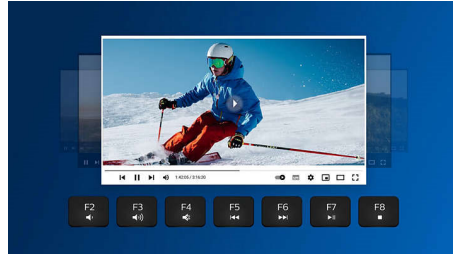
Houd de computerkabels onder controle. Voor elk toetsenbord of elke muis met deze functie kunt u het accessoire op elke PC aansluiten via een snelle draadloze 2,4Hz-verbinding. Het eenvoudige installatieproces en het slanke design van het accessoire zorgen ervoor dat uw werkplek er netjes uitziet, zonder kabels.

Ergonomische polssteun



De polssteun zorgt ervoor dat uw handen comfortabel op het toetsenbord liggen en biedt een comfortabele plek om uw handpalmen te laten rusten wanneer u niet typt.

multimedia-snelkoppelingen



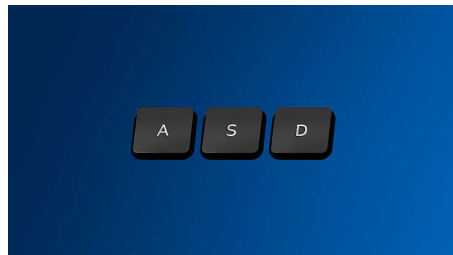
Met deze multimedia-snelkoppelingen kunt u met slechts één klik schakelen tussen muziek, volume of het afspelen van een video.

Intelligente energiebesparing



Met de intelligente energiebesparende functie kan dit toetsenbord in stand-by worden gezet en zo energie besparen wanneer deze niet wordt gebruikt.

Gelaserde toetsen



Gelaserde toetsen zien er geweldig uit, zijn goed leesbaar en gaan langer mee. Een eerste klas keuze.

Lage toetsen



De lage toetsen zorgen voor een stijlvolle look en ze zijn snel en responsief voor typen.

Specificaties

OS/systeemvereisten

- Systeemvereisten: Microsoft Windows 7, Windows 8, Windows 10 of hoger; Linux V1.24 en hoger; Mac OS 10.5 en hoger;

Fysieke afmetingen

- Afmetingen (l x b x h): 433 x 196 x 22 mm
- Gewicht: 739g

Technische specificaties

- Kleur voorpaneel: Zwart
- Coatingtype: Mat/rubberverf
- Connectiviteit: 2,4 GHz draadloos
- Designtype: Ergonomisch en stijlvol design
- Vereist stuurprogramma: Geen stuurprogramma
- Producttype: draadloos toetsenbord
- Materiaal voorpaneel: Voorpaneel van plastic
- Levensduur toetsen: 10 miljoen toetsaanslagen
- Toetsen: 110 toetsen



Publicatiedatum
2024-04-01

Versie: 5.1.2

EAN: 87 12581 77884 2

© 2024 Koninklijke Philips N.V.
Alle rechten voorbehouden.

Specificaties kunnen zonder voorafgaande kennisgeving worden gewijzigd. Handelsmerken zijn het eigendom van Koninklijke Philips N.V. en hun respectieve eigenaren.

www.philips.com