



Philips Momentum
Дисплей 4K HDR с
подсветкой Ambiglow

Momentum

43 (диагональ 108 см/42,51")
3840 x 2160 (4K UHD)



436M6VBPAB

Насладитесь моментом

Новый дисплей Momentum 4K HDR с подсветкой Ambiglow для полного погружения выводит развлечения на новый уровень. Профессиональный дисплей 4K UHD стандарта DisplayHDR 1000 обеспечивает невероятную четкость и насыщенность изображения и позволяет полностью погрузиться в атмосферу на экране.

Великолепное качество изображения

- Технология квантовых точек для потрясающего качества цветопередачи
- DisplayHDR 1000 для яркой цветопередачи, высокой детализации и реализма

Великолепные рабочие характеристики

- Световой ореол Ambiglow делает впечатления ярче
- Технология Adaptive-Sync для плавной смены кадров в динамичных сценах
- Более качественный звук благодаря DTS Sound™
- Низкая задержка ввода сокращает время задержки сигнала между устройствами и монитором

Еще больше впечатлений от просмотра

- MultiView позволяет одновременно использовать два подключения
- Технология UltraClear и разрешение 4K UHD (3840 x 2160) для максимальной четкости

Создано специально для вас

- Один кабель USB-C для всех подключений
- Концентратор USB 3.0 для удобного доступа и быстрой зарядки

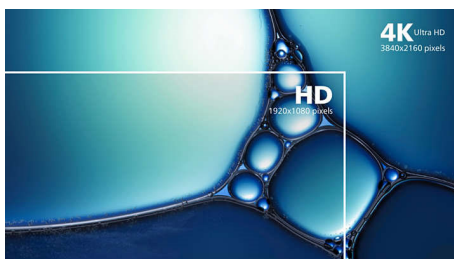
PHILIPS

Дисплей 4K HDR с подсветкой Ambiglow
Momentum 43 (диагональ 108 см/42,51"), 3840 x 2160 (4K UHD)

436M6VBPAB/01

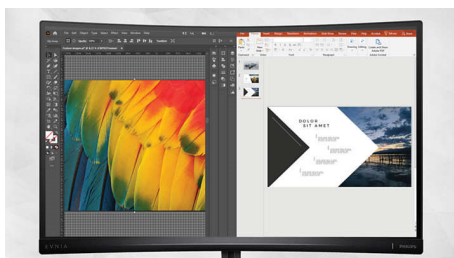
Основные особенности

Технология UltraClear и разрешение 4K UHD



Эти дисплеи Philips оснащены качественными панелями и обеспечивают невероятно четкое изображение в формате 4K UHD (3840 x 2160). Дисплеи Philips с кристально чистым изображением подойдут и требовательным к деталям профессионалам, работающим с программами CAD, и специалистам по 3D-графике, и финансистам, имеющим дело с огромными таблицами.

Технология MultiView



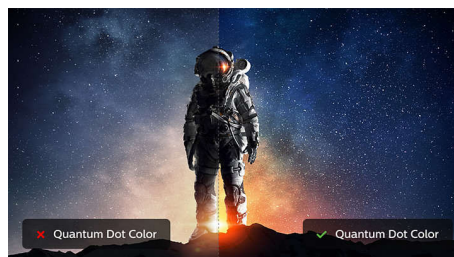
С монитором высокого разрешения Philips MultiView вам открывается целый мир возможностей подключения. MultiView позволяет подключить сразу два источника сигнала, что позволяет работать с несколькими устройствами одновременно, например с ПК и ноутбуком, для выполнения сложной многозадачной работы.

VESA DisplayHDR 1000



DisplayHDR 1000 с сертификацией VESA обеспечивает совершенно иные показатели визуализации по сравнению с другими экранами, совместимыми с материалами HDR. Глубокие оттенки черного и яркий белый цвет контрастируют с насыщенными цветами для детализации нового уровня. Геймеры смогут легко замечать противников в темных углах и тенях, а любители фильмов оценят более реалистичную картинку. Дисплей Philips Momentum располагает несколькими режимами HDR, каждый из которых оптимизирован под определенный сценарий использования: HDR Игра, HDR Фильм и HDR Фото.

Технология квантовых точек



В технологии квантовых точек используются инновационные полупроводниковые нанокристаллы, которые излучают более точные оттенки синего, зеленого и красного света. ЖК-мониторы с технологией квантовых точек обеспечивают более широкий динамический цветовой диапазон и более естественную передачу цветов. В

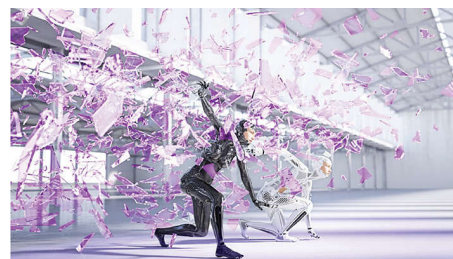
результате вы наслаждаетесь ярким изображением с динамичными и впечатляющими цветами.

Технология Ambiglow



Инновационная технология Ambiglow визуально расширяет экран, проецируя на стену за экраном световой ореол. Быстрый процессор анализирует изображение на экране и непрерывно изменяет цвет и яркость излучаемого света в соответствии с изображением. Удобное меню позволяет настроить подсветку на свой вкус. Philips Ambiglow создает незабываемый эффект погружения в действие, особенно при просмотре фильмов, спортивных передач и при прохождении видеоигр.

DTS Sound™



DTS Sound — это система обработки звука, которая оптимизирует качество аудиовоспроизведения при прослушивании музыки, просмотре фильмов, потоковой передаче файлов и во время игр на ПК (независимо от форм-фактора). DTS Sound создает эффект насыщенного, невероятно объемного звука, воспроизводит глубокие басы, усиливает диалоги и обеспечивает более высокий уровень громкости без ограничения сигнала и искажений.

4K
Ultra HD

VESA CERTIFIED
DisplayHDR 1000

Quantum Dot
Color

dts
Sound

Low Input Lag

Adaptive-Sync

Flicker-free

LowBlue Mode

Quantum Dot
Color

Характеристики

Взаимодействие

- Вход сигнала: HDMI 2.0 x 2, DisplayPort 1.4 — 1 шт., Mini DisplayPort 1.4 — 1 шт., USB-C (режим DisplayPort Alt)
- USB: USB 3.0 — 2 шт. (2 шт. для быстрой зарядки)*
- Синхронизация входного сигнала: Раздельная синхронизация, Синхронизация по зеленому
- Аудиовход/аудиовыход: Аудиовход ПК, Выход для наушников

Изображение/дисплей

- Размер панели: 108 см (42,51 дюйма)
- Формат изображения: 16:9
- Тип ЖК-панели: MVA
- Тип подсветки: V-LED и пленка с QD
- Шаг пиксела: 0,245 x 0,245 мм
- Оптимальное разрешение: 3840 x 2160 при 60 Гц
- Яркость: 720 кд/м² (типич.), 1 000 кд/м² (пик.) нит
- Цвета дисплея: 1,07 млрд цветов (10 бит*)
- Цветовая гамма (стандартная): NTSC: 119 %*, sRGB: 145 %*
- Цветовая гамма (мин.): Цветовой охват BT. 709: 100 %*, цветовой охват DCI-P3: 97,6 %*
- Коэфф. контрастности (типич.): 4000:1
- SmartContrast: 50 000 000:1
- Время отклика (типич.): 4 мс (серый к серому)*
- Угол просмотра: 178° (Г) / 178° (В), @ C/R > 10
- Улучшение изображения: SmartImage
- Рабочая область просмотра: 941,18 (Г) x 529,42 (В)
- Частота сканирования: 23–80 Гц (В)/30–160 Гц (Г)
- sRGB
- Без мерцания
- Плотность пикселей: 103,64 PPI
- Режим LowBlue
- Покрытие экрана дисплея: Антиблик, жесткость

3Н, матовость 2 %

- Низкая задержка ввода: лучшее время < 4 мс
- Адаптивная синхронизация
- HDR: Сертификаты DisplayHDR 1000 и UHD A

Удобство

- Встроенные AC: 7 Вт x 2 (с DTS Sound)
- Совместимость с системой Plug & Play: DDC CI, Mac OS X, sRGB, Windows 10/8.1/8/7
- Удобство пользователя: Меню/ОК, Ввод/вверх, Игровой режим SmartImage / назад, Громкость/вниз, Вкл./выкл. питание
- Языки экранных меню: Португальский (Бразилия), Чешский, Голландский, Английский, Финский, Французский, Немецкий, Греческий, Венгерский, Итальянский, Японский, Корейский, Польский, Португальский, Русский, Упрощенный китайский, Испанский, Шведский, Традиционный китайский, Турецкий, Украинский
- Другие удобства: Ambiglow, Низкая задержка ввода, Замок Kensington, Крепление VESA (200 x 200 мм)
- ПО для управления: ПО SmartControl
- Тип пульта ДУ: Пульт ДУ Philips RC6
- MultiView: Режим PIP/PBP, Устройства 2x

Штатив

- Наклон: -5/10 градусов

Мощность

- Источник питания: Внутреннее, 100—240 В перем. тока, 50—60 Гц
- В выключенном состоянии: 0,5 Вт (станд.)
- В активном режиме: 62,69 Вт (типич.) (метод проверки EnergyStar 7.0)
- В режиме ожидания: 0,5 Вт (станд.)
- LED-индикатор питания: Режим работы — белый, Режим ожидания — белый (мигающий)
- Маркировка класса энергоэффективности: G

Размеры

- Изделие с подставкой (мм): 976 x 661 x 264 миллиметра
- Размеры упаковки в мм (ШxВxГ): 1090 x 764 x 338 миллиметра
- Изделие без подставки (мм): 976 x 574 x 63 миллиметра

Вес

- Изделие с упаковкой (кг): 20,72 кг
- Изделие с подставкой (кг): 14,71 кг
- Изделие без подставки (кг): 13,96 кг

Условия эксплуатации

- Высота над уровнем моря: Рабочий режим: +3658 м, бездействие: +12 192 м
- Диапазон температур (эксплуатация): от 0 до 40 °C
- Среднее время между отказами: 50 000 ч (без подсветки) часов
- Относительная влажность: 20–80 %
- Диапазон температур (хранение): от -20 до 60 °C

Социальная ответственность

- Окружающая среда и электроэнергия: EnergyStar 7.0, RoHS, WEEE
- Упаковка пригодна для вторичной переработки: 100 %
- Специфические вещества: Не содержит ртути, Не содержит ПВХ/бромсодержащий антипирен

Соответствие стандартам

- Подтверждение соответствия нормативам: Маркировка CE, FCC класс B, RCM, BSMI, CB, CECR, cETLus, RoHS (Китай), EAC, E-standby, ICES-003, J-MOSS, KC, KCC, KUCAS, Кувейт, PSB, PSE, SASO, SEMKO, TUV/ISO9241-307, УКРАИНСКИЙ, VCCI

Дисплей 4K HDR с подсветкой Ambiglow
Momentum 43 (диагональ 108 см/42,51"), 3840 x 2160 (4K UHD)

436M6VBPAB/01

Характеристики

Корпус

- Цвет: Черный
- Обработка: Глянцевая/текстурированная

- DP, кабель HDMI, кабель питания
- Монитор с подставкой
- Пользовательская документация
- Принадлежность: Пульт ДУ

Комплект поставки

- Кабели: Кабель USB-C, кабель USB-C/A, кабель



Дата выпуска 2024-04-29

Версия: 13.1.1

EAN: 87 12581 74879 1

© 2024 Koninklijke Philips N.V.
Все права защищены.

Характеристики могут меняться без предварительного уведомления. Торговые марки являются собственностью Koninklijke Philips N.V. или соответствующих владельцев.

www.philips.com

* Время отклика соответствует значению SmartResponse

* Низкая задержка ввода: лучшее время ≤ 4 мс, измерения проводились в особых условиях.

* Для передачи видео по USB-C ноутбук/устройство должны поддерживать режим USB-C DP Alt

* Быстрая зарядка по стандарту USB BC 1.2

* Цветовой охват BT. 709 / DCI-P3 на основе CIE1976

* Внешний вид монитора может отличаться от представленных изображений.

* Палитра NTSC в цветовом пространстве CIE 1976

* Палитра sRGB в цветовом пространстве CIE1931

* 10 бит при смешивании с 8 бит в FRC