



Philips  
LCD-monitor

Zaslon za klinični prikaz  
21,5 palca (54,6 cm)

C221S3UCW

## Enostavna uporaba z zaslonom USB

idealno za uporabo v kliničnih okoljih

Monitor USB Philips je idealen za uporabo v mobilnem kliničnem okolju, kjer omrežno napajanje ni vedno na voljo. S kablom USB ga povežite s prenosnim računalnikom za predvajanje slike in napajanje.

### **Enostavnost je smiselna**

- Ne potrebujete kablov za napajanje ali predvajanje slike
- Le en vhod USB 2.0 prenosnega računalnika za napajanje in predvajanje slike
- Resnično takojšnje delovanje
- Tehnologija LED omogoča takojšen vklop

### **Klinični pregled**

- Protimikrobno ohišje aktivno zavira razvoj bakterij
- Zasnova se ujema s kliničnim okoljem
- Medicinski napajalnik zagotavlja varnost z nizko emisijo

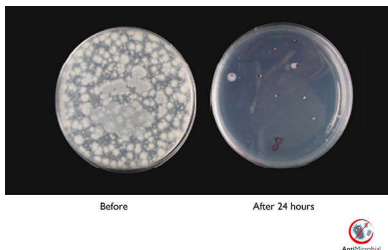
### **Ergonomska oblika**

- Nastavljivost po višini 70 mm za idealen položaj sedenja
- Prilagoditev nagiba in vrtenje zaslona za idealen kot gledanja

# PHILIPS

## Značilnosti

### Protimikrobno ohišje



Mikrobi so vedno večja težava v bolnišnicah in kliničnih okoljih po vsem svetu, saj lahko povzročajo smrtno nevarne okužbe. Zaslone Philips za klinične preglede to težavo odpravljajo s protimikrobnim dodatkom JIS Z2801, ki je sestaven del ohišja zaslona. Ta zaščitna plast zagotavlja dobro počutje vas in bolnikov, saj preprečuje razvoj večine pogostih mikroorganizmov, kot so na primer "staphylococcus aureus (gastroenteritis)", "escherichia coli (E. coli)" in "klebsiella (pljučnica)".

### Medicinski napajalnik

Osnovna varnost, potrebna zmožljivost in zanesljivost so bistvene zahteve profesionalnega kliničnega okolja. Zaslone Philips za klinični pregled za razliko od

standardnih zaslonov napajajo medicinski napajalniki, zato izpolnjujejo te zahteve. So v skladu s standardom EN/IEC 60601-1, kar zagotavlja osnovno varnost in potrebno zmožljivost. Je tudi v skladu s standardom EN/IEC 60601-1-2 za medicinske elektromagnetne teste in združljivost. V številnih državah, bolnišnicah in klinikah je skladnost s temi standardi obvezna.

### Tehnologija LED

Bele diode so polprevodniške naprave, ki hitreje zasvetijo s polno in stalno svetilnostjo ter tako omogočajo krajši vklopni čas. Diode ne vsebujejo živega srebra, kar omogoča okolju prijazno recikliranje in odstranjevanje. Diode omogočajo boljše upravljanje zatemnitve osvetlitve ozadja LCD-zaslona, kar zagotavlja izjemno visoko kontrastno razmerje. Zahvaljujoč enakomerni svetilnosti na celotnem zaslonu je zagotovljena tudi vrhunska reprodukcija barv.

### Napajanje in slika prek USB

Philipsov monitor USB lahko prikazuje sliko in se napaja neposredno prek vhoda USB prenosnega računalnika in enega kabla USB. Ne potrebujete dodatnih kablov za napajanje ali

predvajanje slike, dovolj je preprosta in enojna povezava med prenosnikom in monitorjem, ki porablja zelo malo energije.

### Nastavljivost po višini 70 mm

Philipsov kompaktni ergonomski podstavek za monitor je človeku prijazen podstavek z možnostjo prilagajanja nagiba zaslona, vrtenja podstavka in nastavljanja višine monitorja, kar vsem uporabnikom omogoča optimalno udobno in učinkovito namestitvev.

### Nagib zaslona in vrtljiv podstavek

Prilagoditev nagiba zaslona in vrtljivega podstavka je mehanizem, ki je vgrajen v podstavek. Omogoča vam vrtenje zaslona in nagibanje naprej ali nazaj.

### Brez kablov za napajanje ali predvajanje slike

Ne potrebujete kablov za napajanje ali predvajanje slike

### Resnično takojšnje delovanje

Resnično takojšnje delovanje

### Klinično okolje

Zasnova se ujema s kliničnim okoljem



# Specifikacije

## Slika/zaslon

- Velikost zaslona: 21,5 palca/54,6 cm
- Razmerje stranic: 16 : 9
- Tip LCD-zaslona: TFT-LCD (TN)
- Vrsta osvetlitve ozadja: Sistem W-LED
- Razmik med točkami: 0,248 x 0,248 mm
- Optimalna ločljivost: 1920 x 1080 pri 60 Hz
- Svetlost: 150 cd/m<sup>2</sup>
- Barve zaslona: 16,7 M
- Kontrastno razmerje (običajno): 1.000:1
- Odzivni čas (običajno): 5 ms
- Kot gledanja: 160° (vodoravno)/150° (navpično), Pri C/R &gt; 10
- Učinkovito vidno področje: 476,6 (V) x 268,1 (N)
- sRGB

## Povezljivost

- Vhod video signala: USB 2.0

## Priročnost

- Združljivost s Plug & Play: Mac OS X, sRGB, Windows 8/7/Vista
- Jeziki prikaza na zaslonu: Angleščina, Francoščina, Nemščina, Italijanščina, Portugalščina, Ruščina, Poenostavljena kitajščina, Španščina
- Druge prednosti: Ključavnica Kensington, Nosilec VESA (100 x 100 mm)

## Stojalo

- Nastavitev višine: Do 70 mm
- Vrtenje: -65/65 stopinja
- Nagib: -5/20 stopinja

## Moč

- Napajanje: Vrata USB 2.0
- Izklopljeno: 0 W
- Vključeno: 10,3 W (običajno)
- Stanje pripravljenosti: 0,3 W (običajno)
- LED-indikator napajanja: Delovanje – belo
- Zunanji napajalnik: 100–240 VAC, 50–60 Hz (medicinski cert.: IEC60601-1 / EN60601-1)

## Dimenzije

- Embalaža v mm (Š x V x G): 565 x 461 x 131 mm

- Izdelek brez stojala (mm): 507 x 323 x 59 mm
- Izdelek s stojalom (največja višina): 507 x 402 x 201 mm

## Teža

- Izdelek z embalažo (kg): 5,13 kg
- Izdelek s stojalom (kg): 3,85 kg
- Izdelek brez stojala (kg): 3,44 kg

## Delovni pogoji

- Nadmorska višina: Delovanje: +12.000 ft (3658 m), mirovanje: +40.000 ft (12.192 m)
- Temperaturni razpon (med delovanjem): 0 °C do 40 °C
- MTBF: 30.000 ur
- Relativna vlažnost: 20–80 %
- Temperat. razpon (shranjevanje): -20 °C do 60 °C

## Protimikrobno

- Protimikrobno ohišje
- Protimikrobne ohišje JISZ2801

## Trajnost

- Varovanje okolja in energija: RoHS
- Embalaža iz materialov, ki jih je mogoče reciklirati: 100 %
- Posebne snovi: Ohišje brez delcev PVC/BFR, Brez živega srebra

## Skladnost in standardi

- EMC: Oznaka CE, IEC/EN60601-1-2
- Ergonomsko/drugo: JIS Z2801, WEEE
- Varnost: Oznaka CE, IEC/EN60601-1

## Ohišje

- Površina: Tekstura
- Podstavek: Bela
- Sprednja plošča: Bela
- Hrbtni pokrov: Bela

## Kaj je v škatli?

- Kabli: USB, napajanje
- Monitor s stojalom
- Uporabniška dokumentacija



Datum izdaje 2024-03-30

Različica: 3.0.1

EAN: 87 12581 68597 3

© 2024 Koninklijke Philips N.V.  
Vse pravice pridržane.

Specifikacije se lahko spremenijo brez predhodnega obvestila. Blagovne znamke so v lasti podjetja Koninklijke Philips N.V. ali drugih lastnikov.

[www.philips.com](http://www.philips.com)

\* Opomba: ta zaslon ni potrjeno primeren za uporabo v bližini bolnikov. V primeru uporabe v primarne diagnostične namene je odgovorno izključno osebje bolnišnice ali klinike.