

Philips
LCD monitorius

„E Line“

22 (21,5" / 54,6 cm įstriž.)
„Full HD“ (1920 x 1080)

227E7QDSB



Gyvos spalvos, aiškios detalės

ir elegantiškas dizainas

Šis puikus plačiakampis ekranas perteikia tikroviškas spalvas ir ryškias detales. Jo šviesi, naujoviška išvaizda ir elegantiška konstrukcija papuoš kiekvienus namus arba biurą.

Elegantiškas dizainas

- Elegantiškas, aptakus dizainas papildys jūsų namų interjerą
- „EasySelect“ meniu perjungimo mygtuku greitai pasieksite ekrano meniu
- Ekranas su itin siauru rėmeliu sukuria vientisumo įspūdį

Nepriekaištinga vaizdo kokybė

- „SmartImage Lite“ nustatymai – lengvai naudokitės vaizdo nustatymais
- „SmartContrast“ – sodrios juodos spalvos lygio detalės
- 16:9 „Full HD“ ekranas – aiškūs ir detalūs vaizdai
- Nemirgančio vaizdo technologija – mažiau pavargsta akys
- AH-IPS ekranas atkuria stulbinamus vaizdus itin plačiais žiūrėjimo kampais

Išbandykite įspūdingą multimediją

- MHL technologija – galimybė mėgautis mobiliuoju turiniu dideliame ekrane

Ekologiškiau kiekvieną dieną

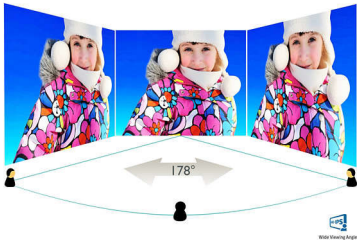
- Draugiškas aplinkai ekranas be gyvsidabrio
- Mažos energijos sąnaudos mažina sąskaitas už elektrą

PHILIPS

LCD monitorius
„E Line“ 22 (21,5" / 54,6 cm įstriž.), „Full HD“ (1920 x 1080)

Ypatybės

AH-IPS technologija



IPS ekranuose panaudotos naujausios technologijos, kurios užtikrina itin platų 178/178 laipsnių žiūrėjimo kampą, todėl į ekraną galima žiūrėti beveik bet koku kampu. Skirtingai nei standartiniai TN ekranai, IPS ekranuose atkuriamas itin aiškus vaizdas ir natūralios spalvos, todėl jie idealiai tinka ne tik nuotraukoms ir filmams žiūrėti ar po žiniatinklį naršyti, bet ir profesionalioms programoms, kurioms visada reikalingas spalvų tikslumas ir tinkamas šviesumas.

16:9 „Full HD“ ekranas



Vaizdo kokybė – svarus veiksnys. Įprastiniai ekranai užtikrina kokybę, bet jūs norite daugiau. Šiame ekrane atkuriamas patobulintas „Full HD“ 1920 x 1080 raiškos vaizdas. Ryškūs, detalūs „Full HD“ vaizdai ir didelis ryškumas – neįtikėtinas kontrastas ir natūralios spalvos padeda atkurti realistiškus vaizdus.

Nemirgančio vaizdo technologija



Dėl LED ekranų su foniniu apšvietimu ryškumo reguliavimo būdo kai kurie naudotojai pastebi

mirgėjimą ekrane, kuris vargina akis. „Philips“ nemirgančio vaizdo technologija sureguliuoja ryškumą ir sumažina mirgėjimą taip, kad būtų patogu žiūrėti.

„SmartContrast“

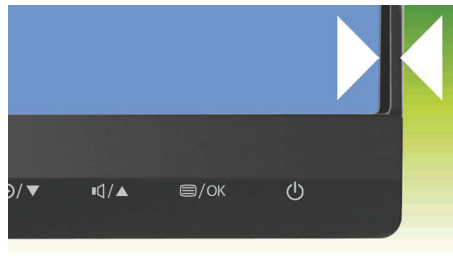


„SmartContrast“ yra „Philips“ technologija, analizuojanti jūsų rodomą turinį, automatiškai koreguojanti spalvas ir kontroliuojanti foninio apšvietimo intensyvumą, – taip pagerinamas kontrastingumas, kad būtų geriausiai išgaunami tamsūs atspalviai žiūrint skaitmenines nuotraukas, filmus ar žaidžiant žaidimus. Kai pasirenkamas ekonomiškasis režimas, kontrastingumas ir foninis apšvietimas pritaikomas tinkamam kasdieniam darbui ir minimalioms energijos sąnaudoms.

„SmartImage Lite“

„SmartImage Lite“ yra išskirtinė, aukščiausios klasės „Philips“ technologija, kuri analizuoja ekrane rodomą turinį. Pagal jūsų pasirinktą scenarijų „SmartImage Lite“ technologija dinamiškai pagerina nuotraukų ir vaizdo įrašų kontrastingumą, spalvų sotį ir ryškumą sukurdamą išskirtines ekrano charakteristikas – ir visa tai realiuoju laiku, paspaudus vieną mygtuką.

Itin siauras kraštelielis

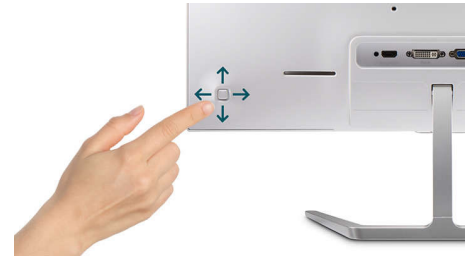


Naujieji „Philips“ ekranai gaminami su itin siauru krašteliu, todėl niekas neblaško jūsų dėmesio, o ekrano plotas išnaudojamas maksimaliai. Tai ypač patogiu, kai jungiami ar

227E7QDSB/00

išdėliojami keli ekranai, pavyzdžiui, žaidžiant žaidimus, atliekant grafinio dizaino darbus ir kitas specializuotas užduotis, nes itin siauras kraštelielis sukuria įspūdį, kad naudojate vienu dideliu ekranu.

„EasySelect“ meniu perjungimo mygtukas



Patogiai integruotu „EasySelect“ meniu perjungimo mygtuku galite greitai ir lengvai sureguliuoti monitoriaus nustatymus ekrano meniu.

Dailus dizainas

Elegantiškas, aptakus dizainas papildys jūsų namų interjerą

MHL technologija



„Mobile High Definition Link“ (MHL) yra mobilioji garso / vaizdo sąsaja, kurią naudojant mobiliuosius telefonus ir kitus nešiojamuosius prietaisus galima prijungti prie didelės raiškos ekranų. Naudodami papildomą MHL laidą nesudėtingai prijungsite MHL palaikantį mobilųjį prietaisą prie šio didelio „Philips MHL“ ekrano ir galėsite žiūrėti HD vaizdo įrašus su skaitmeniniu garšu. Nuo šiol mėgausitės ne vien mobiliaisiais žaidimais, nuotraukomis, filmais ar kitomis programėlėmis dideliame ekrane, bet tuo pat metu galėsite įkrauti savo mobilųjį prietaisą, kad įpusėjęs neišsikrautų akumuliatorius.



Specifikacijos

Prijungimo galimybė

- Signalo įvestis: VGA (analoginis), DVI-D (skaitmeninis, HDCP), MHL-HDMI (skaitmeninis, HDCP)
- Synchronizavimo įvestis: Atskiras synchronizavimas, „Sync on Green“
- Garsas (įvestis / išvestis): HDMI garso išvestis

Vaizdas / ekranas

- Skydelio dydis: 21,5 in / 54,6 cm
- Kraštinių santykis: 16:9
- Skystųjų kristalų monitoriaus (LCD) ekrano tipas: AH-IPS LCD
- Fono apšvietimo tipas: W-LED sistema
- Pikselio dydis: 0,248 x 0,248 mm
- Optimali geba: 1920 x 1080, 60 Hz
- Ryškumas: 250 cd/m²
- Ekranas spalvos: 16,7 mln.
- Kontrastingumo santykis (tipinis): 1000:1
- „SmartContrast“: 20 000 000:1
- Reakcijos laikas (tipinis): 14 (nuo pilkos iki pilkos) ms
- Matymo kampas: 178° (H) / 178° (V), @ C/R > 10
- Vaizdo išryškėjimas: „SmartImage Lite“
- Veiksmingo matymo zona: 476,06 (H) x 267,79 (V)
- Dažnio nuskaitymas: 30–83 kHz (H) / 56–76 Hz (V)
- „sRGB“
- „SmartResponse“ (tipinis): 5 (nuo pilkos iki pilkos) ms
- MHL: 1080p esant 30 Hz
- Be mirgėjimų

Patogumas

- Paprasto diegimo suderinamumas: DDC/CI, „Mac OS X“, „sRGB“, „Windows“ 8.1 / 8 / 7
- Vartotojo patogumui: Įjungti / išjungti, Meniu, Garsumas (HDMI garso išvestis), Įvestis, „SmartImage Lite“
- OSD (pranešimų ekrane) kalbos: Brazilijos portugalų, čekų, olandų, anglų, suomių, prancūzų, vokiečių, graikų, vengrų, italų, japonų, korėjiečių, lenkų, portugalų, rusų, supaprastinta kinų, ispanų, švedų, tradicinė kinų, turkų, Ukrainiečių
- Kiti patogumai: „Kensington“ užraktas, VESA tvirtinimo įranga (100 x 100 mm)

Stovas

- Pakreipimas: -5/20 laipsniai

Maitinimas

- Maitinimo šaltinis: Išorinė, 100–240 V KS, 50–60 Hz
- Režimas „Išjungta“: 0,3 W (tip.)
- Režimas „Įjungta“: 17,04 W (tip.) („EnergyStar 6.0“ tikrinimo metodas)
- Budėjimo režimas: 0,5 W (tip.)
- Maitinimo LED indikatorius: Veikia – balta, Budėjimo režimas – balta (blyksi)

Matmenys

- Gaminys su stovu (mm): 499 x 398 x 213 mm
- Pakuotės matmenys milimetrais (P x A x G): 567 x 455 x 124 mm
- Gaminys be stovo (mm): 499 x 306 x 50 mm

Svoris

- Gaminio svoris su pakuote (kg): 4,85 kg
- Gaminio svoris su stovu (kg): 2,96 kg
- Gaminio svoris be stovo (kg): 2,71 kg

Eksplotavimo sąlygos

- Aukštis: Veikia: +12 000 ft (3658 m), neveikia: +40 000 ft (12192 m)
- Temperatūros diapazonas (darbinės): 0–40 °C °C
- MTBF: 50 000 (neskaitant foninio apšvietimo) val.
- Santykinė drėgmė: 20 %–80 %
- Temperatūros diapazonas (laikymo): Nuo -20 °C iki 60 °C °C

Pastovumas

- Aplinkos ir energijos: „EnergyStar“ 6.0, RoHS, Be gyvsidabrio
- Perdirbama pakavimo medžiaga: 100 %

Atitikimas ir standartai

- Patvirtinta atitikties taisyklių reikalavimams: CE ženklas, FCC, B klasė, VCCI, „C-Tick“, CECP, CU, SASO, KUCAS, „cETLus“, TUV/ISO9241-307, EPA, WEEE, PSB, TCO sertifikuotas

Korpusas

- Spalva: Juoda
- Apdaila: Blizgantis



Išleidimo data 2024-05-01

Versija: 2.0.1

EAN: 87 12581 73949 2

© 2024 „Koninklijke Philips N.V.“

Visos teisės saugomos.

Specifikacijos gali būti keičiamos be įspėjimo. Prekių ženklai yra „Koninklijke Philips N.V.“ ar jų atitinkamų savininkų nuosavybė.

www.philips.com

* Šis „Philips“ ekranas turi MHL sertifikata. Tačiau jei jūsų MHL įrenginys neprijungia arba neveikia tinkamai, patikrinkite su MHL įrenginiu susijusius DUK arba kreipkitės į MHL įrenginio pardavėją. Vadovaujantis jūsų įrenginio gamintojo politika gali tekti įsigyti specialų įrenginio gamintojo MHL kabelį arba adapterį

* Reikia papildomo MHL sertifikuoto mobiliojo įrenginio ir MHL kabelio (nepriedama). Dėl suderinamumo kreipkitės į MHL įrenginio pardavėją.

* ErP energijos sąnaudos budėjimo režimu netaikomos MHL įkrovimo funkcijai

* Jei norite peržiūrėti visą gaminių su MHL funkcija sąrašą, apsilankykite www.mhlconsortium.org

* „AH-IPS“ ženklavimas / prekių ženklas ir susiję technologijų patentai priklauso atitinkamiems jų savininkams.

* Išmanusis reakcijos laikas – tai optimali GtG arba GtG (BW) tyrimų reikšmė.