



Philips Evnia Gaming
Monitor
OLED 游戏显示器

Evnia 8000

42 (对角线 41.54 英寸 / 105.5
厘米)
3840 x 2160 (4K 超高清)



42M2N8900

创新式游戏体验

准备迎接 Evnia OLED 游戏显示器的精准颜色重现带来的震撼吧！创新的 Ambiglow 重新定义了游戏环境的标准，不仅让游戏装备得到了升级，游戏体验也得到了提升。

专为游戏需求而设计的功能

- Ambiglow 利用光环提升您的娱乐体验
- LowBlue 模式和无闪烁，可有效呵护您的双眼
- 在两台设备上访问和显示多个源
- 通过一根 USB-C 电缆连接您的笔记本电脑
- 搭载 DTS Sound™，拥有增强音频效果

专为快速操作而打造

- AMD FreeSync™ Premium；无撕裂、无卡顿的流畅游戏体验
- 低输入迟滞可减少设备和显示器之间的延迟时间
- 专为游戏玩家而优化的 SmartImage 游戏模式

沉浸式视觉效果

- OLED 显示屏以更深的黑色细节呈现逼真的视觉效果
- 广色域色彩多样，提供逼真的图像
- UltraClear 4K 超高清 (3840x2160) 分辨率，十分精确
- 真正 10 位显示屏可在视觉上再现更平滑的渐变

EVNIA

PHILIPS

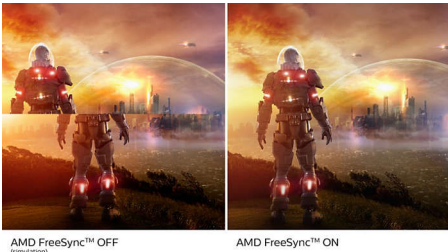
产品亮点

飞利浦 OLED 显示屏



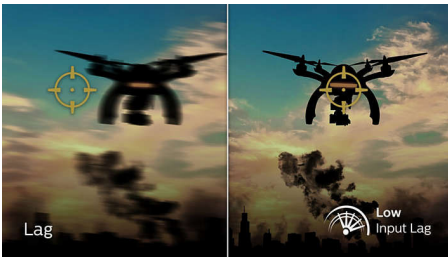
这款飞利浦 OLED 显示屏可提供更宽广的视角和独特逼真的视觉效果。更深的黑色带来惊艳的观看体验。阴影和高光的细节被精确再现。

AMD FreeSync™ Premium



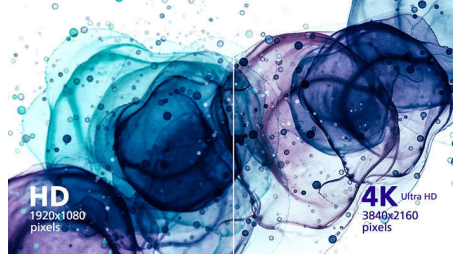
玩游戏时绝对不希望出现游戏设置卡滞或画面不连续的情况。AMD FreeSync™ Premium 以峰值性能为真正的玩家提供流畅、无撕裂的游戏体验。高刷新率、低帧速率补偿和低延迟让玩家不必妥协，自信畅玩游戏。

低输入迟滞



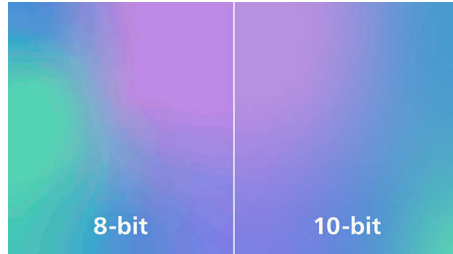
输入迟滞是已连设备执行操作和在屏幕上看到结果之间所用的时间量。低输入迟滞可减少从设备到显示器输入命令之间延迟时间，对于畅玩颤动灵敏型游戏有巨大的改善，这对于快节奏、竞技游戏的玩家尤为重要。

UltraClear 4K UHD 分辨率



这些飞利浦显示屏采用高性能面板，可提供 UltraClear 4K UHD (3840 x 2160) 分辨率图像。无论您需要 CAD 解决方案清晰图像的高要求专业人员，还是处理大型电子表格的金融高手，飞利浦显示屏都能为您呈现栩栩如生的图像和图形。

真正 10 位色深



借助这款飞利浦真正 10 位彩色显示屏，您可以看到色彩准确度极高且满足专业标准的色彩关键专业工作。与传统的 8 位彩色显示屏相比，这款飞利浦显示器可在色调之间产生更自然的过渡，从而实现更平滑的渐变。

LowBlue 模式和无闪烁



我们的 LowBlue 模式和无闪烁技术开发用于缓解由长时间在显示器前观看而产生的眼睛疲劳。

DTS Sound™



DTS 音效是一种音频处理解决方案，旨在优化 PC 上音乐、电影、流式传输和游戏的播放效果，且不受外观影响。DTS 音效拥有饱满的低音，同时配备对话增强和音量增强效果，不受任何修剪或失真的影响。

多视窗和内置 KVM



采用内置 KVM，可通过单一键盘和鼠标在两台设备之间进行控制和切换。多视窗，让您可以在同一屏幕上同时调查两种来源。凭借这些功能，您可以减少线缆的杂乱无章并节省宝贵的时间。适合采用两台 PC 的流转化器、内容创作者或为 LAN 事件准备设备。

Ambiglow 技术



Ambiglow 将您的观赏体验提升到了一个新的层次。创新的 Ambiglow 技术可通过从显示器形成光环来增强内容在屏幕上的显示效果。它具有快速处理器可分析传入的图像内容，并不断调节发射光的颜色和亮度来匹配图像。飞利浦 Ambiglow 尤其适用于观看电影、体育节目或玩游戏，可为您提供引人入胜的独特观赏体验。



规格

连接

- 信号输入: HDMI 2.1 x 2, DisplayPort 1.4 x 1, USB-C x 1 (DP Alt 模式, 电源传输)
- 同步输入: 单独同步
- 音频 (输入 / 输出): 音频输出
- HDCP: HDCP 1.4 (HDMI / DisplayPort / USB-C); HDCP 2.2 (HDMI / DisplayPort / USB-C); HDCP 2.3 (HDMI / DisplayPort / USB-C)
- USB 集线器: USB 3.2 版第 1 代 / 5 Gbps、USB-B 上行 x 1、USB-A 下行 x 4 (带 2 个快速充电 B.C 1.2)

图片 / 显示

- 面板尺寸: 41.54 英寸 /105.5 厘米
- 宽高比: 16:9
- 显示器面板类型: OLED
- 像素间距: 0.2395 x 0.2395 毫米
- 亮度: 峰值: 450 尼特, 正常: 135 尼特
- 显示屏色彩: 颜色支持 10.7 亿色 (10 位)
- 对比度 (标准): 1,500,000:1
- SmartContrast: Mega Infinity DCR
- 响应时间 (标准): 0.1 毫秒 (灰阶到灰阶) *
- 视角: 178° (水平) /178° (垂直), @ C/R > 10000
- 画面效果增强: SmartImage 游戏
- 最高分辨率: 3840 x 2160 @ 138 Hz* (超频)
- 有效显示区: 919.68 (水平) x 517.32 (垂直)
- 扫描频率: 30 - 255 千赫 (水平) /48 - 138 赫兹 (垂直)
- sRGB
- Delta E: < 2 (sRGB)
- 无闪烁
- 像素密度: 106.06 PPI
- LowBlue 模式
- 显示屏涂层: 防眩光, 2% 低反射, 雾度 25%
- 低输入迟滞
- EasyRead
- 自适应同步
- HDR: 支持 HDR 10
- Ambiglow: 3 面
- 像素格式: RWBG 灯带布局

供电

- 最大输送动力: USB-C 高达 90 W (5V/3A、7V/3A、9V/3A、10V/3A、12V/3A、15V/3A、20V/4.5A)
- 版本: USB PD 版本 3.0

便利性

- 内置扬声器: 10 瓦 x 2, DTS
- 即插即用兼容性: DDC/CI, Mac OS X, sRGB, Windows 11 / 10 / 8.1 / 8
- 方便用户: 打开 / 关闭电源, 菜单 / 确定, 输入 / 向上, 游戏设置 / 向下, SmartImage 游戏 / 返回
- OSD 语言: 巴西葡萄牙语, 捷克语, 荷兰语, 简体中文, 芬兰语, 法语, 德语, 希腊语, 匈牙利语, 意大利语, 日语, 韩语, 波兰语, 葡萄牙语, 俄

- 语, 西班牙语, 简体中文, 瑞典语, 土耳其语, 繁体中文, 乌克兰语
- 其它便利性: Kensington 锁, VESA 安装架 (100 x 100 毫米)
- 多视窗: PIP/PBP 模式, 2x 设备
- KVM

底座

- 高度调节: 120 毫米
- 旋转: -/+ 20 度
- 倾斜: -5/15 度

功率

- 电源: 内部, 100-240 伏交流, 50-60 赫兹
- 关闭模式: 0.3 瓦 (标准)
- 开启模式: 69.6 瓦 (标准)
- 待机模式: 0.5 瓦 (标准)
- 电源 LED 指示灯: 工作 - 白色, 待机模式 - 白色 (闪烁)

尺寸

- 包装 (宽 x 高 x 厚) (毫米): 1070 x 635 x 188 毫米
- 不带支座的产品 (毫米): 932 x 535 x 79 毫米

重量

- 带包装的产品 (千克): 17.55 千克
- 不带支座的产品 (千克): 13.84 千克

使用条件

- 海拔: 工作: +12,000 英尺 (3,658 米), 非工作: +40,000 英尺 (12,192 米)
- 温度范围 (工作): 0° C 至 40° C
- MTBF: 30,000 小时
- 相对湿度: 20%-80 %
- 温度范围 (存储): -20° C 至 60° C

可持续发展

- 环境和能源: RoHS
- 可回收包装材料: 100 %
- 具体物质: 不含汞, 不含 PVC/BFR 的外壳

合规性和标准

- 审批机构: CB, CE 标记, FCC B 级, ICES-003, CU-EAC, EAEU RoHS, TUV/ISO9241-307, TUV-BAUART, CCC, cETLus

机壳

- 颜色: 白色
- 表面: 纹理

设计

- 设计于荷兰阿姆斯特丹

包装盒内物品:

- 配件: 遥控器, VESA 托架