

Philips Brilliance
Monitor LCD con
tecnología SoftBlue

P Line

24 (23,8"/60,5 cm en diagonal)
1920 x 1080 (Full HD)

241P6EPJEB



Un rendimiento brillante desde cualquier ángulo

con pantalla IPS Full HD

Diseñado pensando en ti, el nuevo monitor Philips Brilliance incluye tecnología LED SoftBlue que proporciona unas imágenes con colores brillantes sin dañar la vista para una productividad máxima.

Rendimiento brillante

- Ajustes predeterminados SmartImage para optimizar la configuración de imagen fácilmente
- Tecnología panorámica IPS-ADS para obtener gran precisión de imagen y color

Diseñada pensando en las personas

- Altura del bisel a la mesa reducida para facilitar al máximo la lectura
- SmartErgoBase permite realizar ajustes ergonómicos fáciles de utilizar
- Reducción de la vista cansada gracias a la tecnología sin parpadeo
- La tecnología SoftBlue es agradable a la vista y mantiene el color

Diseño ecológico sostenible

- PowerSensor ahorra hasta un 80 % de costes energéticos
- LightSensor para un brillo perfecto con la mínima energía

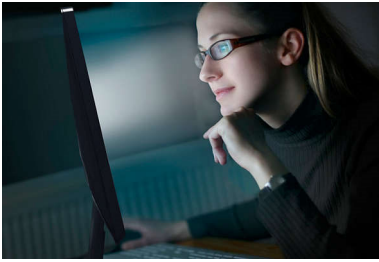
Fácil de usar

- Altavoces estéreo incorporados para contenido multimedia
- Concentrador USB 3.0 para un cómodo acceso y una carga rápida
- SmartConnect con HDMI, MHL, DisplayPort, DVI y VGA

PHILIPS

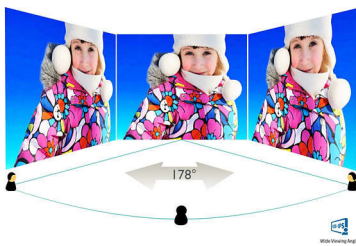
Destacados

Tecnología SoftBlue



La tecnología LED SoftBlue utiliza una tecnología inteligente para reducir las nocivas ondas de luz azul sin que esto afecte al color ni a la imagen de la pantalla. Organizaciones de pruebas internacionales como TUV Rheinland han certificado que la tecnología LED SoftBlue reduce la dañina luz azul.

Tecnología IPS-ADS



La pantalla IPS-ADS utiliza una avanzada tecnología que te ofrece unos ángulos de visualización extra anchos de 178/178 grados, lo que hace posible ver la pantalla desde casi cualquier ángulo. Al contrario que los paneles TN, las pantallas IPS-ADS te ofrecen imágenes nítidas y colores vivos asombrosos, lo que las hace perfectas no solo para fotos, películas y exploración web, sino también para aplicaciones profesionales que exijan precisión de colores y brillo consistente en todo momento.

SmartImage



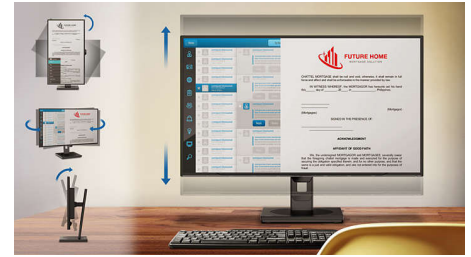
SmartImage es una exclusiva y vanguardista tecnología de Philips que analiza el contenido que aparece en tu pantalla y te proporciona un rendimiento de pantalla optimizado. La sencilla interfaz te permite seleccionar varios modos, como el de oficina, imagen, vídeo, juego, ahorro, etc., para adaptarse a la aplicación en uso. En función de la selección, SmartImage optimiza dinámicamente el contraste, la saturación del color y la nitidez de las imágenes y los vídeos para obtener un rendimiento de pantalla inmejorable. La opción del modo de ahorro te ofrece un mayor ahorro de energía. Todo ello en tiempo real y con solo pulsar un botón.

Tecnología sin parpadeo



Debido a la manera en que se controla el brillo en las pantallas con retroiluminación LED, algunos usuarios pueden experimentar un parpadeo en la pantalla que causa fatiga visual. La tecnología sin parpadeo de Philips aplica una nueva solución para regular el brillo y reducir el parpadeo con el fin de ofrecer una visualización más cómoda.

SmartErgoBase



La SmartErgoBase ofrece una cómoda visualización ergonómica e incluye un sistema de gestión de cables. La base puede girar, inclinarse y girar en varios ángulos para garantizar la máxima comodidad. La base ajustable en altura garantiza un nivel de visualización óptimo, lo que reduce el cansancio físico tras un largo día de trabajo. Además, el sistema de gestión de cables elimina los líos de cables y mantiene el lugar de trabajo ordenado y con un aspecto profesional.

Altavoces estéreo incorporados



Un par de altavoces estéreo de alta calidad integrados en el dispositivo de visualización. Los altavoces son visibles cuando son de proyección frontal, no cuando son de proyección inferior, superior o posterior, etc., en función del modelo y el diseño.

SmartConnect

Estas pantallas de Philips con una amplia variedad de opciones de conectividad disponen de múltiples conexiones como VGA, DVI-D, DisplayPort, conector HDMI universal y MHL, lo que te permite disfrutar de contenido de vídeo y audio sin comprimir en alta resolución. Independientemente de la fuente que utilices, puedes estar seguro de que esta pantalla de Philips te garantiza que tu inversión no quede obsoleta en poco tiempo.



Especificaciones

Conectividad

- Entrada de señal: VGA (analógica), DVI-D (HDCP digital), DisplayPort (un puerto), MHL-HDMI (HDCP digital)
- USB: 4 USB 3.0 (1 W/carga rápida)*
- Entrada sincronizada: Sincronización separada, Sincronización en verde
- Audio (entrada/salida): Entrada de audio de PC, Salida de auriculares

Imagen/Pantalla

- Tamaño de panel: 60,5 cm (23,8 pulgadas)
- Relación de aspecto: 16:9
- Tipo de panel LCD: LCD IPS-ADS
- Tipo de retroiluminación: Sistema White LED
- Valor máximo de píxel: 0,2745 x 0,2745 mm
- Resolución óptima: 1920 x 1080, a 60 Hz
- Brillo: 250 cd/m²
- Colores de pantalla: 16,7 M
- Relación de contraste (típica): 1000:1
- SmartContrast: 20 000 000:1
- Tiempo de respuesta (típico): 5 ms (gris a gris)*
- Ángulo de visualización: 178° (H)/178° (V), @ C/D > 10
- Mejora de la imagen: SmartImage
- Área de visualización efectiva: 527,04 (H) X 296,46 (V)
- Frecuencia de escaneado: 30 - 83 kHz (H) / 56 - 76 Hz (V)
- sRGB
- MHL: 1080p a 60 Hz
- SoftBlue
- Revestimiento de la pantalla de visualización: Antirreflectante, 3 h, empañamiento 25 %

Comodidad

- Altavoces integrados: 2 x 2 W
- Compatibilidad Plug & Play: DDC/CI, Mac OS X, sRGB, Windows 10, 8.1, 8 o 7
- Comodidad para el usuario: SmartImage, Volumen, PowerSensor, Menú, Conexión/desconexión
- Idiomas OSD: Portugués de Brasil, Checo, Holandés, Inglés, Finés, Francés, Alemán, Griego, Húngaro, Italiano, Japonés, Coreano, Polaco, Portugués, Ruso, Chino simplificado, Español, Sueco, Chino tradicional, Turco, Ucraniano
- Otra comodidad: Bloqueo Kensington, Montaje VESA (100 x 100 mm)

Soporte

- Ajuste de altura: 130 mm
- Articulación: 90 grados
- Pedestal: -175/+175 grado
- Inclinación: -5/20 grado

Potencia

- Modo ECO: 13,9 W (típ.)
- Alimentación: 100-240 V CA, 50-60 Hz, Integrada

- Modo desactivado: Cero vatios mediante interruptor de CA
- En modo: 19,14 W (prueba EnergyStar 6.0)
- Modo de espera: < 0,3 W (típ.)
- Indicador LED de alimentación: Funcionamiento: blanco, Modo de espera: blanco (parpadeante)

Dimensiones

- Embalaje en mm (an. x al. x prof.): 619 x 525 x 184 mm
- Producto sin soporte (mm): 563 x 351 x 53 mm
- Producto con soporte (altura máxima): 563 X 511 X 257 mm

Peso

- Producto con embalaje (kg): 9,13 kg
- Producto con soporte (kg): 6,47 kg
- Producto sin soporte (kg): 3,98 kg

Condiciones de funcionamiento

- Altitud: Funcionamiento: 3658 m, no funcionamiento: 12 192 m
- Rango de temperatura (funcionamiento): 0 °C a 40 °C °C
- Humedad relativa: 20 %-80 %
- Rango de temperaturas (almacenamiento): -20° C a 60° C °C
- MTBF (demostrado): 70 000 horas (retroiluminación excluida)

Sostenibilidad

- Protección del medio ambiente y ahorro de energía: PowerSensor, LightSensor, EnergyStar 6.0, RoHS
- Plástico reciclado tras ser usado por el consumidor: 65 %
- Material de embalaje reciclable: 100 %
- Sustancias específicas: Carcasa sin PVC y BFR, Sin mercurio

Cumplimiento de normativas y estándares

- Aprobación de regulaciones: Marca CE, FCC Clase B, SEMKO, cETLus, CU-EAC, TUV/GS, TUV Ergo, EPA, PSB, WEEE, RCM, UCRANIANO, CECP, ICES-003, Certificado TUV: reducción de luz azul

Carcasa

- Finalizar: Textura
- Pie: Negro
- Bisel frontal: Negro
- Cubierta posterior: Negro

Contenido de la caja

- Cables: VGA, DVI, DP, audio, alimentación
- Monitor con soporte
- Documentación del usuario



Fecha de emisión
2024-03-25

Versión: 11.0.1

EAN: 87 12581 73446 6

© 2024 Koninklijke Philips N.V.
Todos los derechos reservados.

Las especificaciones están sujetas a cambios sin previo aviso. Las marcas registradas son propiedad de Koninklijke Philips N.V. o de sus propietarios respectivos.

www.philips.com

* Esta pantalla de Philips tiene la certificación MHL. No obstante, en caso de que tu dispositivo MHL no se conecte o funcione correctamente, consulta las preguntas más frecuentes de tu dispositivo MHL o directamente al proveedor. Puede que la política del fabricante de tu dispositivo requiera que compres un cable o adaptador MHL específico de su marca para que funcione

* Requiere dispositivo móvil opcional con certificación MHL y cable MHL (no incluidos). Consulta la compatibilidad al proveedor de tu dispositivo MHL.

* El ahorro de energía en modo de espera/apagado de ErP no se aplica a la función de carga MHL

* Para obtener una lista completa de productos compatibles con MHL consulta www.mhlconsortium.org

* La marca nominativa/marca comercial "IPS" y las patentes de tecnologías relacionadas pertenecen a sus respectivos propietarios.

* Valor del tiempo de respuesta igual a SmartResponse