



Philips Evnia Curved
Gaming Monitor
QD OLED-gamingskærm

Evnia 8000

34" (86,36 cm)
3440 x 1440 (WQHD)



34M2C8600

Gaming, der bryder grænserne

Vær forberedt på at blive forbløffet over den præcise farvegengivelse på Evnia QD OLED-gaming-skærmen. Det innovative Ambiglow omdefinerer det normale gaming-miljø. Med vores buede skærm går du ikke glip af noget.

Funktioner, der er designet til gamere

- Ambiglow gør underholdningen mere intens med en lyskrans
- LowBlue-tilstand og flimmerfri visning, der er behagelig for øjnene
- Få adgang til og få vist flere kilder på to enheder
- Forbedret lyd med DTS Sound™

Bygget til at være hurtig

- AMD FreeSync™ Premium Pro; problemfri HDR-gaming med lav latenstid
- SmartImage-spiltilstand optimeret til spillere
- VESA ClearMR 9000: Giver den bedste billedkvalitet

Medrivende visuelle effekter

- Farver i ultrabredde – en bredere vifte af farver skaber et livfuldt billede
- Buet displaydesign for en mere medrivende oplevelse
- CrystalClear-billeder med UltraWide QHD 3440 x 1440 pixel
- DisplayHDR™ TrueBlack 400 gengiver utrolige skyggedetaljer
- Ægte 10-bit-skærm gengiver jævne farveforløb i billeder

EVNIA

PHILIPS

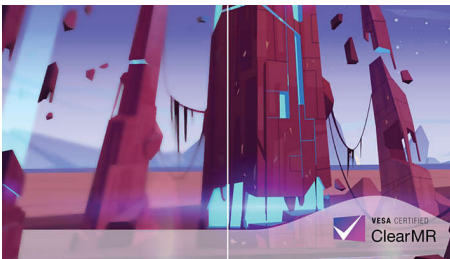
Vigtigste nyheder

QD OLED-teknologi



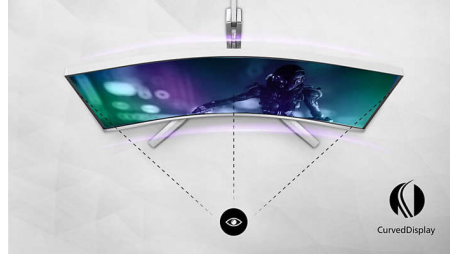
QD-OLED repræsenterer en hybrid tilgang, der kombinerer OLED-panelerne og kvanteprikteknologien. Ved at kombinere det bedste fra begge garanterer QD-OLED høj kontrast, dybe sorte nuancer og ubegrænsede betragtningsvinkler med højere lysstyrke og mere levende farver.

VESA ClearMR 9000



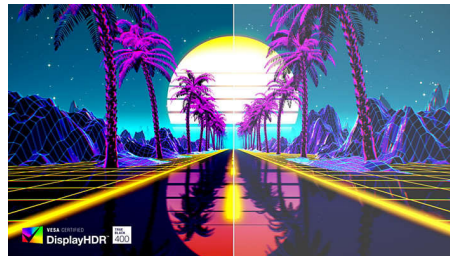
Tidligere blev metoder til at teste slørede billeder målt via MRPT. VESA Certified ClearMR fungerer som et alternativ til MRPT, sløring testes ved hjælp af et digitalt højhastighedskamera. For skærme, der indsendes og certificeres via VESA Certified ClearMR, kan du være sikker på, at du får en præcis vurdering af skærmens sløringskvalitet. Hver certificering er defineret gennem et CMR-interval, hvor det højeste niveau er VESA ClearMR 9000. Da denne skærm er certificeret som ClearMR 9000, har den den højeste klassifikation inden for billedkvalitet, hvilket resulterer i mindre sløring generelt.

Buet displaydesign



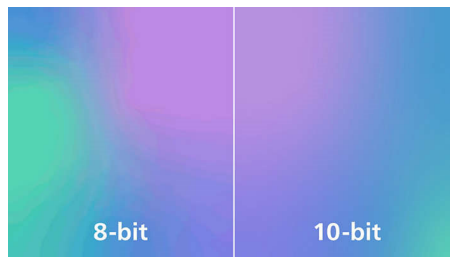
Computerskærme tilbyder en personlig oplevelse, som passer meget godt til et buet design. Den buede skærm giver en behagelig og samtidigt fordybende effekt, der sætter dig i centrum ved dit bord.

DisplayHDR™ True Black 400



Denne Philips-skærm er certificeret med VESA DisplayHDR™ True Black 400. Gengiver forbløffende nøjagtige skyggedetaljer med dybere sorte nuancer for at opnå en fantastisk visuel oplevelse sammenlignet med konventionelle skærme med samme højeste luminans. Denne Philips-skærm leveres med flere HDR-indstillinger, der hver er optimeret til dine brugsscenarier: HDR Game, HDR Movie, HDR Photo og VESA DisplayHDR-certificeret niveau.

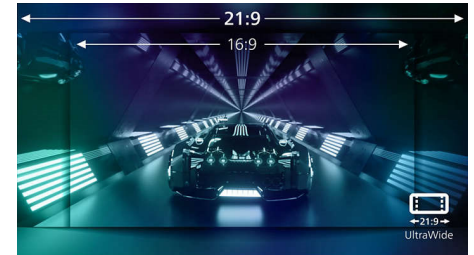
Ægte 10-bit farvedybde



Med denne ægte 10-bit farveskærm fra Philips kan du se farvekritisk professionelt arbejde

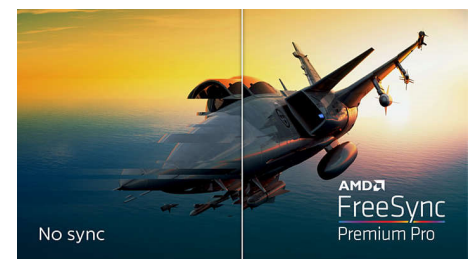
med enestående farvenøjagtighed og leve op til professionelle standarder. Sammenlignet med en konventionel 8-bit farveskærm gengiver denne Philips-skærm en mere naturlig overgang mellem nuancer for jævne gradueringer.

UltraWide CrystalClear-billeder



Disse nyeste Philips-skærme leverer CrystalClear, UltraWide Quad HD-billeder med 3440 x 1440 pixel. Takket være højtstående skærme med højt pixeltal og 178/178 brede betragtningsvinkler bringer disse nye skærme dine billeder og grafik til live. UltraWide 21:9-formatet sikrer større produktivitet med mere plads til sidestillede sammenligninger og mere overskuelige kolonner i regneark. Uanset om du er en krævende professionel bruger med behov for ekstremt detaljerede oplysninger til CAD-CAM-løsninger eller en økonomisk troldmand, der arbejder med kæmpe regneark, får du altid krystallklare billeder med skærme fra Philips.

AMD FreeSync™ Premium Pro



Spil skal ikke være et valg mellem hakkende gameplay eller ødelagte billeder. AMD FreeSync™ Premium Pro leverer den ægte HDR-spiloplevelse: En kombination af problemfri spil med maksimal ydeevne og enestående grafik med højt dynamisk område, samtidig med at der opretholdes lav latenstid.

Specifikationer

Tilslutningsmuligheder

- Signalindgang: HDMI 2.0 x 2, DisplayPort 1.4 x 1, USB-C x 1 (DP Alt-tilstand, video, data og strømforsyning)
- Synkroniseret indgang: Separat synkronisering
- Lyd (indgang/udgang): Audio-udgang
- HDCP: HDCP 1.4 (HDMI/DisplayPort/USB-C), HDCP 2.2 (HDMI/DisplayPort/USB-C), HDCP 2.3 (HDMI/DisplayPort/USB-C)
- USB-hub: USB 3.2 Gen 1/5 Gbps, USB-B opstrøms x 1, USB-A nedstrøms x 4 (med 1 til hurtig opladning B.C 1.2)

Billede/display

- Panelstørrelse: 34"/86,36 cm
- Billedformat: 21:9
- Skærmpaneltype: QD OLED
- Pixel-størrelse: 0,2315 x 0,2315 mm
- Lysstyrke: SDR: 250 (APL 100 %) nit, HDR: 450 (APL 10 %) nit, HDR E/P: 1000 (APL 3 %) nit
- Skærmfarver: Farveunderstøttelse 1,07 milliard farver (10 bit)
- Farveskala (typisk): NTSC 121,3 %*, sRGB 148,8 %*, Adobe RGB 97,8 %*
- Farveskala (min.): DCI-P3: 99,3%*
- Kontrastforhold (typisk): 1.000.000:1
- SmartContrast: Mega Infinity DCR
- Svartid (typisk): 0,03 ms (grå til grå)*
- Betragtningvinkel: 178° (V)/178° (L), @ C/R > 10000
- Billedforbedring: SmartImage-spil
- Maks. opløsning: HDMI: 3440 x 1440 ved 100 Hz; DP/USB-C: 3440 x 1440 ved 175 Hz
- Effektivt betragtningssområde: 800,1 (vandret) x 337,1 (lodret) - ved en 1800R-krumning*
- Scanningsfrekvens: HDMI: 30 - 160 kHz (V)/48 - 100 Hz (L), DP/USB-C: 30 - 255 kHz (L)/48 - 175 Hz (L)
- sRGB
- Delta E: <math>\Delta E < 2</math> (sRGB)
- Flimmerfri
- Pixeltæthed: 109,68 PPI
- LowBlue-tilstand
- Skærmbelægning: Antirefleks, 2H
- Lav indgangsforsinkelse
- EasyRead
- Adaptiv synkronisering
- HDR: DisplayHDR True Black 400-certificeret
- Ambiglow: 4-sidet
- Pixelformat: RGB Q-bånd*

Strømforsyning

- Maks. strømforsyning: USB-C op til 90 W (5 V/3 A, 7 V/3 A, 9 V/3 A, 10 V/3 A, 12 V/3 A, 15 V/3 A, 20 V/4,5 A)
- Version: USB PD, version 3.0

Komfort

- Indbyggede højttalere: 5 W x 2, DTS
- Plug and Play-kompatibilitet: DDC/CI, Mac OS X, sRGB, Windows 11/10/8.1/8/7
- Brugervenlighed: Tænd/sluk, Menu/OK, Indgang/op, Spilindstillinger/ned, SmartImage-spil/tilbage
- OSD-sprog: Brasiliansk portugisisk, Tjekkisk,

- Hollandsk, Engelsk, Finsk, Fransk, Tysk, Græsk, Ungarsk, Italiensk, Japansk, Koreansk, Polsk, Portugisisk, Russisk, Spansk, Forenklet kinesisk, Svensk, Tyrkisk, Traditionelt kinesisk, Ukrainsk
- Andet udstyr: Kensington-lås, VESA-beslag (100 x 100 mm), VESA-beslag
- MultiView: PIP/PBP-tilstand, 2 x enheder
- KVM
- Low Blue Light: Overholder Low Blue Light*

Stander

- Højdejustering: 150 mm
- Drejeled: -/+ 20 °
- Hældning: -5/20 °

Strøm

- Strømforsyning: Intern, 100-240 VAC, 50-60 Hz
- Slukket: 0,3 W (typ.)
- Tændt tilstand: 113,6 W (typ.)
- Standby: 0,5 W (typ.)
- LED-strømindikator: Betjening - Hvid, Standbytilstand - Hvid (blinker)
- Klasse for energimærke: G

Mål

- Indpakning i mm (B x H x D): 930 x 525 x 282 mm
- Produkt uden fod (mm): 813 x 367 x 135 mm
- Produkt med holder (maks. højde): 813 x 553 x 295 mm

Vægt

- Produkt med emballage (kg): 12,49 kg
- Produkt med fod (kg): 8,70 kg
- Produkt uden fod (kg): 6,80 kg

Driftsforhold

- Højde: I drift: +12.000 fod (3.658 m), ikke i drift: +40.000 fod (12.192 m)
- Temperaturinterval (drift): 0 °C til 40 °C
- MTBF: 30.000 time(r)
- Relativ fugtighed: 20-80 %
- Temperaturinterval (opbevaring): -20 °C til 60 °C

Bæredygtighed

- Miljøforhold og energi: RoHS
- Genanvendelige emballeringsmaterialer: 100 %
- Specifikt hovedindhold: Uden kviksølv, PVC-/BFR-frit kabinet

Overholdelse og standarder

- Godkendelse af regler: CB, CE-mærke, FCC Klasse B, ICES-003, CU-EAC, EAEU RoHS, TUV/ISO9241-307, TUV-BAUART, cETLus

Kabinet

- Farve: Hvid
- Finish: Struktur

Hvad følger med?

- Kabler: HDMI-kabel, DisplayPort-kabel, USB-opstrømskabel, USB-C til USB-C-kabel, strømkabel, VESA-beslag
- Skærm med stander
- Brugerdokumentation

Udgivelsesdato
2024-05-02

© 2024 Koninklijke Philips N.V.
Alle rettigheder forbeholdes.

Version: 6.2.1

Specifikationerne kan ændres uden varsel. Varemærker tilhører Koninklijke Philips N.V. eller deres respektive ejere.

EAN: 87 12581 79869 7

www.philips.com

* Radius for displaykrumningens bue i mm

* Aktive pixel: 3440 (V) x 1440 (L). Antal pixel i alt: 3456 (V) x 1456 (L); ekstra 8 pixel på hver side, plads reserveret til pixel orbiting.

* Svartidsværdien er lig med SmartResponse. Målemønstret er 1 vandret linje.

* For at få den bedste udgangsydeevne skal du altid sikre dig, at dit grafikkort kan opnå den maksimale opløsning og opdateringshastighed for denne Philips-skærm.

* DCI-P3-dækning baseret på CIE1976

* NTSC-område baseret på CIE1976

* sRGB-område baseret på CIE1931

* Adobe RGB-dækning baseret på CIE1976

* For USB-C-strøm- og opladningsfunktion skal din bærbare pc/enhed understøtte USB-C-standardspecifikationerne for strømforsyning. Læs i brugervejledning til den bærbare pc, eller bed producenten om flere oplysninger.

* Videotransmission via USB-C kræver, at din bærbare pc/enhed understøtter USB-C-DP Alt-tilstand

* Forholdet mellem det udsendte lys fra skærmen i intervallet 415 - 455 nm og strålingen fra skærmen på 400 - 500 nm skal være mindre end 50 %.

* Skærmens udseende kan afvige fra illustrationerne.