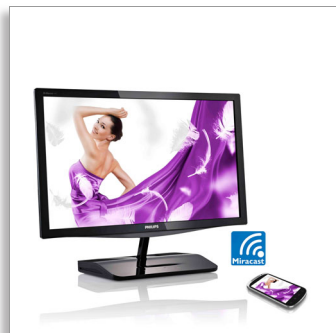




Philips Brilliance
ЖК-монитор с
поддержкой Miracast

Blade 2
58,4 см (23")
1920 x 1080



239C4QHWAB

Удобная передача контента

Яркие и насыщенные изображения на большом экране

Дисплей Philips Blade 2 оснащен функцией Miracast, благодаря которой вы сможете передавать контент Full HD и просматривать его на большом экране дисплея без проводов.

Великолепные рабочие характеристики

- Технология IPS LED с широким углом обзора для точной передачи цветов и изображений
- SmartImage: удобные функции для оптимизации изображения
- SmartKolor для насыщенного реалистичного изображения
- Контрастность SmartContrast 20 000 000:1 для насыщенных оттенков черного
- SmartText для оптимальной читаемости дисплея

Дизайн, который гармонирует с интерьером

- Стильный дизайн и тонкий корпус для современных интерьеров
- Превосходное глянцевое покрытие с уникальными характеристиками

Новые возможности развлечений благодаря Miracast и MHL

- Зарядка мобильного устройства и одновременный просмотр кино
- Технология MHL для воспроизведения мобильного контента на большом экране
- Дополнительный кабель MHL для воспроизведения аудио и видео HD
- Просмотр контента Full HD с помощью Miracast без проводов

PHILIPS

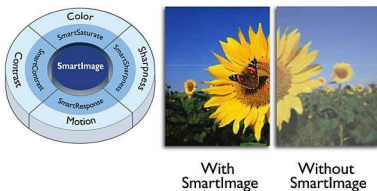
Основные особенности

Технология IPS



В IPS-дисплеях используется прогрессивная технология, обеспечивающая широкий угол обзора 178/178 градусов для просмотра дисплея практически под любым углом, — даже при повороте на 90 градусов! По сравнению со стандартными TN-панелями IPS-дисплеи обеспечивают значительно более высокую четкость изображения и яркие цвета, что делает их идеальным решением не только для просмотра фотографий, фильмов и веб-сайтов, но также и для работы в профессиональных приложениях, где требуется точная передача цвета и яркости.

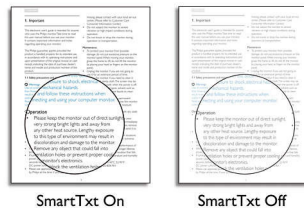
SmartImage



SmartImage — это уникальная современная технология Philips, позволяющая анализировать отображаемое содержимое на экране для оптимизации характеристик дисплея. Удобный для пользователя интерфейс предоставляет выбор различных режимов, таких как "Офис", "Графика", "Развлечения", "Экономичный" и т. д. в соответствии с используемым приложением. В зависимости от

выбранного режима SmartImage динамически оптимизирует контрастность, насыщенность цвета и резкость изображений и видео, обеспечивая исключительное качество изображения. В режиме "Экономичный" потребление энергии максимально снижено. В любое время можно легко установить необходимый режим нажатием одной кнопки.

SmartTxt



SmartTxt — усовершенствованный алгоритм, улучшающий восприятие текстов, например документов в формате PDF или электронных книг, для чтения которых обычно требуется большая концентрация внимания. Функция SmartTxt усиливает контрастность и резкость границ текста, улучшая его читаемость путем настройки оттенков серого, баланса белого, яркости и контрастности.

SmartKolor



SmartKolor — усовершенствованная технология, расширяющая видимую цветовую гамму дисплея. Данная функция

увеличивает RGB-уровень дисплея и обеспечивает насыщенность и реалистичность изображений для просмотра фотографий и видео в превосходном качестве.

Технология Miracast



Благодаря технологии Miracast вы можете передавать контент в беспроводном режиме с большинства устройств Android® на монитор Philips с разрешением Full HD и 5.1-канальным звучанием.

Технология MHL



Mobile High Definition Link (MHL) — это мобильный аудио-/видеоинтерфейс для прямого подключения мобильных телефонов и других портативных устройств к мониторам высокой четкости. При помощи дополнительного кабеля MHL вы можете подключать свое мобильное устройство, оснащенное технологией MHL, к этому большому MHL-дисплею Philips и смотреть HD-видео в прекрасном качестве и с цифровым звуком. На большом экране можно играть в мобильные игры, смотреть фотографии, фильмы, пользоваться другими приложениями и одновременно заряжать мобильное устройство, благодаря чему аккумулятор никогда не разрядится во время просмотра.



Характеристики

Взаимодействие

- Вход сигнала: MHL-HDMI (цифровой, HDCP), VGA (аналоговый)
- Синхронизация входного сигнала: Раздельная синхронизация, Синхронизация по зеленому
- Аудиовход/аудиовыход: Аудиовыход HDMI

Изображение/дисплей

- Размер панели: 58,4 см/23 дюйма
- Формат изображения: 16:9
- Тип ЖК-панели: ЖКД IPS
- Тип подсветки: Система W-LED
- Шаг пиксела: 0,265 x 0,265 мм
- Оптимальное разрешение: 1920 x 1080 при 60 Гц
- Яркость: 250 кд/м²
- Цвета дисплея: 16,7 М
- Кoeff. контрастности (типич.): 1000:1
- SmartContrast: 20 000 000:1
- Угол просмотра: 178° (Г) / 178° (В), @ C/R > 10
- Улучшение изображения: SmartImage
- Рабочая область просмотра: 509,18 (Г) x 286,41 (В)
- Частота сканирования: 30—83 кГц (Г)/ 56—75 Гц (В)
- sRGB
- SmartResponse (типич.): 5 мс (серый к серому)

Удобство

- Встроенные АС: 3 Вт x 2
- Совместимость с системой Plug & Play: DDC CI, Mac OS X, sRGB, Windows 7, Windows 8
- Удобство пользователя: Miracast, Меню Turbo, Вкл./выкл. питание, Вход, SmartImage
- Языки экранных меню: Португальский (Бразилия), Чешский, Голландский, Английский, Финский, Французский, Немецкий, Греческий, Венгерский, Итальянский, Японский, Корейский, Польский, Португальский, Русский, Упрощенный китайский, Испанский, Шведский, Традиционный китайский, Турецкий, Украинский
- Другие удобства: Замок Kensington

Штатив

- Наклон: -3/+15 градусов

Мощность

- Источник питания: Внешнее, 100—240 В перем.

тока, 50—60 Гц

- В выключенном состоянии: 0,3 Вт (типич.)
- В активном режиме: 20,34 Вт (типич.) (метод проверки EnergyStar 6.0)
- В режиме ожидания: 0,5 Вт (станд.)
- LED-индикатор питания: Режим работы — белый, Режим ожидания — белый (мигающий)

Размеры

- Изделие с подставкой (мм): 550 x 421 x 194 миллиметра
- Размеры упаковки в мм (ШxВxГ): 604 x 585 x 158 миллиметра
- Изделие без подставки (мм): 550 x 339 x 34 миллиметра

Вес

- Изделие с упаковкой (кг): 6,49 кг
- Изделие с подставкой (кг): 4,15 кг

Условия эксплуатации

- Высота над уровнем моря: Рабочий режим: +12 000 футов (3,658 м), бездействия: +40 000 футов (12,192 м)
- Диапазон температур (эксплуатация): от 0 до 40 °C
- Среднее время между отказами: 30 000 часов
- Относительная влажность: 20—80 %
- Диапазон температур (хранение): от -20 до 60 °C

Социальная ответственность

- Окружающая среда и энергоэффективность: EnergyStar 6.0, RoHS, Не содержит ртути
- Упаковка пригодна для вторичной переработки: 100 %

Соответствие стандартам

- Подтверждение соответствия нормативам: BSMI, Маркировка CE, FCC класс B, GOST, SASO, SEMKO, TUV/ISO9241-307, WEEE, UL cUL

Корпус

- Обработка: Глянцевое покрытие
- Стопа: Черный
- Фронтальная рамка: Черный
- Задняя панель: Черный



Дата выпуска 2024-05-01

Версия: 2.0.1

EAN: 87 12581 70249 6

© 2024 Koninklijke Philips N.V.
Все права защищены.

Характеристики могут меняться без предварительного уведомления. Торговые марки являются собственностью Koninklijke Philips N.V. или соответствующих владельцев.

www.philips.com

* Данный дисплей Philips имеет сертификацию MHL. Тем не менее, если устройство MHL не удается подключить или оно работает некорректно, обратитесь к разделу FAQ (часто задаваемых вопросов) или непосредственно к поставщику устройства MHL для получения инструкций. Политика производителя вашего устройства может подразумевать необходимость приобретения фирменного кабеля или адаптера MHL.

* Функция энергосбережения в режиме ожидания/выключенном состоянии ЕР не поддерживается во время зарядки через MHL.

* Дополнительно требуется мобильное устройство с сертификацией MHL и кабель MHL (не входят в комплект). Для получения сведений о совместимости обратитесь к поставщику устройства MHL.

* Логотип/товарный знак "IPS" и применимые патенты на технологии являются собственностью соответствующих владельцев.

* Время отклика Smart Response является оптимальным значением, полученным в ходе тестов GtG (серый к серому) или BW (черный к белому).