

Philips
LCD-monitor met
SoftBlue-technologie

S Line

22 (54,6 cm (21,5" diag.)
1920 x 1080 (Full HD)

223S7EYMB



Betrouwbare en essentiële functies

die zakelijke efficiëntie verbeteren

Onze S Line-monitor biedt zakelijke efficiëntie. Het brede IPS-scherm met SoftBlue-technologie helpt bij optimale productiviteit zonder dat gebruikers last krijgen van hun ogen. De monitor is in hoogte verstelbaar en frameeloos, en kan voor een uitgebreide weergave worden gecombineerd met meerdere schermen.

Verbluffende prestaties

- SmartImage-presets voor eenvoudig optimaliseren van beeldinstellingen
- IPS-technologie voor volle kleuren en een brede kijkhoek
- 16:9 Full HD-scherm voor extreem scherpe beelden
- Scherm met smalle rand voor een naadloos uiterlijk

Ontworpen voor uw manier van werken

- Ingebouwde stereoluidsprekers voor multimedia
- DisplayPort-aansluiting voor het beste beeld

Ontworpen voor comfortabele productiviteit

- Laag instelbare monitor voor maximaal leescomfort
- SmartErgoBase maakt gebruiksvriendelijke, ergonomische aanpassingen mogelijk
- EasyRead-modus voor lezen zoals van papier
- SoftBlue-technologie, rijke kleuren en zacht voor uw ogen
- Minder vermoeide ogen met trillingsvrije technologie

PHILIPS

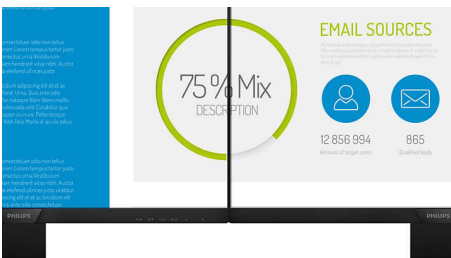
Kenmerken

IPS-technologie



IPS-schermen maken gebruik van een geavanceerde technologie waardoor u kunt genieten van een extra brede kijkhoek van 178/178 graden. Hierdoor kunt u het scherm vanuit bijna elke hoek zien, zelfs in een draaimodus van 90 graden! De IPS-schermen bieden, in tegenstelling tot de normale TN-panelen, scherpe beelden met levendige kleuren. Niet alleen ideaal voor het bekijken van foto's, het afspelen van films en het surfen op internet, maar ook voor professionele toepassingen waarbij kleurnauwkeurigheid en constante helderheid zeer belangrijk is.

Ultradunne rand



De nieuwe Philips-schermen hebben zeer smalle randen die zorgen voor minimale afleiding en een maximale kijkgrootte. Deze schermen zijn bij uitstek geschikt voor opstellingen met meerdere schermen zoals bij gaming, grafisch ontwerp of professionele toepassingen. Dankzij de zeer smalle rand hebt u het gevoel dat u één groot scherm gebruikt.

16:9 Full HD-scherm



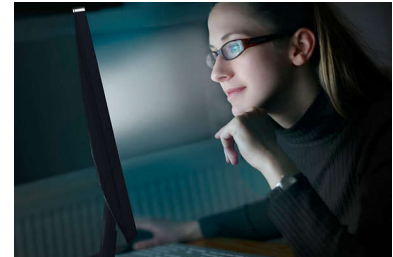
Beeldkwaliteit is belangrijk. Normale schermen leveren kwaliteit, maar u verwacht meer. Dit display beschikt over een geavanceerde Full HD-resolutie van 1920 x 1080. Full HD zorgt voor scherpe details met hoge helderheid, ongelooflijk contrast en realistische kleuren dus verwacht levensechte beelden.

SmartImage



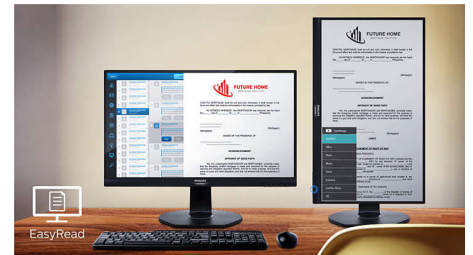
SmartImage is een exclusieve, geavanceerde technologie van Philips die de inhoud van uw scherm analyseert voor optimale beeldprestaties. In de gebruiksvriendelijke interface kunt u verschillende modi selecteren, zoals Kantoor, Foto, Film, Game, Economisch enz., zodat de weergave altijd optimaal is afgestemd op de toepassing die u gebruikt. Afhankelijk van uw keuze optimaliseert SmartImage op dynamische wijze het contrast, de kleurverzadiging en de scherpte van afbeeldingen en video's voor optimale weergaveprestaties; de modus Economisch biedt opzienbarende energiebesparingen. En dat alles in realtime en met één druk op de knop!

SoftBlue-technologie



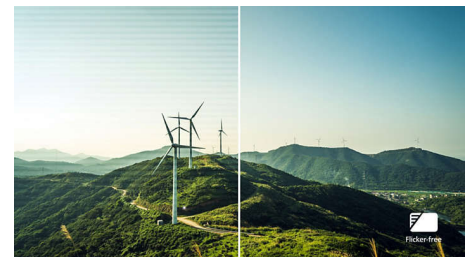
Softblue LED-technologie maakt gebruik van een slimme technologie voor het verminderen van schadelijke blauwe lichtstralen met een korte golflengte zonder de kleur of het beeld te beïnvloeden. Softblue LED-technologie is door de internationale organisatie TUV Rheinland gecertificeerd als technologie die schadelijk blauw licht vermindert.

EasyRead-modus



EasyRead-modus voor lezen zoals van papier

Trillingsvrije technologie



Door de manier waarop de helderheid wordt aangestuurd op schermen met LED-achtergrondverlichting ervaren sommige gebruikers trillingen op het scherm die vermoeide ogen veroorzaken. Trillingsvrije technologie van Philips biedt een nieuwe oplossing voor het reguleren van de helderheid en het verminderen van trillingen voor meer kijkplezier.



Specificaties

Connectiviteit

- Signaal invoer: VGA (analoog), DisplayPort 1.2
- Gesynchroniseerde invoer: Aparte synchronisatie, Synchronisatie op groen
- Audio (in/uit): Audio-ingang voor PC, Hoofdtelefoonuitgang

Beeld/scherm

- Schermgrootte: 54,6 cm (21,5")
- Beeldformaat: 16:9
- Type LCD-scherm: IPS-technologie
- Type achtergrondverlichting: W-LED-systeem
- Pixelpitch: 0,248 x 0,248 mm
- Optimale resolutie: 1920 x 1080 bij 60 Hz
- Helderheid: 250 cd/m²
- Schermkleuren: 16,7 M
- Contrastverhouding (normaal): 1000:1
- SmartContrast: 20.000.000:1
- Responstijd (normaal): 5 ms (grijs naar grijs)*
- Kijkhoek: 178° (H)/178° (V), bij C/R > 10
- Beeldverbetering: SmartImage
- Effectief weergavegebied: 476,1 x 267,8 (h x v)
- Scanfrequentie: 30 - 83 kHz (H)/56 - 76 Hz (V)
- sRGB
- SoftBlue
- Trillingsvrij
- Pixeldichtheid: 102 PPI
- EasyRead

Comfort

- Ingebouwde luidsprekers: 2 W x 2
- Plug & Play-compatibiliteit: DDC/CI, Mac OS X, sRGB, Windows 10 / 8.1 / 8 / 7
- Gebruikersgemak: SmartImage, Input, Volume, Menu, Aan/Uit
- OSD-talen: Braziliaans Portugees, Tsjechisch, Nederlands, Engels, Fins, Frans, Duits, Grieks, Hongaars, Italiaans, Japans, Koreaans, Pools, Portugees, Russisch, Vereenvoudigd Chinees, Spaans, Zweeds, Traditioneel Chinees, Turks, Oekraïens
- Andere handige opties: Kensington-slot, VESA-standaard (100 x 100 mm)
- Beheerssoftware: SmartControl

Standaard

- In hoogte verstelbaar: 130 mm
- Draaifunctie: 90 graden
- Draaibare kop: -175/+175 graad
- Kantelfunctie: -5/25 graad

Vermogen

- ECO-modus: 10 W (normaal)
- Stroomvoorziening: 100 - 240 V AC, 50-60 Hz,

Ingebouwd

- Uitmodus: < 0,3 W (normaal)
- Ingeschakeld: 13,52 W (normaal) (testmethode EnergyStar)
- Stand-bymodus: < 0,5 W (normaal)
- LED-indicator voor voeding: In werking - wit, Stand-bymodus - wit (knipperend)
- Energieklasse: E

Afmetingen

- Product met standaard (mm): 490 x 455 x 202 mm
- Verpakking in mm (b x h x d): 552 x 420 x 194 mm
- Product zonder standaard (mm): 490 x 296 x 45 mm

Gewicht

- Product met verpakking (kg): 6,56 kg
- Product met standaard (kg): 4,51 kg
- Product zonder standaard (kg): 2,63 kg

Voorwaarden voor een goede werking

- Hoogte: In werking: 3658 m, niet in werking: 12.192 m
- Temperatuurbereik (in bedrijf): 0 °C tot 40 °C °C
- Relatieve vochtigheid: 20% - 80% %
- Temperatuurbereik (opslag): -20 °C tot 60 °C °C
- MTBF (aangetoond): 70.000 uur (achtergrondverlichting niet meegerekend)

Duurzaamheid

- Milieu en energie: EnergyStar 8.0, EPEAT*, TCO-gecertificeerd, RoHS
- Recyclebaar verpakkingsmateriaal: 100 %
- Specifieke stoffen: PVC/BFR-vrije behuizing, Kwikvrij

Voldoet aan de normen

- Officiële goedkeuringen: CE-markering, FCC-klasse B, SEMKO, cETLus, CU-EAC, EPA, WEEE, OEKRAÏENS, ICES-003, TÜV/ISO 9241-307, PSB, TÜV-gecert. - beperkt blauw licht

Kast

- Afwerking: Volume
- Voet: Zwart
- Rand voorzijde: Zwart
- Achterzijde: Zwart

Inhoud van de doos:

- Kabels: D-Sub-kabel, DP-kabel, audiokabel, voedingskabel
- Monitor met standaard
- Gebruikersdocumentatie



Publicatiedatum
2024-04-19

Versie: 8.0.1

EAN: 87 12581 74440 3

© 2024 Koninklijke Philips N.V.
Alle rechten voorbehouden.

Specificaties kunnen zonder voorafgaande kennisgeving worden gewijzigd. Handelsmerken zijn het eigendom van Koninklijke Philips N.V. en hun respectieve eigenaren.

www.philips.com

* "IPS"-naam/handelsmerk en verwante octrooien voor technologieën zijn eigendom van hun respectieve eigenaars.

* Waarde responstijd gelijk aan SmartResponse

* EPEAT-classificatie is alleen geldig waar Philips het product registreert. Ga naar <https://www.epeat.net/> voor informatie over de registratiestatus in uw land.