

Philips Monitor
Lenktas „UltraWide“ LCD
monitorius su USB-C

„P Line“
34" (86,36 cm)
3440 x 1440 (WQHD)

346P1CRH



Su kiekviena užduotimi susidorokite aiškiam panoraminiame vaizde

Lenktas „Philips Brilliance“ WQHD ekranas su „DisplayHDR“ 400 pasižymi aiškiu, išskirtiniu vaizdu. Naudodami USB-C jungtį ir saugią išskylančiąją internetinę kamerą su „Windows Hello“ padidinsite savo produktyvumą.

Puikios charakteristikos

- „CrystalClear“ vaizdai su „UltraWide“ QHD 3440 x 1440 p
- Su „MultiView“ galėsite vienu metu prijungti dvi jungtis ir peržiūrėti

Sukurta ir pritaikyta jums

- Saugiai, naudodami išskylančiąją internetinę vaizdo kamerą prisijunkite prie „Windows Hello™“
- „DisplayHDR 400“ tikroviškesniems ir pritenkiantiems vaizdams
- Nemirgančio vaizdo technologija – mažiau pavargsta akys
- „LowBlue“ režimas, kad darbas nevirgintų akių

Optimalus prijungiamumas

- Įmontuota USB-C prijungimo stotelė
- Įmontuotas KVM jungiklis, skirtas lengvai perjungti šaltinius

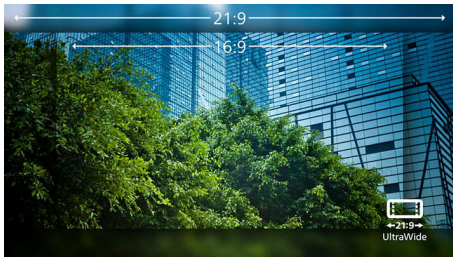
Sukurta tvarumui

- „PowerSensor“ sutaupo iki 70 % energijos

PHILIPS

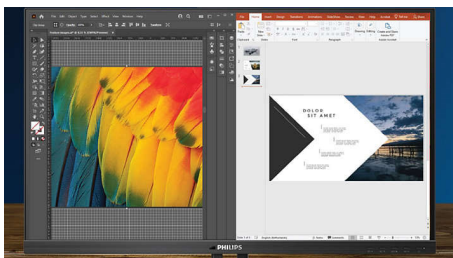
Ypatybės

„UltraWide“ ir „CrystalClear“ vaizdai



Šie „Philips“ ekranai perteikia „CrystalClear“, „UltraWide“, „Quad HD“ 3440 x 1440 pikselių vaizdus. Naudojant aukštos kokybės ekranus su dideliu pikselių tankiu, 178/178 pločio žiūrėjimo kampu, jūsų vaizdai ir grafika atgis. „UltraWide“ 21:9 formatas užtikrina didesnę našumą, nes galite lyginti sugretindami ir ekrane matyti daugiau skaičiuoklės stulpelių. Kad ir ko jums reikėtų, profesionalių, itin išsamios informacijos reikalaujančių CAD-CAM sprendimų ar finansinių sistemų, kurioms reikalingos didžiulės skaičiuoklės, „Philips“ ekranai užtikrins „CrystalClear“ vaizdus.

„MultiView“ technologija



Dabar su itin aukštos rezoliucijos „Philips MultiView“ ekranu pasinersite į prijungiamumą pasaulį. Su „MultiView“ galėsite vienu metu jungtis prie dviejų jungčių ir atlikti peržiūras, tad galėsite dirbti su keliais prietaisais, pvz., asmeniniu kompiuteriu ir knyginio kompiuteriu, vienu metu bei tuo pat metu atlikti kelias sudėtingas užduotis.

Įmontuota USB-C prijungimo stotelė



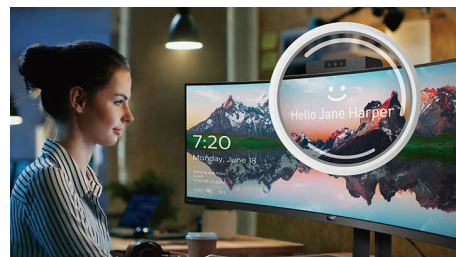
Šis „Philips“ ekranas turi įmontuotą USB C tipo prijungimo stotelę su energijos tiekimu. Stotelė plona, dėl reversinės USB-C jungties ją lengva prijungti vienu laidu. Visą supaprastinkite prijungdami visus išorinius prietaisus, pvz., kompiuterio klaviatūrą, pelę ir RJ-45 eternetno laidą, prie monitoriaus prijungimo stotelės. Norėdami žiūrėti didelės rezoliucijos vaizdo įrašus ir perkelti duomenis supergreičiu, tuo pat metu tiekti energiją ir įkrauti knyginį kompiuterį, tiesiog sujunkite nešiojamą kompiuterį ir šį monitorių vienu USB-C laidu.

„MultiClient“ integruotas KVM



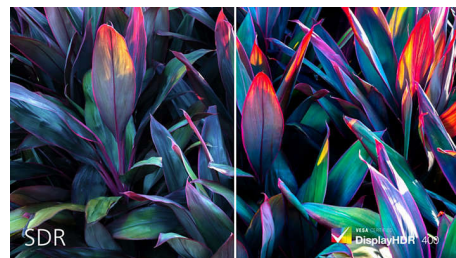
Su „MultiClient“ integruotu KVM jungikliu galite valdyti du atskirus AK naudodami vieną monitorių, klaviatūrą ir pelę. Naudodami šį patogų mygtuką greitai perjungsite šaltinius. Patogu naudoti esant nustatymams, kai reikia dviejų AK apdorojimo galios arba dalytis vienu dideliu monitoriumi rodant du skirtingus AK.

„Windows Hello™“ išskylančioji internetinė vaizdo kamera



Pažangi ir saugi „Philips“ internetinė vaizdo kamera iškyla, kai jos reikia, ir saugiai pasislepia monitoriuje, kai jos nenaudojate. Internetinėje kameroje taip pat yra pažangūs jutikliai, skirti „Windows Hello™“ veido atpažinimui, tad patogiai prisijungsite prie „Windows“ prietaisų greičiau nei per 2 sekundes – 3 kartus greičiau, nei naudodami slaptažodį.

„DisplayHDR 400“



VESA sertifikata turintis „DisplayHDR 400“ pasižymi aiškiau atotrūkiu į priekį nuo įprastų SDR ekranų. Kitaip nei kiti „su HDR suderinami“ ekranai, tikrasis „DisplayHDR 400“ pasižymi stulbinančiu ryškumu, kontrastu ir spalvomis. Su visuotiniu pritemdymu ir maksimaliu ryškumu iki 400 nitų vaizdai atgyja pasižymėdami pastebimais šviesos efektais su sodresnėmis, daugiau niuansų turinčiomis juodomis spalvomis. Jame perteikiama pilnesnė sodrių, naujų spalvų paletė, o vaizdinė patirtis apima ir pojūčius.



WQHD



MultiView



USB-C Docking



MultiClient Integrated KVM



Windows Hello



VESA CERTIFIED DisplayHDR 400



Flicker-free



LowBlue Mode



PowerSensor

Specifikacijos

Prijungimo galimybė

- Signalo įvestis: „DisplayPort“ 1.4 x 1, HDMI 2.0 x 1, USB-C 3.2 „Gen 2“ x 1 (išsiuntimo srautas, energijos tiekimas iki 90 W)
- Sinchronizavimo įvestis: Atskiras sinchronizavimas
- Garsas (įvestis / išvestis): Ausinių išvestis
- RJ45: Eterneto LAN iki 1G*, „Wake On Lan“
- Išėjimo signalas: „DisplayPort“ išėjimas (DP, USB-C)*
- USB:: USB-C x 1, USB-B x 1 (išsiuntimo srautas), USB 3.2 x 4 (parsuntimo srautas su 1 greituoju įkrovimu B.C 1.2)
- HDCP: HDCP 2.2 (HDMI / DP)
- HBR3: HBR3 (USB-C)

Vaizdas / ekranas

- Skydelio dydis: 34 coliai / 86,36 cm
- Kraštinių santykis: 21:9
- Skystųjų kristalų monitoriaus (LCD) ekrano tipas: VA skystųjų kristalų monitorius (LCD)
- Fono apšvietimo tipas: W-LED sistema
- Pikselio dydis: 0,23175 x 0,23175 mm
- Ryškumas: 500 cd/m²
- Ekranas spalvos: 16,7 mln.
- Spalvų gama (tipinė): NTSC 98 %*, „sRGB“ 120 %*, „Adobe RGB“ 88 %*
- Spalvų gama (min.): BT. 709 apimtis: 96 %*; DCI-P3 apimtis: 90 %*
- Kontrastingumo santykis (tipinis): 3.000:1
- „SmartContrast“: 80 000 000:1
- Reakcijos laikas (tipinis): 4 ms (nuo pilkos iki pilkos)*
- Matymo kampas: 178° (H) / 178° (V), @ C/R > 10
- Vaizdo išryškinimas: „SmartImage“
- Didžiausia skiriamoji geba: 3440 x 1440 esant 100 Hz*
- Veiksmingo matymo zona: 797,2 (H) x 333,7 (V) – esant 1500 R išlinkiui*
- Dažnio nuskaitymas: 30–160 kHz (H) / 48–100 Hz (V)

- „sRGB“
- „Delta E“: < 2 („sRGB“)
- Be mirgėjimų
- Pikselių tankis: 110 PPI
- „LowBlue“ režimas
- Ekranas danga: Neblizgi, 2H, blausumas 25 %
- „SmartUniformity“: 93 ~ 105 %
- „EasyRead“
- Pritaikomas sinchronizavimas
- HDR: Sertifikuotas „DisplayHDR 400“ (DP / HDMI)
- KVM

USB

- Maitinimo tiekimas: USB PD versija 3.0
- Supergreitis: Duomenų ir vaizdo perkėlimas
- DP: Įdiegtas „Display Port Alt“ režimas
- USB-C maks. energijos tiekimas: Iki 90 W* (5 V / 3 A; 7 V / 3 A; 9 V / 3 A; 10 V / 3 A; 12 V / 3 A; 15 V / 3 A; 20 V / 4,5 A)
- USB-C: Reversinė kištukinė jungtis

Patogumas

- Integruoti garsiakalbiai: 5 W x 2
- Paprasto diegimo suderinamumas: DDC/CI, „Mac OS X“, „sRGB“, „Windows“ 10 / 8.1 / 8 / 7
- Vartotojo patogumai: „SmartImage“, Įvestis, Vartotojas, Meniu, Įjungti / išjungti
- OSD (pranešimų ekrane) kalbos: Brazilijos portugalų, čekų, olandų, anglų, prancūzų, suomių, vokiečių, graikų, vengrų, italų, japonų, korėjiečių, portugalų, lenkų, rusų, supaprastinta kinų, ispanų, švedų, tradicinė kinų, turkų, Ukrainiečių
- Kiti patogumai: „Kensington“ užraktas, VESA tvirtinimo įranga (100 x 100 mm)
- Valdymo programinė įranga: „SmartControl“
- „MultiView“: PIP / PBP režimas*, 2x prietaisai
- Integruota internetinė vaizdo kamera: Iškylančioji, 2,0 megapikselių, FHD kamera su mikrofonu ir LED indikatoriumi (skirta „Windows 10 Hello“)

Stovas

- Aukščio reguliavimas: 180 mm
- Sukamasis: -180/180 laipsniai
- Pakreipimas: -5–25 laipsniai

Maitinimas

- EKO režimas: 33 W (tip.)
- Maitinimo šaltinis: Integruota, 100–240 V KS, 50–60 Hz
- Režimas „Išjungta“: Nulis vatų su nulinio jungikliu
- Režimas „Įjungta“: 34,1 W (tip.) („EnergyStar“ bandymo metodas)
- Budėjimo režimas: < 0,5 W (tip.)
- Maitinimo LED indikatorius: Veikia – balta, Budėjimo režimas – balta (blyksi)
- Energijos ženklavimo etiketės klasė: G

Matmenys

- Pakuotės matmenys milimetrais (P x A x G): 904 x 525 x 282 mm
- Gaminys be stovo (mm): 807 x 367 x 110 mm
- Gaminys su stovu (maks. aukštis): 807 x 601 x 250 mm

Svoris

- Gaminio svoris su pakuote (kg): 15,48 kg
- Gaminio svoris su stovu (kg): 11,65 kg
- Gaminio svoris be stovo (kg): 7,95 kg

Eksploatavimo sąlygos

- Aukštis: Veikia: +12 000 ft (3658 m), neveikia: +40 000 ft (12192 m)
- Temperatūros diapazonas (darbinės): nuo 0 °C iki 40 °C
- Santykinė drėgmė: 20 %–80 %
- Temperatūros diapazonas (laikymo): nuo -20 °C iki 60 °C
- MTBF (parodyta): 70 000 val. (neskaitant foninio apšvietimo)

Specifikacijos

Pastovumas

- Aplinkos ir energijos: „PowerSensor“, „LightSensor“, „EnergyStar 8.0“, EPEAT*, RoHS
- Panaudotas ir perdirbtas plastikas: 35 %
- Perdirbama pakavimo medžiaga: 100 %
- Konkrečios medžiagos: Be gyvsidabrio, Korpusas be PVC / BFR

Atitikimas ir standartai

- Patvirtinta atitikti taisyklių reikalavimams: CB, „cETLus“, FCC, B klasė, CE ženklas, TUV/GS, „TUV Ergo“, CU-EAC, UKRAINIEČIŲ, CCC, CEL, RCM

Korpusas

- Apdaila: Tekstūra
- Pagrindas: Juoda
- Priekinis kraštas: Juoda
- Galinis dangtelis: Juoda

Kas yra dėžutėje?

- Kabeliai: HDMI laidas, DP laidas, USB-C/A Y laidas, maitinimo laidas
- Monitorius su stovu
- Vartotojo vadovas



Išleidimo data 2024-04-18

Versija: 10.0.2

EAN: 87 12581 76219 3

© 2024 „Koninklijke Philips N.V.“

Visos teisės saugomos.

Specifikacijos gali būti keičiamos be įspėjimo. Prekių ženklai yra „Koninklijke Philips N.V.“ ar jų atitinkamų savininkų nuosavybė.

www.philips.com

- * Ekranas išlenktas, lanko spindulys milimetrais
- * Maksimali raiška veikia tiek su USB-C, tiek su DP ar HDMI įvestimi.
- * Prijungiant prie USB-C, jei kompiuteris nepalaiko HBR3, perjunkite USB šakotuvo nustatymą į USB 2.0, ir rezoliucija bus 3440 x 1440, esant 100 Hz.
- * Atsako laiko vertė lygi „SmartResponse“
- * BT. 709 / DCI-P3, apimtis paremta CIE1976
- * NTSC sritis, paremta CIE1976
- * „sRGB“ sritis, paremta CIE1931
- * „Adobe RGB“ aprėptis paremta CIE1976
- * Jei atrodo, kad eternetu ryšys lėtas, įeikite į OSD meniu ir pasirinkite USB 3.0 arba naujesnę versiją, palaikančią LAN greitį iki 1 Gb.
- * „DisplayPort“ versija 1.4, skirta HDR
- * Norint perkelti vaizdo įrašus per USB-C, knyginiis kompiuteris / prietaisas turi palaikyti „USB-C DP Alt“ režimą
- * Kad veiktų USB-C energijos tiekimo ir įkrovimo funkcija, knyginiis kompiuteris / prietaisas turi atitikti USB-C standarto energijos tiekimo specifikacijas. Norėdami sužinoti daugiau informacijos, skaitykite knyginio kompiuterio naudotojo vadovą ar kreipkitės į gamintoją.
- * Maksimalus palaikomų išorinių ekranų skaičius: 1 naudojant USB-C, 2 naudojant DP
- * Maksimali išorinio monitoriaus rezoliucija priklausys nuo pralaidumo ribų.
- * Kai monitorius prijungtas per USB-C ir kompiuteris palaiko HBR3, pagrindiniame monitoriuje galite naudoti MST funkciją su maksimalia 3440 x 1440 rezoliucija, esant 60 Hz, o antrame monitoriuje – 1920 x 1080, esant 60 Hz. Jei ne, pakeiskite pagrindinio monitoriaus USB nustatymą į USB 2.0 per OSD nustatymą, kad veiktų MST funkcija
- * Kai MST veikia per DP, pagrindiniame ir antrame monitoriuose turi būti nustatytas DP išėjimo praradimo režimas per monitoriaus OSD nustatymą, o didžiausia abiejų – pagrindinio ir antro – monitorių rezoliucija gali būti tik 3440 x 1440, esant 60 Hz.
- * EPEAT vertinimas galioja tik tais atvejais, kai „Philips“ įregistruoja gaminį. Norėdami daugiau sužinoti apie registracijos būseną savo šalyje, apsilankykite svetainėje <https://www.epeat.net/>.
- * Monitorius gali atrodyti kitaip nei pavaizduota paveikslėliuose.