

Philips Signage Solutions
Écran V-line

119 cm (47")

Rétroéclairage direct par DEL
HD 1080p
2 000 cd/m²

BDL4780VH



Visibilité exceptionnelle et images plus claires

grâce à un écran ultra-lumineux

Grâce à cet écran haute luminosité, vous profiterez des toutes dernières fonctionnalités de connectivité et de gestion de contenu tout en vous assurant de bénéficier du meilleur rapport qualité/prix grâce à la gestion à distance.

Moniteur optimisé pour les lieux publics

- Technologie LED Full HD : des images éclatantes au contraste incroyable
- Projection d'une image extrêmement lumineuse, même en plein jour

Solutions innovantes pour tous les dispositifs d'affichage

- Connexion et contrôle du contenu via le cloud avec HTML5
- Programmez ce que vous voulez, quand vous le voulez grâce à SmartPlayer.
- Gestion de contenu gratuite et facile grâce à SmartCMS
- Fente OPS en option pour créer une solution tout-en-un

Optimisation de l'impact de votre message

- Gérez et contrôlez votre réseau à distance grâce à SmartControl

Obtenez le meilleur pour votre entreprise et votre public

- SmartPower pour des économies d'énergie
- Votre contenu est toujours disponible grâce au système de basculement FailOver

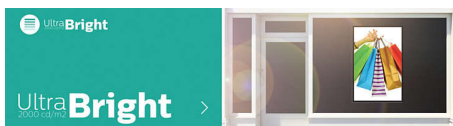
PHILIPS

Points forts

Technologie LED Full HD

La qualité des images est importante. Les écrans classiques sont de bonne qualité, mais vous attendez plus. Imaginez une précision des détails allié à une luminosité élevée, à un contraste incroyable et à des couleurs réalistes pour un rendu fidèle des images.

Grande luminosité : 2 000 nits



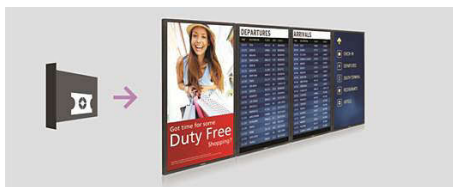
Ce panneau de 2000 nits est la promesse d'une expérience de visionnement exceptionnelle, même dans les zones exposées à la lumière directe du soleil. La luminosité élevée vous ouvre tout un éventail de nouvelles possibilités d'installation, puisqu'elle vous garantit des images très claires même dans les endroits où l'intensité de la lumière ambiante pose habituellement problème.

SmartControl



SmartControl vous permet de gérer et de contrôler à distance votre réseau d'écrans via des prises RJ45 et RS232C. Affinez facilement tous les paramètres d'affichage, dont la résolution, la luminosité et le contraste, et clonez-les sur l'ensemble de votre réseau.

Fente OPS



Transformez votre écran en une solution d'affichage numérique tout-en-un à la fois connectée, intelligente et sécurisée. L'Open

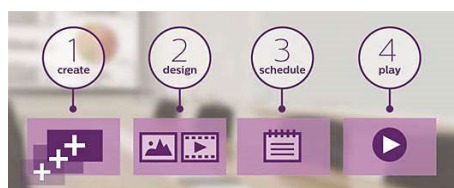
Pluggable Specification (OPS) est une fente standardisée de l'industrie dans laquelle vous pouvez insérer un lecteur multimédia compatible avec l'OPS. Cette solution sans fil vous donne la possibilité d'installer, d'utiliser et d'entretenir votre matériel quand vous en avez besoin.

SmartBrowser



Connectez et contrôlez vos contenus via le cloud avec le navigateur HTML5 intégré. Concevez vos contenus d'affichage en ligne et connectez-les à un écran ou à l'ensemble de votre réseau. Il vous suffit de brancher un câble Internet RJ45 pour la connexion réseau et de connecter l'écran avec l'adresse URL dédiée pour afficher vos contenus basés sur le cloud.

SmartCMS



Système de gestion de contenu gratuit et simple d'utilisation fonctionnant exclusivement avec les écrans d'affichage Philips pour vous permettre de gérer votre contenu d'affichage numérique. Grâce à SmartCMS, vous pouvez créer et programmer votre propre contenu tous les jours durant 24 h. Il vous suffit de constituer votre réseau, de concevoir votre contenu, de programmer votre liste de lecture et la diffusion peut commencer!

Basculement FailOver



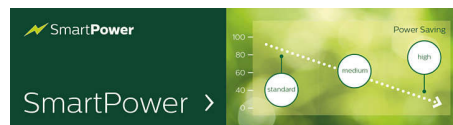
La continuité est un facteur crucial dans les applications commerciales. Même si les désastres sont peu fréquents, le système de basculement FailOver vous offre une protection du contenu grâce à une technologie révolutionnaire qui permet d'afficher à l'écran une copie de sauvegarde de vos contenus même en cas de panne du lecteur multimédia. Le système de basculement FailOver entre automatiquement en action en cas de défaillance de la source d'entrée. Pour bénéficier de cette protection instantanée, il suffit de sélectionner une connexion d'entrée principale et une connexion de basculement secondaire.

SmartPlayer



Transformez votre clé USB en un véritable appareil pour affichage numérique rentable. Enregistrez simplement votre contenu (vidéo, audio, images) sur votre périphérique USB et branchez-le sur votre écran. Créez votre liste de lecture et planifiez sa diffusion à l'aide du menu à l'écran. Vous pouvez ainsi profiter de vos listes personnalisées en tout temps, où que vous soyez.

SmartPower



L'intensité du rétroéclairage peut être contrôlée pour économiser jusqu'à 50 % d'énergie, ce qui constitue des économies substantielles.

Caractéristiques

Connectivité

- Sortie audio: Audio G/D (RCA), Connecteur externe
- Entrée vidéo: DisplayPort (1.2), HDMI (x2), DVI-D, VGA (analogique sub-D), USB, Composantes (BNC), Composite (BNC)
- Entrée audio: Prise jack 3,5 mm, Audio G/D (RCA)
- Autres connexions: OPS, USB
- Sortie vidéo: DisplayPort, DVI-I, VGA (analogique sub-D)
- Commande externe: RJ45, RS232C (entrée/sortie) jack 2,5 mm, Infrarouge (entrée/sortie) jack 3,5 mm

Image/affichage

- Diagonale de l'écran (pouces): 46.96 pouces
- Format d'image: 16/9
- Résolution d'écran: 1920 x 1080p
- Résolution optimale: 1 920 x 1 080 à 60 Hz
- Luminosité: 2 000 cd/m²
- Couleurs d'affichage: 1,07 milliard de couleurs
- Niveau de contraste (standard): 1 300:1
- Rapport de contraste dynamique: 500 000:1
- Temps de réponse (standard): 10 ms
- Angle de visualisation (horizontal): 178 degrés
- Angle de visualisation (vertical): 178 degrés
- Amélioration de l'image: Compensation de mouvement 3/2 - 2/2, Désentrelac. avec compens. de mouvement, Balayage progressif, Contraste dynamique amélioré
- DICOM: D-image clinique

Pratique

- Positionnement: Portrait, Paysage
- Matrice en mosaïque: Jusqu'à 10 x 10
- Fonctions d'économiseur d'écran: Décalage de pixel, moins lumineux
- Contrôle du clavier: Masqué, Verrouillage
- Boucle de signal: DVI, VGA, RS-232, DisplayPort, Boucle IR (loophthrough)
- Fonctions d'économie d'énergie: Veille avancée
- Fonctions de contrôle de sécurité: Contrôle de la chaleur, Capteur de température
- Contrôlable via le réseau: RJ45, RS-232, Carte OPS RS232, One Wire (HDMI-CEC)

Son

- Haut-parleurs intégrés: 2 x 10 W

Alimentation

- Puissance électrique: 100 - 240 V c.a., 50/60 Hz

- Consommation électrique (marche): 160 W (test EnergyStar 6.0)
- Consommation en veille: $\leq 0,5\text{ W}$

Résolution d'affichage prise en charge

- Formats informatiques: 1 920 x 1 200, 60 Hz, 1 920 x 1 080, 60 Hz, 1 600 x 1 200, 60 Hz, 1 440 x 900, 60 Hz, 1 366 x 768, 60 Hz, 1 360 x 768, 60 Hz, 1 280 x 1 024, 60 Hz, 1 280 x 800, 60 Hz, 1 280 x 768, 60 Hz, 1 024 x 768, 60 Hz, 800 x 600, 56, 60, 72, 75 Hz, 640 x 480, 60, 67, 72, 75 Hz
- Formats vidéo: 1080p, 50, 60 Hz, 1080i, 50, 60 Hz, 720p, 50, 60 Hz, 576i, 50 Hz, 576p, 50 Hz, 480p, 60 Hz, 480i, 60 Hz

Dimensions

- Largeur de l'appareil: 1076,20 millimètre
- Poids du produit: 24 kg
- Hauteur de l'appareil: 620,59 millimètre
- Profondeur de l'appareil: 132,10 millimètre
- Fixation murale: 400 x 400 mm, M6
- Largeur du cadre: 15,6 mm
- Poids du produit (lb): 52,9 lb

Conditions de fonctionnement

- Altitude: 0 ~ 3 000 m
- Température de fonctionnement: 5 ~ 40 °C
- MTBF: 60 000 heure(s)
- Humidité relative: 20 ~ 80 %
- Température de stockage: -20 ~ 60 °C

Applications multimédias

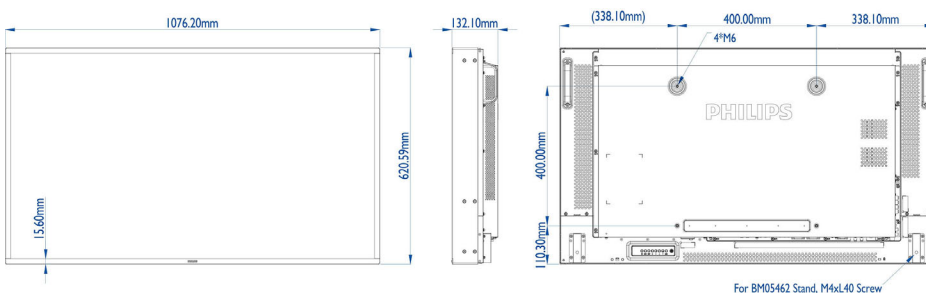
- Lecture vidéo USB: M2TS, M4V, MK3D, MKV, MP4, MPEG, MPG, MTS, TS, TTS, VOB, WMV
- Lecture image USB: BMP, GIF, JPEG, JPG
- Lecture audio USB: AAC, AIF, AIFF, ASF, LPCM, M3U, M4A, MP3, MP4, WAV, WMA

Accessoires

- Accessoires fournis: Télécommande, Piles pour télécommande, Cordon d'alimentation secteur, Mode d'emploi sur CD-ROM, Guide de démarrage rapide, Câble RS-232
- Accessoires en option: Récepteur HDBaseT OPS (CRD25)
- Socle: BM04642 / BM02542 en option

Divers

- Langues d'affichage à l'écran: Anglais, Français, Allemand, Italien, Polissage, Russe, Chinois



Date de publication
2024-04-13

Version: 2.0.2

EAN: 87 12581 73000 0

© 2024 Koninklijke Philips N.V.
Tous droits réservés.

Les caractéristiques sont sujettes à modification sans préavis. Les marques commerciales sont la propriété de Koninklijke Philips N.V. ou de leurs détenteurs respectifs.

www.philips.com

- simplifié, Espagnol, Turc, Arabe, Japonais, Chinois traditionnel
- Garantie: Garantie de 3 ans
- Approbations de conformité: CE, FCC, Classe B, UL/cUL, CCC, LUSD, C-Tick, GOST, BSMI, CB, J-Moss, PSE, VCCI