

Philips
ЖК-дисплей

E Line

32 (видимая область 80 см/
31,5")
1920 x 1080 (Full HD)

323E7QDAB



Расширение возможностей

Дисплей Philips расширяет возможности просмотра. Диагональ 32" и разрешение Full HD позволят полностью погрузиться в видеоигры и подарят максимальное удобство во время работы.

Элегантный дизайн

- Элегантный и утонченный дизайн дополнит интерьер вашего дома
- Превосходное глянцевое покрытие прекрасно дополнит интерьер
- Кнопка перемещения по меню EasySelect для быстрого доступа к параметрам

Полное погружение в мультимедийные развлечения

- HDMI-ready для развлечений в формате Full HD
- Встроенные стерео АС для воспроизведения мультимедиа

Великолепное качество изображения

- Технология SmartImage Lite обеспечивает удобство регулировки изображения
- SmartContrast для глубоких оттенков черного и повышенной детализации
- Дисплей 16:9 Full HD для четкого и детального изображения
- Технология IPS LED с широким углом обзора для точной передачи цветов и изображений
- Технология для устранения мерцания уменьшает нагрузку на глаза
- Превосходный 31,5-дюймовый дисплей с высоким качеством

PHILIPS

Особенности

Технология IPS



В дисплеях IPS используется прогрессивная технология, обеспечивающая широкий угол обзора 178/178 градусов для просмотра практически под любым углом. По сравнению со стандартными TN-панелями, дисплеи IPS обеспечивают значительно более высокую четкость изображения и яркие цвета, что делает их идеальным решением не только для просмотра фотографий, фильмов и веб-сайтов, но также и для работы в профессиональных приложениях, где требуется точная передача цвета и яркости.

Дисплей 16:9 Full HD



Качество изображения играет важную роль. Обычные дисплеи обеспечивают неплохое качество изображения, однако не на самом высоком уровне. Этот дисплей оснащен улучшенным разрешением Full HD 1920 x 1080: четкая детализация в сочетании с высокой яркостью, удивительной контрастностью и реалистичной цветопередачей — естественное изображение словно оживает на глазах.

Технология для устранения мерцания



Из-за особенностей системы управления яркостью на экранах со светодиодной подсветкой изображение может мерцать, что приводит к усталости глаз. Технология Philips для устранения мерцания использует инновационный способ регулировки яркости, обеспечивая более комфортный просмотр.

SmartContrast

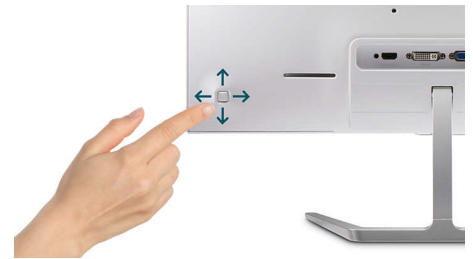


SmartContrast — технология Philips, которая анализирует отображаемый контент и автоматически настраивает цвета и интенсивность подсветки для динамичного улучшения контраста. Тем самым обеспечивается оптимальный уровень контрастности и наилучшее качество цифрового изображения, а также большая насыщенность темных оттенков, что особенно важно во время игр. При выборе экономичного режима уровень контрастности регулируется, а подсветка настраивается для оптимальной работы со стандартными офисными приложениями и экономии электроэнергии.

SmartImage Lite

SmartImage Lite — это уникальные и самые современные технологии Philips, которые анализируют отображаемое на экране. В зависимости от выбранной пользователем схемы, SmartImage Lite динамически улучшает контраст, насыщенность и резкость изображений и видеозаписей, а также отображение текста в текстовых приложениях для создания изображения исключительного качества — и все это в режиме реального времени и одним нажатием кнопки.

Кнопка перемещения по меню EasySelect



Благодаря удобно расположенной кнопке перемещения по меню EasySelect вы сможете быстро изменить настройки монитора прямо в экранном меню.

HDMI Ready



Устройство HDMI Ready обладает всем необходимым аппаратным обеспечением для работы через мультимедийный интерфейс высокой четкости (HDMI). С помощью одного HDMI-кабеля цифровой видео- и аудиоконтент высокого качества передается с ПК или с любого количества аудио- и видеисточников (включая телеприставки, проигрыватели DVD, ресиверы A/B и видеокамеры).



Характеристики

Подключения

- Вход сигнала: VGA (аналоговый), DVI-D (цифровой HDCP), HDMI (цифровой, HDCP)
- Синхронизация входного сигнала: Раздельная синхронизация, Синхронизация по зеленому
- Аудиовход/аудиовыход: Аудиовход ПК, Разъем для наушников

Изображение/дисплей

- Размер панели: 80 см/31,5 дюйма
- Формат изображения: 16:9
- Тип ЖК-панели: Технология IPS
- Тип подсветки: Система W-LED
- Шаг пиксела: 0,364 x 0,364 мм
- Оптимальное разрешение: 1920 x 1080 при 60 Гц
- Яркость: 250 кд/м²
- Цвета дисплея: 16,7 М
- Коэф. контрастности (типич.): 1000:1
- SmartContrast: 20 000 000:1
- Время отклика (типич.): 5 мс (серый к серому)*
- Угол просмотра: 178° (Г) / 178° (В), @ C/R > 10
- Улучшение изображения: SmartImage Lite
- Рабочая область просмотра: 698,4 (Г) x 392,85 (В)
- Частота сканирования: 30–83 кГц (Г)/56–76 Гц (В)
- sRGB
- Без мерцания

Удобство

- Встроенные АС: 5 Вт x 2
- Совместимость с системой Plug & Play: DDC CI, Mac OS X, sRGB, Windows 10/8.1/8/7
- Удобство пользователя: Вкл./выкл. питание, Меню/ОК, Громкость/вниз, Ввод/вверх, SmartImage Lite
- Языки экранного меню: Португальский (Бразилия), Чешский, Голландский, Английский, Финский, Французский, Немецкий, Греческий, Венгерский, Итальянский, Японский, Корейский, Польский, Португальский, Русский, Упрощенный китайский, Испанский, Шведский, Традиционный китайский, Турецкий, Украинский
- Другие удобства: Замок Kensington, Крепление VESA (100x100 мм)

Штатив

- Наклон: -5/10 градусов

Мощность

- Источник питания: 100—240 В перем. тока,

- 50—60 Гц, Внутреннее
- В выключенном состоянии: 0,3 Вт (типич.)
- В активном режиме: 45,7 Вт (типич.), 66,6 Вт (макс.)
- В режиме ожидания: 0,5 Вт (станд.)
- LED-индикатор питания: Режим работы — белый, Режим ожидания — белый (мигающий)

Размеры

- Изделие с подставкой (мм): 730 x 522 x 216 миллиметра
- Размеры упаковки в мм (ШxВxГ): 790 x 625 x 139 миллиметра
- Изделие без подставки (мм): 730 x 431 x 64 миллиметра

Вес

- Изделие с упаковкой (кг): 8,85 кг
- Изделие с подставкой (кг): 6,91 кг
- Изделие без подставки (кг): 5,89 кг

Условия эксплуатации

- Высота над уровнем моря: Рабочий режим: +3658 м, бездействие: +12 192 м
- Диапазон температур (эксплуатация): от 0 до 40 °C
- Среднее время между отказами: 50 000 ч (без подсветки) часов
- Относительная влажность: 20–80 %
- Диапазон температур (хранение): от -20 до 60 °C

Социальная ответственность

- Окружающая среда и электроэнергия: RoHS, Не содержит ртуть
- Упаковка пригодна для вторичной переработки: 100 %

Соответствие стандартам

- Подтверждение соответствия нормативам: Маркировка CE, FCC класс B, CU, SASO, KUCAS, ETL, TUV/ISO9241-307, WEEE

Корпус

- Цвет: Черный
- Обработка: Глянцевое покрытие

Комплект поставки

- Кабели: Кабель D-Sub, аудиокабель, кабель питания
- Монитор с подставкой
- Пользовательская документация



Дата выпуска 2024-04-25

Версия: 5.0.2

EAN: 87 12581 74037 5

© 2024 Koninklijke Philips N.V.
Все права защищены.

Характеристики могут меняться без предварительного уведомления. Торговые марки являются собственностью Koninklijke Philips N.V. или соответствующих владельцев.

www.philips.com

* Логотип/товарный знак "IPS" и применимые патенты на технологии являются собственностью соответствующих владельцев.

* Кабели HDMI различаются в зависимости от региона и модели.

* Время отклика соответствует значению SmartResponse