

Philips
Moniteur LCD

58,4 cm (23")
3D autostéréoscopique
Full HD

BDL2331VS



Profitez pleinement de la 3D

sans lunettes spéciales

Communiquez vos messages à l'aide d'une 3D époustouflante, à la qualité incomparable, le tout sans lunettes spéciales. Les 28 vues lenticulaires offrent des images incroyables qui enchanteront votre public.

Une expérience 3D époustouflante

- Visualisation 3D
- 2D-plus-Depth
- 28 vues lenticulaires pour de superbes images 3D

Coût total d'utilisation réduit

- SmartPower pour des économies d'énergie

Moniteur optimisé pour les lieux publics

- Écran LCD Full HD 1920 x 1080p

Adapté à vos besoins

- Moniteur 3D auto-stéréoscopique

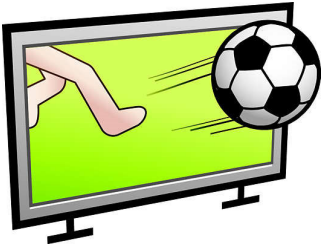
Durable et fiable

- Le capteur de température contrôle l'état de fonctionnement
- Conforme aux normes RoHS relatives au respect de l'environnement

PHILIPS

Points forts

Moniteur 3D auto-stéréoscopique



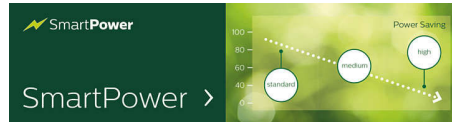
Avec l'effet 3D auto-stéréoscopique, profitez d'une expérience 3D époustouflante sans avoir à porter de lunettes spéciales. La technologie lenticulaire offre une clarté et une profondeur excellentes, rendant ainsi votre expérience 3D bien plus réaliste et agréable.

Écran LCD Full HD 1920 x 1080p

Cet écran intègre une technologie LCD de pointe pour offrir une résolution haute définition (Full HD) en écran large constituée de 1080 lignes progressives comportant chacune 1920 pixels. Elle garantit des images d'une qualité optimale pour tout format HD avec un maximum de 1080 lignes. Vous bénéficiez ainsi d'images à balayage progressif, ultranettes, sans scintillement, à la luminosité

et aux couleurs optimales. Parce que le confort visuel compte !

SmartPower



Il est possible de prédéfinir et de contrôler l'intensité du rétroéclairage afin d'économiser jusqu'à 50 % d'énergie, ce qui constitue des économies substantielles.

Capteur de température

Ce système d'affichage public est doté d'un capteur de température permettant de contrôler son état. Si la température interne dépasse le seuil défini, deux ventilateurs s'activent automatiquement pour refroidir le système afin qu'il retrouve un état de fonctionnement normal.

Conforme aux normes RoHS

Les écrans Philips sont conçus et produits conformément à la directive relative à la limitation de l'utilisation de certaines substances dangereuses (RoHS), notamment le

plomb et d'autres substances toxiques nocives pour l'environnement.

28 vues lenticulaires

Grâce aux 28 vues lenticulaires, tournez autour des objets virtuels affichés sur l'écran 3D, pour d'incroyables effets 3D.

2D-plus-Depth

Format 2D-plus-Depth converti à 28 vues différentes, entrecroisées pour créer un format 3D fantastique

Visualisation 3D

L'écran vient avec des outils logiciels afin de diffuser du contenu 3D et de contrôler les paramètres de visualisation 3D et 2D. Le contenu 3D en lui-même peut être créé grâce à des modules d'extension disponibles pour les logiciels d'animation 3D les plus populaires. Le contenu 2D ou stéréo existant peut être converti en format 2D avec effet de profondeur. Comme la bande passante supplémentaire de la profondeur est étroite, le format 2D avec effet de profondeur est compatible avec les outils de compression actuels.



Caractéristiques

Image/affichage

- Diagonale de l'écran (cm): 58.9 cm
- Diagonale de l'écran (pouces): 23 pouces
- Format d'image: 16/9
- Résolution d'écran: 1920 x 1080p
- Taille des pixels: 0,265 x 0,265 mm
- Résolution optimale: 1920 x 1080 à 60 Hz
- Luminosité: 300 cd/m²
- Couleurs d'affichage: 16,7 millions de couleurs
- Niveau de contraste (standard): 1 000:1
- Temps de réponse (standard): 5 ms
- Angle de visualisation (horizontal): 150 degrés
- Angle de visualisation (vertical): 150 degrés
- Amélioration de l'image: Compensation de mouvement 3/2 - 2/2, Filtre en peigne 3D, Désentrelac. avec compens. de mouvement, Balayage progressif, Désentrelacement 3D MA, Contraste dynamique amélioré
- Technologie 3D: Affichage 3D autostéréoscopique, Technologie lenticulaire 3D fixe, Format d'entrée : 2D avec effet de profondeur

Connectivité

- PC: 1 entrée DVI-D
- USB: 1 port USB 2.0
- Sortie A/V: 1 prise audio (G/D)

Pratique

- Positionnement: Paysage
- Fonctions d'économiseur d'écran: Décalage de pixels, faible luminosité
- Contrôle du clavier: Masqué, Verrouillable
- Fonctions d'économie d'énergie: Capteur de lumière ambiante, Veille avancée
- Fonctions de contrôle de sécurité: Contrôle de la chaleur, Capteur de température
- Qualité d'image: Contrôle de la couleur avancé
- Emballage: Emballage réutilisable

Son

- Haut-parleurs intégrés: 2 x 1,5 W

Alimentation

- Consommation électrique (marche): Typ. 28,62 W
- Consommation en veille: 0,1 W

Dimensions

- Épaisseur du cadre: 1,6 cm
- Hauteur appareil (support inclus): 499 millimètre
- Largeur de l'appareil: 566 millimètre
- Poids du produit: 6,5 kg
- Profondeur appareil (support inclus): 171 millimètre
- Hauteur de l'appareil: 360 millimètre
- Profondeur de l'appareil: 50 millimètre
- Fixation murale: 100 x 100 mm
- Poids du produit (lb): 14,3 lb

Conditions de fonctionnement

- Température de fonctionnement: 0 - 40 °C
- MTBF: 50 000 heure(s)
- Humidité relative: 20 à 80 %

Accessoires

- Accessoires fournis: Télécommande, Piles pour télécommande, Cordon d'alimentation secteur, Mode d'emploi sur CD-ROM, Guide de démarrage rapide
- Accessoires en option: Boîte de rendu 3D

Divers

- Langues d'affichage à l'écran: Anglais, Français, Allemand, Italien, Polissage, Turc, Russe, Chinois simplifié
- Garantie: Europe/Amérique du Nord : 1 an
- Approbations de conformité: CE, LUSD, GOST

