

# PHILIPS

E Line

27xE1



[www.philips.com/welcome](http://www.philips.com/welcome)

ZH	使用手冊	1
	客戶服務與保固	21
	疑難排解與常見問答集	25

# 目錄

<b>1. 重要</b> .....	<b>1</b>
1.1 安全措施與維護 .....	1
1.2 標誌說明 .....	2
1.3 產品與包裝材料的棄置方式 .....	3
<b>2. 安裝顯示器</b> .....	<b>4</b>
2.1 安裝 .....	4
2.2 操作顯示器 .....	7
2.3 拆卸底座支架 .....	10
<b>3. 影像最佳化</b> .....	<b>12</b>
3.1 SmartImage .....	12
3.2 SmartContrast .....	13
<b>4. Adaptive Sync</b> .....	<b>14</b>
<b>5. 技術規格</b> .....	<b>15</b>
5.1 解析度與預設模式 .....	19
<b>6. 電源管理</b> .....	<b>20</b>
<b>7. 客戶服務與保固</b> .....	<b>21</b>
7.1 飛利浦平面顯示器像素瑕疵規定 .....	21
7.2 客戶服務與保固 .....	24
<b>8. 疑難排解與常見問答集</b> .....	<b>25</b>
8.1 疑難排解 .....	25
8.2 一般常見問答集 .....	26

## 1. 重要

本電子使用指南旨在為使用飛利浦顯示器的使用者提供說明。請在使用顯示器之前，詳細閱讀本使用手冊。本手冊內容包括操作顯示器的重要資訊及注意事項。

飛利浦保固資格條件：1. 必須是產品依正常操作程序使用下所造成的損壞，2. 必須出示具有購買日期、經銷商名稱、型號與產品生產批號的原始發票或收據。

### 1.1 安全措施與維護

#### ⚠ 警告

若進行本文件未說明之控制、調整或操作程序，則可能導致休克、觸電和／或機械危害。

連接和使用電腦顯示器時，請閱讀並遵循以下說明。

#### 操作

- 請避免顯示器遭受陽光直射，並遠離強光及其他熱源。若長時間接觸此類環境，顯示器可能會褪色及損壞。
- 請使顯示器遠離油液。油液可能會損壞顯示器的塑膠外蓋，並使保固失效。
- 請移開任何可能落入通風口內或使顯示器無法正常散熱的物體。
- 請勿遮蓋機殼上的通風口。
- 決定顯示器的擺設位置時，請確定電源插頭可輕易插入電源插座。
- 如果您已拔下電源線或 DC 電源線的方式關閉顯示器電源，再次接上電源線或 DC 電源線前，請至少等待 6 秒鐘以確保顯示器能正常操作。
- 請務必使用飛利浦附贈的合格電源線。如果電源線遺失，請與當地的服務中心聯絡。（請參閱規範與服務資訊手冊中的服務聯絡資訊。）
- 使用指定電源操作。請確定僅使用指定電源操作顯示器。使用不正確的電壓將造成故障並可能引起火災或觸電。

- 請勿拆解 AC 變壓器。拆解 AC 變壓器會讓您暴露在起火或觸電的危險之中。
- 保護纜線。請勿強拉或彎曲電源纜線與訊號纜線。請勿將顯示器或任何重物擺放在纜線上，萬一纜線受損，可能會引起火災或觸電。
- 操作時，請勿讓顯示器受到強烈震動或劇烈撞擊。
- 為了避免可能發生的損傷，例如面板從邊框剝落，螢幕不得向下傾斜 5 度以上。若向下傾斜角度超過 5 度以上，則螢幕損傷不在保固範圍內。
- 在操作或運送過程中，請勿敲擊顯示器或使顯示器摔落至地面上。
- 看顯示器會造成眼睛不適，在工作時更頻繁的短暫休息要比長久一次的休息效果更好；例如連續使用螢幕 50-60 分鐘後短暫休息 5-10 分鐘的效果可能遠比每兩小時休息 15 分鐘的效果更好。請嘗試在觀看螢幕持續一段時間後避免眼睛疲勞：

- 長時間觀看螢幕後，務必轉移視線到其他不同距離的位置。
- 在您工作時請時常眨眼。
- 緩緩闔上並轉動您的雙眼以放鬆。
- 依您的身高變更您螢幕的位置為適當高度與角度。
- 調整亮度與對比度至適當的程度。
- 調整環境照明至類似您螢幕的亮度，避免日光燈照明，因為表面無法反射過多的光源。
- 若您出現任何症狀，請立即就醫。

#### 維護

- 為了保護顯示器避免損壞，請勿對 LCD 面板施力過大。移動顯示器時，請握住外框將顯示器抬起；請勿將手或手指放在 LCD 面板上抬起顯示器。
- 油性清潔液可能會損壞塑膠零件，並使保固失效。
- 如果長時間不使用顯示器，請拔下顯示器電源插頭。
- 需要以稍微沾濕的抹布清潔顯示器時，請拔下顯示器電源插頭。關閉電源後，

## I. 重要

- 即可使用乾布擦拭螢幕。但是，請勿使用酒精或腐蝕性液體等有機溶劑清潔顯示器。
- 為了避免本機遭受撞擊或永久損壞的危險，請勿將顯示器用於多灰塵、下雨、有水或潮濕的環境中。
  - 如果不慎將水潑灑到顯示器上，請盡快用乾布擦乾。
  - 如果有異物或液體進入顯示器內，請立即關閉電源，並拔下電源線；接下來，請拿出異物或擦乾液體，並將顯示器送交維護中心處理。
  - 請勿將顯示器存放於高熱、陽光直射或寒冷的地方，也請勿在這類處所使用顯示器。
  - 為了維持顯示器的最佳效能，延長顯示器的使用壽命，請於以下溫度與濕度範圍內使用顯示器。
    - 溫度：0-40°C 32-104°F
    - 濕度：20-80% RH

### 有關灼影／鬼影的重要資訊

- 不使用顯示器時，請務必啟動動態螢幕保護程式。如果顯示器會顯示靜止的靜態內容，請務必啟動會定期更新畫面的應用程式。長時間不斷顯示靜態影像會導致螢幕產生「灼影」、「殘影」或「鬼影」的情況。
- 「灼影」、「殘影」或「鬼影」是 LCD 面板技術中的普遍現象。在大部分的情況下，「灼影」、「殘影」或「鬼影」在關閉電源後，會隨著時間逐漸消失。

### 警告

若無法啟動螢幕保護程式或定期執行螢幕重新整理程式，將導致嚴重的「灼影」、「殘影」或「鬼影」現象，且不會消失更無法修復。上述的損壞不包含在保固範圍內。

### 維修

- 機蓋只能由合格服務人員開啟。
- 如需任何修護或整合紀錄文件的相關資訊，請洽詢當地服務中心。（請參閱規範與服務資訊手冊中的服務聯絡資訊。）

- 有關搬運的相關資訊，請參閱「技術規格」。
- 請勿將顯示器留置於受陽光直接曝曬的車內。

### 註

如果顯示器無法正常操作，或是在依本手冊中的說明操作後不確定該採取什麼程序，請洽詢技術服務人員。

## 1.2 標誌說明

以下小節說明此文件採用的標誌慣例。

### 註、注意、警告

在本指南中，文字段落可能會配有圖示並以黑體或斜體書寫，並標有「註」、「注意」或「警告」字句；詳細說明如下：

### 註

此圖示標示重要資訊和提示，協助您提升電腦的使用效率。

### 注意

此圖示標示如何避免硬體損壞或資料遺失的資訊。

### 警告

此圖示標示可能造成人員受傷的風險，以及如何避免發生問題的資訊。

某些小心警告可能以不同格式出現，也可能未附任何圖標。在此類情況下，小心警告的具體顯示由管理機關規定。

### 1.3 產品與包裝材料的棄置方式

廢電機電子設備指令 - WEEE (Waste Electrical and Electronic Equipment)



This marking on the product or on its packaging illustrates that, under European Directive 2012/19/EU governing used electrical and electronic appliances, this product may not be disposed of with normal household waste. You are responsible for disposal of this equipment through a designated waste electrical and electronic equipment collection. To determine the locations for dropping off such waste electrical and electronic, contact your local government office, the waste disposal organization that serves your household or the store at which you purchased the product.

Your new monitor contains materials that can be recycled and reused. Specialized companies can recycle your product to increase the amount of reusable materials and to minimize the amount to be disposed of.

All redundant packing material has been omitted. We have done our utmost to make the packaging easily separable into mono materials.

Please find out about the local regulations on how to dispose of your old monitor and packing from your sales representative.

### Taking back/Recycling Information for Customers

Philips establishes technically and economically viable objectives to optimize the environmental performance of the organization's product, service and activities.

From the planning, design and production stages, Philips emphasizes the important of making products that can easily be recycled. At Philips, end-of-life management primarily entails participation in national take-back initiatives and recycling programs whenever possible, preferably in cooperation with competitors, which recycle all materials (products and related packaging material) in accordance with all Environmental Laws and taking back program with the contractor company.

Your display is manufactured with high quality materials and components which can be recycled and reused.

To learn more about our recycling program please visit

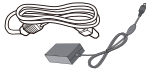
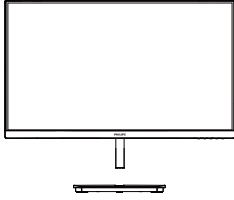
<http://www.philips.com/a-w/about/sustainability.html>

## 2. 安裝顯示器

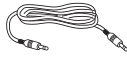
### 2.1 安裝

#### 1 包裝內容物

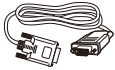
27xE1SC



AC/DC Adapter



\* Audio cable

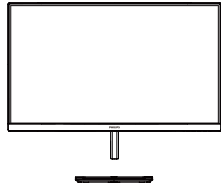


\* VGA



\* HDMI

27xE1C



AC/DC Adapter



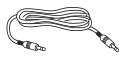
\* HDMI



\* VGA



\* DP



\* Audio cable

\* 視所在地區而定。

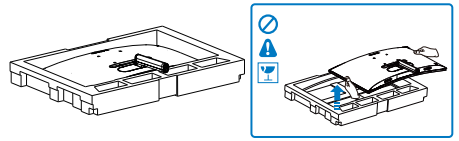


僅限使用以下 AC/DC 變壓器機型：Philips ADPCI945EX。

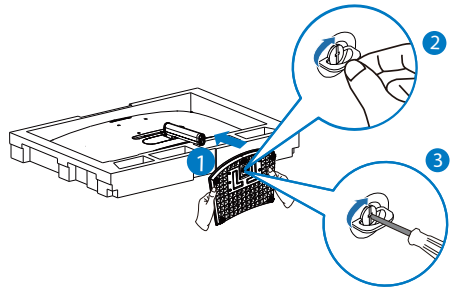
#### 2 安裝底座支架

27xE1SC

1. 為了妥善保護顯示器並避免刮傷或損壞顯示器，請將顯示器正面朝下放在墊子上，以便安裝底座。

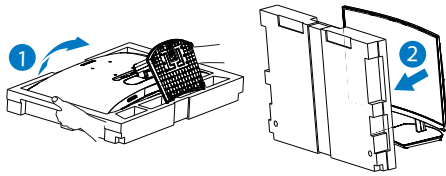


2. (1) 請用雙手緊握底座支架，並將底座支架確實裝入底座安裝座中。  
(2) 用您的手指鎖緊基座底部的螺絲。  
(3) 以螺絲刀鎖緊底座底部的螺絲，將底座緊緊固定於安裝座中。



3. 安裝上基座後，用雙手直立顯示器以一起固定顯示器和保麗龍。現在您即可拉出保麗龍。請注意本顯示器採曲線彎曲設計，當您拉出保麗龍時，請勿擠壓面板以免面板受損。

## 2. 安裝顯示器

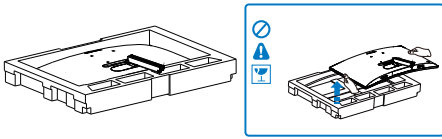


### ⚠ 警告

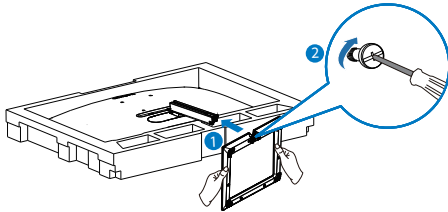
本產品採用彎曲設計，在安裝 / 卸除基座時，請於螢幕下方鋪設保護材料，切勿按壓螢幕以避免受損。

### 27xE1C

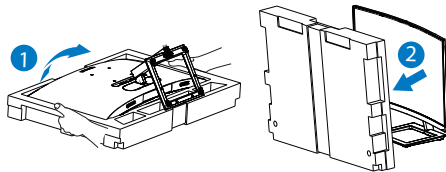
1. 為了妥善保護顯示器並避免刮傷或損壞顯示器，請將顯示器正面朝下放在墊子上，以便安裝底座。



2. (1) 請用雙手緊握底座支架，並將底座支架確實裝入底座安裝座中。  
(2) 以螺絲刀鎖緊底座底部的螺絲，將底座緊緊固定於安裝座中。



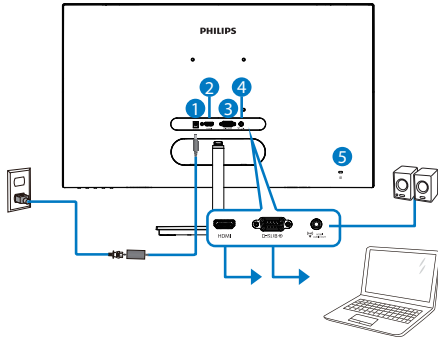
3. 安裝上基座後，用雙手直立顯示器以一起固定顯示器和保麗龍。現在您即可拉出保麗龍。請注意本顯示器採曲線彎曲設計，當您拉出保麗龍時，請勿擠壓面板以免面板受損。



## 2. 安裝顯示器

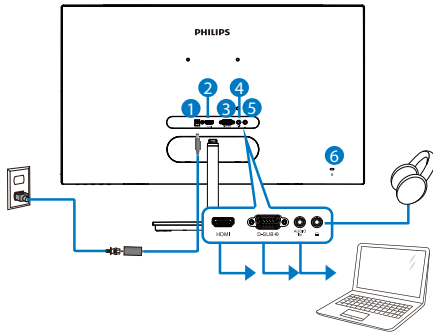
### 3 連接電腦

271E1SC/271E1C



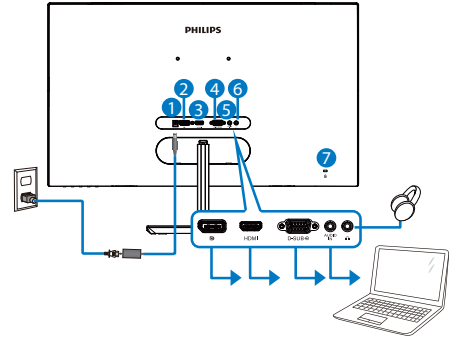
- 1 AC/DC 電源輸入
- 2 HDMI 輸入
- 3 VGA 輸入
- 4 HDMI 音訊輸出
- 5 Kensington 防盜鎖

271E1SCA/271E1CA



- 1 AC/DC 電源輸入
- 2 HDMI 輸入
- 3 VGA 輸入
- 4 音訊輸入
- 5 耳機插孔
- 6 Kensington 防盜鎖

272E1CA



- 1 AC/DC 電源輸入
- 2 DisplayPort 輸入
- 3 HDMI 輸入
- 4 VGA 輸入
- 5 音訊輸入
- 6 耳機插孔
- 7 Kensington 防盜鎖

### 連接電腦

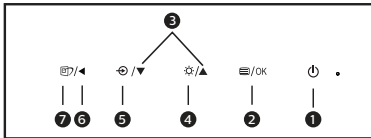
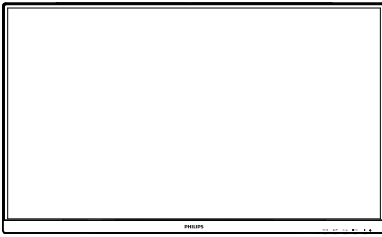
1. 將電源線穩固地連接至顯示器背面。
2. 先關閉電腦，再拉出電源線。
3. 將顯示器訊號線連接至電腦背面的視訊接頭。
4. 將電腦及顯示器的電源線插入最接近的插座內。
5. 開啟電腦及顯示器，若顯示器出現影像，即表示已完成安裝。



## 2.2 操作顯示器

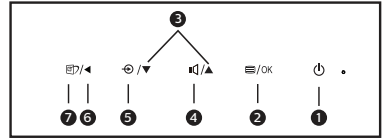
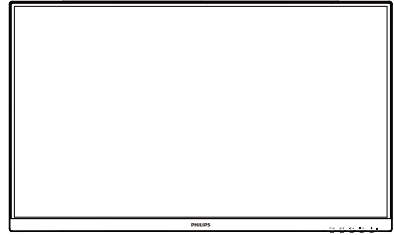
### 1 產品正面說明

271E1SC/271E1C



1		開啟和關閉顯示器的電源。
2		進入螢幕顯示選單。確認調整 OSD。
3		調整螢幕顯示選單。
4		調整亮度。
5		變更輸入訊號源。
6		返回上一層螢幕顯示選單。
7		SmartImage。共有多種選擇：FPS（第一人稱射擊）、Racing（競速）、RTS（即時戰略）、Gamer1（玩家 1）、Gamer2（玩家 2）、LowBlue Mode（LowBlue 模式）及 Off（關閉）。

271E1SCA/271E1CA/272E1CA









1		開啟和關閉顯示器的電源。
2		進入螢幕顯示選單。確認調整 OSD。
3		調整螢幕顯示選單。
4		調整喇叭音量。
5		變更輸入訊號源。
6		返回上一層螢幕顯示選單。
7		SmartImage。共有多種選擇：FPS（第一人稱射擊）、Racing（競速）、RTS（即時戰略）、Gamer1（玩家 1）、Gamer2（玩家 2）、LowBlue Mode（LowBlue 模式）及 Off（關閉）。

## 2. 安裝顯示器

### 2 螢幕顯示選單說明

#### 什麼是螢幕顯示 (OSD) 選單？

螢幕顯示選單 (OSD) 是所有 Philips LCD 顯示器都具有的功能，方便使用者透過螢幕上的說明視窗，直接調整螢幕效能或選擇顯示器的功能。下圖為方便使用者進行設定的螢幕顯示選單介面：

 LowBlue Mode	On	
	Off	✓
 Input		
 Picture		
 Audio		
 Color		
 Language		
▼		

#### 控制按鍵的簡要基本說明

若要在本飛利浦顯示器上存取螢幕顯示選單，只要使用顯示器邊框背面的一個切換按鈕即可。這個單一按鈕就像是搖桿。若要移動游標，只要朝四個方向切換按鈕即可。按下按鈕可選擇所需的選項。

#### 螢幕顯示選單

下圖為螢幕顯示選單的總體結構圖，可作為之後進行各種調整之參考。

#### 註

若此顯示器針對 ECO 設計具備「DPS」，則預設設定為「ON」模式；此模式使螢幕看起來稍暗；如需最佳亮度，請進入 OSD 將「DPS」設為「OFF」模式。

Main menu	Sub menu	
LowBlue Mode	On	1, 2, 3,4
	Off	
Input	VGA	
	HDMI 1.4	
	DisplayPort(272E1CA)	
Picture	Picture Format	Wide Screen, 4:3
	Brightness	0~100
	Contrast	0~100
	Sharpness	0~100
	SmartResponse	Off, Fast, Faster, Fastest
	SmartContrast	On, Off
		On, Off
		Size (1, 2, 3, 4, 5, 6, 7)
		Brightness (0~100)
		Contrast (0~100)
		H. position
		V. position
	Gamma	1.8, 2.0, 2.2, 2.4, 2.6
	Pixel Orbiting	On, Off
	Over Scan	On, Off
	DPS	On, Off (available for selective models)
Audio	Volume	0~100
	Stand-Alone (271E1SCA/27xE1CA)	On, Off
	Mute	On, Off
	Audio Source (271E1SCA/27xE1CA)	Audio In, HDMI, DisplayPort(272E1CA)
Color	Color Temperature	Native, 5000K, 6500K, 7500K, 8200K, 9300K, 11500K
	sRGB	Red: 0~100 Green: 0~100 Blue: 0~100
	User Define	
Language		English, Deutsch, Español, Ελληνική, Français, Italiano, Magyar, Nederlands, Português, Português do Brasil, Polski, Русский, Svenska, Suomi, Türkçe, Čeština, Українська, 简体中文, 繁體中文, 日本語, 한국어
OSD Settings	Horizontal	0~100
	Vertical	0~100
	Transparency	Off, 1, 2, 3, 4
	OSD Time Out	5s, 10s, 20s, 30s, 60s
	Auto	
	H.Position	0~100
	V.Position	0~100
	Phase	0~100
	Clock	0~100
	Resolution Notification	On, Off
	Reset	Yes, No
Setup	Information	

## 2. 安裝顯示器

### 3 解析度變更通知

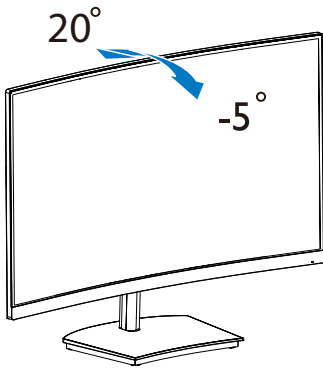
本顯示器的設計可在使用原始解析度 1920×1080@60Hz 的情況下發揮最佳效能。顯示器以不同解析度開機時，畫面上會顯示提示訊息：最佳顯示解析度為 1920×1080。

如果要關閉原始解析度提示訊息，請在螢幕顯示選單的「設定」中進行設定。

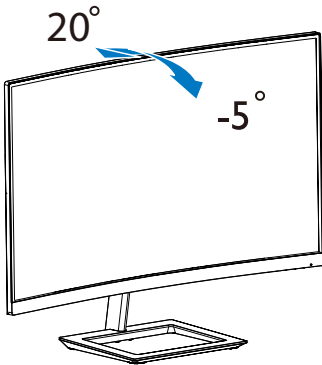
### 4 機體功能

傾斜

27xE15C



27xE1C



### ⚠ 警告

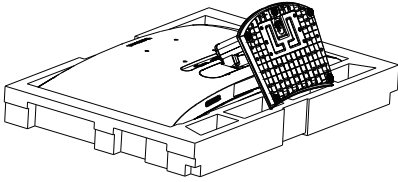
- 為了避免可能發生的螢幕損傷，例如面板剝落，螢幕不得向下傾斜 5 度以上。
- 調整螢幕角度時請勿壓迫螢幕。只能從邊框握住。

## 2.3 拆卸底座支架

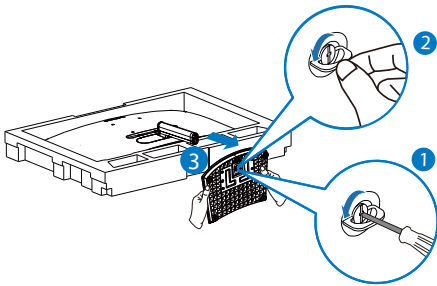
開始拆卸顯示器底座時，請遵循下列說明操作，以免造成任何損壞或導致人身傷害。

### 27xE1SC

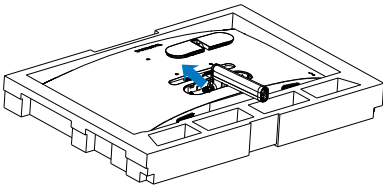
1. 將顯示器面朝下，放在平滑的平面上。小心不要刮傷或損壞螢幕。



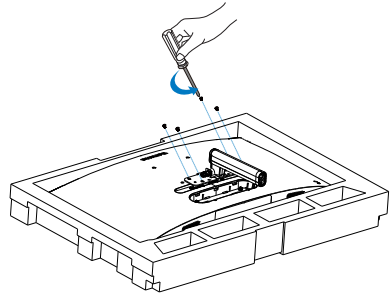
2. (1) 用螺絲刀鬆開底座底部的螺絲。  
(2) 以手指鬆開底座底部的螺絲，然後將底座從立座上拔除。



3. 用手指從螢幕機體取下鉸鏈蓋。

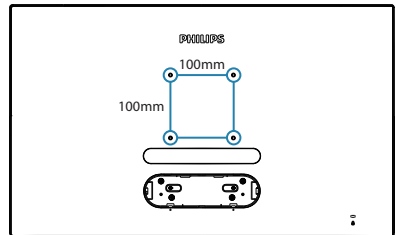


4. 用螺絲起子取下支臂上的螺絲，然後從螢幕拆下支臂／支架。



### 注意

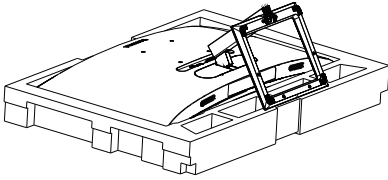
本顯示器可使用 100mm x 100mm VESA 相容安裝介面。VESA 安裝螺絲 M4。務必聯繫製造商瞭解壁掛安裝方式。



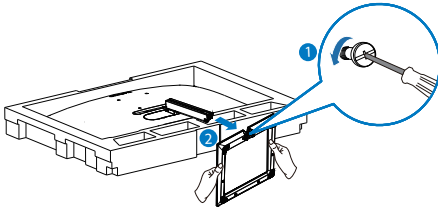
## 2. 安裝顯示器

### 27xE1C

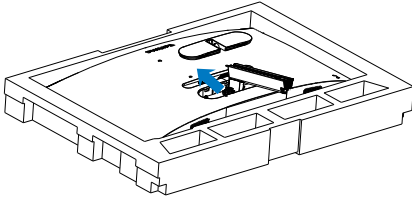
1. 將顯示器面朝下，放在平滑的平面上。小心不要刮傷或損壞螢幕。



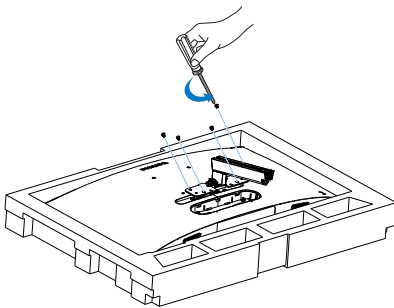
2. 用螺絲刀鬆開底座底部的螺絲，並取出底座中的基座。



3. 用手指從螢幕機體取下鉸鏈蓋。

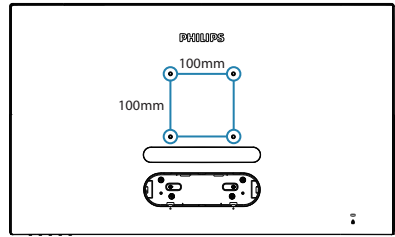


4. 用螺絲起子取下支臂上的螺絲，然後從螢幕拆下支臂/支架。



### ⚠ 注意

本顯示器可使用 100mm x 100mm VESA 相容安裝介面。VESA 安裝螺絲 M4。務必聯繫製造商瞭解壁掛安裝方式。

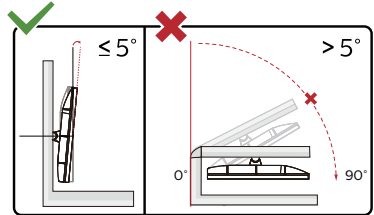


### ⚠ 警告

本產品採用彎曲設計，在安裝 / 卸除基座時，請於螢幕下方鋪設保護材料，切勿按壓螢幕以避免受損。

### ⚠ 注意

請用戶購買合適的壁掛架，避免背插信號線與牆壁距離不夠。



\* 顯示幕設計可能與示意圖不同。

### ⚠ 警告

- 為了避免可能發生的螢幕損傷，例如面板剝落，螢幕不得向下傾斜 5 度以上。
- 調整螢幕角度時請勿壓迫螢幕。只能從邊框握住。

## 3. 影像最佳化

### 3.1 SmartImage

#### 1 這是什麼？

SmartImage 提供的預設值可依據不同內容類型，透過即時動態調整亮度、對比度、色彩和銳利度等方式最佳化顯示器。無論您是要使用文字應用程式、展示影像或觀賞影片，Philips SmartImage 都能呈現最佳化至極致顯示器效能。

#### 2 對我有何益處？

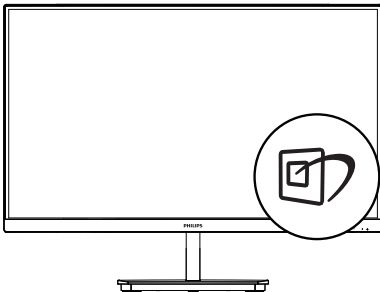
您需要的顯示器必須能完美顯示您最愛的各類內容，SmartImage 軟體可即時動態調整亮度、對比度、色彩及銳利度，進一步提升您顯示器的使用體驗。

#### 3 如何運作？

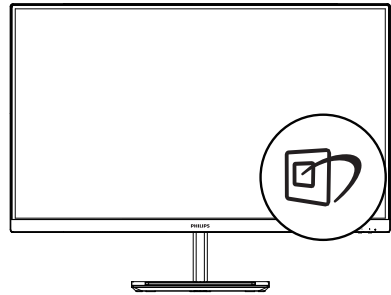
SmartImage 是 Philips 獨家尖端技術，能分析畫面顯示的內容。只要您按下按鈕，SmartImage 即可根據您選擇的情境即時動態增強影像的對比度、色彩飽和度以及銳利度，進而呈現更完美的影像。

#### 4 如何啟用 SmartImage？

27xE1SC

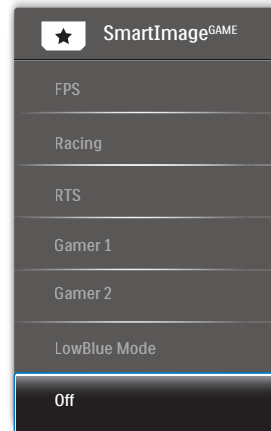


27xE1C



1. 向左切換可在顯示器上啟動 SmartImage。
2. 向上或向下切換可選擇FPS（第一人稱射擊）、Racing（競速）、RTS（即時戰略）、Gamer1（玩家1）、Gamer2（玩家2）、LowBlue Mode（LowBlue 模式）及 Off（關閉）。
3. 畫面中的 SmartImage 會停留 5 秒，您也可以向左切換進行確認。

共有多種選擇：FPS（第一人稱射擊）、Racing（競速）、RTS（即時戰略）、Gamer1（玩家1）、Gamer2（玩家2）、LowBlue Mode（LowBlue 模式）及 Off（關閉）。



### 3. 影像最佳化

- **FPS (第一人稱射擊)**：FPS (第一人稱射擊) 遊戲適用。改善深色主題的黑階細節。
- **Racing (競速)**：競速遊戲適用。提供最快的回應時間及高色彩飽和度。
- **RTS (即時戰略)**：進行 RTS (即時戰略) 遊戲時，可反白顯示使用者在 RTS 遊戲中所選取的部分 (透過 SmartFrame)。使用者可針對反白顯示的部分調整畫質。
- **Gamer 1 (玩家 1)**：使用者的偏好設定會存成 Gamer 1 (玩家 1) 設定值。
- **Gamer 2 (玩家 2)**：使用者的偏好設定會存成 Gamer 2 (玩家 2) 設定值。
- **LowBlue Mode (LowBlue 模式)**：LowBlue 模式可產生賞心悅目的效果 研究顯示，紫外線會造成眼睛受傷，LED 顯示器的短波長藍光會導致眼睛受傷，長時間下來會影響視力。這是 Philips 為了健康而開發的功能，LowBlue 模式設定採用智慧軟體技術，可減少有害的短波藍光。
- **Off (關閉)**：不使用 SmartImage 進行最佳化。

---

## 3.2 SmartContrast

### 1 這是什麼？

這是一項獨一無二的技術，能動態分析畫面顯示內容，進而自動最佳化 LCD 顯示器的對比度比例，讓您在觀看時能感受到最大的清晰度及觀賞娛樂；此項技術強化背光功能，可讓影像呈現更清晰、生動與明亮的效果，亦可調暗背光，清楚顯現出黑暗背景中的影像。

### 2 對我有何益處？

無論是哪一種的內容類型，您都需要看得清楚、舒適。SmartContrast 能動態控制對比度並調整背光，既可呈現清晰、明亮的遊戲畫面與視訊影像，又能顯示清楚易讀的辦公文件文字。只要減少顯示器的耗電量，您不但可以節省能源成本，還能延長顯示器的使用壽命。

### 3 如何運作？

SmartContrast 啟動後就會即時分析畫面顯示的內容，並且調整色彩及控制背光深淺。此項功能可動態強化對比度，讓您在觀賞影片或玩遊戲時能獲得絕佳的娛樂體驗。

## 4. Adaptive Sync



### Adaptive Sync

電腦遊戲體驗向來有未臻完美的遺憾，這是因為 GPU 與顯示器的更新頻率不同。有些時候，GPU 會在顯示器一次更新的時間內解析出許多新畫面，導致顯示器把各個圖片的一部分拼湊成單一畫面。這就是所謂的「撕裂」現象。遊戲玩家可以用一種稱為「v-sync」的功能來修正撕裂現象，但如此也可能會導致畫面不穩，因為 GPU 必須等待顯示器呼叫更新，才能送出新畫面。

v-sync 也會導致滑鼠輸入靈敏度與整體的每秒畫面速率下降。AMD Adaptive Sync™ 技術可以讓 GPU 在產生新畫面時同步更新顯示器，從而完全解決上述問題，讓玩家擁有無比順暢、靈敏、沒有畫面撕裂問題的遊戲體驗。

需搭配相容顯示卡。

作業系統

Windows 10/8.1/8/7

- 顯示卡：R9 290/300 系列及 R7 260 系列
  - AMD Radeon R9 300 系列
  - AMD Radeon R9 Fury X
  - AMD Radeon R9 360
  - AMD Radeon R7 360
  - AMD Radeon R9 295X2
  - AMD Radeon R9 290X
  - AMD Radeon R9 290
  - AMD Radeon R9 285
  - AMD Radeon R7 260X
  - AMD Radeon R7 260

- 處理器 A 系列 Desktop 及 Mobility APU
  - AMD A10-7890K
  - AMD A10-7870K
  - AMD A10-7850K
  - AMD A10-7800
  - AMD A10-7700K
  - AMD A8-7670K
  - AMD A8-7650K
  - AMD A8-7600
  - AMD A6-7400K



## 5. 技術規格

畫面／顯示器			
顯示器面板類型	VA		
背光	W-LED 系統		
面板尺寸	27" W (68.6 公分)		
長寬比	16:9		
像素間距	0.311 x 0.311 mm		
對比度 (一般)	3000:1		
最佳解析度	1920x1080 @ 60Hz		
視角	178° (水平) / 178° (垂直) @ C/R > 10 (一般)		
畫質增強功能	SmartImage		
不閃屏	有		
顯示色彩	1670 萬色		
垂直更新頻率	50Hz-76Hz (類比) 48Hz-76Hz (HDMI, Adaptive Sync for HDMI)		
水平頻率	30KHz-83KHz (類比) 30KHz-85KHz (HDMI, Adaptive Sync for HDMI)		
sRGB	符合		
LowBlue 模式	符合		
Adaptive Sync	符合		
連接方式			
輸入訊號	271E1SC/271E1SCA/271E1C/271E1CA: VGA(類比), HDMI(數位, HDCP) 272E1CA: VGA(類比), HDMI, DP(數位, HDCP)		
音效輸入／輸出	271E1SC/271E1C: HDMI 音訊輸出 271E1SCA/271E1CA/272E1CA: PC 音效輸入、耳機輸出		
輸入訊號	個別同步、綠色同步		
便利性			
螢幕顯示選單語言	英文、德文、西班牙文、希臘文、法文、義大利文、匈牙利文、荷蘭文、葡萄牙文、巴西葡萄牙文、波蘭文、俄文、瑞典文、芬蘭文、土耳其文、捷克文、烏克蘭文、簡體中文、繁體中文、日文、韓文		
其他便利功能	Kensington 防盜鎖, VESA 安裝區 (100×100 mm)		
隨插即播相容性	DDC/CI、Mac OSX、sRGB、Windows 10/8.1/8/7		
支架			
傾斜	-5° / +20°		
電源(271E1C/271E1SC)			
耗電量	使用 100VAC 交流輸入電壓時為 50Hz	使用 115VAC 交流輸入電壓時為 60Hz	使用 230VAC 交流輸入電壓時為 50Hz

## 5. 技術規格

正常操作	33.20 W (一般)	33.30 W (一般)	33.40 W (一般)
睡眠 (待機模式)	< 0.5 W (一般)	< 0.5 W (一般)	< 0.5 W (一般)
關閉模式	< 0.3 W (一般)	< 0.3 W (一般)	< 0.3 W (一般)
散熱*	使用 100VAC 交流輸入電壓時為 50Hz	使用 115VAC 交流輸入電壓時為 60Hz	使用 230VAC 交流輸入電壓時為 50Hz
正常操作	113.31 BTU/hr (一般)	113.65 BTU/hr (一般)	113.99 BTU/hr (一般)
睡眠 (待機模式)	<1.71 BTU/hr (一般)	<1.71 BTU/hr (一般)	<1.71 BTU/hr (一般)
關閉模式	<1.02 BTU/hr (一般)	<1.02 BTU/hr (一般)	<1.02 BTU/hr (一般)
電源 LED 指示燈	「開啟」模式：白色，「待命」/「睡眠」模式：白色 (閃爍)		
電源供應器	外接式，100 - 240VAC、50 - 60Hz		

### 電源(271E1CA/271E1SCA)

耗電量	使用 100VAC 交流輸入電壓時為 50Hz	使用 115VAC 交流輸入電壓時為 60Hz	使用 230VAC 交流輸入電壓時為 50Hz
正常操作	33.10 W (一般)	33.20 W (一般)	33.30 W (一般)
睡眠 (待機模式)	< 0.5 W (一般)	< 0.5 W (一般)	< 0.5 W (一般)
關閉模式	< 0.3 W (一般)	< 0.3 W (一般)	< 0.3 W (一般)
散熱*	使用 100VAC 交流輸入電壓時為 50Hz	使用 115VAC 交流輸入電壓時為 60Hz	使用 230VAC 交流輸入電壓時為 50Hz
正常操作	112.97 BTU/hr (一般)	113.31 BTU/hr (一般)	113.65 BTU/hr (一般)
睡眠 (待機模式)	<1.71 BTU/hr (一般)	<1.71 BTU/hr (一般)	<1.71 BTU/hr (一般)
關閉模式	<1.02 BTU/hr (一般)	<1.02 BTU/hr (一般)	<1.02 BTU/hr (一般)
電源 LED 指示燈	「開啟」模式：白色，「待命」/「睡眠」模式：白色 (閃爍)		
電源供應器	外接式，100 - 240VAC、50 - 60Hz		

### 電源(272E1CA)

耗電量	使用 100VAC 交流輸入電壓時為 50Hz	使用 115VAC 交流輸入電壓時為 60Hz	使用 230VAC 交流輸入電壓時為 50Hz
正常操作	38.70 W (一般)	38.80 W (一般)	38.90 W (一般)
睡眠 (待機模式)	< 0.3 W (一般)	< 0.3 W (一般)	< 0.3 W (一般)
關閉模式	< 0.3 W (一般)	< 0.3 W (一般)	< 0.3 W (一般)

## 5. 技術規格

散熱*	使用 100VAC 交流輸入電壓時為 50Hz	使用 115VAC 交流輸入電壓時為 60Hz	使用 230VAC 交流輸入電壓時為 50Hz
正常操作	132.08 BTU/hr (一般)	132.42 BTU/hr (一般)	132.76 BTU/hr (一般)
睡眠 (待機模式)	<1.02 BTU/hr (一般)	<1.02 BTU/hr (一般)	<1.02 BTU/hr (一般)
關閉模式	<1.02 BTU/hr (一般)	<1.02 BTU/hr (一般)	<1.02 BTU/hr (一般)
電源 LED 指示燈	「開啟」模式：白色，「待命」/「睡眠」模式：白色 (閃爍)		
電源供應器	外接式，100 - 240VAC、50 - 60Hz		

### 大小

產品含支架 (寬 x 高 x 深)	611 x 462 x 202 mm(271E1SC/271E1SCA) 611 x 462 x 203 mm(271E1C/271E1CA/272E1CA)
產品不含支架 (寬 x 高 x 深)	611 x 367 x 43 mm
產品含包裝 (寬 x 高 x 深)	730 x 524 x 160 mm(271E1SC/271E1SCA) 730 x 538 x 186 mm(271E1C/271E1CA/272E1CA)

### 重量

產品含支架	4.42 kg(271E1SC) 4.33 kg(271E1C) 4.41 kg(271E1CA) 4.50 kg(271E1SCA) 4.45 kg(272E1CA)
產品不含支架	3.73 kg(271E1SC/271E1C) 3.81 kg(271E1CA/271E1SCA) 3.85 kg(272E1CA)
產品含包裝材料	6.47 kg(271E1SC) 6.63 kg(271E1C) 6.86 kg(271E1CA) 6.70 kg(271E1SCA) 6.90 kg(272E1CA)

### 操作條件

溫度範圍 (操作中)	0° C 到 40° C
相對濕度 (操作)	20% 到 80%
大氣壓力 (操作)	700 至 1060hPa
溫度範圍 (非操作中)	-20° C 到 60° C
相對濕度 (非操作中)	10% 到 90%
大氣壓力 (非操作中)	500 至 1060hPa

### 環保

ROHS (電子電機設備有害物質限用指令)	符合
-----------------------	----

## 5. 技術規格

包裝材料	100% 可回收
特定物質	100% 無 PVC BFR 外殼
<b>機箱</b>	
色彩	白色 / 黑色
表面處理	紋理

### 註

上述資料如有更動，恕不另行通知。請至 [www.philips.com/support](http://www.philips.com/support) 下載最新版型錄。

## 5.1 解析度與預設模式

### 1 最大解析度

1920x1080@60Hz (類比輸入)  
 1920x1080@75Hz (HDMI輸入)  
 1920x1080@75Hz (DP輸入)  
 (272E1CA)

### 2 建議解析度

1920x1080@60Hz

水平頻率 (kHz)	解析度	垂直頻率 (Hz)
31.47	720x400	70.09
31.47	640x480	59.94
35.00	640x480	66.67
37.86	640x480	72.81
37.50	640x480	75.00
37.88	800x600	60.32
46.88	800x600	75.00
48.36	1024x768	60.00
60.02	1024x768	75.03
63.89	1280x1024	60.02
79.98	1280x1024	75.03
55.94	1440x900	59.89
70.64	1440x900	74.98
65.29	1680x1050	59.95
67.50	1920x1080	60.00
83.89	1920x1080	74.97

### 註

請注意，使用 1920x1080@60Hz 的原始解析度時，顯示器可達到最佳效能。若要讓顯示器使用最佳畫質，請依建議解析度使用顯示器。

## 6. 電源管理

如果您的電腦中裝有符合 VESA DPM 規範的顯示卡或軟體，顯示器可在未使用時自動減少耗電量。只要偵測到鍵盤、滑鼠或其他輸入裝置的輸入動作，顯示器就會自動「喚醒」。下表顯示此項自動省電功能的耗電量和訊號：

271E1C/271E1SC

電源管理定義					
VESA 模式	視訊	水平同步	垂直同步	使用電源	LED 色彩
使用中	開啟	有	有	33.30 W (一般) 36.80 W (最大)	白色
睡眠 (待機模式)	關閉	沒有	沒有	0.5 W (一般)	白色 (閃爍)
關閉模式	關閉	-	-	0.3 W (一般)	關閉

271E1CA/271E1SCA

電源管理定義					
VESA 模式	視訊	水平同步	垂直同步	使用電源	LED 色彩
使用中	開啟	有	有	33.20 W (一般) 44.90 W (最大)	白色
睡眠 (待機模式)	關閉	沒有	沒有	0.5 W (一般)	白色 (閃爍)
關閉模式	關閉	-	-	0.3 W (一般)	關閉

272E1CA

電源管理定義					
VESA 模式	視訊	水平同步	垂直同步	使用電源	LED 色彩
使用中	開啟	有	有	38.80 W (一般) 56.10 W (最大)	白色
睡眠 (待機模式)	關閉	沒有	沒有	0.3 W (一般)	白色 (閃爍)
關閉模式	關閉	-	-	0.3 W (一般)	關閉

下列為測量本顯示器耗電量時採用的設定。

- 原始解析度：1920x1080
- 對比度：50%
- 亮度：90%
- 色溫：6500k (使用全白模式)

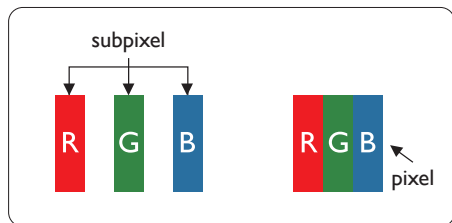


上述資料如有變動，恕不另行通知。

## 7. 客戶服務與保固

### 7.1 飛利浦平面顯示器像素瑕疵規定

飛利浦致力於提供最優質的產品。本公司運用同業中最先進的製造程序，實行嚴格的品質管理。不過，有時平面顯示器的 TFT 顯示器面板，也會出現像素或次像素瑕疵的情形，此為無法完全避免的現象。儘管沒有任何廠商能保證所有的螢幕皆無像素瑕疵，但是飛利浦保證任何顯示器，若出現超過不可接受的瑕疵量，必將根據保固範圍提供維修或替換服務。此須知將說明不同種類的像素瑕疵，以及規定每一種類可接受的瑕疵水準。為符合獲得維修或替換保固服務的條件，TFT 顯示器面板上的像素瑕疵量必須超過這些可接受水準。例如：顯示器的次像素瑕疵率不得超過 0.0004%。此外，由於特定像素瑕疵種類或組合比其他更引人注意，飛利浦將對此種瑕疵訂定更高的品質標準。本規定全球適用。



#### 像素和次像素

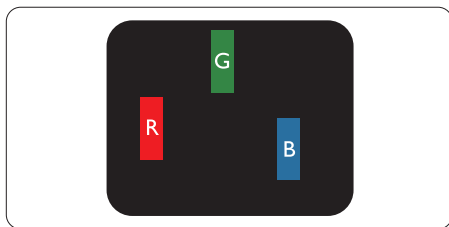
一個像素（或稱圖像元素）由三個屬於紅綠藍主顏色的次像素組成。許多像素在一起形成一個圖像。像素中的所有次像素全部亮起時，三個有色次像素會合成為單一白色像素。全部變暗時，三個有色次像素則會合成為單一黑色像素。其他類的明暗次像素組合則會合成為其他顏色的單個像素。

#### 像素瑕疵種類

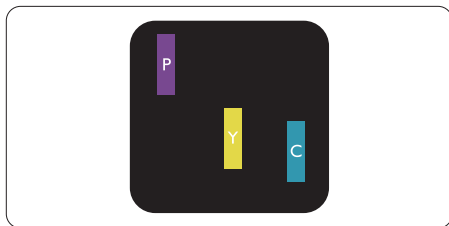
像素和次像素瑕疵會在螢幕上以不同形式出現。像素瑕疵分為兩種，而每一類又細分為多種次像素瑕疵。

#### 亮點瑕疵

亮點瑕疵就是始終亮著或「開啟」的像素或次像素。也就是說，亮點是顯示器顯示暗色圖形時，會突顯出來的次像素。以下是亮點瑕疵的幾種類型。

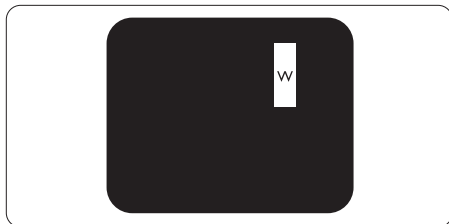


一個亮起的紅綠藍次像素。



二個亮起的相鄰次像素：

- 紅 + 藍 = 紫
- 紅 + 綠 = 黃
- 綠 + 藍 = 靛（淺藍）



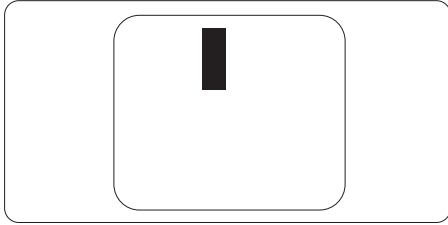
三個亮起的相鄰次像素（一個白色像素）。

#### 註

紅色或藍色亮點必須比鄰近點亮 50% 以上，而綠色亮點則比鄰近點亮 30% 以上。

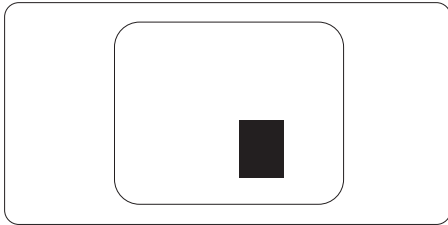
### 黑點瑕疵

黑點瑕疵就是始終暗著或「關閉」的像素或次像素。也就是說，暗點是顯示器顯示亮色圖形時，會突顯出來的次像素。以下是黑點瑕疵的幾種類型。



### 緊湊像素瑕疵

由於彼此相鄰的同類像素和次像素瑕疵更引人注意，飛利浦同樣制訂了緊湊像素瑕疵的容許規格。



### 像素瑕疵容許規格

飛利浦平面顯示器的 TFT 顯示器面板必須有超過下表所列容許規格的像素和次像素，才符合保固期間的像素瑕疵維修或替換條件。



亮點瑕疵	可接受的程度
1 個亮起的次像素	3
2 個亮起的鄰接次像素	1
3 個亮起的鄰接次像素 (1 個白色像素)	0
兩個亮點瑕疵之間的距離 *	>15 公釐
所有類型的亮點瑕疵總數	3
黑點瑕疵	可接受的程度
1 個變暗的次像素	5 或以下
2 個變暗的鄰接次像素	2 或以下
3 個變暗的鄰接次像素	0
兩個黑點瑕疵之間的距離 *	>15 公釐
所有類型的黑點瑕疵總數	5 或以下
瑕疵點總數	可接受的程度
所有類型的亮點或黑點瑕疵總數	5 或以下

☰ 註

1 或 2 個鄰接次像素瑕疵 = 1 點瑕疵。

## 7.2 客戶服務與保固

如需保固範圍資訊及當地的其他支援需求，請上網站 [www.philips.com/support](http://www.philips.com/support) 瞭解詳細資訊，或電洽當地的Philips客戶服務中心。

如需保固期限的詳細資訊，請參閱規範與服務資訊手冊中的保固聲明

關於延長保固，如果您想延長一般保固期，本公司的認證服務中心有提供過保服務套件。

如果您想使用此服務，請在原購買日期 30 天內選購此服務。在延長保固期間，本服務包含到府收送及維修服務，不過使用者應負責所有相關費用。

如果本公司的認證服務中心於延長保固套件生效期間進行必要的維修工作，我們將盡可能為您提供替代解決方案，直到您購買的延長保固期到期為止。

如需詳細資訊，請聯絡Philips客戶服務代表或當地的服務中心（請查閱客服專線）。

Philips 客戶服務中心聯絡電話如下所列。

當地標準保固期	延長保固期	總保固期
視所在地區而有不同	+ 1 年	當地標準保固期 +1
	+ 2 年	當地標準保固期 +2
	+ 3 年	當地標準保固期 +3

\*\*需要原購買及延長保固購買證明。

### 註

如需當地服務熱線的詳細資訊，請參閱 [Philips 網站支援頁面](#) 提供的規範與服務資訊手冊。

## 8. 疑難排解與常見問答集

### 8.1 疑難排解

本頁資訊適用於解決使用者可自行修正的問題。嘗試下列所有解決方法後，如問題仍持續發生，請與飛利浦客戶服務代表聯絡。

#### 1 一般常見問題

##### 沒有畫面（電源 LED 未亮起）

- 請確認已將電源線插入電源插座及顯示器背面。
- 首先，請確認顯示器正面的電源按鈕位置為「關閉」，再將按鈕按至「開啟」位置。

##### 沒有畫面（電源 LED 呈現白色）

- 請確認已開啟電腦電源。
- 請確認已將訊號線正確連接至電腦。
- 請確認顯示器纜線連接端的針腳沒有彎折現象。若發生此現象，請修復或更換纜線。
- 「節能」功能可能已啟動

##### 螢幕顯示

Check cable connection

- 請確認已將顯示器纜線正連接至電腦。（另請參閱《快速安裝指南》）。
- 請檢查顯示器纜線的針腳是否發生彎折現象。
- 請確認已開啟電腦電源。

##### 自動按鈕無作用

- 自動功能僅適用於 VGA 類比模式。如果您對結果不滿意，可透過螢幕顯示選單手動調整。

#### 註

自動功能不適用於 DVI 數位模式（無必要）。

##### 明顯冒煙或出現火花

- 請勿執行任何疑難排解步驟
- 立即停止顯示器主電源的供電，以策安全。
- 請立即聯絡飛利浦客戶服務代表。

#### 2 影像問題

##### 影像沒有置中

- 請使用「螢幕顯示選單主控制項」中的「自動」調整影像位置。
- 請使用「螢幕顯示選單主控制項」中設定的「相位／時脈」調整影像位置。此功能僅適用於 VGA 模式。

##### 螢幕上的影像會振動

- 請檢查訊號線是否已確實插入顯示卡或電腦。

##### 出現閃爍的垂直條紋



- 請使用「螢幕顯示選單主控制項」中的「自動」調整影像。
- 請使用「螢幕顯示選單主控制項」中設定的「相位／時脈」消除垂直條紋。此功能僅適用於 VGA 模式。

##### 出現閃爍的水平條紋



- 請使用「螢幕顯示選單主控制項」中的「自動」調整影像。
- 請使用「螢幕顯示選單主控制項」中設定的「相位／時脈」消除垂直條紋。此功能僅適用於 VGA 模式。

##### 影像模糊不清或太暗

- 請在「螢幕顯示選單」調整對比度及亮度。

關閉電源後會出現「殘影」、「灼影」或「鬼影」。

- 長時間連續顯示靜止或靜態影像會導致螢幕產生「灼影」現象，此現象亦稱為「殘影」或「鬼影」。「灼影」、「殘影」或「鬼影」是 LCD 面板技術中的普遍現象。在大多數情況下，電源關閉一段時間後，「灼影」、「殘影」或「鬼影」就會逐漸消失。
- 不使用顯示器時，請務必啟動動態螢幕保護程式。
- 如果 LCD 顯示器會顯示靜止的靜態內容，則請務必啟動會定期更新畫面的應用程式。
- 若無法啟動螢幕保護程式或定期執行螢幕重新整理程式，將導致嚴重的「灼影」、「殘影」或「鬼影」現象，且不會消失更無法修復。上述的損壞不包含在保固範圍內。

**影像扭曲變形。文字模糊不清或無法辨識。**

- 請將電腦的顯示解析度設為顯示器建議螢幕原始解析度所使用的模式。

**螢幕出現綠色、紅色、藍色、黑色及白色的圓點**

- 殘留圖點是現代液晶技術的正常特性，如需瞭解詳細資訊，請參閱像素規定。
- \* 「開啟電源」光線太強，令人十分困擾
- 您可以在「螢幕顯示選單主控制項」的電源「LED 設定」中調整「開啟電源」光線。

如需進一步協助，請參閱規範與服務資訊手冊中的服務聯絡資訊，並連絡 Philips 客服代表。

- \* 功能因顯示器而異。

## 8.2 一般常見問答集

**問題 1： 安裝顯示器時，如果螢幕顯示「無法顯示此視訊模式」，該怎麼辦？**

**答：** 本顯示器的建議解析度為：1920x1080@60Hz。

- 拔下所有纜線，再將電腦接到您先前使用的顯示器上。
- 在 Windows「開始」功能表中選取「設定」／「控制台」。選取「控制台」視窗中的「顯示」圖示。選取「顯示」控制台中的「設定值」標籤。在「設定值」標籤下的「桌面區域」方塊中，將滑桿移到 1920 x 1080 像素。
- 開啟「進階內容」並將「更新頻率」設為 60Hz，再按一下「確定」。
- 重新啟動電腦並重複步驟 2 和 3，確認已將電腦設為 1920 x 1080 @ 60 Hz。
- 將電腦關機、拔除與舊顯示器之間的連線，然後重新接上 Philips LCD 顯示器。
- 依序開啟顯示器和電腦的電源。

**問題 2： 何為 LCD 顯示器的建議更新頻率？**

**答：** LCD 顯示器的建議更新頻率是 60Hz，若螢幕出現任何干擾情形，您最高可將更新頻率設為 75Hz，看看能否改善干擾情形。

**問題 3： .inf 與 .icm 檔案是什麼？我要如何安裝驅動程式 (.inf 與 .icm)？**

**答：** 這些都是適用於您顯示器的驅動程式檔案。您的電腦會在您首次安裝顯示器時要求您安裝顯示器驅動程式 (.inf 和 .icm 檔案)。請依您的使用手冊說明執行，顯示器驅動程式 (.inf 和 .icm 檔案) 將自動安裝。

**問題 4：** 如何調整解析度？

**答：** 可用的解析度同時取決於您的顯示卡驅動程式及顯示器。您可以在 Windows® 控制台下的「顯示內容」中選取需要的解析度。

**問題 5：** 透過 OSD 調整顯示器，卻造成設定值一團混亂，該怎麼辦？

**答：** 只需按確定按鈕，然後選取「重設」即可全部恢復至原廠設定。

**問題 6：** LCD 螢幕經得起刮傷嗎？

**答：** 一般來說，建議您不要讓面板表面受到強力撞擊，同時要避免尖銳物品或鈍器刮傷面板表面。拿起顯示器時，請勿用力壓迫面板表面，否則可能會影響您的保固權益。

**問題 7：** 如何清潔 LCD 表面？

**答：** 進行一般清潔時，使用乾淨的軟布即可。若要進一步清潔，請使用異丙醇。請勿使用其他溶劑，例如乙醇、丙酮、己烷等。

**問題 8：** 我可以變更顯示器的色彩設定嗎？

**答：** 可以，只要依照下列程序，您就可以透過螢幕顯示選單的控制按鈕變更色彩設定。

- 按「確定」顯示螢幕顯示選單。
- 按「向下箭頭」選取「色彩」選項，再按「確定」進入色彩設定，一共有下列三種設定。
  1. 「色溫」：將範圍設定為 6,500K 時，面板會顯示帶「暖色的紅白色調」，而 9,300K 色溫則會產生帶「冷色的藍白色調」。
  2. sRGB：這是一種標準設定，可確認不同裝置（例如數位相機、顯示器、印表機、掃描器等）之間的色彩交換正確無誤。
  3. 「使用者定義」：使用者可調整紅綠藍三色，自行選擇其偏好的色彩設定。

**註**

測量物體受熱時散發的光線色彩。此量測值以絕對刻度（克氏溫度）表示。2004K 等較低的克氏溫度是紅色；9300K 等較高溫度則是藍色。6504K 的中間溫度則是白色。

**問題 9：** 我可以將 LCD 顯示器連接到任何 PC、工作站或 Mac 嗎？

**答：** 有。所有 Philips LCD 顯示器皆完全相容於標準 PC、Mac 及工作站。若要将顯示器連接到 Mac 系統，您可能需要使用纜線轉接器。如需詳細資訊，建議您與飛利浦業務代表聯絡。

**問題 10：** Philips LCD 顯示器是否支援隨插即用功能？

**答：** 可以，顯示器相容於 Windows 10/8.1/8/7、Mac OSX 的隨插即用功能。

**問題 11：** LCD 面板中的殘影、灼影或鬼影是什麼？

**答：** 長時間連續顯示靜止或靜態影像會導致螢幕產生「灼影」現象，此現象亦稱為「殘影」或「鬼影」。「灼影」、「殘影」或「鬼影」是 LCD 面板技術中的普遍現象。在大多數情況下，電源關閉一段時間後，「灼影」、「殘影」或「鬼影」就會逐漸消失。不使用顯示器時，請務必啟動動態螢幕保護程式。如果 LCD 顯示器會顯示靜止的靜態內容，則請務必啟動會定期更新畫面的應用程式。

**警告**


嚴重的「烙印」、「殘影」或「鬼影」徵狀將不會消失，而且無法修復。上述的損壞不包含在保固範圍內。

**問題 12：** 為什麼我的顯示器不能顯示清晰文字，而是顯示鋸齒狀字元？

**答：** 您的 LCD 顯示器在 1920 x 1080 @ 60 Hz 的原始解析度下，可呈現最佳效果。若要達到

最佳顯示器效能，請使用此解析度。

**問題 13：** 如何解鎖／鎖定快速鍵？

**答：** 請按住 /OK 10 秒鐘，即可解鎖／鎖住快速鍵。此動作將會讓顯示器出現「注意」訊息，告知解鎖／鎖定狀態，如以下圖解所示。



Monitor controls unlocked



Monitor controls locked

**問題 14：** 我可從何處取得 EDFU 中提到的規範與服務資訊手冊？

**答：** 規範與服務資訊手冊可在 Philips 網站的支援頁面下載。



2019 © TOP Victory Investments Ltd. 版權所有。

本產品由Top Victory Investments Ltd. 製造販售。Top Victory Investments Ltd. 為本產品之相關保證人。Philips 及 Philips 盾形標章為 Koninklijke Philips N.V. 的註冊商標，經授權使用。

規格如有變動，恕不另行通知。

版本：M127IESCEQ1T