

Philips Business Monitor
Taşınabilir monitör

3000 serisi

16 (39,6 cm / 15,6 inç diyag.)
1920 x 1080 (Full HD)

16B1P3302D



Hareket halindeyken performans, uyum sağlama ve üretkenlik

Taşınabilir ve hafif olan bu monitör, seyahat ederken iş akışı verimliliğini artırmak için idealdir. Yoldayken, Çift USB-C özelliği malzeme paylaşımını ve sunumunu ya da çok ekranlı bir kurulumu çalıştırmayı kolaylaştırır.

Sizin için tasarlanan özellikler

- LowBlue modu ve Flicker-free gözleri daha az yorar
- EasyRead modu ile okumalarınızı gözleriniz yorulmadan yapın

Üstün performans

- Görüntü ve renk hassasiyeti için IPS LED geniş ekran teknolojisi
- SmartImage ile hafızaya alınmış kolay ve optimum görüntü ayarı
- Canlı, ayrıntılı görüntüler için 16:9 Full HD ekran

Hareket halindeyken üretkenlik

- Görüntüleme ihtiyaçlarınıza uygun kesintisiz eğilebilir stant
- Taşınabilirlik için hafif ve katlanabilir
- Çift USB-C: Üstün bağlantı için

PHILIPS

Tařınabilir monitör
3000 serisi 16 (39,6 cm / 15,6 inç diyag.), 1920 x 1080 (Full HD)

16B1P3302D/01

Özellikler

Çift USB-C

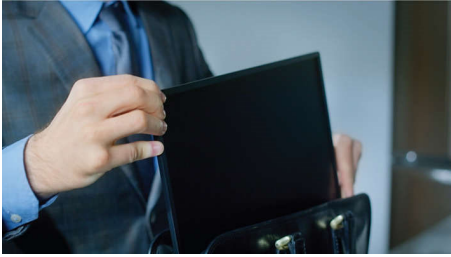
Bu özellik, verimlilięi kolaylařtıran bir ürün arayanlara yöneliktir. Bu monitör, monitörün yan tarafında her bir USB-C kablosunun takılabileceęi ve ardından aynı anda birden fazla amaç için kullanılabileceęi iki baęlantı noktası sunar; örneęin: řarj etme, sunum ve çift ekranlı kurulumu eklenti olarak.

Çok açılı stant



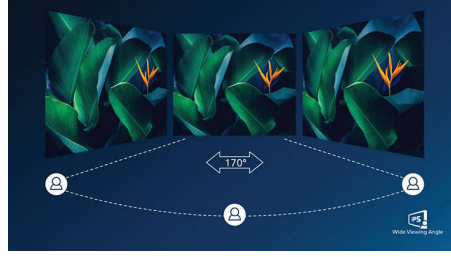
Kesintisiz eğilebilir standımız, işinize ayak uydurmak için ihtiyacınız olan her yerde rahat etmenizi saęlayan esneklikle 0 ila 90 derece eğilir.

Performans, uyum saęlama



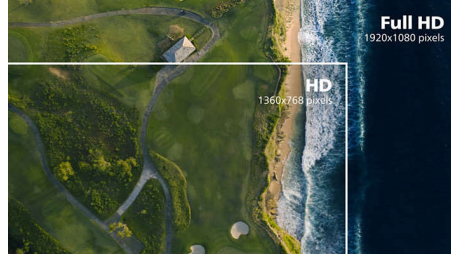
Temiz, tařınabilir, çift ekranlı bir iş istasyonunun keyfini çıkarın. Yumuřak, pürüzsüz ve katlanabilir USB-C kablosu, kolayca tařınabilecek ve her çantaya sığabilecek şekilde tasarlanmıřtır.

IPS teknolojisi



IPS ekranlarda 170/170 derece ekstra geniş izleme açıları saęlayan gelişmiş bir teknoloji kullanılır. Böylece ekranı hemen her açıdan görebilirsiniz. Standart TN panellerin aksine, IPS ekranlar size canlı renklerle olaęanüstü net görüntüler sunar. Sadece fotoęraflar, filmler ve web'de gezinme için deęil, aynı zamanda her an renk hassasiyeti ve tutarlı parlaklık gerektiren profesyonel uygulamalar için de idealdir.

16:9 Full HD ekran



Görüntü kalitesi önemlidir. Sıradan ekranlar kaliteli görüntüler sunsa da daha iyisini beklersiniz. Bu ekran gelişmiş Full HD 1920 x 1080 çözünürlük sunar. Full HD'nin sunduęu canlı ayrıntılara eşlik eden yüksek parlaklık, muhteřem kontrast ve canlı renkler ile gerçeęe yakın görüntü deneyimine hazır olun.

SmartImage



SmartImage, ekranınızda görüntülenen içerięi analiz ederek size en iyi ekran performansını

sunan benzersiz ve öncü bir Philips teknolojisidir. Kullanıcı dostu bu arayüz İş, Fotoęraf, Film, Oyun, Ekonomi gibi çeřitli modlar arasından uygulamaya en uygun olanı seçmenizi saęlar. Yaptıęınız seçime baęlı olarak SmartImage; kontrastı, renk doygunluęunu, fotoęraf ve videoların netlięini dinamik olarak optimum hale getirerek mükemmel bir ekran performansı sunar. Ekonomi modu önemli ölçüde enerji tasarrufu saęlar. Tüm bunlar tek bir düğmeyle gerçek zamanlı olarak elinizin altında!

LowBlue Modu ve Flicker-free



LowBlue Modu ve Flicker-free teknolojisi, ekran başında uzun zaman geçirmekten kaynaklanan göz yorgunluęunu azaltmak için geliştirilmiřtir.

EasyRead modu



EasyRead modu ile okumalarınızı gözleriniz yorulmadan yapın



Teknik Özellikler

Bağlanabilirlik

- Sinyal Girişi: USB-C x 2 (DP Alt modu, Veri, Güç sağlama)
- Sync Girişi: Ayrı Sync
- Ses (Giriş/Çıkış): Ses çıkışı
- HDCP: HDCP 1.4 (USB-C), HDCP 2.2 (USB-C)

Görüntü/Ekran

- Panel Boyutu: 15,6 inç / 39,6 cm
- En-boy oranı: 16:9
- LCD panel tipi: IPS teknolojisi
- Arka aydınlatma tipi: W-LED sistemi
- Piksel aralığı: 0,17925 x 0,17925 mm
- Parlaklık: 250 cd/m²
- Ekran renkleri: 16,2 milyon (6 bit + FRC)
- Renk gamı (tipik): NTSC %46*, sRGB %64*
- Kontrast oranı (tipik): 700:1
- SmartContrast: 50.000.000:1
- Tepki süresi (tipik): 4 ms (Griden Griye)*
- İzleme açısı: 170° (Y) / 170° (D), C/R > 10 ise
- Görüntü geliştirme: SmartImage
- Maksimum çözünürlük: 75 Hz'de 1920 x 1080
- Etkin izleme alanı: 344,16 (Y) x 193,59 (D)
- Tarama Frekansı: Yatay mod: 30 - 85 kHz (H) / 48 - 75 Hz (V); Dikey mod: 30 - 150 kHz (H) / 48 - 75 Hz (V)
- sRGB
- Flicker-free
- Piksel Yoğunluğu: 141 PPI
- LowBlue Modu
- Görüntüleme Ekranı Kaplaması: Parlama Önleyici, 3H, %25 Mat
- EasyRead

Güç Sağlama

- Sürüm: PD sürüm 3.0
- USB-C (giriş): 90 W'a kadar (5 V/3 A; 7 V/3 A; 9 V/3 A; 10 V/3 A; 12 V/3 A; 15 V/3 A; 20 V/4,5 A)
- USB-C (çıkış): En fazla 65 W (5 V/3 A, 7 V/3 A, 9 V/3 A, 10 V/3 A, 12 V/3 A, 15 V/3 A, 20 V/3,25 A)

Kolaylık

- Tak ve Çalıştır Uyumluluğu: DDC CI, Mac OS X, sRGB, Windows 11 / 10 / 8,1 / 8
- Kullanıcı rahatlığı: SmartImage, Giriş, Menü, Açık/Kapalı
- OSD Dilleri: Brezilya Portekizcesi, Çekçe, Felemenkçe, İngilizce, Fransızca, Fince, Almanca, Yunanca, Macarca, İtalyanca, Japonca, Korece, Portekizce, Lehçe, Rusça, Basitleştirilmiş Çince, İspanyolca, İsveççe, Geleneksel Çince, Türkçe, Ukraynaca
- Diğer kolaylıklar: VESA montaj: Evet*
- Kontrol yazılımı: SmartControl

Stand

- Rotasyon: +90 derece
- Eğim: 0 ~ 90 derece

Güç

- ECO modu: 4,4 W
- Kapalı modu: 0,3 W
- Açık modu: 6,2 W (EnergyStar test yöntemi)
- Bekleme modu: 0,5 W
- Güç LED göstergesi: Çalışma - Beyaz, Bekleme modu-Beyaz (yanıp sönen)
- Enerji Etiket Sınıfı: C

Boyutlar

- mm olarak ambalaj (GxYxD): 404 x 281 x 103 mm
- Stantla birlikte ürün (maks. yükseklik): 359 x 232 x 119 mm

Ağırlık

- Ambalajla birlikte ürün (kg): 2,08 kg
- Stantla birlikte ürün (kg): 1,03 kg

Çalışma koşulları

- Yükseklik: Çalışma: 3658 m (+12.000 ft), Çalışmama: 12.192 m (+40.000 ft)
- Sıcaklık aralığı (çalışma): 0°C - 40 °C
- Bağıl nem: %20-80 %
- Sıcaklık aralığı (saklama): -20°C - 60 °C
- MTBF (gösterilen): 70.000 saat (arka aydınlatma hariç)

Sürdürülebilirlik

- Çevre ve enerji: EnergyStar 8.0, EPEAT*, RoHS
- Geri dönüştürülmüş plastik: %60
- Geri dönüştürülebilir ambalaj malzemesi: 100 %
- Spesifik Maddeler: Civa içermez, PVC / BFR içermeyen kasa

Uyumluluk ve standartlar

- Yasal Onaylar: CB, TUV/GS, TUV Ergo, CU-EAC, EAEU RoHS, CE İşareti, FCC Sınıf B, ICES-003, cETLus

Kasa

- Kaplama: Doku
- Ayak: Siyah
- Ön çerçeve: Siyah
- Arka kapak: Siyah

Kutuda neler var?

- Kablolar: USB-C - C/A Y kablosu
- Monitör ve stand
- Kullanıcı Belgeleri
- Aksesuar: Koruyucu kılıf



Yayın tarihi 2024-04-15

Sürüm: 2.3.1

EAN: 87 12581 79953 3

© 2024 Koninklijke Philips N.V.
Tüm hakları saklıdır.

Teknik özellikler üzerinde önceden haber vermeden değişiklik yapılabilir. Ticari markalar, Koninklijke Philips N.V. şirketi veya ilgili kuruluşlara aittir.

www.philips.com

* Tepki süresi değeri SmartResponse'a eşittir

* NTSC Alanı, CIE1976 temel alınmıştır

* sRGB Alanı, CIE1931 temel alınarak

* USB-C ile Video aktarımı için dizüstü bilgisayarınız/cihazınızın USB-C DP Alt mode'u desteklemesi gerekir

* USB-C güç sağlama ve şarj etme işlevleri için dizüstü bilgisayarınız/cihazınızın standart USB-C Power Delivery özelliklerini desteklemesi gerekir. Daha fazla bilgi için lütfen dizüstü bilgisayarınızın kullanım kılavuzunu kontrol edin veya üreticiye danışın.

* Bu monitöre USB bağlantı noktası üzerinden güç verilir. Daha fazla bilgi için lütfen kullanım kılavuzuna bakın.

* VESA montaj hakkında daha fazla bilgi için lütfen kullanım kılavuzundaki "VESA Montaj" bölümüne bakın.

* EPEAT derecesi, sadece Philips ürününün tescil edildiği yerlerde geçerlidir. Ülkenizdeki tescil durumunu öğrenmek için lütfen <https://www.epeat.net/> adresini ziyaret edin.

* Monitör, gösterilen görüntülerinden farklı olabilir.