

Philips  
LCD-skärm

**E-line**

23 tum (58,4 cm)  
1920 x 1080 (Full HD)

**237E7QDSB**



## Levande färger, skarpa detaljer

i en elegant design

Den här strålande bredbildsskärmen erbjuder levande färger och skarpa detaljer förpackade i en elegant design för att ge ett ljus och fräscht lyft åt ditt hem eller kontor.

### Grönare varje dag

- Kvicksilverfri, miljövänlig skärm
- Låg strömförbrukning minskar elkostnaden

### Elegant design

- Tunn, elegant design som passar in i ditt hem
- EasySelect-menyknapp för snabb menyåtkomst på skärmen
- Smal bildskärm utan ramar

### Upplev uppslukande multimedia

- MHL-teknik för mobilt innehåll på stor skärm

### Suverän bildkvalitet

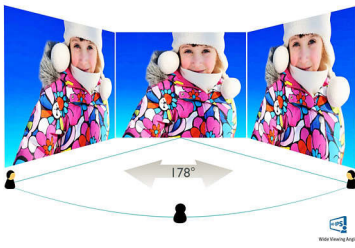
- SmartImage Lite för att enkelt optimera bildinställningar
- SmartContrast för rika, svarta nivådetaljer
- 16:9 Full HD-skärm för skarpa, detaljerade bilder
- Mindre trötta ögon med flickerfree-teknik
- AH-IPS-skärm ger imponerande bilder med breda synfältsvinklar

**PHILIPS**

LCD-skärm  
E-line 23 tum (58,4 cm), 1920 x 1080 (Full HD)

## Funktioner

### AH-IPS-teknik



För AH-IPS-skärmar används en avancerad teknik som ger dig ett extra brett synfält på 178/178 grader. Detta gör att du kan se skärmen från nästan vilken vinkel som helst. Till skillnad från vanliga TN-paneler ger AH-IPS-skärmarna otroligt skarpa bilder med livfulla färger, vilket gör dem perfekta inte bara för bilder, filmer och webbsurfning, utan även för professionella program som kräver färgprecision och konstant ljusstyrka.

### 16:9 Full HD-skärm



Bildkvalitet är viktigt. Vanliga skärmar har kvalitet, men du vill ha mer. Denna skärm har förbättrad Full HD-upplösning på 1920 x 1080 för skarpa detaljer, hög ljusstyrka, otrolig kontrast och realistiska färger som ger en verklighetstrogen bild.

### Flickerfree-teknik



Den metod som används för att reglera ljusstyrka i bakgrundsbelysta LED-skärmar gör att en del användare ser flimmar på skärmen, vilket är tröttsamt för ögonen. I Philips

flickerfree-teknik används en ny lösning för att reglera ljusstyrkan, minska flimret och ge en behagligare upplevelse.

### SmartContrast

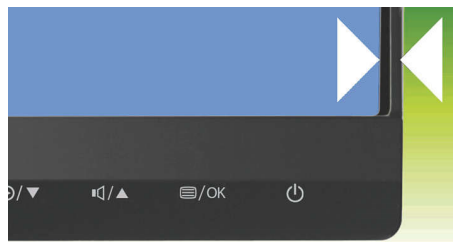


SmartContrast är en teknik från Philips som analyserar det du tittar på, automatiskt justerar färgerna samt kontrollerar bakgrundsljusets intensitet så att kontrasten dynamiskt förbättras. På så sätt får du bästa möjliga digitala bilder och videor, och du drar även nytta av det när du spelar spel där mörka nyanser visas. När du väljer ekonomiläget justeras kontrasten och bakgrundsljudet finjusteras, vilket ger en perfekt visning av de program du använder dagligen på kontoret samtidigt som energiförbrukningen sänks.

### SmartImage Lite

SmartImage Lite är en exklusiv, ledande Philips-teknik som analyserar innehåll som visas på skärmen. Utifrån det scenario du väljer förbättrar SmartImage Lite dynamiskt kontrast, färgmättnad och bild- och videoskärpa för ultimata skärmprestanda – allt i realtid med en enda knapptryckning.

### UltraNarrow-infattning

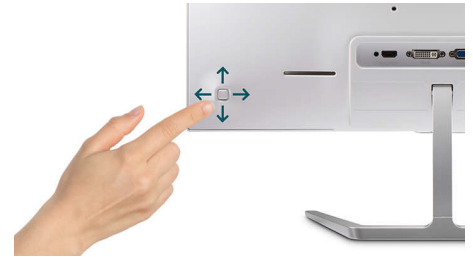


Philips nya skärmar har ultratunna infattningar som ger minimal distraktion och maximalt synfält. Särskilt bra för flerskrämsvisning och visning sida vid sida för exempelvis spelande, grafisk design och professionell användning,

237E7QDSB/00

och den ultratunna infattningen ger dig en känsla av att använda en enda stor skärm.

### EasySelect-menyknappen



Med den diskret placerade EasySelect-menyknappen kan du snabbt och enkelt justera skärminställningar på skärmen.

### MHL-teknik



MHL (Mobile High Definition Link) är ett mobilt ljud-/videogränssnitt för direkt anslutning av mobiltelefoner och andra bärbara enheter till högupplösta skärmar. Med en MHL-kabel (tillval) kan du ansluta din MHL-kompatibla mobila enhet till den här stora Philips MHL-skärmen och se dina HD-videoklipp få liv med fullt digitalt ljud. Förutom att njuta av dina mobila spel, foton, filmer och andra appar på storbild kan du samtidigt ladda din mobila enhet så att du aldrig får slut på ström under användning.

### Smidig design

Tunn, elegant design som passar in i ditt hem

### Låg strömförbrukning

Låg strömförbrukning minskar elkostnaden



# Specifikationer

## Anslutningar

- Signalingång: VGA (analog), DVI-D (digital, HDCP), MHL-HDMI (digital, HDCP)
- Synkingång: Separat synkronisering, Synk på grönt
- Ljud (ingång/utgång): HDMI-ljudutgång

## Bild/visning

- Panelstorlek: 23 tum
- Bildförhållande: 16:9
- LCD-paneltyp: AH-IPS LCD
- Bakgrundsbelysningstyp: W-LED-system
- Bildpunktavstånd: 0,265 x 0,265 mm
- Optimal upplösning: 1 920 x 1 080 vid 60 Hz
- Ljusstyrka: 250 cd/m<sup>2</sup>
- Antal färger: 16,7 M
- Kontrastförhållande (medel): 1000:1
- SmartContrast: 20 000 000:1
- Svarstid (medel): 5 ms (grå till grå)
- Synfältsvinkel: 178° (H)/178° (V), vid C/R &gt; 10
- Bildförbättring: SmartImage Lite
- Effektiv visningsyta: 509,18 (H) x 286,41 (V)
- Avsökningfrekvens: 30–83 kHz (H) / 56–76 Hz (V)
- sRGB
- MHL: 1080p vid 30 Hz
- Flimmerfri

## Bekvämlighet

- Plug & Play-kompatibel: DDC/CI, Mac OS X, sRGB, Windows 8.1/8/7
- Bekväm användning: Ström på/av, Meny, Volym (HDMI-ljudutgång), Ingång, SmartImage Lite
- OSD-språk: Brasiliansk portugisiska, Tjeckiska, Nederländska, Engelska, Finnish, Franska, Tyska, Grekiska, Ungerska, Italienska, Japanska, Koreanska, Polera, Portugisiska, Ryska, kinesiska (förenklad), Spanska, Svenska, Traditionell kinesiska, Turkiska, Ukrainska
- Annan bekvämlighet: Kensington-lås, VESA-montering (100x100 mm)

## Ställning

- Lutning: -5/20 grader

## Effekt

- Strömförsörjning: Extern, 100–240 V AC, 50–60

Hz

- Av-läge: 0,3 W (medel)
- Aktivt läge: 17,94 W (medel) (testmetoden EnergyStar 6.0)
- Standbyläge: 0,5 W (medel)
- Power LED-indikator: Användning - vit, Standbyläge - vit (blinkande)

## Mått

- Produkt med stativ (mm): 532 x 414 x 213 mm
- Förpackning i mm (B x H x D): 567 x 478 x 124 mm
- Produkt utan stativ (mm): 532 x 326 x 49 mm

## Vikt

- Produkt med förpackning (kg): 5,23 kg
- Produkt med stativ (kg): 3,21 kg
- Produkt utan stativ (kg): 2,96 kg

## Driftförhållanden

- Höjd: Drift: 3 658 m, icke-drift: 12 192 m
- Temperaturintervall (drift): 0 °C till 40 °C °C
- MTBF: 50 000 timmar (exklusive bakgrundsbelysning) timmar
- Relativ luftfuktighet: 20–80 % %
- Temperaturintervall (förvaring): -20 °C till +60 °C °C

## Hållbarhet

- Miljö och energi: EnergyStar 6.0, RoHS, Kvicksilverfri
- Återvinningsbart förpackningsmaterial: 100 %

## Uppfyllelse och standarder

- Myndighetsgodkännande: CE-märke, FCC, klass B, VCCI, C-Tick, CECP, CU, SASO, KUCAS, cETLus, TUV/ISO9241-307, EPA, WEEE, PSB, TCO-certifierad

## Hölje

- Färg: Svart
- Slutför: Blank

## Förpackningens innehåll:

- kablar: VGA-effekt
- Skärm med stativ
- Användardokumentation



Publiceringsdatum  
2024-04-16

Version: 4.0.1

EAN: 87 12581 73631 6

© 2024 Koninklijke Philips N.V.  
Med ensamrätt.

Specifikationerna kan ändras utan föregående meddelande. Alla varumärken tillhör Koninklijke Philips N.V. eller sina respektive ägare.

[www.philips.com](http://www.philips.com)

- \* Den här Philips-skärmen är MHL-certifierad. Om din MHL-enhet inte kan anslutas eller inte fungerar som den ska bör du titta i dokumentationen för MHL-enheten eller vända dig till butiken där du köpte den. Det kan hända att du måste köpa en MHL-kabel eller adapter av ett visst märke för att enheten ska fungera
- \* Kräver valfri MHL-certifierad mobil enhet och MHL-kabel (medföljer inte). Fråga din MHL-enhetsåterförsäljare om kompatibilitet.
- \* Standby-/av-läget för ErP:s lågenergiläge är inte tillgängligt för MHL-enhetens laddningsfunktion
- \* En fullständig lista över MHL-aktiverade produkter finns på [www.mhlconsortium.org](http://www.mhlconsortium.org)
- \* Märket och varumärket "AH-IPS" samt tillhörande teknikpatent tillhör respektive ägare.
- \* Svarstidsvärde lika med SmartResponse