



**Philips Brilliance
LCD-Monitor mit
klinischer D-Anzeige**

Monitor für medizinische
Überprüfungen

68,6 cm (27")
1920 x 1080 (2 MP)



C271P4QPJEW

Monitor für medizinische Überprüfungen mit brillanten Bildern

Dieser Philips Monitor ist ideal für jede medizinische Umgebung. Die Voreinstellung für die digitale Anzeige bietet Ihnen gleichmäßige DICOM-Grauskalen für medizinische Bilder. Seine Stromversorgung gemäß medizinischen Anforderungen sorgt für die grundlegende Sicherheit. Das antimikrobielle Gehäuse hemmt Bakterienwachstum.

Brillante Leistung

- Integrierte Stereo-Lautsprecher für Multimedia
- AMVA-LED für breite Anzeige mit extrem hohem Kontrast, lebendige Bilder
- HDMI sichert universelle digitale Anschlussmöglichkeiten
- 4 USB-Anschlüsse für einfache Anschlussmöglichkeiten
- PowerSensor spart bis zu 80 % Energie
- DisplayPort bietet Audio und Video über ein einziges langes Kabel

Medizinische Überprüfung

- Antimikrobielles Gehäuse hemmt aktiv das Bakterienwachstum
- Design passend für Klinikumgebung
- Medizinisches Netzteil sorgt für Sicherheit mit niedrigen Emissionen
- Klinische D-Anzeigeeinstellung für DICOM Teil 14 Grauskalenbilder
- SmartImage Clinic für häufige Displayeinstellungen

Für Sie entwickelt

- Geringer Abstand zwischen Rahmen und Tisch für optimalen Lesekomfort

PHILIPS

Besonderheiten

Klinische D-Anzeige

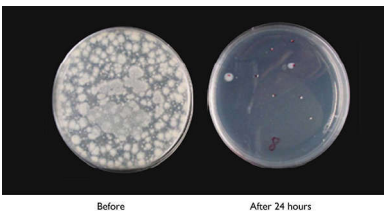


Monitore müssen medizinische Bilder mit einer durchgehend gleichwertigen Qualität anzeigen können, um zuverlässige Interpretationen zu erhalten. Die Wiedergabe von medizinischen Grauskalenbildern auf Standardmonitoren ist bestenfalls unbeständig und für den Einsatz in einem klinischen Umfeld ungeeignet. Philips Monitore für medizinische Überprüfungen mit klinischer D-Anzeigeeinstellung sind werksseitig kalibriert, um standardmäßige Grauskalenbilder zu erzeugen, die mit DICOM Teil 14 kompatibel sind. Durch Verwendung hochwertiger LCD-Panels mit LED-Technologie bietet Philips Ihnen konsistente und zuverlässige Leistung zu einem erschwinglichen Preis. Weitere Informationen erhalten Sie unter <http://medical.nema.org/>

SmartImage Clinic

SmartImage ist eine exklusive und führende Technologie von Philips, die den Inhalt analysiert, der auf Ihrem Bildschirm angezeigt wird. Auf Basis verschiedener Anwendungen/ Bilder auf einem Monitor optimiert SmartImage den angezeigten Inhalt durch dynamische Anpassung von Helligkeit, Kontrast, Farbe und Schärfe in Echtzeit.

Antimikrobielles Gehäuse



Keime sind zum wachsenden Problem in Krankenhäusern und Klinikumgebungen weltweit geworden, da sie lebensbedrohliche

Infektionen verursachen können. Philips Monitore für medizinische Überprüfungen nehmen sich dieser Herausforderung an, indem Sie JIS Z2801-konformes antimikrobielles Gehäusematerial als wesentlichen Bestandteil des Monitorgehäuses verwenden. Ihr Wohl und das Ihrer Patienten wird jetzt durch dieses Schutzschild sichergestellt, das das Wachstum der häufigsten Mikroorganismen, wie zum Beispiel "Staphylococcus aureus (Magen-Darm-Entzündung)", "Escherichia coli (Kolibakterien)" und "Klebsiella (Lungenentzündung)", verhindert wird.

Stromversorgung für medizinische Zwecke

Grundlegende Sicherheit, erforderliche Leistung und Zuverlässigkeit sind wesentliche Bedingungen in einer professionellen Klinikumgebung. Im Gegensatz zu Standardmonitoren nutzen Philips Monitore für medizinische Überprüfungen die Stromversorgung speziell für medizinische Zwecke, um diese Bedingungen zu erfüllen. Sie entsprechen dem Standard EN/IEC 60601-1 und stellen grundlegende Sicherheit und die erforderliche Leistung bereit. Zusätzlich sind sie konform mit der Ergänzungsnorm IEC 60601-1-2 für medizinische elektromagnetische Prüfungen und Kompatibilität. Viele Länder, Krankenhäuser und Kliniken haben die Erfüllung dieser Standards als Bedingung.

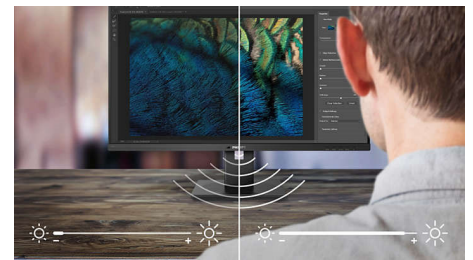
AMVA-LED-Display



Das Philips AMVA-LED-Display verwendet erweiterte Multi-Domain Vertical Alignment-Technologie, wodurch Sie statische Kontrastverhältnisse für besonders lebendige und helle Bilder erhalten. Herkömmliche Büro-

Anwendungen werden mit Leichtigkeit angezeigt, besonders geeignet ist es aber für Fotos, das Surfen in Internet, Filme, Spiele und anspruchsvolle Grafikanwendungen. Dank der optimierten Pixelverwaltungstechnologie haben Sie einen extra breiten Betrachtungswinkel von 178/178 Grad, wodurch sie selbst im 90-Grad-Schwenkmodus gestochen scharfe Bilder sehen

PowerSensor



PowerSensor ist ein integrierter Sensor, der durch das Aussenden und Empfangen unbedenklicher Infrarotsignale erkennt, ob sich der Benutzer in der Nähe des Geräts aufhält, und automatisch die Bildschirmhelligkeit reduziert, wenn der Benutzer sich vom Schreibtisch entfernt. So wird der Energieverbrauch um bis zu 80 % gesenkt und die Monitorlebensdauer verlängert.

DisplayPort

DisplayPort ist ein digitaler Anschluss vom PC zum Monitor ohne Konvertierung. Mit höheren Kapazitäten als DVI kann dieser Standard bis zu 15 Meter Kabel und eine Datenübertragung von 10,8 Gbit/s vollständig unterstützen. Mit dieser hohen Leistung ohne Latenz erhalten Sie die schnellsten Bild- und Aktualisierungsraten. Somit ist DisplayPort nicht nur die beste Wahl für die Verwendung im Büro oder zu Hause, sondern auch bestens für anspruchsvolle Medien und mehr geeignet. Durch verschiedene Adapter wird zudem umfassende Kompatibilität gewährleistet.

Daten

Bild/Anzeige

- Größe des Displays: 68,6 cm (27")
- Bildformat: 16:9
- LCD-Displaytyp: AMVA LCD
- Art der Hintergrundbeleuchtung: W-LED-System
- Pixelabstand: 0,311 x 0,311 mm
- Optimale Auflösung: 1.920 x 1.080 bei 60 Hz
- Helligkeit: 300 cd/m²
- Kalibriert Helligkeit gemäß DICOM: 260 cd/m²
- Display-Farben: 16,7 m
- Kontrastverhältnis (Standard): 5.000:1
- Reaktionszeit (Standard): 12 ms
- Betrachtungswinkel: 178 ° (H)/178 ° (V), bei C/ R > 10
- Bildoptimierung: SmartImage Clinic
- Effektive Bildfläche: 597,6 (H) x 336,15 (V) mm
- Abtastfrequenz: 30 bis 83 kHz (H)/56 bis 75 Hz (V)
- sRGB
- DICOM: Klinische D-Anzeige, DICOM Teil-14

Anschlüsse

- Signal-Eingang: DisplayPort 1.2, HDMI, DVI-D (digitaler HDCP), VGA (Analog)
- USB: USB 2.0 x 4
- Synchronisationseingang: Separate Synchronisation, Synchronisation auf Grün
- Audio-Ein-/Ausgang: PC-Audio-Eingang, Kopfhörerausgang
- Integrierte Lautsprecher: 2 W x 2

Komfort

- Plug & Play-Kompatibilität: DDC/CI, Mac OS X, sRGB, Windows 8/7/Vista
- Benutzerkomfort: SmartImage Clinic, PowerSensor, Menü, Ein-/Ausschalter, 4:3/ Breitbild
- OSD-Sprachen (Bildschirmanzeige): Englisch, Französisch, Deutsch, Italienisch, Portugiesisch, Russisch, Chinesisch, Spanisch
- Weiterer Komfort: Kensington-Sicherung, VESA-Halterung (100 x 100 mm)
- Steuerungssoftware: SmartControl Premium

Standfuß

- Höheneinstellung: 150 mm
- Pivot: 90 Grad
- Drehteller: - 65/65 Grad
- Neigung: -5/20 Grad

Power

- Ausgeschaltet: Netzschalter für Stand-by-Funktion ohne Stromverbrauch
- Eingeschaltet: 26 W (norm.) (Testmethode

EnergyStar 6.0)

- Stand-by-Modus: 0,4 W (norm.)
- Leistungs-LED-Anzeige: Betrieb – Weiß, Stand-by-Modus – Weiß (blinkend)
- Externe Stromversorgung: 100-240 V AC, 50-60 Hz (Medizinische Zert.: IEC60601-1/EN60601-1)

Abmessungen

- Verpackung in mm (B x H x T): 750 x 234 x 490 mm
- Produkt ohne Standfuß (in mm): 639 x 405 x 64 mm
- Produkt mit Standfuß (max. Höhe): 639 x 577 x 191 mm

Gewicht

- Produkt mit Verpackung (in kg): 10,35 kg
- Produkt mit Standfuß (in kg): 7,90 kg
- Produkt ohne Standfuß (in kg): 5,10 kg

Betriebsbedingungen

- Höhenlage: Betrieb: 3.658 m, außer Betrieb: 12.192 m
- Temperaturbereich (in Betrieb): 0 °C bis 40 °C °C
- MTBF: 30.000 Stunde(n)
- Relative Luftfeuchtigkeit: 20 % bis 80 %
- Temperaturbereich (außer Betrieb): -20 °C bis 60 °C °C

Antimikrobiell

- Antimikrobielles Gehäuse
- JISZ2801 Antimikrobielles Gehäuse

Nachhaltigkeit

- Umweltschutz und Energie: EnergyStar 6.0, PowerSensor, RoHS
- Recycelbares Verpackungsmaterial: 100 %
- Bestimmte Substanzen: Gehäuse ohne PVC und bromierte Flammschutzmittel, Frei von Quecksilber

Kompatibilität und Standards

- EMC: IEC/EN60601-1-2, CE-Zeichen
- Ergonomisch/Sonstiges: JIS Z2801, Energy Star, TÜV Ergo, TÜV/GS, ISO 13485-zertifiziert, WEEE
- Sicherheit: IEC/EN60601-1, CE-Zeichen, GOST

Gehäuse

- Design: Konsistenz
- Fuß: Weiß
- Vorderer Rahmen: Weiß
- Hintere Abdeckung: Weiß



Ausstellungsdatum
2024-03-18

Version: 3.0.1

EAN: 87 12581 68598 0

© 2024 Koninklijke Philips N.V.
Alle Rechte vorbehalten.

Technische Daten können ohne vorherige Ankündigung geändert werden. Die Marken sind Eigentum von Koninklijke Philips N.V. oder der jeweiligen Firmen.

www.philips.com

* Bitte beachten: Dieser Monitor ist nicht zertifiziert für die Verwendung in Patientennähe. Jeglicher Gebrauch zur Erstdiagnose unterliegt der alleinigen Verantwortung des Krankenhaus- oder des Klinikbetreibers.

* DICOM ist die eingetragene Marke von NEMA für seine Veröffentlichungen von Standards, die sich auf die digitale Kommunikation medizinischer Informationen beziehen.

* Die Wortmarke/das Warenzeichen "AMVA" und ähnliche Patente auf Technologien sind Eigentum der jeweiligen Unternehmen.