

Philips
televizor-lustro

42 cale

BDL4221M



Telewizor podkreślający Twój styl

Zupełnie nowe możliwości

Telewizor-lustro firmy Philips z technologią Miravision to wyjątkowe połączenie stylowego lustra i telewizora LCD o wysokiej rozdzielczości, który nie przestanie Cię zachwycać.

Możliwość zaawansowanych połączeń z innymi produktami audio/wideo

- Wejście DVI-D zapewnia najwyższą jakość cyfrowych obrazów

Umożliwia montaż zgodnie z wymaganiami użytkownika

- Pilot RS232 zapewnia zdalne zarządzanie funkcjami
- Przystosowany do montażu wpuszczanego

Naturalne obrazy zapierające dech w piersiach

- Wyświetlacz HD LCD WXGA o rozdzielczości 1366 x 768p
- Zgodność z technologią HD zapewnia najwyższej jakości obraz z sygnału High Definition
- Komponentowe złącze Progressive Scan pozwala uzyskać optymalną jakość obrazu
- Tryb podzielonego ekranu pozwala wyświetlać obraz z komputera i telewizora
- Funkcja PiP umożliwia równoczesne oglądanie obrazów z dwóch źródeł

Smukła, stylowa konstrukcja doskonale uzupełni każde wnętrze

- Miravision to wyjątkowy pomysł — wyłączony telewizor staje się lustrem
- Zwarta konstrukcja, elegancki wygląd — mieści się w każdym pokoju
- Możliwość dopasowania do wystroju wnętrza

PHILIPS

Zalety

Technologia Miravision

Wyjątkowość technologii Miravision polega na połączeniu telewizora LCD o wysokiej rozdzielczości z praktycznym i stylowym lustrem.

Zwarta konstrukcja

Stylistyka podkreślająca smukły wygląd i niewielkie rozmiary, pasujące wszędzie i pozwalające zaoszczędzić miejsce.

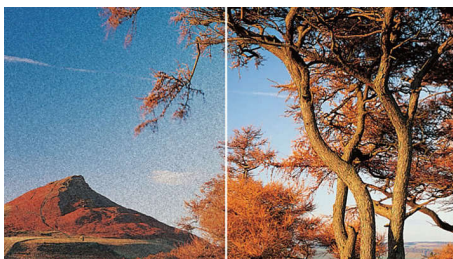
Rama do wyboru

Nie ma dwóch takich samych wnętrz i dlatego telewizor-lustro ma zdejmowaną, wymienną ramę umożliwiającą dostosowanie jego wyglądu do każdego wnętrza. Specjalnie zaprojektowany system łatwego montażu dodatkowo ułatwia wymianę.

Wyświetlacz LCD WXGA, 1366 x 768p

Nowoczesna technologia wykonania ekranu LCD WXGA oferuje panoramiczną wysoką rozdzielczość 1366 x 768 pikseli. Umożliwia ona osiągnięcie czystego obrazu bez migotania, optymalnej jasności i rewelacyjnych kolorów. Żywy i ostry obraz zwiększa wrażenia w czasie oglądania.

HD Ready



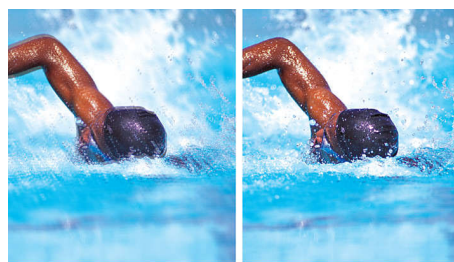
Ciesz się wyjątkową jakością sygnału telewizyjnego High Definition i przygotuj się na możliwość

obsługi źródeł HD, takich jak transmisje HDTV, dekodery lub odtwarzacze Blu-ray. HD Ready to chroniony znak technologii, która zapewnia jakość obrazu przewyższającą technologię przeplotu Progressive Scan. Spełnia ona ostre normy wyznaczone przez EICTA, dzięki czemu na ekranie HD można wyświetlić obraz o rozdzielczości i jakości oferowanej przez sygnał High Definition. Uniwersalne złącze umożliwia wyświetlanie sygnałów analogowych YPbPr i nieskompresowanych sygnałów cyfrowych DVI lub HDMI, a także obsługę standardu HDCP. Obsługiwane są sygnały 720p oraz 1080i przy 50 i 60 Hz.

Funkcja Picture by Picture

Funkcja PBP dzieli ekran na dwie części: w jednej wyświetla obraz z komputera, a w drugiej z telewizora.

Skanowanie progresywne



Progressive Scan podwaja rozdzielczość pionową obrazu, co daje w efekcie wyraźnie ostrzejszy obraz. Zamiast wysłać na ekran najpierw pole z nieparzystymi liniami, a potem z parzystymi, oba pola są zapisywane naraz. Pełny obraz powstaje w jednej chwili z maksymalną rozdzielczością. Przy takiej szybkości Twoje oko postrzega ostrzejszy obraz bez układu linii.

Picture In Picture (PIP)

Umożliwia równoczesne oglądanie obrazu z dwóch źródeł: mogą to być dwa źródła sygnału wideo lub sygnał wideo połączony z danymi/grafiką.

Wejście DVI-D

Wejście DVI-D umożliwia przesłanie do ekranu nieskompresowanego sygnału cyfrowego RGB. Poprzez eliminację konwersji sygnału cyfrowego na analogowy uzyskiwany jest nieskazitelný obraz, natomiast dzięki silnemu sygnałowi zmniejsza się migotanie i zwiększa czystość obrazu. Wejście DVI jest w pełni kompatybilne ze źródłami HDMI starszego typu i wyposażone w zabezpieczenie przed kopiowaniem HDCP.

Zdalne zarządzanie funkcjami RS232

Pilot RS232 zapewnia zdalne zarządzanie funkcjami i sterowanie kilkoma urządzeniami naraz, np. zaawansowanym amplitunerem AV, odtwarzaczem DVD, oświetleniem, ogrzewaniem, urządzeniami wentylacyjnymi i klimatyzacyjnymi.

Możliwość montażu wpuszczanego

Wzbogać swoje wnętrze, montując telewizor-lustro na ścianie za pomocą specjalnych elementów mocujących.



Dane techniczne

Łączność WiFi

- Wyjście audio: Audio stereo (gniazdo 3,5 mm) 1x
- PC: Wejście audio PC 3,5 mm x1, DVI-D z HDCP, RS232 D-Sub9, Wejście VGA D-Sub 15HD, Wyjście VGA D-Sub 15HD
- Wejście audio-wideo: Komponentowe (YPbPr) x1, Audio (L/R) dla składowych YPbPr x1, Kompozytowe (CVBS) x1, Audio (L/R) x1, S-Video x1
- Wyjście AV: Kompozytowe (CVBS) x1, Audio (L/R) x1
- Funkcje dotyczące połączeń: Złącze głośników zewnętrznych
- Złącze Ext 1 Scart: Złącze audio L/P, Wejście i wyjście CVBS, RGB

Obraz/wyświetlacz

- Przekątna ekranu (cm): 107 cm
- Przekątna ekranu (cale): 42 cali
- Współczynnik proporcji: 16:9
- Rozdzielczość panelu: 1366 x 768p
- Jasność: 500 cd/m²
- Współczynnik kontrastu (typowy): 1000:1
- Czas reakcji (standardowy): 10 ms
- Kąt widzenia (poziomy): 178 stopni
- Kąt widzenia (pionowy): 178 stopni
- Funkcje poprawy obrazu: Skanowanie progresywne, Filtr grzebieniowy 3D, Podgląd PiP (obraz w obrazie), Funkcja Picture by Picture, Funkcja usuwania przepłotu
- Typ ekranu: LCD WXGA z aktywną matrycą TFT

Udogodnienia

- Łatwa instalacja: Auto system strojenia (ATS), Automatyczne programowanie Autostore, Dostrajanie, Nazwa programu, Cyfrowa pętla strojenia PLL
- Języki menu ekranowego: angielski, francuski, niemiecki, włoski, chiński uproszczony, hiszpański
- Pozostałe wygody: Blokada Kensington
- Mocowanie zgodne ze standardem VESA: 600 x 400 mm
- Typ pilota zdalnego sterowania: RC1124134/01
- Łatwa obsługa: Domyślne ustawienie głośności (AVL), Smart Picture, Smart Sound
- Ustawienia formatu ekranu: 4:3, Format filmowy 16:9, Duże powiększenie, Panoramiczny
- Pilot zdalnego sterowania: Wielofunkcyjny
- Telegazeta: Telegazeta z pamięcią 1 strony

Dźwięk

- Moc wyjściowa (RMS): 2 x 10 W
- System dźwięku: Stereo

Moc

- Zasilacz: 90–264 V AC, 50/60 Hz, Wbudowane
- Pobór mocy (tryb włączenia): 140 W (PC), 220 W (TV)
- Pobór mocy w trybie gotowości: ≤ 3 W
- Temperatura otoczenia: 0°C do 35°C

Obsługiwana rozdzielczość ekranu

- Formaty komputerowe: 640 x 480; 60, 75 Hz, 720 x 400, 70 Hz, 800 x 600; 60, 75 Hz, 1024 x 768; 60, 75 Hz, 1280 x 768, 60 Hz, 1360 x 768, 60 Hz
- Formaty wideo: 480i, 60 Hz, 480p, 60 Hz, 576i, 50 Hz, 576p, 50 Hz, 720p, 50, 60 Hz, 1080i, 50, 60 Hz

Wymiary

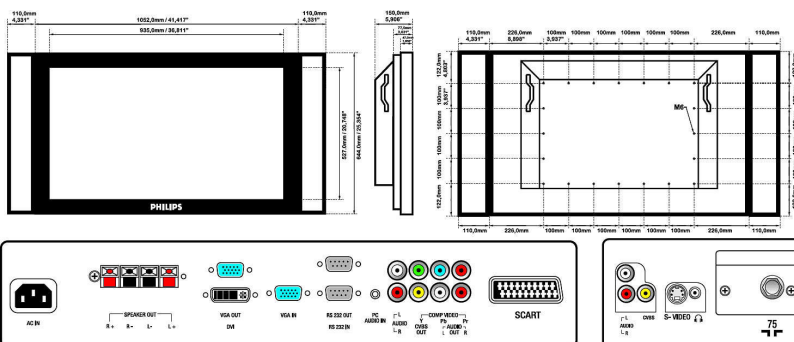
- Głębokość pudełka: 390 mm
- Wysokość pudełka: 825 mm
- Szerokość pudełka: 1260 mm
- Szerokość urządzenia: 1127 mm
- Wysokość urządzenia: 717 mm
- Głębokość urządzenia: 161 mm
- Waga wraz z opakowaniem: 49 kg
- Średni okres międzyawaryjny (MTBF): 50 000 godz.
- Waga urządzenia: 40 kg

Tuner/Odbiór/Transmisja

- Wejście antenowe: 75 omów, koncentryczne (IEC75)
- Pasma tunera: Hyperband, S-Channel, UHF, VHF
- System TV: PAL, SECAM
- Odtwarzanie wideo: PAL, SECAM
- Wyświetlacz tunera: PLL
- Liczba zaprogramowanych kanałów: 100

Akcesoria

- Akcesoria w zestawie: Przewód zasilający sieciowy, Karta rejestracyjna, Pilot, Baterie do pilota, Uchwyt do montażu na ścianie, Przewód DVI-D, Przewód audio, Przewód VGA, Płyta instalacyjna CD
- Instrukcja obsługi



Data wydania 2024-03-28

Wersja: 1.0.2

EAN: 87 10895 92128 2

© 2024 Koninklijke Philips N.V.
Wszelkie prawa zastrzeżone.

Dane techniczne mogą ulec zmianie bez powiadomienia.
Znaki towarowe są własnością Koninklijke Philips N.V.
lub własnością odpowiednich firm.

www.philips.com