



Philips Monitor  
Moniteur LCD avec  
Ambiglow

### Momentum

27" (68,6 cm)  
3 840 x 2 160 (4K UHD)



278M1R

## Sublimez le jeu sur console

Passez au niveau supérieur grâce au moniteur 4K UHD spécial jeux Momentum avec Ambiglow. La faible latence apporte une grande fluidité de jeu. La technologie HDR offre une image ultranette saisissante qui vous plonge au cœur de l'action.

### Spécialement conçu pour les joueurs

- Technologie sans scintillement permettant de réduire la fatigue oculaire
- Mode de jeu SmartImage optimisé pour les joueurs
- Inclinaison, rotation et réglage de la hauteur pour une vision idéale
- Réponse rapide de 1 ms (MPRT) pour une image nette et un gameplay fluide
- Excellent gameplay avec la technologie AMD FreeSync™
- La faible latence réduit le temps de réponse entre les périphériques et le moniteur

### Conçu pour accentuer vos sensations

- L'Ambiglow intensifie les divertissements avec un halo de lumière
- Son amélioré avec DTS Sound™

### Élargissez votre vision

- Résolution UltraClear 4K UHD (3 840 x 2 160) pour la précision
- SmartImage HDR offre un affichage optimal pour votre contenu HDR

# PHILIPS

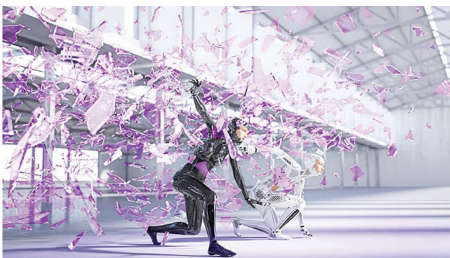
## Points forts

### Technologie Ambiglow



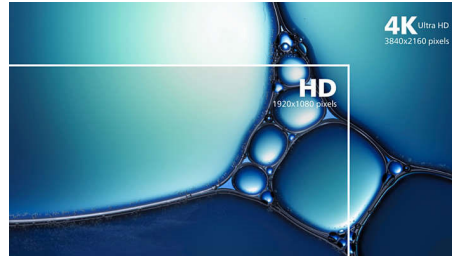
L'Ambiglow ajoute une nouvelle dimension à votre plaisir visuel. La technologie novatrice Ambiglow enrichit le contenu à l'écran en créant un halo de lumière provenant du moniteur. Son processeur rapide analyse le contenu de l'image afin d'adapter continuellement la couleur et l'intensité de la lumière produite. Particulièrement adapté aux films, événements sportifs et jeux, Philips Ambiglow vous offre une expérience immersive unique.

### DTS Sound™



DTS Sound est une solution de traitement audio conçue pour optimiser le son de la musique, des films, des contenus en streaming et des jeux PC indépendamment de leur format. DTS Sound permet une immersion dans un son Virtual Surround aux basses profondes, avec amplification du dialogue et volumes élevés exempts de coupures ou de distorsion.

### Résolution UltraClear 4K UHD



Ces moniteurs Philips sont équipés de dalles hautes performances affichant des images à la résolution UltraClear 4K UHD (3 840 x 2 160). Que vous soyez un professionnel exigeant à qui il faut des images détaillées pour ses solutions de CAO, un spécialiste de la finance travaillant sur d'énormes feuilles de calcul, ou que vous utilisiez des applications graphiques 3D, les moniteurs Philips donnent vie à vos images et graphismes.

### SmartImage HDR



Sélectionnez l'un des modes SmartImage HDR en fonction de vos besoins. Jeu HDR : permet d'optimiser les jeux vidéo. Les scènes des jeux sont saisissantes et révèlent plus de détails grâce aux blancs plus lumineux et aux noirs plus foncés. Vous repérez ainsi plus facilement les ennemis qui se cachent dans l'ombre. Film HDR : idéal pour regarder des films en HDR. Bénéficiez d'un meilleur contraste et d'une meilleure luminosité, pour une expérience visuelle plus réaliste et plus immersive. Photo HDR : améliore le rouge, le vert et le bleu pour des images éclatantes.

DisplayHDR : certifié VESA DisplayHDR\*. Personnel : permet de personnaliser les paramètres du menu image. \*Reportez-vous aux spécifications correspondant au niveau HDR.

### Un gameplay ultra-fluide



Vos jeux ne devraient pas se résumer à un choix entre un gameplay irrégulier et des images saccadées. Le nouveau moniteur Philips vous évite ces soucis. L'affichage est fluide et exempt d'artefacts, à pratiquement n'importe quelle fréquence d'images, grâce à la technologie AMD FreeSync™, à un taux de rafraîchissement élevé et à un temps de réponse ultra-rapide.

### Réponse rapide de 1 ms (MPRT)



Le MPRT (Motion Picture Response Time ou temps de réponse des images en mouvement) est un critère plus intuitif pour décrire le temps de réponse, car il exprime directement le temps de passage d'une image floue à nette. Ce moniteur gaming Philips avec MPRT de 1 ms élimine efficacement le flou de mouvement et les traînées. Il affiche une image plus nette et précise, pour une meilleure expérience de jeu. Idéal pour les jeux immersifs et rapides.



# Caractéristiques

## Connectivité

- Entrée de signal: 2 HDMI 2.0, 1 DisplayPort
- Entrée de sync.: Synchronisation séparée
- Audio (entrée/sortie): Sortie casque
- USB :: 1 USB-B (ascendant), 4 USB 3.2 (descendants, 2 avec charge rapide BC 1.2)\*

## Image/affichage

- Taille de la dalle: 27 pouces/68,6 cm
- Format d'image: 16/9
- Type d'écran LCD: Technologie IPS
- Type de rétroéclairage: Système W-LED
- Taille des pixels: 0,1554 x 0,1554 mm
- Luminosité: 350 cd/m<sup>2</sup>
- Couleurs d'affichage: 1,07 milliard (8 bits + FRC)
- Gamme de couleurs (type): NTSC 91 %\*, sRGB 105 %\*, Adobe RGB 89 %\*
- Niveau de contraste (standard): 1000/1
- SmartContrast: Mega Infinity DCR
- Temps de réponse (standard): 4 ms (gris à gris)\*
- Angle de vision: 178° (H) / 178° (V), - C/R &gt; 10
- Amélioration de l'image: Jeu SmartImage
- Résolution maximale: 3 840 x 2 160 à 60 Hz\*
- Zone de visualisation efficace: 596,736 (H) x 335,664 (V) mm
- Fréquence de balayage: 30-140 kHz (H) / 23-75 Hz (V)
- sRGB
- Delta E: < 2 (pour sRGB)
- Aucun scintillement
- Densité de pixels: 163 ppi
- Mode LowBlue
- Revêtement de l'écran: Antireflet, 3H, voile 25 %
- SmartUniformity: 93 ~ 105 %
- MPRT: 1 ms\*
- Faible latence
- Technologie AMD FreeSync™
- HDR: Compatible HDR
- Ambiglow: 4 côtés

## Praticité

- Haut-parleurs intégrés: 2 x 5 W, DTS Sound
- Compatibilité Plug & Play: DDC/CI, Mac OS X, sRGB, Windows 10 / 8.1 / 8 / 7
- Confort d'utilisation: Marche/arrêt, Menu/OK, Entrée/Haut, Paramètres de jeu / Bas, Jeu SmartImage / Retour
- Langues OSD: Portugais brésilien, Tchèque, Néerlandais, Anglais, Finnois, Français, Allemand, Grec, Hongrois, Italien, Japonais, Coréen, Polonais, Portugais, Russe, Espagnol, Chinois simplifié, Suédois, Turc, Chinois traditionnel, Ukrainien
- Autres fonctionnalités: Verrou Kensington, Fixation VESA (100 x 100 mm)

## Statif

- Réglage en hauteur: 130 millimètre
- Pivotement: -/+ 33 degrés
- Inclinaison: -5/20 degrés

## Alimentation

- Alimentation électrique: Externe, 100-240 V CA, 50-60 Hz
- Mode d'arrêt: < 0,3 W (typ.)
- En mode de fonctionnement: 35,1 W (typ.)
- Mode veille: < 0,5 W (typ.)
- Voyant d'alimentation: Fonctionnement - blanc, Mode veille - blanc (clignotant)
- Classe énergétique: G

## Dimensions

- Emballage en mm (l x H x P): 730 x 475 x 224 millimètre
- Produit sans support (mm): 614 x 370 x 75 millimètre
- Produit avec support (hauteur maximale): 614 x 567 x 251 millimètre

## Poids

- Produit avec emballage (kg): 9,22 kg
- Produit avec support (kg): 6,74 kg
- Produit sans support (kg): 4,53 kg

## Conditions de fonctionnement

- Altitude: Fonctionnement : +3 658 m (12 000 pieds), arrêt : +12 192 m (40 000 pieds)
- Température de fonctionnement: 0 °C à 40 °C
- MTBF: 50 000 (hors rétroéclairage) heures(s)
- Humidité relative: 20 % - 80 %
- Température de stockage: -20 °C à 60 °C

## Développement durable

- Environnement et énergie: LUSD
- Emballage recyclable: 100 %
- Substances spécifiques: Sans mercure, Boîtier sans PVC ni BFR

## Conformité et normes

- Approbations de conformité: CB, Marquage « CE », TUV/ISO9241-307, TUV-BAUART, CU-EAC, Ukrainien, CCC, CEL, CECPC

## Boîtier

- Couleur: Noir
- Terminer: Texturé / brillant

## Contenu de l'emballage

- Câbles: Câble DP, câble HDMI, câble USB ascendant, cordon d'alimentation
- Moniteur avec pied
- Manuel d'utilisation



Date de publication  
2024-04-16

Version: 12.1.3

EAN: 87 12581 76672 6

© 2024 Koninklijke Philips N.V.  
Tous droits réservés.

Les caractéristiques sont sujettes à modification sans préavis. Les marques commerciales sont la propriété de Koninklijke Philips N.V. ou de leurs détenteurs respectifs.

[www.philips.com](http://www.philips.com)

\* La marque/marque commerciale « IPS » et les brevets associés portant sur des technologies appartiennent à leurs propriétaires respectifs.

\* La résolution maximale est possible avec l'entrée HDMI ou l'entrée DP.

\* Pour des performances optimales, assurez-vous que votre carte graphique prend en charge la résolution et la fréquence de rafraîchissement maximales de cet écran Philips.

\* Temps de réponse égal à SmartResponse

\* Le MPRT a pour but d'ajuster la luminosité pour réduire le flou. Il est donc impossible de régler la luminosité lorsque le MPRT est activé. Pour réduire le flou de mouvement, le rétroéclairage par LED émet des flashes synchronisés avec le taux de rafraîchissement de l'écran, ce qui peut entraîner une modification perceptible de la luminosité.

\* Le MPRT est un mode optimisé pour les jeux. L'activation du MPRT peut provoquer un scintillement perceptible de l'écran. Il est recommandé de désactiver cette fonction lorsque vous n'utilisez pas la fonction de jeu.

\* Espace NTSC basé sur CIE 1976

\* Espace sRGB basé sur CIE 1931

\* Couverture Adobe RVB basée sur CIE 1976

\* 2020 Advanced Micro Devices, Inc. Tous droits réservés. AMD, le logo AMD Arrow, AMD FreeSync™ et toute combinaison de ces éléments sont des marques commerciales de Advanced Micro Devices, Inc. Les autres noms de produit utilisés dans le présent document le sont à titre d'identification uniquement et peuvent être des marques commerciales de leurs sociétés respectives.

\* L'apparence du moniteur peut différer de l'illustration.