

Philips 4000 series
Bezvadu tastatūras un
peles kombinācija

Vairāku ierīču funkcionalitāte
Multivides īsceļi
Zema profila dizains
Inteliģenta enerģijas taupīšana



SPT6407B

Bezvadu ērtības, kompakta konstrukcija

Strādājiet ātri un bez vadu mudžekļiem. Tastatūrai un pelei ir Bluetooth bezvadu savienojuma funkcija, un tās var savienot pāri ar trim atsevišķām ierīcēm, tādējādi padarot tās par ideālu papildinājumu jūsu monitoram vai datoram.

Uzlabota tehnoloģija izcilam sniegunam

- Līdz pat 1600 DPI

Bezvadu ērtības

- 2,4 GHz bezvadu savienojums palīdzēs izveidot darba vietu bez vadu mudžekļiem
- Sapārojiet to ar līdz 3 ierīcēm priekš pilnīgas ērtības
- Inteliģenta enerģijas taupīšana

Veidoti veikspējai

- Ērti multivides īsceļi
- Zema profila taustiņi ir ātri lietojami un stilīgi
- Vairākām ierīcēm ir saderība ar vairākām operētājsistēmām

PHILIPS

Izceltie produkti

2,4 G bezvadu savienojums



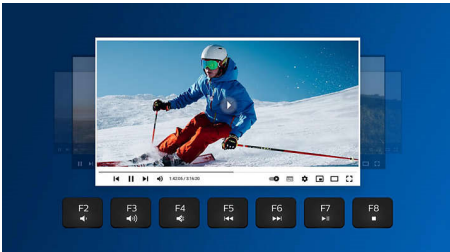
Atbrīvojieties no datora vadiem. Jebkuru tastatūru/pele, kas aprīkota ar šo funkciju, var savienot ar jebkuru datoru, izmantojot ātru 2,4 GHz bezvadu savienojumu. Pateicoties vienkāršajam iestatīšanas procesam un šo piederumu slaikajam dizainam, jūsu darba vieta izskatīsies kārtīga un būs bez vadiem.

Sapārojiet to ar līdz 3 ierīcēm



Skaists darbojas-visur klaviatūras un peles kombinācija ar vieglu pārslēgšanos starp trim ierīcēm, ieskaitot jebkuru datoru, planšetdatoru un viedtālruni. Pārrakstiet noteikumus par darbošanos vienai ierīcei, jūs varat viegli pārslēgties un iet.

multivides īsceļi



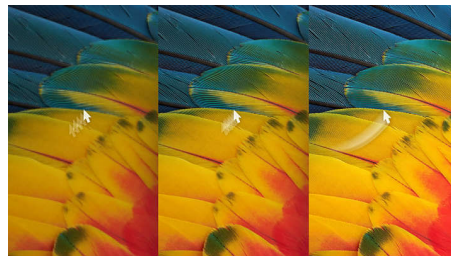
Izmantojot šos multivides īsceļus, varat ar vienu klikšķi vienkārši pārslēgties uz mūziku, skaļumu vai video atskaņošanu.

Intelīgenta enerģijas taupīšana



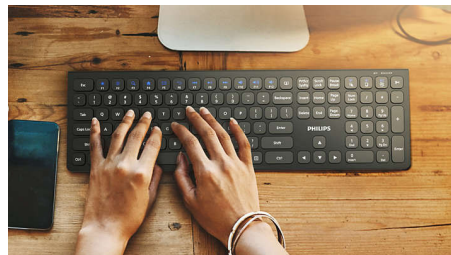
Izmantojot intelīgento enerģijas taupīšanas funkciju, šis komplekts var pāriet uz gaidīšanas režīmu un tādējādi ietaupīt enerģiju, kad ierīces netiek izmantotas.

Līdz pat 1600 DPI



Šī pele nodrošina precīzu izsekošanu līdz 1600 DPI ar lielāku vienmērību un precizitāti.

Zema profila taustiņi



Zema profila taustiņi izskatās stilīgi un rakstīšanas laikā reaģē ātri un atsaucīgi.

Saderība ar vairākām operētājsistēmām



Saderīgs ar iOS, Mac un Windows, varat viegli pārslēgties starp tām, izmantojot īsceļus.

Specifikācijas

Operētājsistēmas/sistēmas prasības

- Sistēmas prasības: Microsoft Windows 7, Windows 8, Windows 10 vai jaunākas versijas; Linux V1.24 un augstāk; Mac OS 10.5 un augstāk;

Izmēri

- Izmēri (G x P x A): Klaviatūra: 433 x 136 x 22 mm
Pele: 110 x 65 x 35mm
- Svars: Klaviatūra: 566 g Pele: 83 g

Tehniskā specifikācija

- Savienojamība: 2.4GHz un Bluetooth 3.0/5.0
- Produkta veids: Bezvadu tastatūras un peles kombinācija
- Taustiņi: 110 taustiņi
- Lietošanas roka: Pele darbam ar kreiso un labo roku
- Priekšējā paneļa materiāls — tastatūra: Plastmasas priekšējais panelis
- Optiskā sensora precizitāte — pele: 1600 DPI



Izlaides datums
2024-04-25

Versija: 5.0.1

EAN: 87 12581 77954 2

© 2024 Koninklijke Philips N.V.
Visas tiesības patur autors.

Specifikācijas var tikt mainītas bez paziņojuma. Preču zīmes ir Koninklijke Philips N.V. vai to attiecīgu īpašnieku īpašums.

www.philips.com