



Philips Brilliance  
Monitor LCD con  
tecnologia SoftBlue

### P-Line

22 (21,5"/54,6 cm diag.)  
1920 x 1080 (Full HD)

221P6EPYEB

## Nitidezza da ogni angolo

con il display Full HD IPS

Progettato per te, il monitor Philips Brilliance dispone dell'innovativa tecnologia LED SoftBlue, per immagini dai colori brillanti che non affaticano gli occhi e per il massimo della produttività.

#### Prestazioni eccezionali

- SmartImage offre impostazioni predefinite per immagini ottimizzate
- Tecnologia IPS-ADS per immagini ampie e colori precisi

#### Progettato per le persone

- SmartErgoBase offre una perfetta ergonomia
- Minore affaticamento degli occhi grazie alla tecnologia Flicker-Free
- La tecnologia SoftBlue non affatica gli occhi e mantiene i colori brillanti

#### Design sostenibile ed ecocompatibile

- PowerSensor consente di ridurre fino all'80% i costi energetici
- LightSensor per una perfetta luminosità con la minima potenza

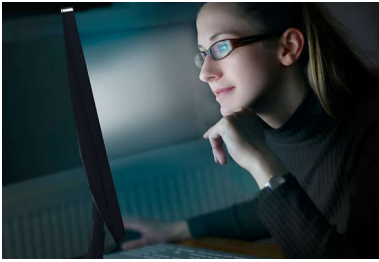
#### Facilità d'uso

- Altoparlanti stereo incorporati per file multimediali
- Connessione DisplayPort per la massima elaborazione delle immagini
- Hub USB 3.0 per accesso comodo e ricarica rapida

# PHILIPS

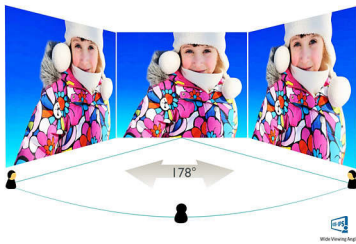
## In evidenza

### La tecnologia SoftBlue



La tecnologia LED SoftBlue utilizza una tecnologia intelligente per ridurre la dannosa luce blu a onde corte senza compromettere il colore o l'immagine del display. La tecnologia LED SoftBlue è certificata per la riduzione della luce blu dannosa dall'organizzazione internazionale che effettua test chiamata TUV Rheinland.

### Tecnologia IPS-ADS



I display IPS-ADS utilizzano una tecnologia avanzata che offre un angolo visivo estremamente ampio di 178/178 gradi, rendendo possibile la visualizzazione da quasi tutte le angolazioni. A differenza dei pannelli TN standard, i display IPS-ADS garantiscono immagini davvero nitide dai colori naturali, così da renderli ideali non solo per foto, film e navigazione in rete, ma anche per quelle applicazioni professionali che richiedono colori accurati e costante luminosità.

### SmartImage



SmartImage è un'esclusiva tecnologia di ultima generazione di Philips che analizza i contenuti visualizzati sullo schermo e offre prestazioni di riproduzione ottimizzate. Questa interfaccia intuitiva consente di selezionare varie modalità come ufficio, immagini, intrattenimento, gioco, risparmio energetico e così via, per l'abbinamento perfetto all'applicazione utilizzata. Sulla base della scelta, SmartImage ottimizza in maniera dinamica il contrasto, la saturazione del colore e la nitidezza delle immagini e dei video per prestazioni di visualizzazione ottimali. La modalità di risparmio energetico consente di risparmiare notevolmente. Il tutto in tempo reale premendo solo un pulsante!

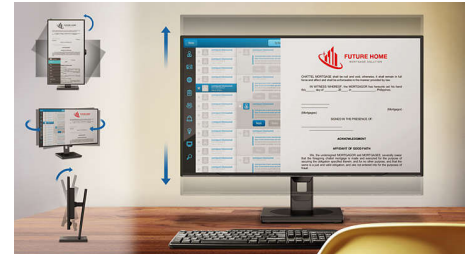
### Tecnologia Flicker-Free



Per via del modo in cui la luminosità viene regolata sugli schermi con retroilluminazione LED, alcuni utenti visualizzano sullo schermo

uno sfarfallio che affatica gli occhi. La tecnologia Philips Flicker-Free regola la luminosità e riduce lo sfarfallio, per una visione ottimale.

### SmartErgoBase



SmartErgoBase è una base per monitor che offre un comfort di visualizzazione ergonomico e un sistema di gestione dei cavi. L'altezza, la parte girevole, l'inclinazione e l'angolo di rotazione del display consentono di regolare il monitor per ottenere il massimo comfort e ridurre le tensioni di una lunga giornata lavorativa; la gestione dei cavi evita l'aggravamento degli stessi e mantiene la postazione di lavoro in ordine.

### Altoparlanti stereo incorporati



Doppi altoparlanti stereo di alta qualità integrati sullo schermo. Consentono un'emissione frontale o una riproduzione delle frequenze più basse, delle frequenze alte, un'emissione posteriore e altro in base al modello e al design.



# Specifiche

## Connettività

- Ingresso segnale: 1 DisplayPort, DVI-D (digitale, HDCP), VGA (analogico)
- USB: USB 3.0 x 4 (1 W/ricarica rapida)\*
- Ingresso sincronizzazione: Sincronizzazione separata, Sync su verde
- Audio (ingresso/uscita): Ingresso audio PC, Uscita cuffia

## Immagine/Display

- Dimensioni pannello: 21,5" / 54,6 cm
- Rapporto di aspetto: 16:9
- Tipo pannello LCD: LCD IPS-ADS
- Tipo con retroilluminazione: Sistema W-LED
- Pixel pitch: 0,248 x 0,248 mm
- Risoluzione ottimale: 1920 x 1080 a 60 Hz
- Luminosità: 250 cd/m<sup>2</sup>
- Colori display: 16,7 M
- Fattore di contrasto (tipico): 1.000:1
- SmartContrast: 20.000.000:1
- Tempo di risposta (tipico): 14 ms
- Angolo di visualizzazione: 178° (O) / 178° (V), @ C/R > 10
- Miglioramento dell'immagine: SmartImage
- Area di visualizzazione effettiva: 476,6 (O) x 268,1 (V)
- Frequenza di scansione: 30 - 83 kHz (O) / 56 - 76 Hz (V)
- sRGB
- SmartResponse (valore tipico): 5 ms (grigio su grigio)
- SoftBlue

## Comodità

- Altoparlanti incorporati: 2 W x 2
- Compatibilità Plug & Play: DDC CI, Mac OS X, sRGB, Windows 10/8.1/8/7
- Comodità per l'utente: SmartImage, Volume, PowerSensor, Menu, Accensione/spengimento
- Lingue OSD: Portoghese brasiliano, Ceco, Olandese, Inglese, Finlandese, Francese, Tedesco, Greco, Ungherese, Italiano, Giapponese, Coreano, Polacco, Portoghese, Russo, Cinese semplificato, Spagnolo, Svedese, Cinese tradizionale, Turco, Ucraino
- Altra convenienza: Blocco Kensington, Montaggio VESA (100 x 100 mm)

## Piedistallo

- Regolazione in altezza: 130 mm
- Rotazione su perno: 90 gradi
- Swivel: -175/+175 gradi
- Inclinazione: -5/20 gradi

## Assorbimento

- Modalità ECO: 10,12 W (tip.)
- Alimentazione: 100-240 V CA, 50/60 Hz, Incorporata

- Modalità Off: Nessun consumo energetico con l'interruttore CA
- In modalità standard: 13,84 W (tip.) (metodo di rilevazione EnergyStar 6.0)
- Modalità standby: < 0,2 W (tip.)
- Indicatore (LED) alimentazione: Funzionamento - spia bianca, Modalità standby - spia bianca (lampeggiante)

## Dimensioni (l x p x a)

- Prodotto con piedistallo (mm): 511 x 488 x 257 mm
- Confezione in mm (LxAxP): 565 x 493 x 184 mm
- Prodotto senza piedistallo (mm): 511 x 319 x 52 mm

## Peso

- Prodotto con confezione (kg): 7,94 Kg
- Prodotto con piedistallo (kg): 5,60 Kg
- Prodotto senza piedistallo (kg): 3,10 Kg

## Condizioni operative

- Altitudine: In funzione: 3.658 m, Non in funzione: 12.192 m
- Intervallo di temp. (funzionamento): Da 0°C a 40°C °C
- Umidità relativa: 20-80% %
- Intervallo di temp. (immagazzinamento): Da -20° C a 60° C °C
- MTBF (dimostrato): 70.000 ore (retroilluminazione esclusa)

## Sostenibilità

- Ambientale ed energetica: PowerSensor, LightSensor, EnergyStar 6.0, Certificazione TCO Edge, RoHS
- Plastica riciclata: 65%
- Materiali della confezione riciclabili: 100 %
- Sostanze specifiche: Rivestimento privo di PVC e BFR, Senza mercurio

## Conformità e standard

- Omologazioni: Marchio CE, FCC Class B, SEMKO, cETLus, CU-EAC, TUV Ergo, TUV/GS, EPA, PSB, WEEE, C-Tick, UCRAINO, CECP, ICES-003, Cert. TUV: riduzione della luce blu

## Cabinet

- Fine: Disegno
- Piede: Nero
- Cornice anteriore: Nero
- Rivestimento posteriore: Nero

## Contenuto della confezione

- Cavi: VGA, DVI, Display Port, audio, alimentazione
- Monitor con piedistallo
- Documentazione dell'utente



Data di rilascio  
2024-04-15

Versione: 9.0.1

EAN: 87 12581 73448 0

© 2024 Koninklijke Philips N.V.  
Tutti i diritti riservati.

Le specifiche sono soggette a modifica senza preavviso I marchi sono di proprietà di Koninklijke Philips N.V. o dei rispettivi detentori.

[www.philips.com](http://www.philips.com)

\* Il tempo di risposta intelligente è ottimo dai test GtG e GtG (BW).