

Philips 5000 series
Duo clavier-souris sans fil

Sans fil 2,4 GHz
Repose-paume amovible
Conception basse
Jusqu'à 3 200 PPP (ajustable)

SPT6507B



Performances et confort

Alliez confort et productivité avec ce duo clavier-souris. Grâce au repose-paume amovible, à la souris ergonomique et à une connexion sans fil rapide (2,4 GHz), vous pouvez travailler en toute détente, et sans que des câbles ne vous gênent.

Une technologie avancée pour des performances de pointe

- Jusqu'à 3 200 PPP

Commodité du sans-fil

- Connexion sans fil 2,4 GHz pour un espace de travail entièrement sans fil
- Économie d'énergie intelligente

Une conception pensée pour le confort

- Repose-paume ergonomique pour plus de confort

Conçue pour assurer des performances optimales

- Raccourcis multimédias pratiques
- Les touches basses sont stylées et réactives

PHILIPS

Duo clavier-souris sans fil
Sans fil 2,4 GHz Repose-paume amovible, Conception basse, Jusqu'à 3 200 PPP (ajustable)

SPT6507B/00

Points forts

Connexion sans fil 2,4 GHz



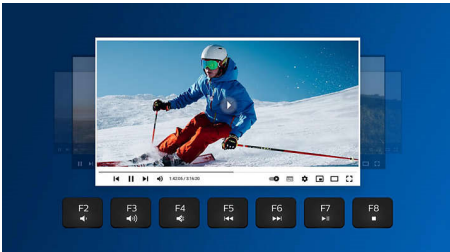
Évitez les câbles autour de votre ordinateur. Tout clavier ou souris offrant cette fonction permet une connexion sans fil rapide 2,4 GHz à n'importe quel PC. L'installation est simple et le design élégant, pour un espace de travail net et sans fil.

Repose-paume ergonomique



Le repose-paume permet de positionner confortablement vos mains sur le clavier et de reposer vos paumes lorsque vous ne tapez pas.

raccourcis multimédias



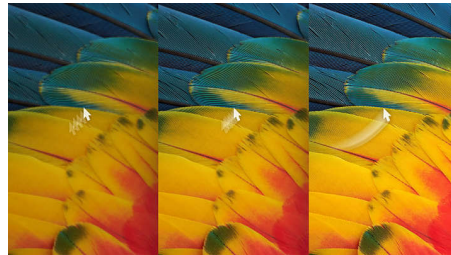
Ces raccourcis multimédias vous permettent de sélectionner d'un simple clic la diffusion de musique, le volume ou la lecture de vidéos.

Économie d'énergie intelligente



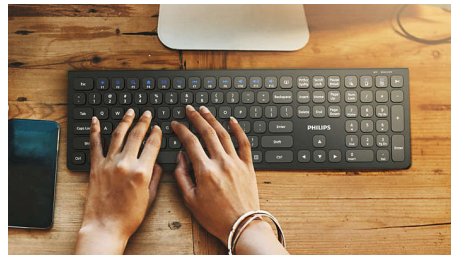
La fonction Économie d'énergie intelligente bascule le duo en mode Veille pour économiser de l'énergie lorsqu'il est inactif.

Jusqu'à 3 200 PPP



Cette souris présente 5 niveaux de sensibilité : 800/1 200/1 600/2 400/3 200. La sensibilité maximale de 3 200 PPP offre un lissage et une précision plus élevés.

Touches basses



Les touches basses apportent une touche de style. Elles sont rapides et réactives pour la frappe.

Caractéristiques

Système d'exploitation / configuration requis(e)

- Configuration requise pour le système: Microsoft Windows 7, Windows 8, Windows 10 ou ultérieur ; Linux V1.24 et ultérieur ; Mac OS 10.5 et ultérieur ;

Caractéristiques physiques

- Dimensions (L x l x H): Clavier : 433 x 196 x 22 mm ; souris : 117 x 75 x 39 mm
- Poids: Clavier : 739 g ; souris : 97 g

Caractéristiques techniques

- Connectivité: Sans fil 2,4 GHz
- Type de produit: Duo clavier-souris sans fil
- Touches: 110 touches
- Type de latéralité: Souris pour droitier/droitière
- Matériau du panneau avant - clavier: Panneau avant - plastiques
- Précision du capteur optique - souris: 800-1 200 (par défaut) - 1 600-2 400-3 200 PPP



Date de publication
2024-04-24

Version: 8.1.2

EAN: 87 12581 77897 2

© 2024 Koninklijke Philips N.V.
Tous droits réservés.

Les caractéristiques sont sujettes à modification sans préavis. Les marques commerciales sont la propriété de Koninklijke Philips N.V. ou de leurs détenteurs respectifs.

www.philips.com