



Philips Momentum
Moniteur 4K HDR avec
Ambiglow

Momentum

43 (diag. 42,51" / 108 cm)
3 840 x 2 160 (4K UHD)



436M6VBPAB

Immersion totale

Découvrez un niveau d'immersion jamais atteint, grâce au nouveau moniteur 4K HDR Momentum avec éclairage Ambiglow. Ce grand moniteur 4K UHD avec technologie DisplayHDR 1000 affiche une image saisissante et ultranette qui vous plongera au cœur de l'action.

Superbe qualité d'image

- Technologie de point quantique, offrant une couleur qu'il faut « voir pour le croire »
- DisplayHDR 1000 pour des détails et un réalisme vraiment éclatants

Performances exceptionnelles

- Ambiglow intensifie le divertissement par un halo de lumière
- Des jeux ultrafluides grâce à la technologie Adaptive-Sync
- Performances audio améliorées grâce à DTS Sound™
- Le décalage d'entrée bas réduit le temps d'attente entre les appareils et le moniteur

Élargissez votre vision

- La fonction MultiView permet des connexions et affichages simultanés
- Résolution UltraClear 4K UHD (3 840 x 2 160) pour la précision

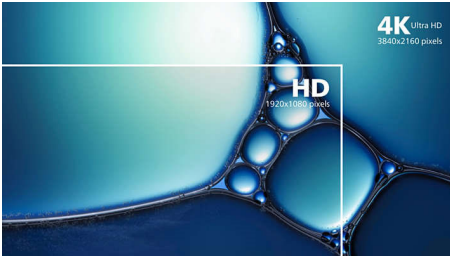
Conçu pour s'adapter à vos besoins professionnels

- Tous les branchements par un câble USB-C
- Concentrateur USB 3.0 pour un accès facilité et une recharge rapide

PHILIPS

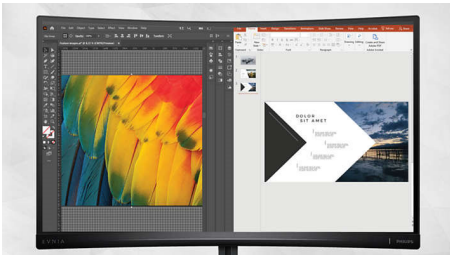
Points forts

Résolution UltraClear 4K UHD



Ces moniteurs Philips sont équipés de dalles hautes performances affichant des images à la résolution UltraClear 4K UHD (3 840 x 2 160). Que vous soyez un professionnel exigeant à qui il faut des images détaillées pour ses solutions de CAO, un spécialiste de la finance travaillant sur d'énormes feuilles de calcul, ou que vous utilisiez des applications graphiques 3D, les moniteurs Philips donnent vie à vos images et graphismes.

Technologie MultiView



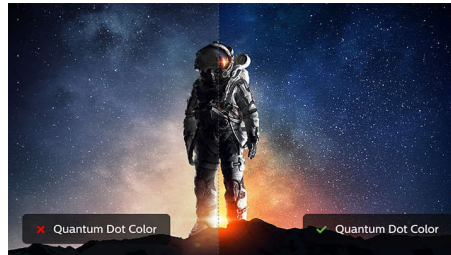
Grâce à l'écran ultra haute résolution MultiView de Philips, vous profitez d'un monde de connectivité. La fonction MultiView permet des connexions et des affichages doubles, ce qui vous permet de travailler avec des appareils multiples comme un PC et un ordinateur portable simultanément, pour du multitâche complexe.

VESA DisplayHDR 1000



La certification VESA DisplayHDR 1000 offre une expérience visuelle très différente des autres écrans compatibles HDR. Des noirs profonds et des blancs éclatants contrastent avec des couleurs éclatantes pour faire ressortir les détails que vous n'avez jamais vu auparavant. Les joueurs peuvent repérer facilement les ennemis qui cachent les coins sombres et les ombres, et les spectateurs peuvent profiter d'un spectacle plus captivant et plus réaliste. Cet appareil Momentum de Philips est doté de plusieurs modes HDR, chacun optimisé pour vos scénarios d'utilisation : jeu HDR, film HDR et photo HDR.

Technologie à boîtes quantiques



La technologie de point quantique est une technologie novatrice de nanocristaux semi-conducteurs qui émet des bleus, verts et rouge plus prononcés. Les moniteurs ACL avec couleur produite par points quantiques créent une plage plus dynamique de couleurs et illustrent la véritable palette naturelle de couleurs sur l'image. Résultat : des couleurs

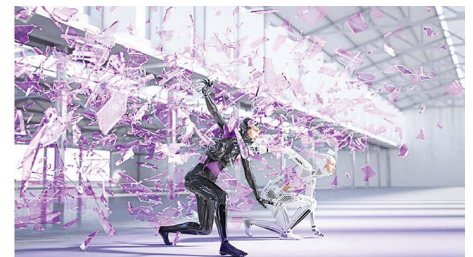
vives et dynamiques qu'il faut « voir pour le croire ».

Technologie Ambiglow



Ambiglow ajoute une nouvelle dimension à votre expérience visuelle. La technologie novatrice Ambiglow dépasse l'écran en créant un halo de lumière enveloppant. Son processeur rapide analyse le signal entrant contenu de l'image et adapte constamment la luminosité et la couleur pour s'agence à ce qui est affiché à l'écran. Les options faciles à ajuster vous permettent de régler l'ambiance selon ce qui vous convient. Particulièrement adapté aux visionnement de films et de sports et aux jeux, Philips Ambiglow vous offre une expérience visuelle immersive et unique.

DTS Sound™



DTS Sound est une solution de traitement du son conçue pour optimiser la lecture de la musique, des films, du contenu en diffusion continue et des jeux sur ordinateur, quel que soit leur format. DTS Sound permet de profiter d'un son immersif de type Virtual Surround, avec des basses d'une grande richesse, une optimisation des dialogues et des niveaux de volume, le tout sans écrêtage ni distorsion.

Caractéristiques

Connectivité

- Entrée de signal: 2 HDMI 2.0, DisplayPort 1,4 x 1, 1 Mini DisplayPort 1.4, USB-C (mode DP ALT)
- USB: 2 USB 3.0 (2 avec charge rapide)*
- Entrée de sync.: Synchronisation séparée, Synchronisation (vert)
- Audio (entrée/sortie): Entrée audio PC, Sortie casque

Image/affichage

- Taille de la dalle: 108 cm (42,51 pouces)
- Format d'image: 16/9
- Type d'écran LCD: MVA
- Type de rétroéclairage: B-LED+QD Film
- Taille des pixels: 0,245 x 0,245 mm
- Résolution optimale: 3 840 x 2 160 à 60 Hz
- Luminosité: 720 cd/m² (typique), 1 000 cd/m² (crête) nit
- Couleurs d'affichage: 1,07 milliard de couleurs (10 bits*)
- Gamme de couleurs (type): NTSC 119 %*, sRGB 145 %*
- Gamme de couleurs (min.): BT 709 ; couverture : 100 %* ; couverture DCI-P3 : 97,6 %*
- Niveau de contraste (standard): 4 000:1
- SmartContrast: 50 000 000/1
- Temps de réponse (standard): 4 ms (gris à gris)*
- Angle de vision: 178° (H) / 178° (V), - C/R > 10
- Amélioration de l'image: SmartImage
- Zone de visualisation efficace: 941,18 (H) x 529,42 (V)
- Fréquence de balayage: 23-80 Hz (V) / 30-160 kHz (H)
- sRGB
- Aucun scintillement
- Densité de pixels: 103,64 ppi
- Mode LowBlue
- Revêtement de l'écran: Antireflet, 3H, voile 2 %
- Faible latence: Meilleur temps < 4 ms
- Synchronisation adaptative
- HDR: Certifié DisplayHDR 1000 et UHD A

Praticité

- Haut-parleurs intégrés: 2 x 7 W avec DTS Sound
- Compatibilité Plug & Play: DDC/CI, Mac OS X, sRGB, Windows 10 / 8.1 / 8 / 7
- Confort d'utilisation: Menu/OK, Entrée/Haut, Jeu SmartImage/retour, Volume/Bas, Marche/arrêt
- Langues OSD: Portugais brésilien, Tchèque, Néerlandais, Anglais, Finnois, Français, Allemand, Grec, Hongrois, Italien, Japonais, Coréen, Polonais, Portugais, Russe, Chinois simplifié, Espagnol, Suédois, Chinois traditionnel, Turc, Ukrainien
- Autres fonctionnalités: Ambiglow, Décalage d'entrée bas, Verrou Kensington, Fixation VESA (200 x 200 mm)
- Logiciel de commande: SmartControl
- Type de télécommande: Télécommande RC6 Philips
- Affichage multi-vues: Mode PIP/PBP, 2 dispositifs

Statif

- Inclinaison: -5/10 degrés

Alimentation

- Alimentation électrique: Interne, 100-240 V CA, 50-60 Hz
- Mode d'arrêt: 0,5 W (typ.)
- En mode de fonctionnement: 62,69 W (typ.) (méthode de test EnergyStar 7.0)
- Mode veille: 0,5 W (typ.)
- Voyant d'alimentation: Fonctionnement - blanc, Mode veille - blanc (clignotant)
- Classe énergétique: G

Dimensions

- Produit avec support (mm): 976 x 661 x 264 millimètre
- Emballage en mm (L x H x P): 1 090 x 764 x 338 millimètre
- Produit sans support (mm): 976 x 574 x 63 millimètre

Poids

- Produit avec emballage (kg): 20,72 kg
- Produit avec support (kg): 14,71 kg
- Produit sans support (kg): 13,96 kg

Conditions de fonctionnement

- Altitude: Fonctionnement : +3 658 m (12 000 pieds), arrêt : +12 192 m (40 000 pieds)
- Température de fonctionnement: 0 à 40 °C
- MTBF: 50 000 h (hors rétroéclairage) heure(s)
- Humidité relative: 20 % - 80 %
- Température de stockage: -20 à 60 °C

Développement durable

- Environnement et énergie: EnergyStar 7.0, LUSD, WEEE
- Emballage recyclable: 100 %
- Substances spécifiques: Sans mercure, Boîtier sans PVC ni BFR

Conformité et normes

- Approbations de conformité: Marquage « CE », FCC Classe B, RCM, BSMI, CB, CECP, cETLus, Réglementation chinoise RoHS, EAC, E-standby, ICES-003, J-MOSS, KC, KCC, KUCAS, Koweit, PSB, PSE, SASO, SEMKO, TUV/ISO9241-307, Ukrainien, VCCI

Boîtier

- Couleur: Noir
- Terminer: Brillant / texturé

Contenu de l'emballage

- Câbles: Câble USB-C, câble USB-A > USB-C, câble HDMI, câble DP, cordon d'alimentation
- Moniteur avec pied
- Manuel d'utilisation
- Accessoire: Télécommande



Date de publication
2024-04-19

Version: 13.1.1

EAN: 87 12581 74879 1

© 2024 Koninklijke Philips N.V.
Tous droits réservés.

Les caractéristiques sont sujettes à modification sans préavis. Les marques commerciales sont la propriété de Koninklijke Philips N.V. ou de leurs détenteurs respectifs.

www.philips.com

* Temps de réponse égal à SmartResponse

* Meilleur temps de latence inférieur à 4 ms mesuré dans des situations spécifiques.

* Pour la transmission vidéo via USB-C, votre ordinateur portable/périphérique doit prendre en charge le mode USB-C DisplayPort ALT

* La charge rapide est conforme à la norme USB BC 1.2

* BT 709 / couverture DCI-P3 basée sur CIE 1976

* L'apparence du moniteur peut différer de l'illustration.

* Espace NTSC basé sur CIE 1976

* Espace sRGB basé sur CIE 1931

* 10 bits avec dithering sur 8 bits en FRC